

Excellence
in **Flow**⁺

+GF+

断熱材付ポリエチレン配管 COOL-FIT4.0



最高の信頼性

結露や腐食のない配管システムにより
メンテナンス不要で、最高効率の運転を実現します。



製品ラインナップ

パイプ、継手、バルブなど配管施工に必要な部材一式を断熱材付きでラインナップ。専用施工ツールもご提供します。



高効率

断熱材一体型の配管とすることで、エネルギー効率を最大30%向上させランニングコストと環境負荷低減に貢献します。



信頼性と安全性

メンテナンス不要で長寿命な配管システムにより、安全な連続操業を可能にします。



腐食しない

腐食せず、金属より長寿命。サビによる内部スケールもなく長期での効率的な運転に貢献します。



施工性

特殊資格不要な電気溶着は、火気も使用せず、施工時間の大幅短縮と安全な施工を実現します。



軽量

鋼管より60%軽量で、効率的な施工と建物全体の軽量化にも貢献します。



幅広い用途

口径はd20~d450まであり、屋外でも使用可能で幅広いアプリケーションに対応可能です。

断熱材付 ポリエチレンシステム COOL-FIT 4.0

- ・ 火気不使用
- ・ 省エネ/CO₂削減
- ・ メンテナンスフリー
- ・ 施工時間短縮



断熱材付ボールバルブ



断熱材付継手



断熱材付パイプ



COOL-FIT4.0 専用工具

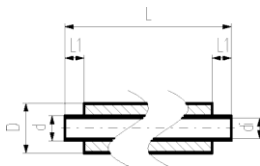
仕様一覧

COOL-FIT 4.0

材質	内管	ポリエチレン (PE100)
	断熱材	高機能ウレタンフォーム
	外装	パイプ : PE 継手 : PUR
口径 (内d / 外D)		SDR11 (耐圧1.6MPa) 内d32 / 外D90 - d450 / D630 SDR17 (耐圧1.0MPa) 内d160 / 外D250 - d450 / D630 *液体向け
施工方法		EF溶着 (電気溶着)
断熱材	熱伝導率 (20°C)	≤ 0.022 W/mK (d32 - d110), ≤ 0.026 W/mK (d160 - d450)
	密度	≥ 70 kg/m ³
	発泡セル径	最大 Ø0.5 mm
	厚さ	標準40mm
温度		-50 ° C to +60 ° C
重量	パイプ 内d32 / 外D90	1.39 kg/m
	パイプ 内d225 / 外D315	16.42 kg/m
環境	オゾン破壊係数	ゼロ
規格		EN ISO 15494
		ISO 7
	ボールバルブ, バタフライバルブ (ABS)	EN ISO 16135, EN ISO 16138

目次

COOL-FIT 4.0	07
COOL-FIT 4.0 変換継手	08
COOL-FIT 4.0 バルブ	23
アクセサリ	26
工具	28

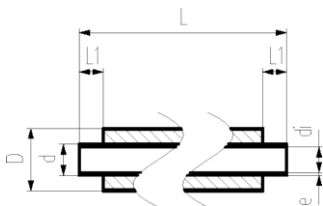


COOL-FIT4.0 パイプ d32-d450

仕様:

- 断熱材付き、PE100
- GF オリジナル製断熱材
- 色: 黒
- 長さ: d32-d225/5m、d250-d450/5.9m.
- ロングスピゴット

d (mm)	D (mm)	DN (mm)	SDR	呼び圧力 (bar)	品番	重量 (kg/m)	closestinch (inch)	di (mm)	L (mm)	L1 (mm)
32	90	25	11	16	738 173 108	1,411	1	26.2	5000	36
40	110	32	11	16	738 173 109	2,054	1 1/4	32.6	5000	40
50	110	40	11	16	738 173 110	2,221	1 1/2	40.8	5000	44
63	125	50	11	16	738 173 111	2,987	2	51.4	5000	48
75	140	65	11	16	738 173 112	3,757	2 1/2	61.4	5000	55
90	160	80	11	16	738 173 113	4,819	3	73.6	5000	62
110	180	100	11	16	738 173 114	6,200	4	90	5000	72
140	225	125	11	16	738 173 116	9,676	5	114.6	5000	84
160	250	150	17	10	738 173 117	9,921	6	141	5000	90
225	315	200	17	10	738 173 120	16,620	8	198.2	5000	110
250	355	250	17	10	738 173 021	18,180	10	220.4	5900	123
280	400	250	17	10	738 173 022	22,640	10	246.8	5900	126
315	450	300	17	10	738 173 023	28,510	12	277.6	5900	133
355	500	350	17	10	738 173 024	35,350	14	312.8	5900	148
400	560	400	17	10	738 173 125	44,070	16	352.6	5900	150
450	630	450	17	10	738 173 126	55,490	18	396.6	5900	165



COOL-FIT4.0 パイプ d160-d450 SDR11

仕様:

- 断熱材付き、PE100
- GF オリジナル製断熱材
- 色: 黒
- 長さ: d32-d225/5m、d250-d450/5.9m.
- ロングスピゴット

Note:

受注生産品

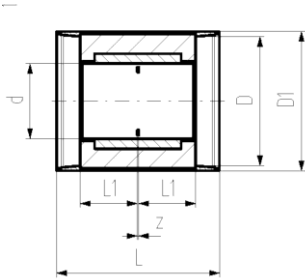
d (mm)	D (mm)	DN (mm)	SDR	呼び圧力 (bar)	品番	重量 (kg/m)	closestinch (inch)	di (mm)	L (mm)	L1 (mm)
160	250	150	11	16	738 173 267	12,213	6	130,8	5000	90
225	315	200	11	16	738 173 270	21,169	8	184,0	5000	110
250	355	250	11	16	738 173 271	24,681	10	204,6	5900	123
280	400	250	11	16	738 173 272	31,731	10	229,2	5900	126
315	450	300	11	16	738 173 273	39,333	12	257,8	5900	133
355	500	350	11	16	738 173 274	49,614	14	290,6	5900	148
400	560	400	11	16	738 173 275	62,811	16	327,4	5900	150
450	630	450	11	16	738 173 276	76,431	18	368,2	5900	165



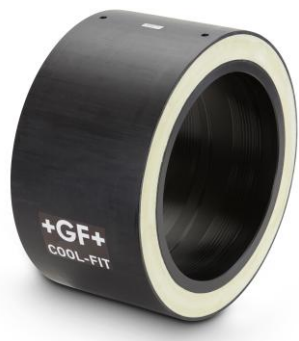
COOL-FIT4.0 カプラ d32-d225

仕様:

- 断熱材付き、PE100
- GF オリジナル製断熱材
- 色: 黒
- 水、蒸気侵入防止リップ付



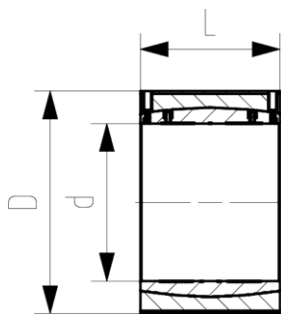
d (mm)	D (mm)	DN (mm)	SDR	呼び圧力 (bar)	品番	重量 (kg)	D1 (mm)	L (mm)	L1 (mm)	z (mm)
32	90	25	11	16	738 913 108	0,179	97	127	36	5
40	110	32	11	16	738 913 109	0,129	117	133	40	3
50	110	40	11	16	738 913 110	0,169	117	141	44	3
63	125	50	11	16	738 913 111	0,240	132	149	48	3
75	140	65	11	16	738 913 112	0,520	147	163	55	3
90	160	80	11	16	738 913 113	0,750	168	178	62	4
110	180	100	11	16	738 913 114	0,831	188	198	72	4
140	225	125	11	16	738 913 116	1,565	233	221	84	3
160	250	150	17	10	738 913 117	1,726	258	233	90	3
225	315	200	17	10	738 913 120	3,783	324	275	110	5



COOL-FIT4.0 カプラ d250-d450

仕様:

- 断熱材付き、PE100
- GF オリジナル製断熱材
- 色: 黒



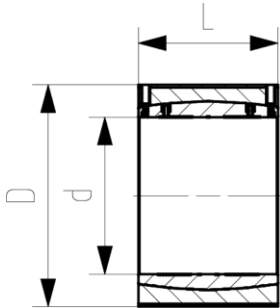
d (mm)	D (mm)	DN (mm)	SDR	呼び圧力 (bar)	品番	重量 (kg)	L (mm)
250	355	250	17	10	738 911 821	6,290	247
280	400	250	17	10	738 911 822	8,020	252
315	450	300	17	10	738 911 823	9,110	267
355	500	350	17	10	738 911 824	13,780	290
400	560	400	17	10	738 911 875	23,450	294
450	630	450	17	10	738 911 876	22,590	326

COOL-FIT4.0 カブラ d250-d450 SDR11



- 仕様：
- 断熱材付き、PE100
 - GF オリジナル製断熱材
 - 色: 黒

Note:
受注生産品

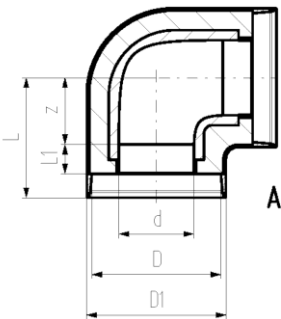


d (mm)	D (mm)	DN (mm)	SDR	呼び圧力 (bar)	品番	重量 (kg)	L (mm)
250	355	250	11	16	738 913 271	6,352	247
280	400	250	11	16	738 913 272	9,910	252
315	450	300	11	16	738 913 273	11,150	267
355	500	350	11	16	738 913 274	17,356	290
400	560	400	11	16	738 913 275	23,770	294
450	630	450	11	16	738 913 276	31,290	326

COOL-FIT4.0 エルボ90° Aタイプ d32-d225



- 仕様：
- 断熱材付き、PE100
 - GF オリジナル製断熱材
 - 色: 黒
 - A:水、蒸気侵入防止リップ付

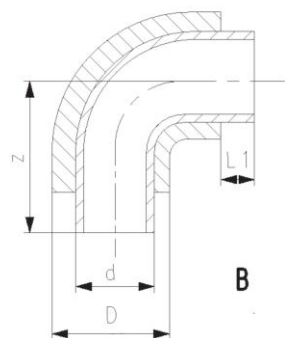


d (mm)	D (mm)	DN (mm)	SDR	呼び圧力 (bar)	品番	重量 (kg)	D1 (mm)	L (mm)	L1 (mm)	Type	Z (mm)
32	90	25	11	16	738 103 108	0,255	97	81	36	A	20
40	110	32	11	16	738 103 109	0,177	117	88	40	A	23
50	110	40	11	16	738 103 110	0,250	117	99	44	A	30
63	125	50	11	16	738 103 111	0,372	132	107	48	A	34
75	140	65	11	16	738 103 112	0,800	147	120	55	A	40
90	160	80	11	16	738 103 113	1,500	168	150	62	A	63
110	180	100	11	16	738 103 114	1,950	188	174	72	A	77
140	225	125	11	16	738 103 116	3,707	233	196	84	A	87
160	250	150	11	16	738 103 117	5,200	258	220	90	A	105
225	315	200	11	16	738 103 120	12,400	324	345	110	A	210

COOL-FIT4.0 ベンド90° Bタイプ d250-d450 SDR11



- 仕様：
 ・断熱材付き、PE100
 ・GF オリジナル製断熱材
 ・色: 黒
 ・ロングスピゴット
 Note:
 受注生産品

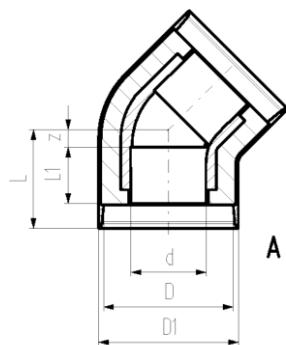


d (mm)	D (mm)	DN (mm)	SDR	呼び圧力 (bar)	品番	重量 (kg)	L1 (mm)	Type	z (mm)
250	355	250	11	16	738 003 271	11,900	123	B	375
280	400	250	11	16	738 003 272	18,000	126	B	430
315	450	300	11	16	738 003 273	21,360	133	B	470
355	500	350	11	16	738 003 274	18,720	148	B	900
400	560	400	11	16	738 003 275	43,920	150	B	980
450	630	450	11	16	738 003 276	54,360	165	B	1070



COOL-FIT4.0 エルボ45° Aタイプ d32-d225

- 仕様：
 ・断熱材付き、PE100
 ・GF オリジナル製断熱材
 ・色: 黒
 ・A:水、蒸気侵入防止リップ付



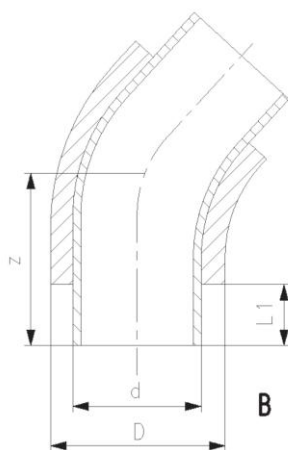
d (mm)	D (mm)	DN (mm)	SDR	呼び圧力 (bar)	品番	重量 (kg)	D1 (mm)	L (mm)	L1 (mm)	Type	z (mm)
32	90	25	11	16	738 153 108	0,108	97	72	36	A	11
40	110	32	11	16	738 153 109	0,162	117	76	40	A	11
50	110	40	11	16	738 153 110	0,218	117	82	44	A	13
63	125	50	11	16	738 153 111	0,315	132	89	48	A	16
75	140	65	11	16	738 153 112	0,650	147	98	55	A	18
90	160	80	11	16	738 153 113	1,030	168	117	62	A	30
110	180	100	11	16	738 153 114	1,270	188	138	72	A	41
140	225	125	11	16	738 153 116	2,958	233	157	84	A	48
160	250	150	11	16	738 153 117	4,100	258	161	90	A	46
225	315	200	11	16	738 153 120	17,603	324	278	110	A	143

COOL-FIT4.0 ベンド45° Bタイプ d250-d450

- 仕様：
 ・断熱材付き、PE100
 ・GF オリジナル製断熱材
 ・色: 黒
 ・ロングスピゴット



d (mm)	D (mm)	DN (mm)	SDR	呼び圧力 (bar)	品番	重量 (kg)	L1 (mm)	Type	z (mm)
250	355	250	17	10	738 053 121	12,840	123	B	440
280	400	250	17	10	738 053 122	18,000	126	B	460
315	450	300	17	10	738 053 123	21,360	133	B	535
355	500	350	17	10	738 053 124	18,720	148	B	620
400	560	400	17	10	738 053 175	43,920	150	B	650
450	630	450	17	10	738 053 176	54,360	165	B	680





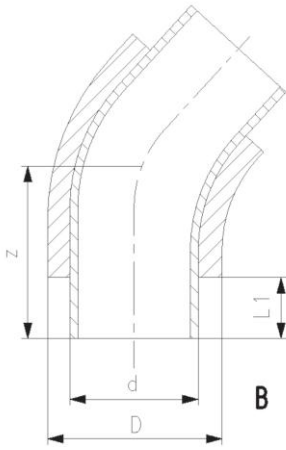
COOL-FIT4.0 ベンド45° Bタイプ d250-d450 SDR11

仕様：

- 断熱材付き、PE100
- GFオリジナル製断熱材
- 色: 黒
- ロングスピゴット

Note:

受注生産品

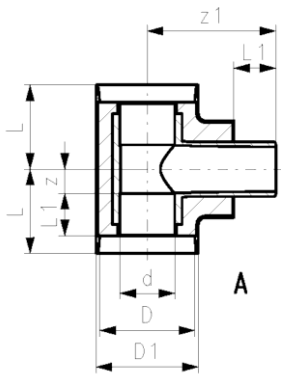


d (mm)	D (mm)	DN (mm)	SDR	呼び圧力 (bar)	品番	重量 (kg)	L1 (mm)	Type	z (mm)
250	355	250	11	16	738 053 271	15,150	123	B	440
280	400	250	11	16	738 053 272	25,000	126	B	460
315	450	300	11	16	738 053 273	28,490	133	B	535
355	500	350	11	16	738 053 274	46,380	148	B	620
400	560	400	11	16	738 053 275	55,820	150	B	650
450	630	450	11	16	738 053 276	78,860	165	B	680

COOL-FIT4.0 同径チーズ90° d32-d225

仕様：

- 断熱材付き、PE100
- GFオリジナル製断熱材
- 色: 黒
- A: 水、蒸気侵入防止リップ付



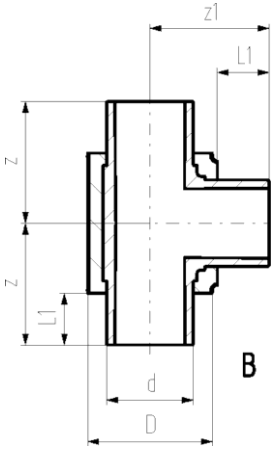
d (mm)	D (mm)	DN (mm)	SDR	呼び圧力 (bar)	品番	重量 (kg)	D1 (mm)	L (mm)	L1 (mm)	Type	z (mm)	z1 (mm)
32	90	25	11	16	738 203 108	0,161	97	79	36	A	18	118,0
40	110	32	11	16	738 203 109	0,257	117	87	40	A	22	132,0
50	110	40	11	16	738 203 110	0,342	117	94	44	A	25	138,0
63	125	50	11	16	738 203 111	0,514	132	103	48	A	30	154,0
75	140	65	11	16	738 203 112	1,000	147	116	55	A	36	168,0
90	160	80	11	16	738 203 113	1,400	168	130	62	A	43	187,0
110	180	100	11	16	738 203 114	2,500	188	154	72	A	57	207,0
140	225	125	11	16	738 203 116	4,627	233	175	84	A	66	257,3
160	250	150	11	16	738 203 117	5,600	258	192	90	A	77	263,0
225	315	200	11	16	738 203 120	16,748	324	355	110	A	220	337,0

COOL-FIT4.0 同径チーズ90° Bタイプ d250-d450



- 仕様：
 ・断熱材付き、PE100
 ・GF オリジナル製断熱材
 ・色: 黒
 ・ロングスピゴット

d (mm)	D (mm)	DN (mm)	SDR	呼び圧力 (bar)	品番	重量 (kg)	L1 (mm)	Type	z (mm)	z1 (mm)
250	355	250	17	10	738 203 121	12,000	123	B	500	500
280	400	250	17	10	738 203 122	22,300	126	B	500	500
315	450	300	17	10	738 203 123	21,480	133	B	550	550
355	500	350	17	10	738 203 124	30,600	148	B	650	700
400	560	400	17	10	738 203 125	42,000	150	B	650	700
450	630	450	17	10	738 203 126	67,200	165	B	700	750



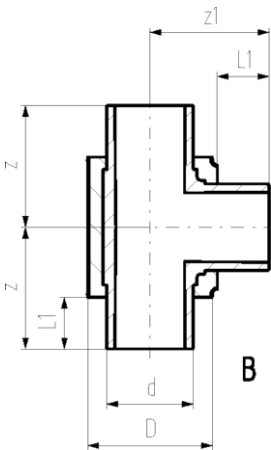
COOL-FIT4.0 同径チーズ90° Bタイプ d250-d450 SDR11



- 仕様：
 ・断熱材付き、PE100
 ・GF オリジナル製断熱材
 ・色: 黒
 ・ロングスピゴット

Note:
 受注生産品

d (mm)	D (mm)	DN (mm)	SDR	呼び圧力 (bar)	品番	重量 (kg)	L1 (mm)	Type	z (mm)	z1 (mm)
250	355	250	11	16	738 203 271	16,100	123	B	500	500
280	400	250	11	16	738 203 272	27,620	126	B	500	500
315	450	300	11	16	738 203 273	29,650	133	B	550	550
355	500	350	11	16	738 203 274	43,400	148	B	650	700
400	560	400	11	16	738 203 275	59,700	150	B	650	700
450	630	450	11	16	738 203 276	91,200	165	B	700	750

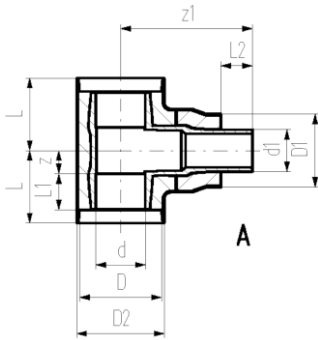




COOL-FIT4.0 異径チーズ90° Aタイプ d75-d225

仕様:

- 断熱材付き、PE100
- GF オリジナル製断熱材
- 色: 黒
- A: 水、蒸気侵入防止リップ付



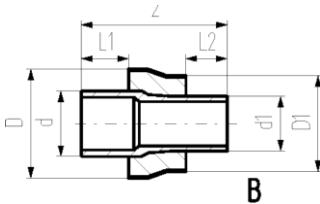
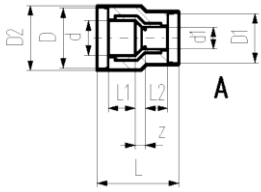
d (mm)	d1 (mm)	D (mm)	D1 (mm)	DN	SDR	呼び圧力 (bar)	品番	重量 (kg)
75	63	140	125	65	11	16	738 203 218	0,863
90	63	160	125	80	11	16	738 203 222	1,232
90	75	160	140	80	11	16	738 203 223	1,293
110	63	180	125	100	11	16	738 203 227	1,972
110	75	180	140	100	11	16	738 203 228	1,949
110	90	180	160	100	11	16	738 203 229	2,037
140	63	225	125	125	11	16	738 203 240	4,225
140	75	225	140	125	11	16	738 203 241	4,225
140	90	225	160	125	11	16	738 203 242	4,047
140	110	225	180	125	11	16	738 203 243	4,218
160	63	250	125	150	11	16	738 203 447	4,250
160	90	250	160	150	11	16	738 203 449	4,420
160	110	250	180	150	11	16	738 203 450	4,590
160	140	250	225	150	11	16	738 203 251	5,666
160	140	250	200	150	11	16	738 204 251	5,540
225	63	315	125	200	11	16	738 203 264	16,832
225	90	315	160	200	11	16	738 203 266	16,889
225	110	315	180	200	11	16	738 203 267	16,805
225	140	315	225	200	11	16	738 203 268	18,909
225	140	315	200	200	11	16	738 204 268	17,100
225	160	315	250	200	11	16	738 203 269	18,500

d (mm)	d1 (mm)	D2 (mm)	L (mm)	L1 (mm)	L2 (mm)	Type	z (mm)	z1 (mm)
75	63	147	116	55	48	A	36	228,0
90	63	168	130	62	48	A	43	253,0
90	75	168	130	62	55	A	43	252,0
110	63	188	154	72	48	A	57	267,0
110	75	188	154	72	55	A	57	268,0
110	90	188	154	72	62	A	57	268,0
140	63	233	175	84	48	A	66	221,0
140	75	233	175	84	55	A	66	231,0
140	90	233	175	84	62	A	66	234,0
140	110	233	175	84	72	A	66	243,0
160	63	258	192	90	48	A	77	221,0
160	90	258	192	90	62	A	77	235,0
160	110	258	192	90	72	A	77	245,0
160	140	258	192	90	84	A	77	256,1
160	140	258	192	90	84	A	77	340,0
225	63	324	355	110	48	A	220	412,0
225	90	324	355	110	62	A	220	412,0
225	110	324	355	110	72	A	220	412,0
225	140	324	355	110	84	A	220	413,0
225	140	324	335	110	84	A	220	412,0
225	160	324	355	110	90	A	220	396,0

COOL-FIT4.0 レデュース d32-d225

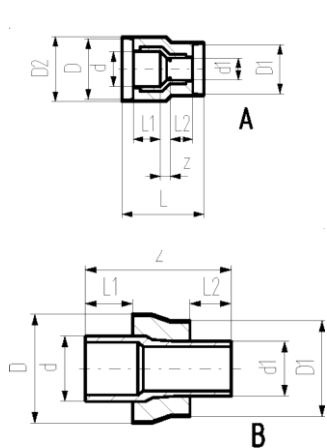
仕様:

- 断熱材付き、PE100
- GF オリジナル製断熱材
- 色: 黒
- A:水、蒸気侵入防止リップ付
- B:ロングスピゴット



d	d1	D	D1	DN	SDR	呼び圧力	品番	重量
(mm)	(mm)	(mm)	(mm)	(mm)		(bar)		(kg)
40	32	110	90	32	11	16	738 903 206	0,250
50	32	110	90	40	11	16	738 903 209	0,280
50	40	110	110	40	11	16	738 903 210	0,320
63	32	125	90	50	11	16	738 903 212	0,217
63	40	125	110	50	11	16	738 903 213	0,232
63	50	125	110	50	11	16	738 903 214	0,243
75	63	140	125	65	11	16	738 903 318	0,264
90	63	160	125	80	11	16	738 903 322	0,387
90	75	160	140	80	11	16	738 903 323	0,416
110	63	180	125	100	11	16	738 903 327	0,566
110	75	180	140	100	11	16	738 903 328	0,577
110	90	180	160	100	11	16	738 903 329	0,644
140	63	225	125	125	11	16	738 903 340	1,118
140	75	225	140	125	11	16	738 903 341	1,202
140	90	225	160	125	11	16	738 903 342	1,251
140	110	225	180	125	11	16	738 903 343	1,271
160	63	250	125	150	11	16	738 903 347	1,298
160	90	250	160	150	11	16	738 903 349	1,323
160	110	250	180	150	11	16	738 903 350	1,362
160	140	250	225	150	11	16	738 903 351	1,845
160	140	250	200	150	11	16	738 904 351	1,664
225	63	315	125	200	11	16	738 903 364	2,960
225	90	315	160	200	11	16	738 903 366	3,018
225	110	315	180	200	11	16	738 903 367	3,079
225	140	315	225	200	11	16	738 903 368	3,443
225	140	315	200	200	11	16	738 904 368	3,172
225	160	315	250	200	11	16	738 903 369	3,550

d	d1	D2	L	L1	L2	Type	z
(mm)	(mm)	(mm)	(mm)	(mm)	(mm)		(mm)
40	32	117	143	40	36	A	17
50	32	117	151	44	36	A	21
50	40	117	149	44	40	A	15
63	32	132	160	48	36	A	26
63	40	132	159	48	40	A	21
63	50	132	159	48	44	A	17
75	63			55	48	B	170
90	63			62	48	B	190
90	75			62	55	B	189
110	63			72	48	B	204
110	75			72	55	B	205
110	90			72	62	B	205
140	63			84	48	B	225
140	75			84	55	B	237
140	90			84	62	B	238
140	110			84	72	B	233
160	63			90	48	B	244
160	90			90	62	B	244
160	110			90	72	B	242
160	140			90	84	B	257
160	140			90	84	B	257
225	63			110	48	B	295
225	90			110	62	B	295

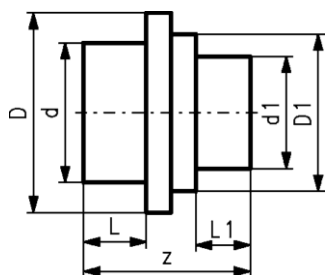


d (mm)	d1 (mm)	D2 (mm)	L (mm)	L1 (mm)	L2 (mm)	Type	z (mm)
225	110		110	72	B	295	
225	140		110	84	B	296	
225	140		110	84	B	296	
225	160		110	90	B	279	

COOL-FIT4.0 レデュース d250-d450

仕様：

- 断熱材付き、PE100
- GF オリジナル製断熱材
- 色: 黒
- ロングスピゴット



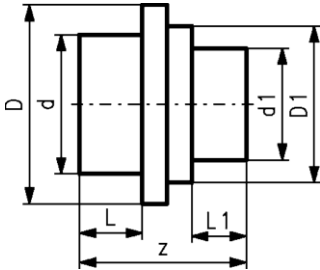
d (mm)	d1 (mm)	D (mm)	D1 (mm)	DN (mm)	SDR	呼び圧力 (bar)	品番	重量 (kg)	L (mm)	L1 (mm)	Type	z (mm)
250	225	355	315	250	17	10	738 903 825	2,800	123	110	B	332
280	225	400	315	250	17	10	738 903 829	4,700	126	110	B	335
280	250	450	355	250	17	10	738 903 830	5,100	133	110	B	365
315	225	450	315	300	17	10	738 903 836	7,100	126	110	B	340
315	250	450	355	300	17	10	738 903 837	7,400	133	123	B	365
315	280	450	400	300	17	10	738 903 838	6,800	133	126	B	365
355	250	500	355	350	17	10	738 903 844	8,200	148	123	B	390
355	280	500	400	350	17	10	738 903 845	7,700	148	126	B	390
355	315	500	450	350	17	10	738 903 846	8,300	148	133	B	390
400	280	560	400	400	17	10	738 903 853	9,100	150	126	B	415
400	315	560	450	400	17	10	738 903 854	11,400	150	133	B	420
400	355	560	500	400	17	10	738 903 855	11,000	150	148	B	405
450	280	630	400	450	17	10	738 903 862	13,200	165	126	B	390
450	315	630	450	450	17	10	738 903 863	13,600	165	133	B	390
450	355	630	500	450	17	10	738 903 864	13,700	165	148	B	393
450	400	630	560	450	17	10	738 903 865	14,800	165	150	B	395

COOL-FIT4.0 レデュース d250-d450 SDR11



- 仕様：
- 断熱材付き、PE100
 - GF オリジナル製断熱材
 - ロングスピゴット
 - 色：黒

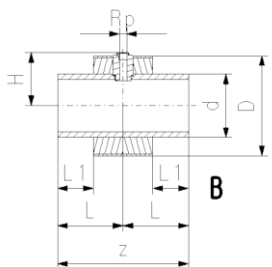
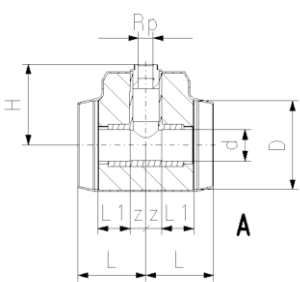
Note:
受注生産品



d (mm)	d1 (mm)	D (mm)	D1 (mm)	DN	SDR	呼び圧力 (bar)	品番	重量 (kg)	L (mm)	L1 (mm)	Type	Z (mm)
250	225	355	315	250	11	16	738 903 925	5,365	123	110	B	332
280	225	400	315	250	11	16	738 903 929	6,750	126	110	B	335
280	250	400	355	250	11	16	738 903 930	7,228	126	123	B	340
315	225	450	315	300	11	16	738 903 936	8,690	133	110	B	365
315	250	450	355	300	11	16	738 903 937	9,340	133	123	B	365
315	280	450	400	300	11	16	738 903 939	9,660	133	126	B	365
355	250	500	355	350	11	16	738 903 944	10,218	148	123	B	390
355	280	500	400	350	11	16	738 903 945	10,472	148	126	B	390
355	315	500	450	350	11	16	738 903 946	10,960	148	133	B	390
400	280	560	400	400	11	16	738 903 953	11,590	150	126	B	415
400	315	560	450	400	11	16	738 903 954	12,590	150	133	B	415
400	355	560	500	400	11	16	738 903 955	12,980	150	148	B	420
450	280	630	400	450	11	16	738 903 962	17,900	165	126	B	405
450	315	630	450	450	11	16	738 903 963	18,500	165	133	B	390
450	355	630	500	450	11	16	738 903 964	19,300	165	148	B	393
450	400	630	560	450	11	16	738 903 965	20,336	165	150	B	395

仕様：

- 断熱材付き、PE100
- GF オリジナル製断熱材
- 耐衝撃性 色: 黒
- センサー（例：温度、圧力）用のネジ込み分岐付き
- A:水、蒸気侵入防止リップ付
- B:ロングスピゴット



d (mm)	D (mm)	Thread (mm)	インチ (inch)	DN (mm)	SDR	呼び圧力 (bar)	品番	重量 (kg)
32	90	Rp	1/2	25	11	16	738 313 608	0,169
40	110	Rp	1/2	32	11	16	738 313 609	0,267
40	110	Rp	3/4	32	11	16	738 313 659	0,269
50	110	Rp	1/2	40	11	16	738 313 610	0,354
50	110	Rp	3/4	40	11	16	738 313 660	0,356
63	125	Rp	1/2	50	11	16	738 313 611	0,537
63	125	Rp	3/4	50	11	16	738 313 661	0,539
75	140	Rp	1/2	65	11	16	738 313 612	0,773
75	140	Rp	3/4	65	11	16	738 313 662	0,774
90	160	Rp	1/2	80	11	16	738 313 613	1,164
90	160	Rp	3/4	80	11	16	738 313 663	1,165
110	180	Rp	1/2	100	11	16	738 313 614	1,944
110	180	Rp	3/4	100	11	16	738 313 664	1,944
140	225	Rp	1/2	125	11	16	738 313 616	3,974
140	225	Rp	3/4	125	11	16	738 313 666	3,964
160	250	Rp	1/2	150	11	16	738 313 617	2,496
160	250	Rp	3/4	150	11	16	738 313 667	2,489
225	315	Rp	1/2	200	11	16	738 313 620	5,155
225	315	Rp	3/4	200	11	16	738 313 670	5,146

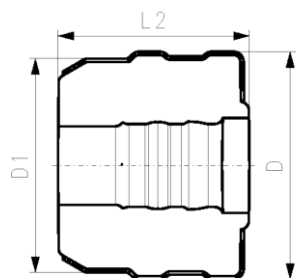
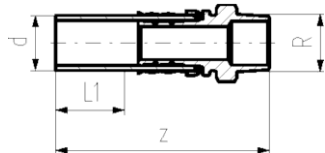
d (mm)	H (mm)	L (mm)	L1 (mm)	Type	Z (mm)
32	95	79	36	A	18
40	105	87	40	A	22
40	108	87	40	A	22
50	107	94	44	A	25
50	110	94	44	A	25
63	120	103	48	A	30
63	123	103	48	A	30
75	127	116	55	A	36
75	130	116	55	A	36
90	139	130	62	A	43
90	142	130	62	A	43
110	151	154	72	A	57
110	154	154	72	A	57
140	187	175	84	A	66
140	190	175	84	A	66
160	134	165	90	B	330
160	134	165	90	B	330
225	166	185	110	B	370
225	169	185	110	B	370

COOL-FIT4.0 アダプター継手PE/ステンレス Rオスネジ付き



仕様:

- エンド付き PE100 スピゴット継手
- ステンレス1.4404/316L製 オスネジR
- Oリング: EPDM製
- 断熱ハーフシェル付き



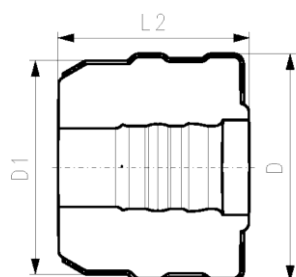
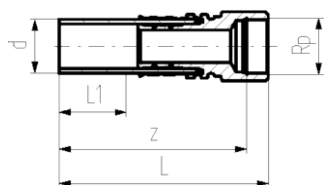
d (mm)	D (mm)	Thread	インチ (inch)	DN (mm)	SDR	呼び圧力 (bar)	品番	重量 (kg)	D1 (mm)	L1 (mm)	L2 (mm)	Z (mm)
32	103	R	1/2	25	11	16	738 943 508	0,224	90	36	80	130
32	103	R	3/4	25	11	16	738 943 518	0,232	90	36	80	134
32	103	R	1	25	11	16	738 943 528	0,241	90	36	80	134
40	128	R	1 1/4	32	11	16	738 943 509	0,655	110	40	91	156
50	138	R	1 1/2	40	11	16	738 943 510	1,020	110	44	96	168
63	149	R	2	50	11	16	738 943 511	1,458	125	48	103	179

COOL-FIT4.0アダプター継手PE/ステンレス Rpメスネジ付き



仕様:

- エンド付き PE100 スピゴット継手
- ステンレス1.4404/316L製 オスネジR
- Oリング: EPDM製
- 断熱ハーフシェル付き



d (mm)	D (mm)	Thread	インチ (inch)	DN (mm)	SDR	呼び圧力 (bar)	品番	重量 (kg)
32	104	Rp	1/2	25	11	16	738 943 008	0,247
32	104	Rp	3/4	25	11	16	738 943 018	0,272
32	104	Rp	1	25	11	16	738 943 028	0,297
40	128	Rp	1 1/4	32	11	16	738 943 009	0,683
50	138	Rp	1 1/2	40	11	16	738 943 010	0,734
63	149	Rp	2	50	11	16	738 943 011	1,244

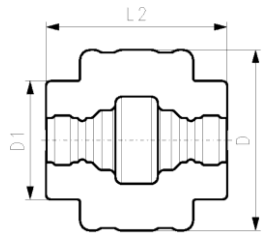
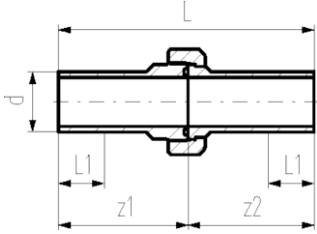
D1 (mm)	L (mm)	L1 (mm)	L2 (mm)	Z (mm)
90	132	36	101	118
90	132	36	101	116
90	132	36	101	115
110	157	40	91	141
110	157	44	96	128
125	164	48	103	140

COOL-FIT4.0 ユニオン



仕様:

- ユニオンエンド:エンド付き PE100スピゴット継手 SDR11
- Oリング: EPDM製 No.748 410 008-014
- 断熱ハーフシェル付き



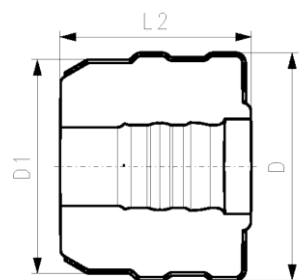
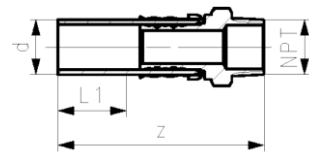
d (mm)	D (mm)	DN (mm)	SDR	呼び圧力 (bar)	品番	重量 (kg)	D1 (mm)	L (mm)	L1 (mm)	L2 (mm)	z1 (mm)	z2 (mm)
32	139	25	11	16	738 513 608	0,223	90	211	36	139	107	104
40	153	32	11	16	738 513 609	0,363	110	234	40	158	118	116
50	165	40	11	16	738 513 610	0,468	110	247	44	163	124	123
63	185	50	11	16	738 513 611	0,584	125	268	48	176	136	132

COOL-FIT4.0 アダプター継手PE/ステンレス NPTオスネジ付き



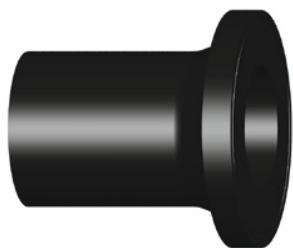
仕様:

- ANSI規格エンド付き PE100スピゴット継手 SDR11
- ステンレス1.4404/316L製 NPTオスネジR
- Oリング: EPDM製
- 断熱ハーフシェル付き



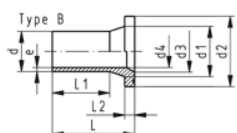
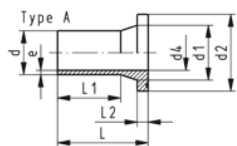
d (mm)	D (mm)	Thread (inch)	インチ (inch)	DN (mm)	SDR	呼び圧力 (bar)	品番	重量 (kg)	D1 (mm)	L1 (mm)	L2 (mm)	z (mm)
32	103	NPT	1/2	25	11	16	738 943 808	0,224	90	36	80	129
32	103	NPT	3/4	25	11	16	738 943 818	0,232	90	36	80	133
32	103	NPT	1	25	11	16	738 943 828	0,241	90	36	80	134
40	128	NPT	1 1/4	32	11	16	738 943 809	0,655	110	40	91	151
50	138	NPT	1 1/2	40	11	16	738 943 810	1,021	110	44	96	163
63	149	NPT	2	50	11	16	738 943 811	1,459	125	48	103	174

フランジアダプタ PE100 SDR11



仕様:

- ・ロングスピゴット:EF溶着、バット溶着どちらにも使用可能.
 - ・IR/バット溶着、EF溶着に使用可能.
 - ・d315以下は、バタフライバルブ567、568、037型に使用可能.
- *Bタイプ内面取り



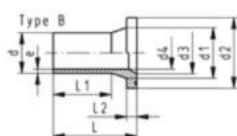
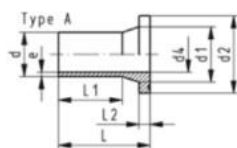
d (mm)	DN (mm)	品番	L (mm)	d1 (mm)	d2 (mm)	d3 (mm)	d4 (mm)	L1 (mm)	L2 (mm)	e (mm)
20	15	200 073 125	85	27	34		16	41	7	1.9
25	20	200 073 126	90.5	33	41		20	62	9	2.3
32	25	200 071 134	91.5	40	50		26	61	10	3
40	32	200 071 135	94.5	50	61		32	61.5	11	3.7
50	40	200 071 136	90	61	73		40	62	12	4.6
63	50	200 071 137	98	75	73		40	62	12	4.6
*	75	200 071 138	125	89	106	66	61	89	16	6.8
*	90	200 071 139	140	105	125	78	73	103	17	8.2
*	110	200 071 140	160	125	150	100	90	114	18	10
*	140	753 800 016	200	155	188	127	114	147	25	12.7
*	160	753 800 017	200	175	212	151	130	147	25	14.6
*	225	753 800 020	200	235	268	210	184	138	32	20.5
*	280	753 800 022	231	291	320	265	229	150	35	25.4
*	315	753 800 023	239	335	370	300	257	162	35	28.6
*	355	200 074 995	267	373	418	342	284	170	40	32.2
*	400	753 800 225	292	427	482	387	320	185	46	36

フランジアダプタ PE100 SDR17



仕様:

- ・ロングスピゴット
 - ・d315以下は、バタフライバルブ567、568、037型に使用可能.
- *Bタイプ内面取り



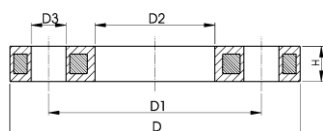
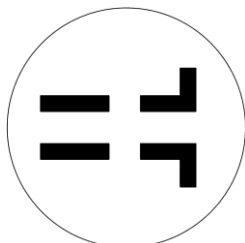
d (mm)	DN (mm)	品番	L (mm)	d1 (mm)	d2 (mm)	d3 (mm)	d4 (mm)	L1 (mm)	L2 (mm)	e (mm)
50	40	200 074 804	90	61	73		44	62	12	3
63	50	200 074 805	106	75	90		55	70	14	3.8
*	75	200 074 806	130	89	106		66	75	16	4.5
*	90	200 071 141	140	105	125		79	103	17	5.4
*	110	200 074 807	160	125	150		96	117	18	6.6
*	125	200 074 808	170	132	150	114	110	125	25	7.4
*	140	753 800 091	200	155	188	127	123	147	25	8.3
*	160	753 800 092	200	175	212	158	141	147	25	9.5
*	225	753 800 095	200	235	268	210	198	138	32	13.4
*	280	753 800 097	230	291	320	265	246	154	25	16.6
*	315	753 800 098	242	335	370	300	277	162	36	18.7
*	355	200 074 996	260	373	418	346	310	170	33	21.1
*	400	753 800 300	282	427	482	395	350	185	36	23.7

PPG（鉄心入り）フランジ（JIS10K）

仕様：

- PP-GF(30%ガラス繊維補強)
- 接続寸法:JIS B 2220,10Kに準じる。

AL：ボルト穴数



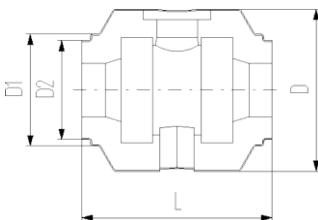
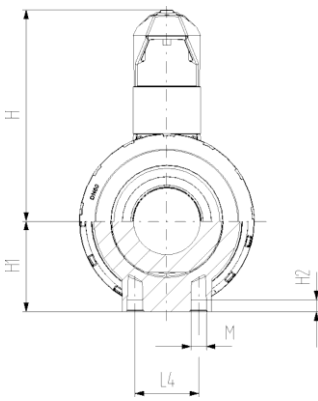
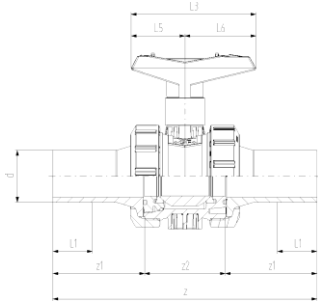
品番	重量 (kg)	d (mm)	DN (mm)	PN (bar)	D (mm)	D1 (mm)	D2 (mm)	D3 (mm)	H (mm)	ボルト穴の数	SC
300 169 101	1,064	20	15	10K	95	70	28	15	12	4	M12
300 169 102	1,064	25	20	10K	100	75	34	15	12	4	M12
300 169 103	1,064	32	25	10K	125	90	42	19	16	4	M16
300 169 104	1,064	40	32	10K	135	100	51	19	20	4	M16
300 169 105	1,064	50	40	10K	140	105	62	19	20	4	M16
300 169 106	1,064	63	50	10K	155	120	78	19	20	4	M16
300 169 107	1,064	75	65	10K	175	140	92	19	20	4	M16
300 169 108	1,320	90	80	10K	185	150	108	19	20	8	M16
300 169 109	1,650	110 - 125	100	10K	210	175	135	19	24	8	M16
300 169 110	2,482	140	125	10K	250	210	158	22	24	8	M20
300 169 111	4,030	160	150	10K	280	240	178	22	24	8	M20
300 169 112	5,422	200 - 225	200	10K	330	290	238	22	27	12	M20
300 169 113	7,851	280	250	10K	400	355	294	25	30	12	M22
300 169 114	9,239	315	300	10K	445	400	338	25	34	16	M22
300 169 115	8,855	355	350	10K	490	445	376	25	40	16	M22
300 169 116	19,070	400	400	10K	560	510	430	27	40	16	M24



COOL-FIT4.0 ボールバルブ 546 Pro 手動弁

仕様：

- 材料：ABS製 エンド：PE100 SDR11スピゴット
- ボールシール：PTFE
- ステンレス製固定ネジ付
- 断熱ハーフェル付き



d (mm)	DN (mm)	PN	kv値 ($\Delta p=1$ bar) (l / min)	SDR	EPDM 品番	重量 (kg)
32	25	10	700	11	138 546 108	0,542
40	32	10	1000	11	138 546 109	0,887
50	40	10	1600	11	138 546 110	1,165
63	50	10	3100	11	138 546 111	2,100
75	65	10	5000	11	138 546 112	5,125
90	80	10	7000	11	138 546 113	7,173

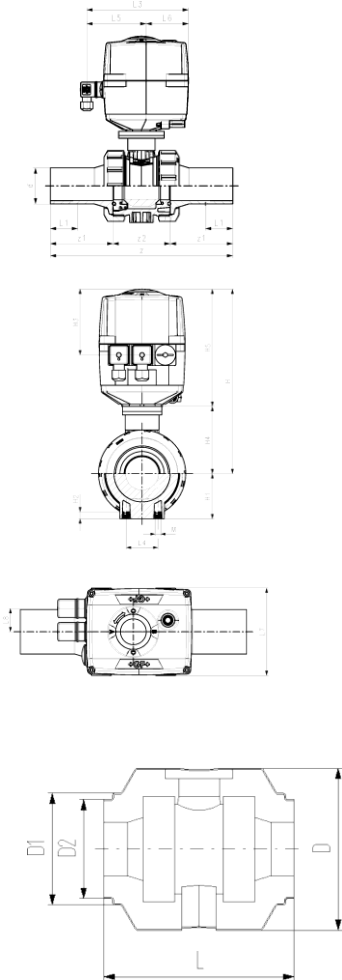
d (mm)	D (mm)	D1 (mm)	D2 (mm)	L (mm)	L1 (mm)	L3 (mm)	H (mm)	H1 (mm)	H2 (mm)	z (mm)	z1 (mm)	z2 (mm)
32	135	97	82	152	36	97	98	36	12	223	76	76
40	157	117	97	170	44	128	119	44	15	249	82	82
50	169	117	97	184	44	128	125	51	15	271	91	91
63	204	132	117	227	48	152	150	64	15	321	110	110
75	235	147	132	276	55	270	194	85	15	386	125	125
90	255	168	147	297	62	270	200	105	15	421	140	140

COOL-FIT4.0 電動式ボールバルブ 179型 AC100-230V



仕様:

- 材料:ABS製 エンド:PE100 SDR11 スピゴット
- ボールシール:PTFE
- ステンレス製固定ネジ付
- AC100~230V、50~60Hz
- ヒーティングエレメント付
- 断熱ハーフシェル付き



d	DN	呼び圧力	kv-値	SDR	品番	重量
(mm)	(mm)	(bar)	($\Delta p=1bar$)			(kg)
			(l / min)			

32	25	10	700	11	138 546 208	2,838
40	32	10	1000	11	138 546 209	3,174
50	40	10	1600	11	138 546 210	3,452
63	50	10	3100	11	138 546 211	4,475
75	65	10	5000	11	138 546 212	7,156
90	80	10	7000	11	138 546 213	13,000

d	D	D1	D2	H	H1	H2	L	L1	L3	L4	M	Z	z1	z2
(mm)	(mm)	(mm)	(mm)	(mm)	(mm)	(mm)	(mm)	(mm)	(mm)	(mm)		(mm)	(mm)	(mm)

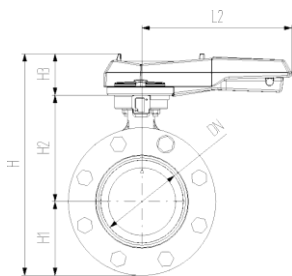
32	135	97	82	228	36	12	152	36	190	25	M6	223	76	71
40	157	117	97	240	44	15	170	40	190	45	M8	249	82	85
50	169	117	97	246	51	15	184	44	190	45	M8	271	91	89
63	204	132	117	263	64	15	227	48	190	45	M8	321	110	101
75	235	147	132	322	85	15	276	55	190	70	M8	386	125	136
90	255	168	147	357	105	15	297	62	190	70	M8	421	140	141



COOL-FIT4.0 バタフライバルブ567型 ウェハ式

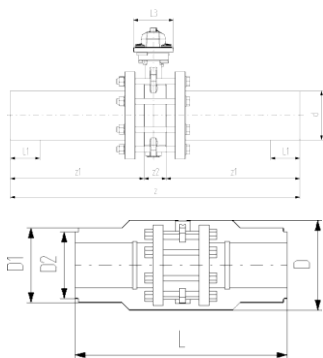
仕様:

- 材料: ABS製 エンド: PE100 SDR11 スピゴット
- 断熱ハーフシェル付き



d (mm)	DN (mm)	PN	kv値 ($\Delta p=1\text{bar}$) (l/min)	EPDM 品番	重量 (kg)
-----------	------------	----	--	------------	------------

110	100	10	6500	138 567 114	8,950
140	125	10	11500	138 567 116	15,751
160	150	10	16600	138 567 117	17,975
225	200	10	39600	138 567 120	28,316



d (mm)	D (mm)	D1 (mm)	D2 (mm)	L (mm)	L1 (mm)	L2 (mm)	L3 (mm)	H (mm)	H1 (mm)	H2 (mm)	H3 (mm)	z (mm)	z1 (mm)	z2 (mm)
-----------	-----------	------------	------------	-----------	------------	------------	------------	-----------	------------	------------	------------	-----------	------------	------------

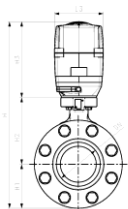
110	310	188	168	556	72	255	106	325	104	167	55	696	320	56
140	280	233	222	670	84	253	58	369	119	180	70	830	383	64
160	258	259		720	90	255	115	401	143	203	55	895	412	72
225	409	325		776	110	408	149	465	170	210	85	996	462	73



COOL-FIT 4.0 電動式バタフライバルブ145型 ウェハ式 AC100-230V

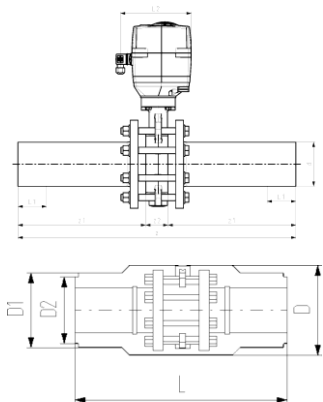
仕様:

- 材料: ABS製 エンド: PE100 SDR11 スピゴット
- 100~230ボルト、50~60Hz
- ヒータングエレメント付
- 断熱ハーフシェル付き



d (mm)	DN (mm)	PN	kv値 ($\Delta p=1\text{bar}$)(l/min)	EPDM 品番	重量 (kg)
-----------	------------	----	--	------------	------------

110	100	10	6500	138 567 214	13,320
140	125	10	11500	138 567 216	18,650
160	150	10	16500	138 567 217	22,346
225	200	10	39600	138 567 220	36,037



d (mm)	D (mm)	D1 (mm)	D2 (mm)	L (mm)	L1 (mm)	L2 (mm)	L3 (mm)	H (mm)	H1 (mm)	H2 (mm)	H3 (mm)	z (mm)	z1 (mm)	z2 (mm)
-----------	-----------	------------	------------	-----------	------------	------------	------------	-----------	------------	------------	------------	-----------	------------	------------

110	310	188	168	556	72	179	122	460	104	167	190	696	320	56
140	280	233	222	670	84	172	179	475	119	180	183	830	383	64
160	258	259		720	90	179	122	535	143	203	190	895	412	72
225	409	325		776	110	179	122	580	170	210	200	996	462	73

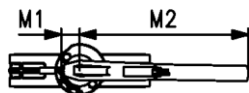
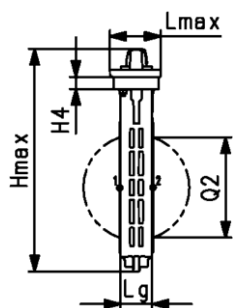
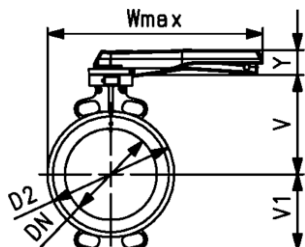
バタフライバルブ565型 ウエハ式

仕様:

- 面間長さ: EN 558 /ISO 5752 に準ずる。
- フランジ標準: JIS B 2220 10K、JIS B 2239 10K
- ロックハンドル装備
- 使用可能温度: -10°C~ (EPDM)
- GF製空気式及び電動式アクチュエータ搭載可
- 開閉位置LEDセンサー搭載可能

Note:

特定の材料の組み合わせ (例: DN300バルブとPE/PPパイプ) には、特別なフランジアダプタが必要です。詳細については、弊社のホームページをご確認ください。



d (mm)	インチ (inch)	DN (mm)	呼び圧力 (bar)	kv値 (Δp=1bar) (l/min)	EPDM 品番	SP	重量 (kg)
63	2	50	16	1445	199 565 000	1	1,3
75	2 1/2	65	16	2530	199 565 001	1	1,5
90	3	80	16	4020	199 565 002	1	1,7
110	4	100	16	5850	199 565 003	1	2,5
140	5	125	16	11900	199 565 004	1	3,1
160	6	150	16	18050	199 565 005	1	4,0
225	8	200	10	43667	199 565 006	1	5,3

d (mm)	FKM 品番	SP	重量 (kg)
63	199 565 020	1	1,4
75	199 565 021	1	1,6
90	199 565 022	1	1,8
110	199 565 023	1	2,7
140	199 565 024	1	3,3
160	199 565 025	1	4,3
225	199 565 026	1	5,7

d (mm)	D2 (mm)	Wmax (mm)	Hmax (mm)	Lmax (mm)	H4 (mm)	V (mm)	V1 (mm)	Lg (mm)	M1 (mm)	M2 (mm)	Y (mm)	Q2 (mm)
63	100	264	249,5	96	23	133,5	63	43	35,5	204,5	53	28,5
75	121	271	275,5	96	23	140	82	46	35,5	204,5	53	44
90	138	273,5	288	96	23	146	89	46	35,5	204,5	53	63,5
110	158,5	334	324	96	23	166,5	104	52	35,5	254,5	53	84
140	187	348	351	96	23	180	118	56	35,5	254,5	53	110,5
160	213	426	372,5	96	23	189	130,5	56	35,5	319,5	53	137,5
225	267	453	422	96	23	209,5	159	60	35,5	319,5	53	190,5

COOL-FIT4.0 溶接インジケータ用の断熱材



- カブラ d250-d450に適合
- 溶接ピンおよび溶接インジケータ開口部用の断熱材
2.5mロール、直径20mm、PEフォーム

d (mm)	品番	重量 (kg)
250 - 450	738 010 055	0,500

COOL-FIT4.0 収縮PE製 ソケット



- 仕様：
- ブチレンゴム系シールテープと組み合わせた水密閉シール用
 - 長さ：150mm
 - 同じ管外径の接続用

D (mm)	d (mm)	品番	SP	重量 (kg)	L (mm)
355	250	738 011 024	1	0,900	150
400	280	738 011 025	1	1,100	150
450	315	738 011 026	1	1,900	150
500	355	738 011 027	1	1,000	150
560	400	738 011 028	1	1,000	150
630	450	738 011 029	1	1,000	150

COOL-FIT4.0 シーリングテープ 40mm



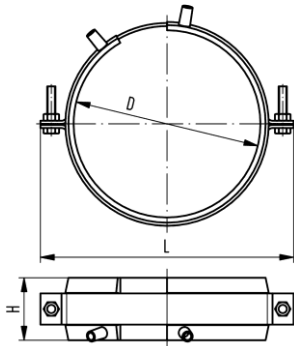
- 仕様：
- 検査ギャップの水および蒸気密封に、収縮スリーブ/ソケットと組み合わせて使用します
 - シールテープ：幅40mm、ブチレンゴム系
 - ロール30メートル

d-d (mm)	D (mm)	品番	重量 (kg)	Closest inch (inch)
250 - 450	355 - 630	738 011 152	2,134	10 - 18

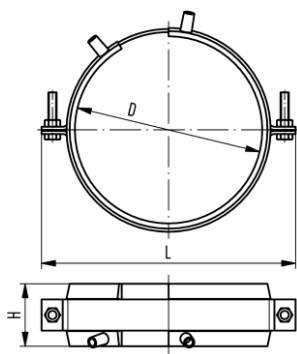


COOL-FIT 2.0/4.0 フィックスポイント

- 仕様：
- 電気溶着テープとパイプブラケットにより構成されています。
 - 溶着には、GF製MSA溶着機もしくは市販の220V溶着機をご使用してください。
 - MSA 溶着機を使用する場合は、799 350 339 アダプターまたは790 156 032 Yケーブルセットを使用してください。
 - 最大許容力にご注意ください。



D (mm)	d (mm)	dCOOL-FIT 4.0 (mm)	dCOOL-FIT 2.0 (mm)	品番	重量 (kg)
75	32		32	738 912 012	0,750
90	32 - 50	32	40 - 50	738 912 013	0,895
110	40 - 63	40 - 50	63	738 912 014	0,904
125	63 - 75	63	75	738 912 015	1,103
140	75 - 90	75	90	738 912 016	1,188
160	90 - 110	90	110	738 912 017	1,177



D (mm)	d (mm)	d COOL-FIT		品番	重量 (kg)
		4.0 (mm)	2.0 (mm)		
110	100	110		738 912 018	1,530
140	125		140	738 912 019	1,600
160	150	140		738 912 020	1,813
225	200	160		738 912 021	1,957
315	225	225		738 912 023	2,388
355	250	250		738 912 024	2,388

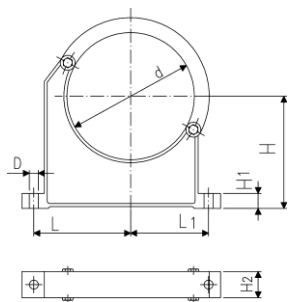
D (mm)	d (mm)	L (mm)	H (mm)	maxForce COOL-FIT	
				4.0 (kN)	2.0 (kN)
75	32	150	60		2.0
90	32-50	170	60	2.0	3.0/5.0
110	40-63	180	60	3.0/5.0	8.0
125	63-75	215	60	8.0	10.0
140	75-90	220	60	10.0	10.0
160	90-110	255	60	10.0	10.0
180	110	255	60	10.0	
200	140	310	60		10.0
225	140	310	60	10.0	
250	160	335	60	10.0	
315	225	400	60	10.0	
355	250	420	60	10.0	



パイプクリップ 060型 PP

仕様：

- 材質：クリップ、セーフティクリップ、PP黒、耐紫外線



d (mm)	品番	数量	重量 (kg)	D (mm)	L (mm)	L1 (mm)	H (mm)	H1 (mm)	H2 (mm)	SC	closest inch (inch)
90	167 060 038	10	0,144	9	89	71	105	15	33	M8	3
110	167 060 039	10	0,158	9	94	80	115	15	33	M8	4
125	167 060 040	10	0,249	11	116	91	130	20	35	M10	
140	167 060 041	10	0,260	11	121	99	130	20	35	M10	5
160	167 060 042	10	0,296	11	131	107	148	20	35	M10	6
180	167 060 043	10	0,327	11	143	115	163	20	35	M10	7
200	167 060 019	5	0,539	13	151	120	175	25	39	M12	8
225	167 060 020	5	0,612	13	164	132	175	25	39	M12	8
250	167 060 021	5	0,657	13	183	143	200	25	39	M12	9
280	167 060 022	5	0,722	13	197	156	200	25	39	M12	10
315	167 060 023	5	0,805	13	219	171	225	25	39	M12	12
355	167 060 024	5	1,251	17	275	209	258	30	50	M16	14
400	167 060 025	4	1,031	17	300	228	288	30	50	M16	16

COOL-FIT2.0/4.0 ピーリングツール

仕様：

- COOL-FIT 2.0/4.0パイプのピーリングツール



d (mm)	品番	重量 (kg)	SDR
32-90	799 738 001	10,500	SDR11
110-225	799 738 003	16,500	d110+d140 SDR11; d160+d225 SDR17
250-450	799 738 004	71,000	SDR17



COOL-FIT2.0/4.0 アップグレードキット ピーリングツール d140-d225

仕様：

- COOL-FIT2.0/4.0ピーリングツールd110-d225 (799 738 003) 用。
フォーム除去用電動ノコギリ付き。

d (mm)	品番	重量 (kg)
140-225	799 738 013	50,000



COOL-FIT2.0/4.0 ピーリングツール SDR11

仕様：

- COOL-FIT 2.0/4.0パイプピーリング用ツール

d (mm)	品番	重量 (kg)	SDR
110-225	799 738 015	16,500	SDR11
250-450	799 738 016	71,000	SDR17



COOL-FIT4.0 組立補助キット タイプA

仕様：

- COOL-FIT 4.0 タイプA 継手施工用

d (mm)	D (mm)	品番	重量 (kg)	pieces/kit
32-225	90-315	799 738 502	6,100	2/Dimension

MSA2.1 EFコントローラ



技術データ：

- 動作温度:-20° C~50° C
- 電源電圧と周波数：230V (190V - 265V) 、50-60Hz
- 電源：8-42V(48V)
- 溶着データ入力モード：バーコード、手動
- 溶着電流：90A (最大)
- 推奨発電機：3.5 KVA
- USBポート: タイプA
- 保護等級：クラス1 / IP65
- 電源ケーブル：4m / 溶着ケーブル：4m (8mはコード790156010のみ)
- 重量：約11.9kg
- ディスプレイ：グラフィカルLCD、コントラスト調整可能
- Bluetooth無線インターフェース

Type

品番

重量
(kg)

バーコードスキャナー、輸送ケース、ミニ溶接ブック	790 156 003	11,900
--------------------------	-------------	--------

世界各地のローカルサポート

当社のウェブサイトアクセスの上、最寄りの現地窓口にお問合せください

www.gfps.com/our-locations



ここに記載されている情報および技術データ（以下、総称して「データ」）は、書面による明示的な承認がない限り、拘束力を持ちません。データは、特性を明示的・暗示的に表現したり保証したりするものではなく、性質や耐久性を保証する小野でもありません。すべてのデータは、予告なく変更される場合があります。Georg Fischerの一般販売条件が適用されます。