

Excellence
in **Flow**⁺

+GF+

断熱材付ポリエチレン配管 COOL-FIT2.0



最高の信頼性

結露や腐食のない配管システムにより
メンテナンス不要で、最高効率の運転を実現します。



製品ラインナップ

パイプ、継手、バルブなど配管施工に必要な部材一式を断熱材付きでラインナップ。専用施工ツールもご提供します。



高効率

断熱材一体型の配管とすることで、エネルギー効率を最大30%向上させ、ランニングコストと環境負荷低減に貢献します。



信頼性と安全性

メンテナンス不要で長寿命な配管システムにより、安全な連続操業を可能にします。



腐食しない

腐食せず、金属より長寿命。サビによる内部スケールもなく長期での効率的な運転に貢献します。



施工性

特殊資格不要な電気溶着は、火気も使用せず、施工時間の大幅短縮と安全な施工を実現します。



軽量

鋼管より60%軽量で、効率的な施工と建物全体の軽量化にも貢献します。



幅広い用途

口径はd32~d140まであり、幅広いアプリケーションに対応可能です。

断熱材付 配管システムを 一式提供

GF Piping Systemsは、COOL-FIT2.0により、断熱材付パイプ、継手、バルブ、工具を含む、独自の高品質な配管システムソリューションを提供します。

断熱材付バルブ

GF Piping Systemsの断熱材付バルブは、COOL-FITシステムを構成する重要な要素であり、効率的な冷却プロセスを実現します。この断熱材付きバルブにより、配管システム全体の確実な断熱および完全なシール性が確保されます。



断熱材除去・ピーリングツール

GF Piping Systemsの断熱フォーム除去・ピーリングツールは、下準備作業の手間を軽減します。また、使いやすい工具により、配管表面の前処理においてピーリング品質を一定に保てます。さまざまな口径のパイプを短時間で施工準備できるよう設計されています。

断熱材付パイプ

溶着・施工が容易で軽量な断熱材付パイプは、エネルギー損失を最小化し、長期的な運転コストを削減します。高い断熱性能を有する高効率発泡材を採用しており、新設工事および既設設備の改修のいずれにも適用可能です。

断熱材付継手

分岐配管の施工において、断熱材付継手を使用することで、施工性が大幅に向上します。また、本継手は複数の寸法バリエーションに対応しており、さまざまな配管レイアウトに適用可能です。



溶着ポート

COOL-FIT 溶着ポートは、各種管径に対応し、配管の任意の位置で、センサー追加や分岐配管の施工を容易にします。



COOL-FIT2.0 専用工具

仕様一覧

COOL-FIT 2.0

材質	内管	ポリエチレン (PE100)
	断熱材	GF HEフォーム、ハロゲンフリー
	外装	パイプ：HDPE 継手：GF-HE
口径		d32 mm (DN25) – d140 mm (DN125)
施工方法		EF溶着 (電気溶着)
断熱材	熱伝導率 (20°C)	≤ 0.022 W/ mK (d32 – d140)
	密度	≥ 70 kg/ m ³
	発泡セル径	最大 Ø0.5 mm
	厚さ	標準20mm
温度		0° C to +60° C
重量	パイプ d32	1.12 kg/ m
	パイプ d110	5.5 kg/ m
環境	オゾン破壊係数	ゼロ
規格	パイプと継手	EN ISO 15494
	ネジ	ISO 7 / ISO 228
	ボールバルブ, バタフライバルブ (PVC-U)	EN ISO 16135, EN ISO 16136

製品ラインナップ

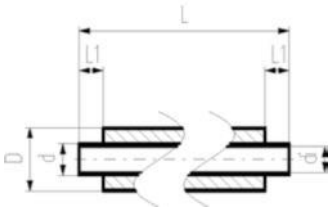
COOL-FIT 2.0



目次

COOL-FIT 2.0 パイプと継手	1-9
フランジアダプタ / フランジ	10
COOL-FIT 2.0 バルブ	12-16
アクセサリ	17-20
工具	21-23

COOL-FIT 2.0 パイプと継手

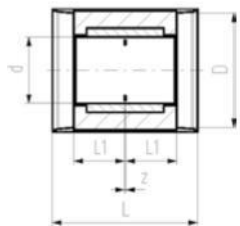


COOL-FIT2.0 パイプ d32-d140

仕様:

- 断熱材付き、PE100
- GF オリジナル製断熱材
- 色: 黒
- 長さ: d32-d140/5m
- COOL-FIT 4.0製品シリーズではより大きなサイズもご用意しております

d (mm)	D (mm)	DN (mm)	SDR	呼び圧力 (bar)	品番	重量 (kg/m)	インチ (inch)	di (mm)	L (mm)	L1 (mm)
32	75	25	11	16	738 174 108	1.411	1	26.2	5000	36
40	90	32	11	16	738 174 109	1.534	1 1/4	32.6	5000	40
50	90	40	11	16	738 174 110	1.722	1 1/2	40.8	5000	44
63	110	50	11	16	738 174 111	2.711	2	51.4	5000	48
75	125	65	11	16	738 174 112	3.405	2 1/2	61.4	5000	55
90	140	80	11	16	738 174 113	4.320	3	73.6	5000	62
110	160	100	11	16	738 174 114	5.692	4	90	5000	72
140	200	125	11	16	738 174 116	9.021	5	114.6	5000	84



COOL-FIT2.0 カブラ

仕様:

- 断熱材付き、PE100
- GF オリジナル製断熱材
- 色: 黒
- 水、蒸気侵入防止リップ付

Note:

COOL-FIT 4.0製品シリーズではより大きなサイズもご用意しております

d (mm)	D (mm)	DN (mm)	SDR	呼び圧力 (bar)	品番	重量 (kg)	L (mm)	L1 (mm)	z (mm)
32	75	25	11	16	738 914 108	0.092	113	36	5
40	90	32	11	16	738 914 109	0.126	121	40	3
50	90	40	11	16	738 914 110	0.160	129	44	3
63	110	50	11	16	738 914 111	0.237	137	48	3
75	125	65	11	16	738 914 112	0.339	152	55	3
90	140	80	11	16	738 914 113	0.476	166	62	4
110	160	100	11	16	738 914 114	0.778	188	72	4
140	200	125	11	16	738 914 116	1.097	210	84	3

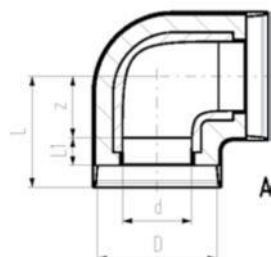
COOL-FIT2.0 エルボ90°



A

仕様：

- 断熱材付き、PE100
- GF オリジナル製断熱材
- 色: 黒
- A:水、蒸気侵入防止リップ付



A

d (mm)	D (mm)	DN (mm)	SDR	呼び圧力 (bar)	品番	重量 (kg)	L (mm)	L1 (mm)	Type	z (mm)
32	75	25	11	16	738 104 108	0.127	75	36	A	20
40	90	32	11	16	738 104 109	0.185	82	40	A	23
50	90	40	11	16	738 104 110	0.242	93	44	A	30
63	110	50	11	16	738 104 111	0.384	101	48	A	34
75	125	65	11	16	738 104 112	0.510	114	55	A	40
90	140	80	11	16	738 104 113	0.960	144	62	A	63
110	160	100	11	16	738 104 114	1.406	168	72	A	77
140	200	125	11	16	738 104 116	3.454	190	84	A	87

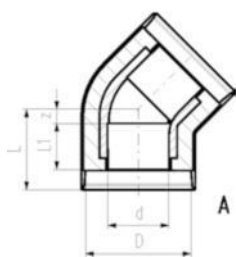
COOL-FIT2.0 エルボ45°



A

仕様：

- 断熱材付き、PE100
- GF オリジナル製断熱材
- 色: 黒
- A:水、蒸気侵入防止リップ付



A

d (mm)	D (mm)	DN (mm)	SDR	呼び圧力 (bar)	品番	重量 (kg)	L (mm)	L1 (mm)	Type	z (mm)
32	75	25	11	16	738 154 108	0.101	66	36	A	11
40	90	32	11	16	738 154 109	0.143	70	40	A	11
50	90	40	11	16	738 154 110	0.206	76	44	A	13
63	110	50	11	16	738 154 111	0.307	83	48	A	16
75	125	65	11	16	738 154 112	0.407	92	55	A	18
90	140	80	11	16	738 154 113	0.686	111	62	A	30
110	160	100	11	16	738 154 114	1.123	132	72	A	41
140	200	125	11	16	738 154 116	2.775	151	84	A	48

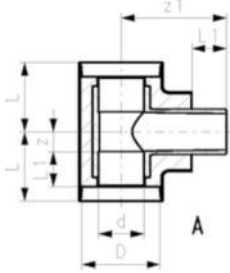
COOL-FIT2.0 同径チーズ

仕様：

- 断熱材付き、PE100
- GF オリジナル製断熱材
- 色: 黒
- A: 水、蒸気侵入防止リップ付



A



d (mm)	D (mm)	DN (mm)	SDR	呼び圧力 (bar)	品番	重量 (kg)	D1 (mm)	L (mm)	L1 (mm)	Type	z (mm)	z1 (mm)
32	75	25	11	16	738 204 108	0.154	97	73	36	A	18	98.0
40	90	32	11	16	738 204 109	0.230	117	81	40	A	22	112.0
50	90	40	11	16	738 204 110	0.306	117	88	44	A	25	125.0
63	110	50	11	16	738 204 111	0.492	132	97	48	A	30	147.0
75	125	65	11	16	738 204 112	0.673	147	110	55	A	36	140.0
90	140	80	11	16	738 204 113	1.022	168	124	62	A	43	161.0
110	160	100	11	16	738 204 114	1.751	188	148	72	A	57	184.0
140	200	125	11	16	738 204 116	4.390	233	169	84	A	66	257.3

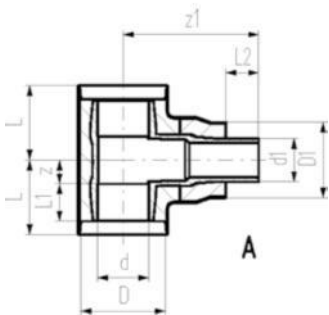
COOL-FIT2.0 異径チーズ

仕様：

- 断熱材付き、PE100
- GF オリジナル製断熱材
- 色: 黒
- A: 水、蒸気侵入防止リップ付



A



d (mm)	d1 (mm)	D (mm)	D1 (mm)	DN	SDR	呼び圧力 (bar)	品番	重量 (kg)
75	63	125	110	65	11	16	738 204 218	0.746
90	63	140	110	80	11	16	738 204 222	1.096
90	75	140	125	80	11	16	738 204 223	1.133
110	63	160	110	100	11	16	738 204 227	1.746
110	75	160	125	100	11	16	738 204 228	1.782
110	90	160	140	100	11	16	738 204 229	1.848
140	63	200	110	125	11	16	738 204 240	3.685
140	75	200	125	125	11	16	738 204 241	3.724
140	90	200	140	125	11	16	738 204 242	3.807
140	110	200	160	125	11	16	738 204 243	3.990

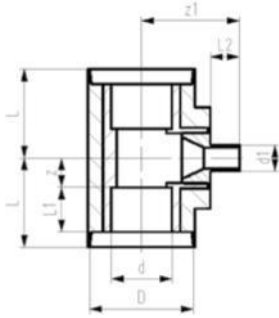
d (mm)	d1 (mm)	L (mm)	L1 (mm)	L2 (mm)	Type	z (mm)	z1 (mm)
75	63	110	55	48	A	36	200
90	63	124	62	48	A	43	227
90	75	124	62	55	A	43	227
110	63	148	72	48	A	57	245
110	75	148	72	55	A	57	245
110	90	148	72	62	A	57	245
140	63	169	84	48	A	66	221
140	75	169	84	55	A	66	231
140	90	169	84	62	A	66	234
140	110	169	84	72	A	66	243



COOL-FIT2.0 異径チーズショート

仕様：

- 断熱材付き、PE100
- GFオリジナル製断熱材
- 色: 黒
- A: 水、蒸気侵入防止リップ付



d	d1	D	DN	SDR	呼び圧力	品番	重量	L	L1	L2	Ty	z	z1
(mm)	(mm)	(mm)	(mm)		(bar)		(kg)	(mm)	(mm)	(mm)	pe	(mm)	(mm)
40	32	90	32	11	16	738 204 506	0.250	81	40	36	A	22	108
50	32	90	40	11	16	738 204 509	0.340	88	44	36	A	25	117
63	32	110	50	11	16	738 204 512	0.550	97	48	36	A	30	135
75	32	125	65	11	16	738 204 515	0.750	110	55	36	A	36	121
90	32	140	80	11	16	738 204 519	1.150	124	62	36	A	43	135
110	32	160	100	11	16	738 204 524	2.000	148	72	36	A	57	148

COOL-FIT2.0 レデュース

仕様：

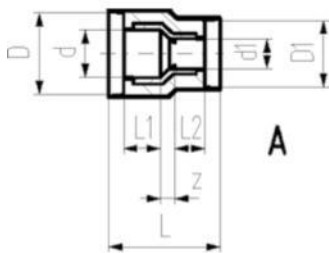
- 断熱材付き、PE100
- GFオリジナル製断熱材
- 色: 黒
- A: 水、蒸気侵入防止リップ付
- B: ロングスピゴット (溶着には別途電気溶着継手が必要)



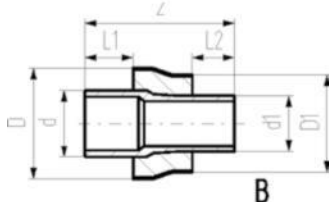
A



B



A



B

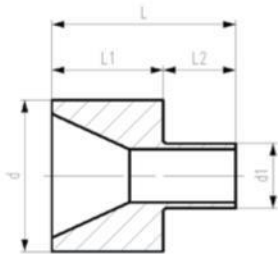
d	d1	D	D1	DN	SDR	呼び圧力	品番	重量	L	L1	L2	Type	z
(mm)	(mm)	(mm)	(mm)	(mm)		(bar)		(kg)	(mm)	(mm)	(mm)		(mm)
40	32	90	75	32	11	16	738 904 206	0.125	131	40	36	A	17
50	32	90	75	40	11	16	738 904 209	0.154	139	44	36	A	21
50	40	90	90	40	11	16	738 904 210	0.153	137	44	40	A	15
63	32	110	75	50	11	16	738 904 212	0.198	148	48	36	A	26
63	40	110	90	50	11	16	738 904 213	0.221	147	48	40	A	21
63	50	110	90	50	11	16	738 904 214	0.219	147	48	44	A	17
90	63	140	110	80	11	16	738 904 222	0.464	187	62	48	A	39
110	90	160	140	100	11	16	738 904 229	0.799	214	72	62	A	42
75	63	125	110	65	11	16	738 904 318	0.244		55	48	B	170
90	63	140	110	80	11	16	738 904 322	0.360		62	48	B	190
90	75	140	125	80	11	16	738 904 323	0.395		62	55	B	190
110	63	160	110	100	11	16	738 904 327	0.523		72	48	B	205
110	75	160	125	100	11	16	738 904 328	0.553		72	55	B	205
110	90	160	140	100	11	16	738 904 329	0.599		72	62	B	205
140	63	200	110	125	11	16	738 904 340	0.917		84	48	B	225
140	75	200	125	125	11	16	738 904 341	0.997		84	55	B	237
140	90	200	140	125	11	16	738 904 342	1.039		84	62	B	238
140	110	200	160	125	11	16	738 904 343	1.051		84	72	B	233

COOL-FIT2.0 レデュースャ ショート



仕様：

- スピゴット継手 PE100
- 省スペース型分岐として推奨
- 継手自体には断熱材が付いていません。断熱材付きのカプラと合わせてご使用ください。



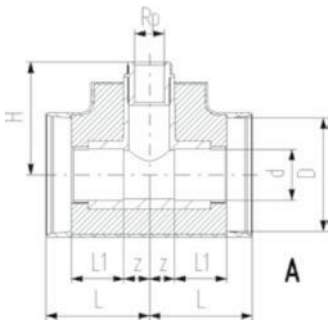
d	d1	DN	SDR	呼び 圧力	品番	重量	L	L1	L2
(mm)	(mm)	(mm)		(bar)		(kg)	(mm)	(mm)	(mm)
40	32	32	11	16	738 900 506	0.030	76	40	36
50	32	40	11	16	738 900 509	0.060	80	44	36
50	40	40	11	16	738 900 510	0.060	84	44	40
63	32	50	11	16	738 900 512	0.100	84	48	36
63	40	50	11	16	738 900 513	0.100	88	48	40
63	50	50	11	16	738 900 514	0.100	92	48	44
75	32	65	11	16	738 900 515	0.170	91	55	36
90	32	80	11	16	738 900 519	0.280	98	62	36
110	32	100	11	16	738 900 524	0.500	108	72	36

COOL-FIT2.0 インスタレーション継手 313型 Rpメスネジ



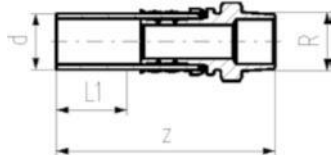
仕様：

- 断熱材付き、PE100
- GF オリジナル製断熱材
- 耐衝撃性 色: 黒
- センサー（例：温度、圧力）用のネジ込み分岐付き
- A:水、蒸気侵入防止リップ付



d	D	Thread	インチ	DN	SDR	呼び 圧力	品番	重量	L	L1	L2	Z1	Type
(mm)	(mm)		(inch)	(mm)		(bar)		(kg)	(mm)	(mm)	(mm)		
32	75	Rp	1/2	25	11	16	738 313 408	0.138	75	73	36	16	A
40	90	Rp	1/2	32	11	16	738 313 409	0.216	85	81	40	21	A
40	90	Rp	3/4	32	11	16	738 313 459	0.216	88	81	40	21	A
50	90	Rp	1/2	40	11	16	738 313 410	0.308	94	88	44	24	A
50	90	Rp	3/4	40	11	16	738 313 460	0.307	97	88	44	24	A
63	110	Rp	1/2	50	11	16	738 313 411	0.493	113	97	48	29	A
63	110	Rp	3/4	50	11	16	738 313 461	0.492	116	97	48	29	A
75	125	Rp	1/2	65	11	16	738 313 412	0.678	99	110	55	35	A
75	125	Rp	3/4	65	11	16	738 313 462	0.677	102	110	55	35	A
90	140	Rp	1/2	80	11	16	738 313 413	1.025	113	123	62	42	A
90	140	Rp	3/4	80	11	16	738 313 463	1.023	116	123	62	42	A
110	160	Rp	1/2	100	11	16	738 313 414	1.765	128	148	72	56	A
110	160	Rp	3/4	100	11	16	738 313 464	1.763	131	148	72	56	A
140	200	Rp	1/2	125	11	16	738 313 436	3.747	190	169	84	66	A
140	200	Rp	3/4	125	11	16	738 313 486	3.747	190	169	84	66	A

COOL-FIT2.0 アダプタ継手PE/ステンレス オスネジ付き

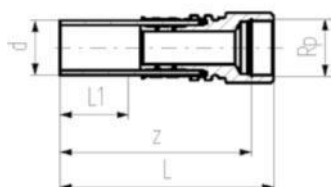


仕様:

- PE100スピゴット継手 SDR11
- ステンレス1.4404/316L製 オスネジR
- Oリング: EPDM製
- NBR製断熱付き

d (mm)	D (mm)	Thread	インチ (inch)	DN (mm)	SDR	呼び 圧力 (bar)	品番	重量 (kg)	L1 (mm)	z (mm)
32	103	R	1/2	25	11	16	738 944 508	0.194	36	130
32	103	R	3/4	25	11	16	738 944 518	0.202	36	134
32	103	R	1	25	11	16	738 944 528	0.211	36	134
40	128	R	1 1/4	32	11	16	738 944 509	0.595	40	156
50	138	R	1 1/2	40	11	16	738 944 510	0.954	44	168
63	149	R	2	50	11	16	738 944 511	1.381	48	179

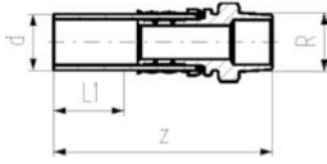
COOL-FIT2.0アダプタ継手PE/ステンレス Rpメスネジ付き



仕様:

- エンド付き PE100 スピゴット継手
- ステンレス1.4404/316L製 オスネジRp
- Oリング: EPDM製
- NBR製断熱付き

d (mm)	D (mm)	Thread	インチ (inch)	DN (mm)	SDR	呼び 圧力 (bar)	品番	重量 (kg)	L (mm)	L1 (mm)	z (mm)
32	103	Rp	1/2	25	11	16	738 944 008	0.201	132	36	118
32	103	Rp	3/4	25	11	16	738 944 018	0.226	132	36	116
32	103	Rp	1	25	11	16	738 944 028	0.251	132	36	115
40	128	Rp	1 1/4	32	11	16	738 944 009	0.626	157	40	141
50	138	Rp	1 1/2	40	11	16	738 944 010	0.670	150	44	128
63	149	Rp	2	50	11	16	738 944 011	1.170	164	48	140

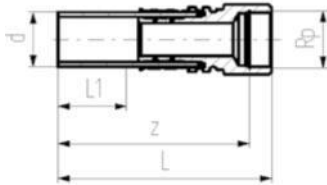


COOL-FIT2.0アダプタ継手PE/ 真鍮 Rオスネジ付き

仕様:

- エンド付き PE100 スピゴット継手
- 真鍮製 オスネジR
- Oリング: EPDM製
- NBR製断熱付き

d (mm)	D (mm)	Thread	インチ (inch)	DN (mm)	SDR	呼び 圧力 (bar)	品番	重量 (kg)	L1 (mm)	z (mm)
32	70	R	1/2	25	11	16	738 954 508	0.203	36	130
32	70	R	3/4	25	11	16	738 954 518	0.211	36	134
32	70	R	1	25	11	16	738 954 528	0.221	36	134
40	78	R	1 1/4	32	11	16	738 954 509	0.631	40	156
50	88	R	1 1/2	40	11	16	738 954 510	1.013	44	168
63	101	R	2	50	11	16	738 954 511	1.467	48	179



COOL-FIT2.0アダプタ継手PE/ 真鍮 Rpメスネジ付き

仕様:

- エンド付き PE100 スピゴット継手
- 真鍮製 メスネジRp
- Oリング: EPDM製
- NBR製断熱付き

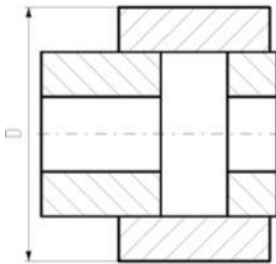
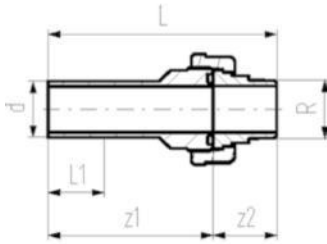
d (mm)	D (mm)	Thread	インチ (inch)	DN (mm)	SDR	呼び 圧力 (bar)	品番	重量 (kg)	L (mm)	L1 (mm)	z (mm)
32	70	Rp	1/2	25	11	16	738 954 008	0.210	132	36	118
32	70	Rp	3/4	25	11	16	738 954 018	0.237	132	36	116
32	70	Rp	1	25	11	16	738 954 028	0.264	132	36	115
40	78	Rp	1 1/4	32	11	16	738 954 009	0.667	157	40	141
50	88	Rp	1 1/2	40	11	16	738 954 010	0.713	150	44	128
63	101	Rp	2	50	11	16	738 954 011	1.246	164	48	140



COOL-FIT2.0アダプタ ユニオン
PE/ステンレス R オスネジ付き

仕様:

- ユニオンブッシュ PE100 スピゴット継手
- ステンレス1.4404/316L製 オスネジR
- ユニオンナット: PEGF25
- Oリング: EPDM製
- NBR製断熱付き



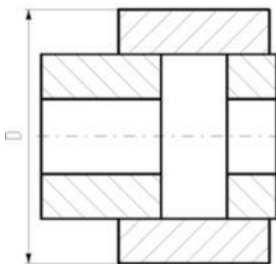
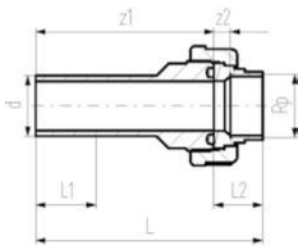
d	D	Thread	インチ	DN	SDR	呼び 圧力	品番	重量	L	L1	z1	z2
(mm)	(mm)		(inch)	(mm)		(bar)		(kg)	(mm)	(mm)	(mm)	(mm)
32	108	R	1	25	11	16	738 544 708	0.310	147	36	107	40
40	116	R	1 1/4	32	11	16	738 544 709	0.538	163	40	117	46
50	126	R	1 1/2	40	11	16	738 544 710	0.660	172	44	124	48
63	139	R	2	50	11	16	738 544 711	1.073	191	48	136	55



COOL-FIT2.0 アダプタ ユニオン
PE/ステンレス Rp メスネジ付き

仕様:

- ユニオンブッシュ PE100 スピゴット継手
- ステンレス1.4404/316L製 メスネジRp
- ユニオンナット: PEGF25
- Oリング: EPDM製
- NBR製断熱付き



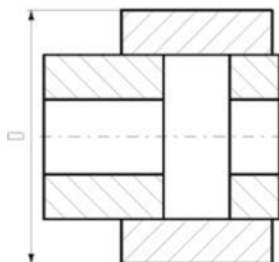
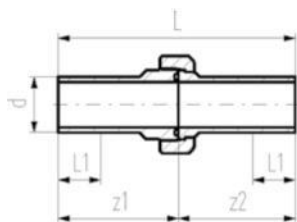
d	D	Thread	インチ	DN	SDR	呼び 圧力	品番	重量	L	L1	L2	z1	z2
(mm)	(mm)		(inch)	(mm)		(bar)		(kg)	(mm)	(mm)	(mm)	(mm)	(mm)
32	108	Rp	1	25	11	16	738 544 208	0.270	136	36	29	107	10
40	116	Rp	1 1/4	32	11	16	738 544 209	0.433	150	40	33	118	11
50	126	Rp	1 1/2	40	11	16	738 544 210	0.587	158	44	34	124	13
63	139	Rp	2	50	11	16	738 544 211	0.883	175	48	39	136	14



COOL-FIT2.0 ユニオン

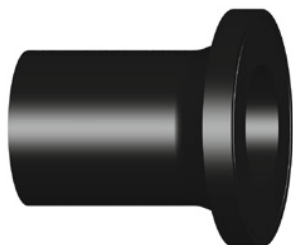
仕様:

- ユニオンブッシュ/エンド PE100 スピゴット継手 SDR11
- Oリング: EPDM製 No.748 410 008-014
- ユニオンナット: PEGF25
- NBR製断熱付き



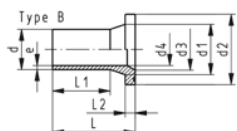
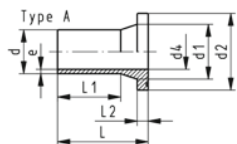
d	D	DN	SDR	呼び圧力	品番	L	L1	z1	z2
(mm)	(mm)	(mm)		(bar)		(mm)	(mm)	(mm)	(mm)
32	108	25	11	16	738 514 608	211	36	107	104
40	116	32	11	16	738 514 609	234	40	118	117
50	126	32	11	16	738 514 610	247	44	124	123
63	139	40	11	16	738 514 611	268	48	136	132
75	151	40	11	16	738 514 612	303	55	154	149
90	166	50	11	16	738 514 613	293	62	149	144
110	186	50	11	16	738 514 614	321	72	162	159

フランジアダプタ PE100 SDR11



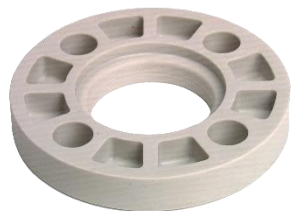
仕様:

- ロングスピゴット:EF溶着、バット溶着どちらにも使用可能.
- IR/バット溶着、EF溶着に使用可能.
- 断熱材は付いていません.
- バタフライバルブ567、568、037型に使用可能.
- *Bタイプ内面取り



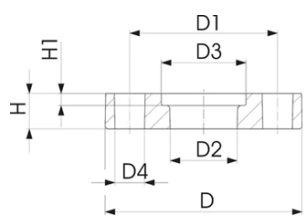
d	DN	品番	L	d1	d2	d3	d4	L1	L2	e
(mm)	(mm)		(mm)	(mm)	(mm)	(mm)	(mm)	(mm)	(mm)	(mm)
20	15	200 073 125	85	27	34		16	41	7	1.9
25	20	200 073 126	90.5	33	41		20	62	9	2.3
32	25	200 071 134	91.5	40	50		26	61	10	3
40	32	200 071 135	94.5	50	61		32	61.5	11	3.7
50	40	200 071 136	90	61	73		40	62	12	4.6
63	50	200 071 137	98	75	73		40	62	12	4.6
*	75	200 071 138	125	89	106	66	61	89	16	6.8
*	90	200 071 139	140	105	125	78	73	103	17	8.2
*	110	200 071 140	160	125	150	100	90	114	18	10
*	140	753 800 016	200	155	188	127	114	147	25	12.7

バックリングフランジ JIS 規格用



仕様:

- ・PP-GF(30% ガラス繊維強化)
- ・接続規格：JIS B 2220, 10K
- ・JIS用フランジアダプタと組み合わせて使用してください。
- ・SC：ボルトサイズ
- ・AL：ボルト穴数

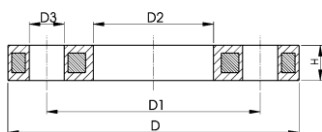
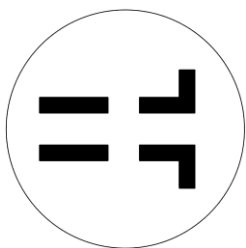


品番	重量 (kg)	d (mm)	DN (mm)	D (mm)	D1 (mm)	D2 (mm)	D3 (mm)	D4 (mm)	H (mm)	H1 (mm)	ボルト穴 の数	SC
727 705 006	0.083	20	15	95	70	28	36	15	16	5	4	M12
727 705 007	0.101	25	20	100	75	34	43	15	18	6	4	M12
727 705 008	0.168	32	25	125	90	42	52	19	20	6	4	M16
727 705 009	0.195	40	32	135	100	51	63	19	21	7	4	M16
727 705 010	0.196	50	40	140	105	62	76	19	21	7	4	M16
727 705 011	0.228	63	50	155	120	78	92	19	21	8	4	M16
727 705 012	0.367	75	65	175	140	92	108	19	29	9	4	M16
727 705 013	0.414	90	80	185	150	110	127	19	30	10	8	M16
727 705 014	0.540	110	100	210	175	133	152	19	34	11	8	M16
727 705 016	0.880	140	125	250	210	158	191	23	41	14	8	M20

PPG(鉄芯入り)フランジ (JIS10K)

仕様:

- ・PP-GF(30%ガラス繊維補強)
- ・接続寸法：JIS B 2220,10Kに準じる。
- ・SC：ボルトサイズ
- ・AL：ボルト穴数



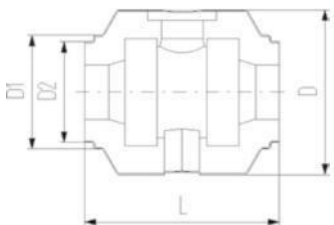
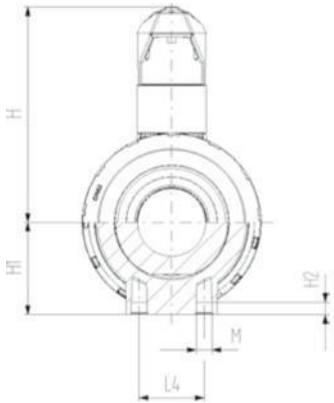
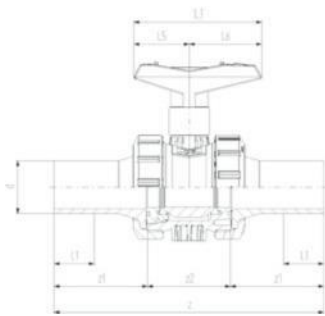
品番	重量 (kg)	d (mm)	DN (mm)	PN (bar)	D (mm)	D1 (mm)	D2 (mm)	D3 (mm)	H (mm)	ボルト穴 の数	SC
300 169 101	1.064	20	15	10K	95	70	28	15	12	4	M12
300 169 102	1.064	25	20	10K	100	75	34	15	12	4	M12
300 169 103	1.064	32	25	10K	125	90	42	19	16	4	M16
300 169 104	1.064	40	32	10K	135	100	51	19	20	4	M16
300 169 105	1.064	50	40	10K	140	105	62	19	20	4	M16
300 169 106	1.064	63	50	10K	155	120	78	19	20	4	M16
300 169 107	1.064	75	65	10K	175	140	92	19	20	4	M16
300 169 108	1.320	90	80	10K	185	150	108	19	20	8	M16
300 169 109	1.650	110-125	100	10K	210	175	135	19	24	8	M16
300 169 110	2.482	140	125	10K	250	210	158	22	24	8	M20

COOL-FIT 2.0 バルブ

COOL-FIT2.0 ボールバルブ 546 Pro 手動弁

仕様：

- 材料：PVC-U製 エンド：PE100 SDR11スピゴット
- ボールシール：青いレバー-542-PEタイプ、赤いレバー-/546PTFE
- ステンレス製固定ネジ付
- 断熱ハーフシェル付き



d (mm)	DN (mm)	PN	kv値 ($\Delta p=1$ bar) (l/min)	EPDM 品番	重量 (kg)
32	25	16	700	138 541 308	0.550
40	32	16	1000	138 541 309	0.892
50	40	16	1600	138 541 310	1.187
63	50	16	3100	138 541 311	2.153
75	65	16	5000	138 546 312	5.550
90	80	16	7000	138 546 313	8.150

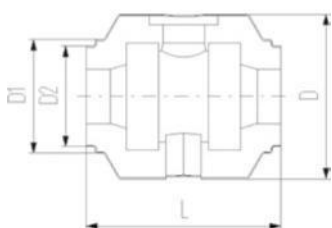
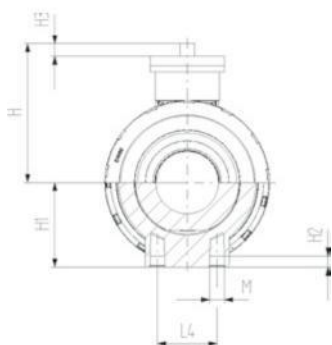
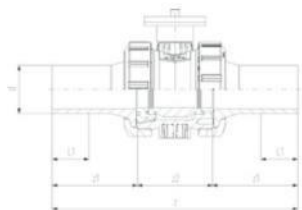
d (mm)	D (mm)	D1 (mm)	D2 (mm)	H (mm)	H1 (mm)	H2 (mm)	L (mm)	L1 (mm)	L3 (mm)	L4 (mm)	L5 (mm)	L6 (mm)	M	z (mm)	z1 (mm)	z2 (mm)	Type
32	135	97	82	97	34		152	36	93		34	59		223	76	71	542
40	157	117	97	114	42		170	40	110		41	69		249	82	85	542
50	169	117	97	120	49		184	44	180		41	69		271	91	89	542
63	204	132	117	141	62		227	48	128		49	79		321	110	101	542
75	235	147	132	194	85	15	276	55	270	70	64	206	M8	386	125	136	546
90	255	168	147	200	105	15	297	62	270	70	64	206	M8	421	140	141	546



COOL-FIT2.0 ボールバルブ 546 Pro レバー無し

仕様：

- 材料：PVC-U製 エンド：PE100 SDR11スピゴット
- ボールシール：PTFE
- ステンレス製固定ネジ付
- 断熱ハーフシェル付き



d (mm)	DN (mm)	PN	kv値 ($\Delta p=1$ bar) (l/min)	EPDM 品番	重量 (kg)
32	25	16	700	138 546 408	0.560
40	32	16	1000	138 546 409	0.900
50	40	16	1600	138 546 410	1.190
63	50	16	3100	138 546 411	2.110
75	65	16	5000	138 546 412	5.550
90	80	16	7000	138 546 413	8.150

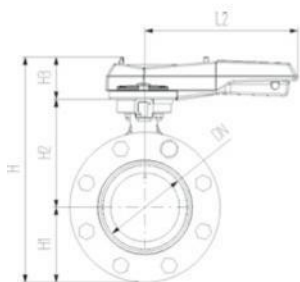
d (mm)	D (mm)	D1 (mm)	D2 (mm)	H (mm)	H1 (mm)	H2 (mm)	H3 (mm)	L (mm)	L1 (mm)	M	z (mm)	z1 (mm)	z2 (mm)
32	135	97	82	72	36	12	11	152	36	M6	223	76	71
40	157	117	97	84	44	15	11	170	40	M8	249	82	85
50	169	117	97	90	51	15	11	184	44	M8	271	91	89
63	204	132	117	105	64	15	10	227	48	M8	321	110	101
75	235	147	132	177	85	15	21	276	55	M8	386	125	136
90	235	168	147	189	105	15	21	297	62	M8	421	140	141

COOL-FIT2.0 バタフライバルブ567型 ウェハ式



仕様:

- 材料: PVC-U製 エンド: PE100 SDR11 スピゴット
- 断熱ハーフシェル付き
- 鉄心入りISOフランジ

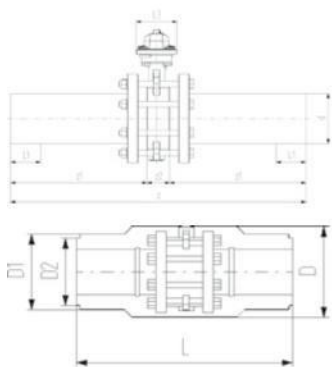


d (mm)	DN (mm)	PN	kv値 ($\Delta p=1\text{bar}$) (l/min)	EPDM 品番	重量 (kg)
-----------	------------	----	--	------------	------------

110	100	10	6500	138 567 314	3.500
140	125	10	11500	138 567 316	4.500

d (mm)	D (mm)	D1 (mm)	D2 (mm)	L (mm)	L1 (mm)	L2 (mm)	L3 (mm)	H (mm)	H1 (mm)	H2 (mm)	H3 (mm)	z (mm)	z1 (mm)	z2 (mm)
-----------	-----------	------------	------------	-----------	------------	------------	------------	-----------	------------	------------	------------	-----------	------------	------------

110	260	188	168	552	72	255	106	325	104	167	55	696	320	56
140	287	233	208	662	84	255	106	352	117	181	55	830	383	64

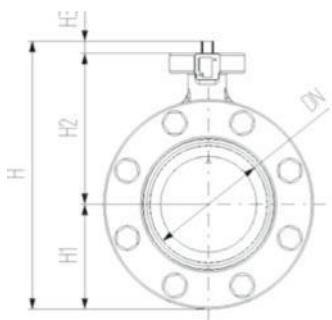


COOL-FIT2.0 バタフライバルブ567型 ウェハ式 レバー無し



仕様:

- 材料: PVC-U製 エンド: PE100 SDR11 スピゴット
- 断熱ハーフシェル付き
- 鉄芯入りISOフランジ

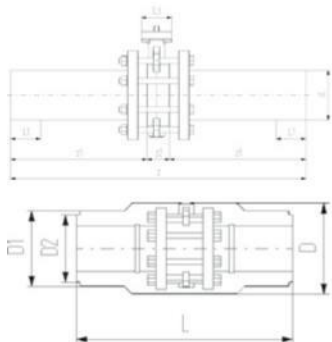


d (mm)	DN (mm)	PN	kv値 ($\Delta p=1\text{bar}$) (l/min)	EPDM 品番	重量 (kg)
-----------	------------	----	--	------------	------------

110	100	10	6500	138 567 414	3.500
140	125	10	11500	138 567 416	4.500

d (mm)	D (mm)	D1 (mm)	D2 (mm)	L (mm)	L1 (mm)	L2 (mm)	L3 (mm)	H (mm)	H1 (mm)	H2 (mm)	H3 (mm)	z (mm)	z1 (mm)	z2 (mm)
-----------	-----------	------------	------------	-----------	------------	------------	------------	-----------	------------	------------	------------	-----------	------------	------------

110	260	188	168	552	72	255	106	325	104	167	55	696	320	56
140	287	233	208	662	84	255	106	352	117	181	55	830	383	64



バタフライバルブ565型 ウェハ式

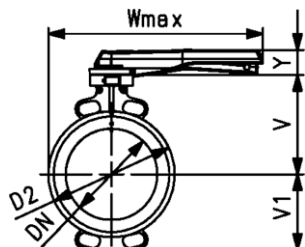


仕様：

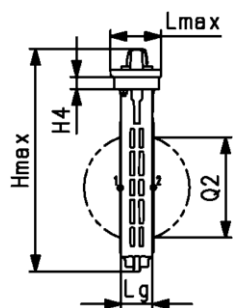
- 面間長さ：EN 558 /ISO 5752 に準ずる。
- フランジ標準：JIS B 2220 10K、JIS B 2239 10K
- ロックハンドル装備
- 使用可能温度：-10°C～（EPDM）
- GF製空気式及び電動式アクチュエータ搭載可
- 開閉位置LEDセンサー搭載可能

Note:

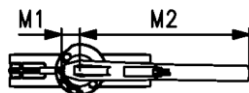
特定の材料の組み合わせ（例：DN300バルブとPE/PPパイプ）には、特別なフランジアダプタが必要です。詳細については、弊社のホームページをご確認ください。



d (mm)	インチ (inch)	DN (mm)	呼び圧力 (bar)	kv値 ($\Delta p=1\text{bar}$) (l/min)	EPDM 品番	SP	重量 (kg)
63	2	50	16	1445	199 565 000	1	1.3
75	2 1/2	65	16	2530	199 565 001	1	1.5
90	3	80	16	4020	199 565 002	1	1.7
110	4	100	16	5850	199 565 003	1	2.5
140	5	125	16	11900	199 565 004	1	3.1



d (mm)	FKM 品番	SP	重量 (kg)
63	199 565 020	1	1.4
75	199 565 021	1	1.6
90	199 565 022	1	1.8
110	199 565 023	1	2.7
140	199 565 024	1	3.3

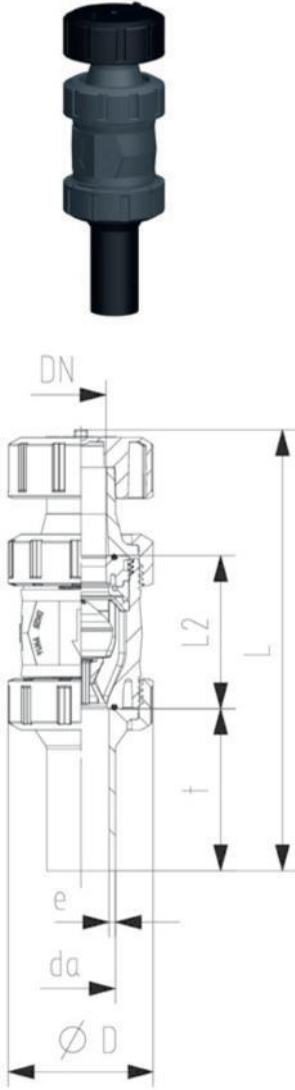


d (mm)	D2 (mm)	Wmax (mm)	Hmax (mm)	Lmax (mm)	H4 (mm)	V (mm)	V1 (mm)	Lg (mm)	M1 (mm)	M2 (mm)	Y (mm)	Q2 (mm)
63	100	264	249.5	96	23	133.5	63	43	35.5	204.5	53	28.5
75	121	271	275.5	96	23	140	82	46	35.5	204.5	53	44
90	138	273.5	288	96	23	146	89	46	35.5	204.5	53	63.5
110	158.5	334	324	96	23	166.5	104	52	35.5	254.5	53	84
140	187	348	351	96	23	180	118	56	35.5	254.5	53	110.5

eco-FIT 換気・ブリードバルブ タイプ591
 ロングスピゴット付 PE100 SDR11

仕様：

- ・シール材質：EPDM
- ・材料：PVC-U製 エンド：PE100 SDR11 スピゴット
- ・保護キャップはPP-GF製DN50、POM製DN65-100まで
- ・断熱材は付いていません。



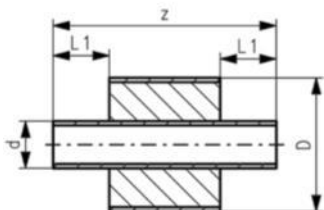
d (mm)	DN (mm)	PN (bar)	品番	D (mm)	L (mm)	L2 (mm)	t (mm)	e (mm)
20	15	16	161 591 121	50	175	56	69	2.25
25	20	16	161 591 122	58	195	65	76	2.30
32	25	16	161 591 123	68	207	71	76	2.90
40	32	16	161 591 124	84	230	85	82	3.70
50	40	16	161 591 125	97	254	89	91	4.60
63	50	16	161 591 126	124	298	101	110	5.80
75	65	16	161 591 127	166	334	136	125	6.80
90	80	16	161 591 128	200	360	141	140	8.20
110	100	16	161 591 129	238	411	164	160	10.00

COOL-FIT 2.0 アクセサリー

COOL-FIT2.0 バレルニップル d32-d140



- 仕様：
- 断熱材付き、PE100
 - GF オリジナル製断熱材
 - 色: 黒
 - COOL-FIT 2.0 継手タイプA接続用



d (mm)	D (mm)	SDR	呼び圧力 (bar)	品番	重量 (kg)	L1 (mm)	Z (mm)
32	90	11	16	738 914 408	0.072	36	121
40	110	11	16	738 914 409	0.104	40	125
50	110	11	16	738 914 410	0.136	44	133
63	125	11	16	738 914 411	0.216	48	141
75	140	11	16	738 914 412	0.313	55	155
90	160	11	16	738 914 413	0.459	62	169
110	180	11	16	738 914 414	0.712	72	189
140	225	11	16	738 914 415	1.226	90	213

COOL-FIT2.0 バレルニップル



- 仕様：
- PE100 SDR11
- 使用可能温度：0~ 60℃
 - COOL-FIT 2.0 カプラが必要です



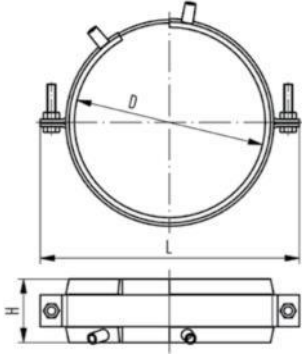
d (mm)	DN (mm)	SDR	呼び圧力 (bar)	品番	重量 (kg)	Z (mm)
32	25	11	16	738 910 408	0.020	76
40	32	11	16	738 910 409	0.034	80
50	40	11	16	738 910 410	0.059	88
63	50	11	16	738 910 411	0.101	96
75	65	11	16	738 910 412	0.162	110
90	80	11	16	738 910 413	0.264	124
110	100	11	16	738 910 414	0.454	144
140	125	11	16	738 910 416	0.855	168



COOL-FIT 2.0/4.0 フィックスポイント

仕様：

- 電気溶着テープとパイプブラケットにより構成されています。
- 溶着には、GF製MSA溶着機もしくは市販の220V溶着機をご使用ください。
- MSA 溶着機を使用する場合は、799 350 339 アダプターまたは790 156 032 Yケーブルセットを使用してください。
- 最大許容力にご注意ください。



D (mm)	dCOOL-FIT 2.0 (mm)	品番	重量 (kg)
75	32	738 912 012	0.750
90	40-50	738 912 013	0.895
110	63	738 912 014	0.904
125	75	738 912 015	1.103
140	90	738 912 016	1.188
160	110	738 912 017	1.177
200	140	738 912 019	1.600

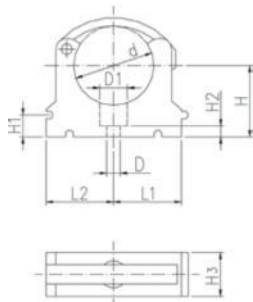
D (mm)	d (mm)	L (mm)	H (mm)	maxForce COOL-FIT 2.0 (kN)
75	32	150	60	2.0
90	40-50	170	60	3.0/5.0
110	63	180	60	8.0
125	75	215	60	10.0
140	90	220	60	10.0
160	110	255	60	10.0
200	140	310	60	10.0

パイプクリップ 061型 PP



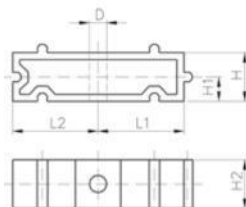
仕様：

- 材質：クリップ、セーフティクリップ、PP黒、耐紫外線
- d16-d63バルブ546/543にも対応



d (mm)	品番	数量	重量 (kg)	D (mm)	D1 (mm)	H (mm)	H1 (mm)	H2 (mm)	H3 (mm)	L1 (mm)	L2 (mm)	SC	インチ (inch)
*10	167 061 003	10	0.003	5	8	20	10	6	12	11	14	M4	1/8
*12	167 061 004	10	0.003	5	8	21	10	6	12	11	14	M5	1/4
*16	167 061 035	10	0.007	6	11	27	10	6	16	14	17	M5	3/8
*20	167 061 036	10	0.007	6	11	27	10	6	16	17	19	M5	1/2
*25	167 061 037	10	0.009	6	11	30	10	6	16	19	22	M5	3/4
*32	167 061 038	10	0.012	6	11	36	10	6	16	24	27	M5	1
40	167 061 039	10	0.027	7	14	44	10	7	22	34	34	M6	1 1/4
50	167 061 040	10	0.031	7	14	51	10	7	22	37	37	M6	1 1/2
63	167 061 041	10	0.052	9	17	64	10	10	25	45	45	M8	2
75	167 061 012	10	0.057	9	17	58	10	10	25	52	52	M8	2 1/2
90	167 061 013	10	0.092	9	17	65	10	10	28	65	65	M8	3
110	167 061 014	10	0.117	9	17	75	10	10	28	79	79	M8	4
125	167 061 015	10	0.180	9	17	90	10	10	32	88	88	M8	
140	167 061 016	10	0.224	9	17	110	10	10	32	98	98	M8	5

パイプクリップ スペーサー061型 PP



仕様：

- 材質：クリップ、セーフティクリップ、PP黒、耐紫外線

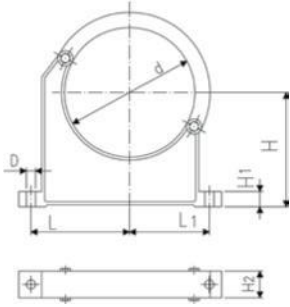
d (mm)	インチ (inch)	品番	数量	重量 (kg)	D (mm)	L1 (mm)	L2 (mm)	H (mm)	H1 (mm)	H2 (mm)	SC
10-12	1/8-1/4	167 061 153	10	0.003	5	11	14	20	10	12	M4
16	3/8	167 061 155	10	0.005	6	14	17	20	10	16	M5
20	1/2	167 061 156	10	0.005	6	17	19	20	10	16	M5
25	3/4	167 061 157	10	0.007	6	19	22	20	10	16	M5
32	1	167 061 158	10	0.006	6	24	27	20	10	16	M5
40	1 1/4	167 061 159	10	0.015	7	34	34	20	10	22	M6
50	1 1/2	167 061 160	10	0.017	7	37	37	20	10	22	M6
63	2	167 061 161	10	0.020	9	45	45	20	10	25	M8
75	2 1/2	167 061 162	10	0.027	9	52	52	20	10	25	M8
90	3	167 061 163	10	0.039	9	65	65	20	10	28	M8
110	4	167 061 164	10	0.048	9	79	79	20	10	28	M8
125	4 1/2	167 061 165	10	0.059	9	88	88	20	10	32	M8
140	5	167 061 166	10	0.065	9	98	98	20	10	32	M8



パイプクリップ 060型 PP

仕様：

•材質：クリップ、セーフティクリップ、PP黒、耐紫外線



d (mm)	品番	数量	重量 (kg)	D (mm)	L (mm)	L1 (mm)	H (mm)	H1 (mm)	H2 (mm)	SC	インチ (inch)
90	167 060 038	10	0.144	9	89	71	105	15	33	M8	3
110	167 060 039	10	0.158	9	94	80	115	15	33	M8	4
125	167 060 040	10	0.249	11	116	91	130	20	35	M10	
140	167 060 041	10	0.260	11	121	99	130	20	35	M10	5

COOL-FIT 2.0 工具

MSA2.1 EFコントローラ



技術データ：

- 動作温度:-20° C~50° C
- 電源電圧と周波数: 230V (190V - 265V) 、50-60Hz
- 電源: 8-42V(48V)
- 溶着データ入力モード: バーコード、手動
- 溶着電流: 90A (最大)
- 推奨発電機: 3.5 KVA
- USBポート: タイプA
- 保護等級: クラス1 / IP65
- 電源ケーブル: 4m / 溶着ケーブル: 4m (8mはコード790156010のみ)
- 重量: 約11.9kg
- ディスプレイ: グラフィカルLCD、コントラスト調整可能
- Bluetooth無線インターフェース

	品番	重量(kg)
バーコードスキャナー、輸送ケース、ミニ溶着ブック	790 156 003	11.900

COOL-FIT2.0/4.0 ピーリングツール

仕様：

- COOL-FIT 2.0/4.0パイプのピーリングツール



d (mm)	品番	重量 (kg)	SDR
32-90	799 738 001	10.500	SDR11
110-225	799 738 003	16.500	d110+d140 SDR11; d160+d225 SDR17

COOL-FIT2.0/4.0 アップグレードキット ピーリングツール d140-d225

仕様：

- COOL-FIT2.0/4.0ピーリングツールd110-d225 (799 738 003) 用。
フォーム除去用電動ノコギリ付き。



d (mm)	品番	重量 (kg)
140-225	799 738 013	50.000



クランプ工具

ダブルタイプ (マルチサイズ対応、ユニバーサルリンク付き)

仕様:

COOL-FIT の継手

(d32/D75~d140/D200、d160/D250~d450/D630) の施工に推奨
チーズ継手用アダプターも用意されています (アクセサリ参照)。

ELGEF Plus および ecoFIT の継手

(d40~200、d160~630mm) の施工にも推奨

d	d1	品番	重量
(mm)	(mm)		(Kg)
40	200	799 301 490	4.200



クランプツール

4連、ユニバーサルリンクとマルチサイズ

仕様:

継手Cool Fit ($\phi 32/\phi 75\sim\phi 140/\phi 200\text{mm}$ 、 $\phi 160/\phi 250\sim\phi 450/\phi 630\text{mm}$) の施工に推奨
また継手 ELGEF PlusおよびecoFIT ($\phi 40\sim 200\text{mm}$ 、 $\phi 160\sim 630\text{mm}$) の施工にも推奨

チーズアダプタ (付属品については別途参照) も使用可能です。

d	d1	品番	重量
(mm)	(mm)		(Kg)
40	200	799 301 489	8.300

世界各地のローカルサポート

当社のウェブサイトアクセスの上、最寄りの現地窓口にお問合せください：

www.gfps.com/our-locations



ここに記載されている情報および技術データ（以下、総称して「データ」）は、書面による明示的な承認がない限り、拘束力を持ちません。データは、特性を明示的・暗示的に表現したり保証したりするものではなく、性質や耐久性を保証する小野でもありません。すべてのデータは、予告なく変更される場合があります。Georg Fischerの一般販売条件が適用されます。