

Butterflyventil 565

# Slår metal i alle runder

Let, rustfri og  
økonomisk



Butterflyventil 565

# En robust letvægter

Butterflyventiler af plast har allerede vist sig at overgå metalventiler på næsten alle områder, takket være en højere modstandsdygtighed mod korrosion og en lavere vægt. Nu er en ny generation ankommet for at slå metal også på økonomien..

Butterflyventil 565 er det bedste valg til installationer, hvor vand er mediet, indenfor en række forskellige applikationer. Den nye generation 565 er hurtig og nem at montere, og takket være den ekstremt høje holdbarhed vil den være næsten vedligeholdelsesfri i sin lange levetid.

## + Direkte udskiftning

Butterflyventil 565 har samme installationslængde som metalventiler. Udskiftning kræver ikke yderligere arbejde på rørene eller nyt design. Dette reducerer både planlægning og installation, også takket være en lavere vægt.

## + 60% lettere

Takket være den lave vægt, kan en enkelt person løfte og installere butterflyventil 565 på blot et par minutter. Dette letter planlægningen og installationsomkostningerne.

## + Meget pålidelig

Butterflyventil 565 er bygget til at holde. Højtydende termoplast beskytter den mod slid og korrosion. Dette garanterer en længere systemlevetid, selv under barske forhold. Resultatet er en reduktion af både vedligeholdelsesomkostninger og produktionsstop.



## + Reducerede omkostninger

Grundet sit korrosionsfrie design, overgår butterflyventil 565 sine metal-konkurrenter på lang sigt og reducerer vedligeholdelsesomkostningerne takket være det overlegne design og materialer.

## + Klar til digitalisering

Med sin standard-tilslutninger kan butterflyventil 565 opgraderes med forskellige aktuatorer, såsom Smart aktuator. Det giver mulighed for automatisering og digitalisering af dine systemer, hvilket gør dem til en endnu bedre investering.

## + Schweizisk kvalitet

Butterflyventil 565 er produceret af Georg Fischer i Seewis, Schweiz. Her er der produceret ventiler af høj kvalitet i over et halvt århundrede. De kombinerer teknologisk innovation med de højeste standarder for materialevalg, fremstilling og kvalitetstest for sikkerhed, holdbarhed og pålidelighed.



For at sikre den høje kvalitetsstandard er butterflyventilerne testet under de hårdeste forhold i en test-opstilling.

# Hvordan plast vinder mod korrosion og tyngdekraft

For mere end et halvt århundrede siden besluttede GF Piping Systems at skifte fra metal til plast. Dette var både et revolutionerende og et fremadskuende skridt, da ulemperne ved metal har vist sig at være fordelene ved plast. Butterflyventil 565 er det nyeste produkt i denne innovationsproces, der overgår sine metal-konkurrenter på enhver måde.



✓	Kort byggelængde	✓
✓	Lav vægt	✗
✓	Korrosionsresistent	✗
✓	Høj tryk/temperatur ratio	✓

## Tekniske data

<b>Dimension</b>	DN50-300, 2" - 12"
<b>Tryktrin</b>	DN50-150: PN16 / DN200-250: PN10 / DN300: PN6
<b>Materialer</b>	Ventilhus: fiber-forstærket polyamid (PA6-60) Klap: PVDF med fiber-forstærket polyamid (PA6-60)
<b>Tætningsmateriale</b>	EPDM, FKM
<b>Aksel</b>	Rustfri stål, 1.4104 (430 F), Andre akselmateriale ved forespørgsel
<b>Installationslængde</b>	EN558 row 20, ISO 5752 row 20, API 609 table 2
<b>Flangestandarder</b>	ISO 7005 PN10/16, EN 1092 PN10/16, DIN 2501 PN10/16, ANSI/ASME B 16.5 Class 150, BS 1560: 1989 Class 125/150; BS 4504 PN10/16, JIS B 2220 10K, JIS B 2239 10K
<b>Aktuator-interface</b>	EN ISO 5211
<b>Lækagetest</b>	ISO 9393-2, EN 12266 (leak rate A), ISO 5208 (Rate A)
<b>Godkendelser</b>	Mange godkendelser - kontakt os for yderligere information
<b>Varianter</b>	Manuel: låsbar håndtag eller reduktionsgear med håndhjul Pneumatisk: FC; FO; DA Elektrisk: AC: 100, 230 V, AC/DC: 24 V, Smart aktuator

# Bæredygtigt fremtidssikret

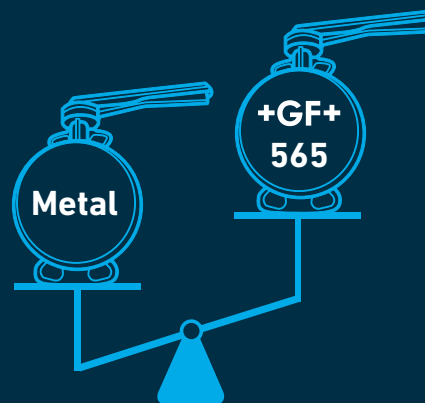
GF Piping Systems gør flowet bæredygtig: Miljøbestemmelser, vandknaphed og et stigende krav fra forbrugere og samfund om grønnere og mere bæredygtige løsninger er et vigtigt sæt trends, der former kundernes adfærd. Butterflyventil 565 er en anden vigtig milepæl i opbygningen af en mere bæredygtig fremtid.

## + Lavere produktionsfodaftryk

Spild af energi og ressourcer i industriel produktion reduceres yderligere af den lange levetid takket være en højere modstandsdygtighed mod korrosion.

## + Lavere samlede omkostninger

Plastmaterialets lave vægt reducerer den nødvendige energi og ressourcer til transport og installation. Efter installationen kan fordelene ved den reducerede statiske vægt blive endnu større.



## + 10 ton vægt sparet

600 metalventiler kan udskiftes på et krydstogtskib hvorved der spares 10 ton i vægt.

# Overlegen materiale møder modulært design

Når noget er bygget til at holde, er det så meget desto vigtigere, at det kan tilpasses fleksibelt til skiftende krav. For plastmaterialer af høj kvalitet, der er optimeret til holdbarhed, er modulært design det perfekte match. Standard-interfaces sikrer også, at butterflyventil 565 forbliver opgraderbar i sin lange levetid og kan møde den stadigt udviklende fremtid.



- 1 Låsbar ergonomisk håndtag
- 2 Data-matrix-kode
- 3 Interface til fleksibel automatisering (ISO 5211)
- 4 Standard 5° fin-indstilling
- 5 Option: Tilbagemelder med LED
- 6 PVDF klap
- 7 Fiber-forstærket hus og indvendig klap
- 8 EPDM eller FKM ventilsæde (liner)
- 9 Kort byggelængde
- 10 Monteres mellem to flanger



## Modulær procesautomation

### Smart aktuator for mere effektivitet i arbejdsprocessen

Smart aktuator udnytter mulighederne for digitalisering fuldt ud. Takket være appen kan du til enhver tid få adgang til den for f.eks. at læse data eller udføre indstillinger. Dette gør drift- en lettere og mere effektivt end nogensinde før.

### Elektrisk aktuator for høj sikkerhed & brugervenlighed

De elektriske aktuatorer er yderst pålidelige og meget nemme at installere og betjene. Derudover tilbyder den nyeste generation af aktuatorer mange intelligente funktioner. Modulært tilbehør såsom tilbagemelder, integrerede batteridrevne fejlsikrede enheder og visuel system feedback er tilgængelige muligheder.

### Pneumatisk aktuator for pålidelig drift

De pneumatisk aktuatorer er velegnede til en lang række miljøer og garanterer høje niveauer af sikkerhed og pålidelighed takket være deres fejlsikre betjening, robuste design og høje funktionalitet, såsom hurtige cyklustider og justerbar kørsel. De er en økonomisk, funktionel og pålidelig løsning, især til installationer med et stort antal aktiverede ventiler.

### Reduktionsgear med håndhjul

Reduktionsgearet sikrer at man nemt kan åbne og lukke store ventiler uden brug af væsentlige kræfter. De kan åbnes og lukkes helt og gør arbejdsmiljøet bedre ved installationer med store dimensioner.

### Overvågning med tilbagemelder med LED

Tilbagemelder med LED angiver positions-feedback. Dette angiver ventilens aktuelle position åben/lukket og kan registreres/kontrolleres til enhver tid. Passer både til manuelle- og automatiske ventiler. Den kompakte tilbagemelder passer selv i de mest kompakte områder og er beskyttet mod indtrængning af vand og støv (beskyttelses-klasse IP67).

### Information via data-matrix kode

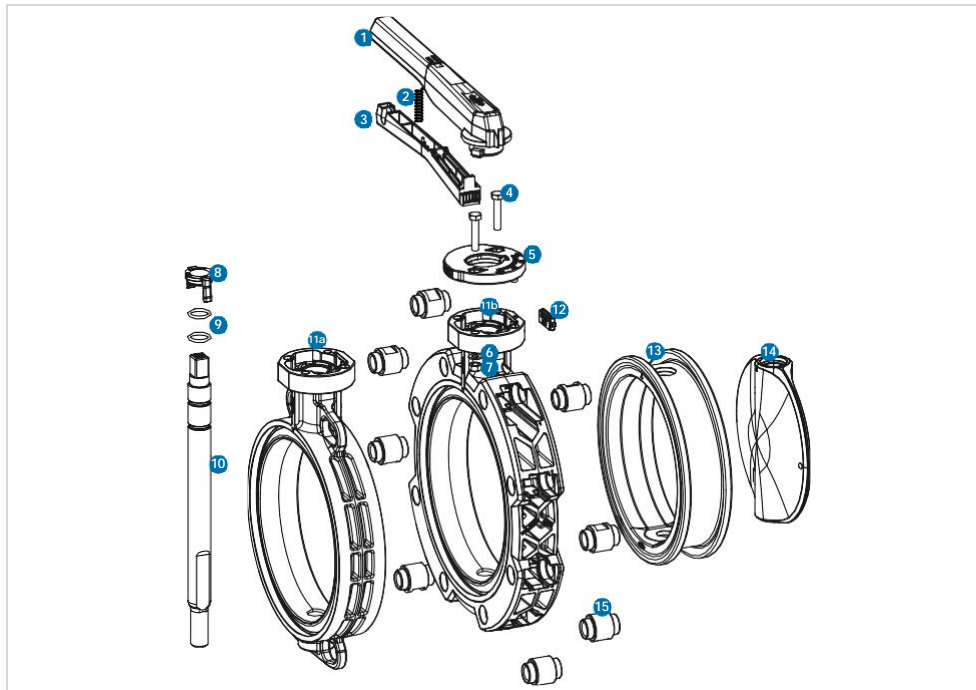
Data-matrix koden forenkler opbevaring af al teknisk information for hver individuel ventil og muliggør dermed individuel sporbarhed. Den fejlfri identifikation af hver 565 butterflyventil sikrer nem installation, service og reparation.

**Find ud af mere**

[www.gfps.com/565](http://www.gfps.com/565)

## Tekniske data

### Specifikationer for butterflyventil type 565W/L Flange- og LUG-version



- 1 Håndtag
- 2 Fjeder
- 3 Låsearm
- 4 Skrue
- 5 Indexplade
- 6 Skive
- 7 Omløber
- 8 Aksellås
- 9 O-ring
- 10 Aksel
- 11a Flange-version hus
- 11b Lug- version hus
- 12 Dæksel
- 13 Ventilsæde (liner)
- 14 Klap
- 15 Gevindindsats

#### Specifikationer

Ventil type	565W - Wafer-version-flangemontage				
	565L - Lug-version-boltmontage				
Dimensioner	d63/DN50 – d315/DN300, 2" – 12"				
Materialer	Håndtag, låsearm, indexplade, aksel lås, hus	1 3 5	Polyamid PA6-GF		
		8 11			
	Klap (udvendig)	14	PVDF		
	Klap (indvendig)	14	Polyamid PA6-GF		
	O-Ring, ventilsæde	9 13	EPDM eller FKM		
	Skrue, fjeder, skive, omløber, aksel gevindindsats	2 4 6 7	Rustfri stål		
	Dæksel	12	EPDM		
Tryktrin	Manuel	Elektrisk aktueret		Pneumatisk aktueret	
	DN50-150	PN16	DN50-200	PN10	DN50-250 PN10
	DN200-250	PN10	DN250	PN6	DN300 PN6
	DN300	PN6	DN300	PN4	
Varianter	Manuel betjent (låsbar håndtag eller reduktionsgear med håndhjul)				
	Pneumatisk aktueret: FC, FO, DA				
	Elektrisk aktueret: EA45-250 AC: 100 – 230 V, AC/DC: 24 V, Smart aktuator dEA				
Aktuator interface	EN ISO 5211				
Flangestandarder	ISO 7005 PN10/16, EN 1092 PN10/16, DIN 2501 PN10/16, ANSI/ASME B 16.5 Class 150, BS 1560: 1989 Class 125/150; BS 4504 PN10/16, JIS B 2220 10K, JIS B 2239 10K				
Mærkinger	CE, UKCA				
Produktstandard	EN ISO 16136				
Teststandard	ISO 9393-2, EN 12266-1 (leackage rate A)				
Godkendelser	ACS, ABS, BV, DNV, EAC, EPD, FDA, KTW-BWGL, LR, NSF; PZH, RINA, WRAS, SIL				



# Indholdsfortegnelse

Butterflyventil 565 Flange-version	2
Butterflyventil 565 Lug-version	17
Tilbehør	35

# Butterflyventil 565 Flange-version

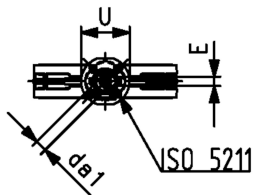
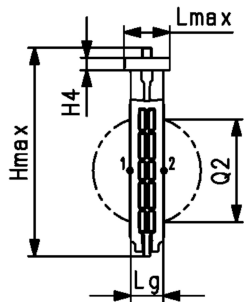
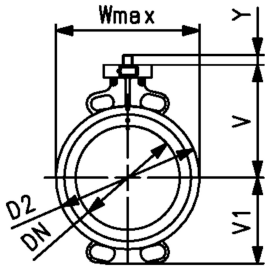
PF 2 06 B33

Butterflyventil type 565 manuel PVDF/PA-GF

Uden håndtag

mm/ANSI/BS/JIS

Passer til ABS, PVC, PVC-C, ecoFIT, COOL-FIT og PROGEF Systemer



## Generelt:

- Indbygningsmål: EN558 række 20, ISO 5752 række 20, API 609 tabel 2
- Flange-standarder: ISO 7005 PN10/16, EN 1092 PN10/16, DIN 2501 PN10/16, ANSI/ASME B 16.5 Class 150, BS 1560: 1989 Class 125/150; BS 4504 PN10/16, JIS B 2220 10K, JIS B 2239 10K
- For enkel installation og demontering
- Anvendes til vand og vandbehandlings-applikationer (f.eks. havvand, drikkevand og industrivand)

## Option:

- Mulighed for individuel konfiguration af ventil
- Håndbetjent (låsbar), pneumatisk eller elektrisk aktuator fra GF
- Sensor (rød=lukket/grøn=åben) giver tilbagemelding om position, incl. LED

## Bemærk:

Til nogle materialekombinationer (f.eks. DN300-ventiler med PE/PP-rør) er der brug for særlige flangekraver. Se venligst "Perfekt værktøj til flangeforbindelse" på [www.gfps.com](http://www.gfps.com).

d (mm)	DN (mm)	D2 (mm)	PN (bar)	EPDM Vare nr.	FKM Vare nr.	Vægt (kg)
63	50	100,0	16	199 565 100	199 565 120	1,0
75	65	121,0	16	199 565 101	199 565 121	1,2
90	80	138,0	16	199 565 102	199 565 122	1,4
110	100	158,5	16	199 565 103	199 565 123	2,2
140	125	187,0	16	199 565 104	199 565 124	2,9
160	150	213,0	16	199 565 105	199 565 125	3,8
225	200	267,0	10	199 565 106	199 565 126	5,2
280	250	325,5	10	199 565 107	199 565 127	9,5
315	300	380,0	6	199 565 108	199 565 128	13,7

d (mm)	Wmax (mm)	Y (mm)	V (mm)	V1 (mm)	Hmax (mm)	H4 (mm)	Lmax (mm)	Q2 (mm)	Lg (mm)	U (mm)	E (mm)	da1 (mm)
63	118,5	27,0	133,5	63,0	222,5	23,0	85,5	28,5	43,0	90,0	11,0	14,1
75	132,5	27,0	140,0	82,0	248,5	23,0	85,5	44,0	46,0	90,0	11,0	14,1
90	138,0	27,0	146,0	89,0	261,0	23,0	85,5	63,5	46,0	90,0	11,0	14,1
110	158,5	16,0	166,5	104,0	286,0	23,0	85,5	84,0	52,0	90,0	14,0	18,1
140	187,0	16,0	180,0	118,0	313,5	23,0	85,5	110,5	56,0	90,0	14,0	18,1
160	213,0	19,0	189,0	130,5	337,5	23,0	85,5	137,5	56,0	90,0	17,0	22,2
225	267,0	18,5	209,5	159,0	387,0	23,0	85,5	190,5	60,0	90,0	17,0	22,2
280	325,5	40,5	262,5	195,5	498,5	23,0	125,0	239,0	68,0	125,0	22,0	28,2
315	380,0	40,5	284,5	230,5	555,0	23,0	125,0	285,5	78,0	125,0	22,0	28,2



**Butterflyventil type 565 manuel PVDF/PA-GF**  
**Håndtag med finjustering**  
**mm/ANSI/BS/JIS**  
**Passer til ABS, PVC, PVC-C, ecoFIT, COOL-FIT og PROGEF Systemer**

**Generelt:**

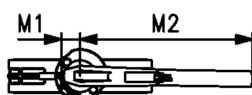
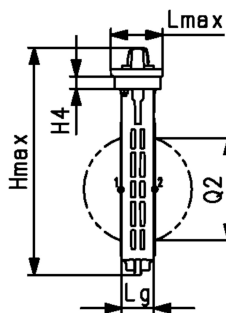
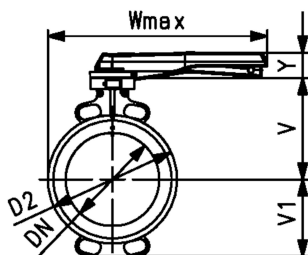
- Indbygningsmål: EN558 række 20, ISO 5752 række 20, API 609 tabel 2
- Flange-standarder: ISO 7005 PN10/16, EN 1092 PN10/16, DIN 2501 PN10/16, ANSI/ASME B 16.5 Class 150, BS 1560: 1989 Class 125/150; BS 4504 PN10/16, JIS B 2220 10K, JIS B 2239 10K
- For enkel installation og demontering
- Låsbar ergonomisk håndtag
- Anvendes til vand og vandbehandlings-applikationer (f.eks. havvand, drikkevand og industrivand)

**Option:**

- Mulighed for individuel konfiguration af ventil
- Pneumatisk eller elektrisk aktuator fra +GF+
- Sensor (rød=lukket/grøn=åben) giver tilbagemelding om position, incl. LED

**Bemærk:**

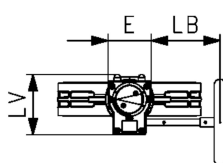
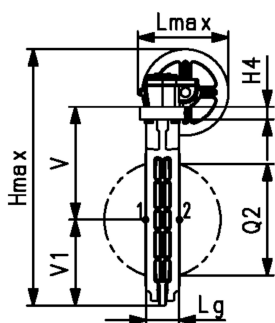
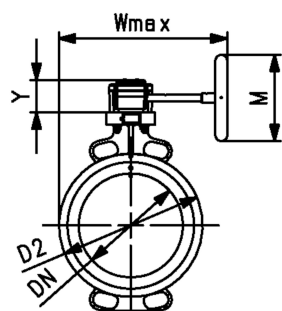
Til nogle materialekombinationer (f.eks. DN300-ventiler med PE/PP-rør) er der brug for særlige flangekraver. Se venligst "Perfekt værktøj til flangeforbindelse" på [www.gfps.com](http://www.gfps.com).



d	DN	D2	PN	EPDM	FKM	Vægt
(mm)	(mm)	(mm)	(bar)	Vare nr.	Vare nr.	(kg)
63	50	100,0	16	199 565 000	199 565 020	1,4
75	65	121,0	16	199 565 001	199 565 021	1,6
90	80	138,0	16	199 565 002	199 565 022	1,8
110	100	158,5	16	199 565 003	199 565 023	2,7
140	125	187,0	16	199 565 004	199 565 024	3,3
160	150	213,0	16	199 565 005	199 565 025	4,3
225	200	267,0	10	199 565 006	199 565 026	5,7

d	Wmax	Y	V	V1	Hmax	Lmax	H4	Q2	Lg	M1	M2
(mm)	(mm)	(mm)	(mm)	(mm)	(mm)	(mm)	(mm)	(mm)	(mm)	(mm)	(mm)
63	264,0	53,0	133,5	63,0	249,5	96,0	23,0	28,5	43,0	35,5	204,5
75	271,0	53,0	140,0	82,0	275,5	96,0	23,0	44,0	46,0	35,5	204,5
90	273,5	53,0	146,0	89,0	288,0	96,0	23,0	63,5	46,0	35,5	204,5
110	334,0	53,0	166,5	104,0	324,0	96,0	23,0	84,0	52,0	35,5	254,5
140	348,0	53,0	180,0	118,0	351,0	96,0	23,0	110,5	56,0	35,5	254,5
160	426,0	53,0	189,0	130,5	372,5	96,0	23,0	137,5	56,0	35,5	319,5
225	453,0	53,0	209,5	159,0	422,0	96,0	23,0	190,5	60,0	35,5	319,5

**Butterflyventil type 565 manuel PVDF/PA-GF**  
**Reduktionsgear med håndhjul**  
**mm/ANSI/BS/JIS**  
**Passer til ABS, PVC, PVC-C, ecoFIT og PROGEF Systemer**



**Generelt:**

- Indbygningsmål: EN558 række 20, ISO 5752 række 20, API 609 tabel 2
- Flange-standarder: ISO 7005 PN10/16, EN 1092 PN10/16, DIN 2501 PN10/16, ANSI/ASME B 16.5 Class 150, BS 1560: 1989 Class 125/150; BS 4504 PN10/16, JIS B 2220 10K, JIS B 2239 10K
- For enkel installation og demontering
- Anvendes til vand og vandbehandlings-applikationer (f.eks. havvand, drikkevand og industrivand)
- Koblingsring til sensor til elektrisk positionsfeedback er formonteret. Dobbelt-sensor kan bestilles som tilbehør

**Option:**

- Mulighed for individuel konfigurering af ventil
- Håndbetjent (låsbar), pneumatisk eller elektrisk aktuator fra GF
- Sensor (rød=lukket/grøn=åben) giver tilbagemelding om position, incl. LED

**Bemærk:**

Til nogle materialekombinationer (f.eks. DN300-ventiler med PE/PP-rør) er der brug for særlige flangekraver. Se venligst "Perfekt værktøj til flangeforbindelse" på [www.gfps.com](http://www.gfps.com).

d (mm)	DN (mm)	D2 (mm)	PN (bar)	EPDM Vare nr.	FKM Vare nr.	Vægt (kg)
63	50	100,0	16	199 565 200	199 565 220	3,1
75	65	121,0	16	199 565 201	199 565 221	3,3
90	80	138,0	16	199 565 202	199 565 222	3,5
110	100	158,5	16	199 565 203	199 565 223	4,3
140	125	187,0	16	199 565 204	199 565 224	5,0
160	150	213,0	16	199 565 205	199 565 225	5,8
225	200	267,0	10	199 565 206	199 565 226	7,2
280	250	325,5	10	199 565 207	199 565 227	13,4
315	300	380,0	6	199 565 208	199 565 228	17,6

d (mm)	Wmax (mm)	Y (mm)	M (mm)	Hmax (mm)	V1 (mm)	V (mm)	Lmax (mm)	H4 (mm)	Q2 (mm)	Lg (mm)	LV (mm)	E (mm)	LB (mm)
63	238,5	61,5	160	303,0	63,0	133,5	169,0	23	28,5	43	112,5	80	128,0
75	246,0	61,5	160	329,0	82,0	140,0	169,0	23	44,0	46	112,5	80	128,0
90	248,5	61,5	160	341,5	89,0	146,0	169,0	23	63,5	46	112,5	80	128,0
110	258,5	61,5	160	377,5	104,0	166,5	169,0	23	84,0	52	112,5	80	128,0
140	272,0	61,5	160	405,0	118,0	180,0	169,0	23	110,5	56	112,5	80	128,0
160	285,5	61,5	160	426,5	130,5	189,0	169,0	23	137,5	56	112,5	80	128,0
225	312,5	61,5	160	475,5	159,0	209,5	169,0	23	190,5	60	112,5	80	128,0
280	360,5	68,5	200	603,0	195,5	262,5	212,5	23	239,0	68	130,0	100	135,5
315	387,5	68,5	200	659,5	230,5	284,5	212,5	23	285,5	78	130,0	100	135,5

**Butterflyventil type 565 elektrisk PVDF/PA-GF**  
**Elektrisk aktuator 100-230V uden håndnødbetjening**  
**mm/ANSI/BS/JIS**  
**Passer til ABS, PVC, PVC-C, ecoFIT, COOL-FIT og PROGEF Systemer**



**Generelt:**

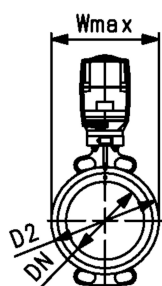
- Indbygningsmål: EN558 række 20, ISO 5752 række 20, API 609 tabel 2
- Flange-standarder: ISO 7005 PN10/16, EN 1092 PN10/16, DIN 2501 PN10/16, ANSI/ASME B 16.5 Class 150, BS 1560: 1989 Class 125/150; BS 4504 PN10/16, JIS B 2220 10K, JIS B 2239 10K
- For enkel installation og demontering
- Spænding: 100-230V, 50-60 Hz
- Fabriksindstillet åbningsvinkel 0-90°
- Varmeelement, tilbagemelder (Åben/Lukket/Mellem)
- Håndnødbetjening integreret i elektrisk aktuator
- Anvendes til vand og vandbehandlings-applikationer (f.eks. havvand, drikkevand og industrivand)
- Koblingsring til sensor til elektrisk positionsfeedback er formonteret. Dobbelt-sensor kan bestilles som tilbehør

**Option:**

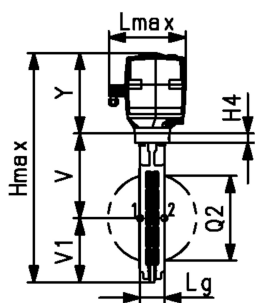
- Mulighed for individuel konfiguration af ventil
- Manuel eller pneumatisk aktuator fra GF
- Sensor (rød=lukket/grøn=åben) giver tilbagemelding om position, incl. LED
- Tilbehør: Nødbetjening, Overvågningskort, Positions-enhed, Profibus DP kort
- Ekstra manuel håndnødbetjening mellem ventil og aktuator

**Bemærk:**

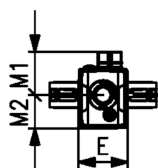
Til nogle materialekombinationer (f.eks. DN300-ventiler med PE/PP-rør) er der brug for særlige flangekraver. Se venligst "Perfekt værktøj til flangeforbindelse" på [www.gfps.com](http://www.gfps.com).



d (mm)	DN (mm)	D2 (mm)	PN (bar)	Aktuator	EPDM Vare nr.	FKM Vare nr.	Vægt (kg)
63	50	100,0	10	EA45	199 565 300	199 565 320	3,4
75	65	121,0	10	EA120	199 565 301	199 565 321	4,7
90	80	138,0	10	EA120	199 565 302	199 565 322	4,8
110	100	158,5	10	EA120	199 565 303	199 565 323	5,8
140	125	187,0	10	EA120	199 565 304	199 565 324	6,4
160	150	213,0	10	EA250	199 565 305	199 565 325	9,0
225	200	267,0	10	EA250	199 565 306	199 565 326	10,5
280	250	325,5	6	EA250	199 565 307	199 565 327	15,2
315	300	380,0	4	EA250	199 565 308	199 565 328	19,4



d (mm)	Wmax (mm)	Hmax (mm)	V1 (mm)	V (mm)	Y (mm)	Lmax (mm)	H4 (mm)	Q2 (mm)	Lg (mm)	E (mm)	M1 (mm)	M2 (mm)
63	122,5	377,5	63,0	133,5	166,5	190,0	23	28,5	43	122,5	107,5	83
75	132,5	411,5	82,0	140,0	189,5	190,0	23	44,0	46	122,5	107,5	83
90	137,5	424,0	89,0	146,0	189,5	190,0	23	63,5	46	122,5	107,5	83
110	158,5	459,5	104,0	166,5	189,5	190,0	23	84,0	52	122,5	107,5	83
140	187,0	487,5	118,0	180,0	189,5	190,0	23	110,5	56	122,5	107,5	83
160	213,0	518,5	130,5	189,0	199,5	190,0	23	137,5	56	122,5	107,5	83
225	267,0	568,0	159,0	209,5	199,5	190,0	23	190,5	60	122,5	107,5	83
280	325,5	674,5	195,5	262,5	216,5	190,0	23	239,0	68	122,5	107,5	83
315	380,0	731,0	230,5	284,5	216,5	190,0	23	285,5	78	122,5	107,5	83



**Butterflyventil type 565 elektrisk PVDF/PA-GF**  
**Elektrisk aktuator 100-230V med håndnødbetjening**  
**mm/ANSI/BS/JIS**  
**Passer til ABS, PVC, PVC-C, ecoFIT og PROGEF Systemer**



**Generelt:**

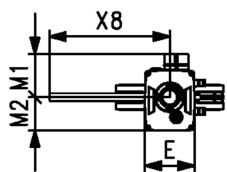
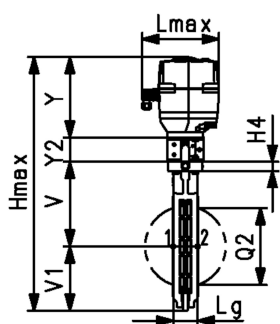
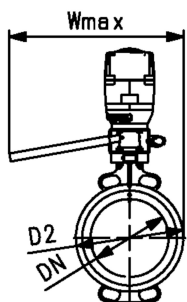
- Indbygningsmål: EN558 række 20, ISO 5752 række 20, API 609 tabel 2
- Flange-standarder: ISO 7005 PN10/16, EN 1092 PN10/16, DIN 2501 PN10/16, ANSI/ASME B 16.5 Class 150, BS 1560: 1989 Class 125/150; BS 4504 PN10/16, JIS B 2220 10K, JIS B 2239 10K
- For enkel installation og demontering
- Spænding: 100-230V, 50-60 Hz
- Fabriksindstillet åbningsvinkel 0-90°
- Varmeelement, tilbagemelder (Åben/Lukket/Mellem)
- Ekstra manuel håndnødbetjening mellem ventil og aktuator
- Anvendes til vand og vandbehandlings-applikationer (f.eks. havvand, drikkevand og industrivand)
- Koblingsring til sensor til elektrisk positionsfeedback er formonteret. Dobbelt-sensor kan bestilles som tilbehør

**Option:**

- Mulighed for individuel konfiguration af ventil
- Manuel eller pneumatisk aktuator fra GF
- Sensor (rød=lukket/grøn=åben) giver tilbagemelding om position, incl. LED
- Tilbehør: Nødbetjening, Overvågningskort, Positions-enhed, Profibus DP kort

**Bemærk:**

Til nogle materialekombinationer (f.eks. DN300-ventiler med PE/PP-rør) er der brug for særlige flangekraver. Se venligst "Perfekt værktøj til flangeforbindelse" på [www.gfps.com](http://www.gfps.com).



d (mm)	DN (mm)	D2 (mm)	PN (bar)	Aktuator	EPDM Vare nr.	FKM Vare nr.	Vægt (kg)
63	50	100,0	10	EA120	199 565 340	199 565 360	5,6
75	65	121,0	10	EA120	199 565 341	199 565 361	5,9
90	80	138,0	10	EA120	199 565 342	199 565 362	6,0
110	100	158,5	10	EA120	199 565 343	199 565 363	6,8
140	125	187,0	10	EA120	199 565 344	199 565 364	7,4
160	150	213,0	10	EA250	199 565 345	199 565 365	10,0
225	200	267,0	10	EA250	199 565 346	199 565 366	11,5

d (mm)	Wmax (mm)	Hmax (mm)	V1 (mm)	V (mm)	Y2 (mm)	Y (mm)	Lmax (mm)	H4 (mm)	Q2 (mm)	Lg (mm)	E (mm)	M1 (mm)	M2 (mm)
63	385,5	96,0	63,0	133,5	60	189,5	190	23	28,5	43	122,5	107,5	83
75	385,5	96,0	82,0	140,0	60	189,5	190	23	44,0	46	122,5	107,5	83
90	385,5	96,0	89,0	146,0	60	189,5	190	23	63,5	46	122,5	107,5	83
110	385,5	96,0	104,0	166,5	60	189,5	190	23	84,0	52	122,5	107,5	83
140	385,5	189,5	118,0	180,0	60	189,5	190	23	110,5	56	122,5	107,5	83
160	385,5	106,0	130,5	189,0	60	199,5	190	23	137,5	56	122,5	107,5	83
225	385,5	106,0	159,0	209,5	60	199,5	190	23	190,5	60	122,5	107,5	83

d (mm)	X8 (mm)
63	297,5
75	297,5
90	297,5
110	297,5
140	297,5
160	297,5
225	297,5

**Butterflyventil type 565 elektrisk PVDF/PA-GF**  
**Elektrisk aktuator 24V uden håndnødbetjening**  
**mm/ANSI/BS/JIS**  
**Passer til ABS, PVC, PVC-C, ecoFIT og PROGEF Systemer**



**Generelt:**

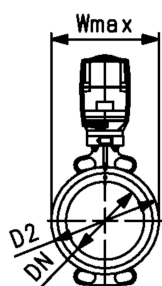
- Indbygningsmål: EN558 række 20, ISO 5752 række 20, API 609 tabel 2
- Flange-standarder: ISO 7005 PN10/16, EN 1092 PN10/16, DIN 2501 PN10/16, ANSI/ASME B 16.5 Class 150, BS 1560: 1989 Class 125/150; BS 4504 PN10/16, JIS B 2220 10K, JIS B 2239 10K
- For enkel installation og demontering
- Spænding 24V AC/DC
- Fabriksindstillet åbningsvinkel 0-90°
- Varmeelement, tilbagemelder (Åben/Lukket/Mellem)
- Håndnødbetjening integreret i elektrisk aktuator
- Anvendes til vand og vandbehandlings-applikationer (f.eks. havvand, drikkevand og industrivand)
- Koblingsring til sensor til elektrisk positionsfeedback er formonteret. Dobbelt-sensor kan bestilles som tilbehør

**Option:**

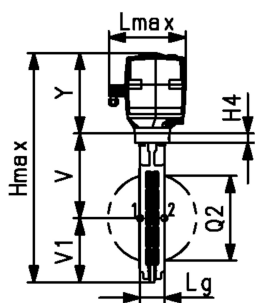
- Mulighed for individuel konfiguration af ventil
- Manuel eller pneumatisk aktuator fra GF
- Sensor (rød=lukket/grøn=åben) giver tilbagemelding om position, incl. LED
- Tilbehør: Nødbetjening, Overvågningskort, Positions-enhed, Profibus DP kort
- Ekstra manuel håndnødbetjening mellem ventil og aktuator

**Bemærk:**

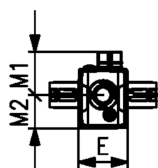
Til nogle materialekombinationer (f.eks. DN300-ventiler med PE/PP-rør) er der brug for særlige flangekraver. Se venligst "Perfekt værktøj til flangeforbindelse" på [www.gfps.com](http://www.gfps.com).



d (mm)	DN (mm)	D2 (mm)	PN (bar)	Aktuator	EPDM Vare nr.	FKM Vare nr.	Vægt (kg)
63	50	100,0	10	EA45	199 565 400	199 565 420	3,4
75	65	121,0	10	EA120	199 565 401	199 565 421	4,7
90	80	138,0	10	EA120	199 565 402	199 565 422	4,8
110	100	158,5	10	EA120	199 565 403	199 565 423	5,8
140	125	187,0	10	EA120	199 565 404	199 565 424	6,4
160	150	213,0	10	EA250	199 565 405	199 565 425	9,0
225	200	267,0	10	EA250	199 565 406	199 565 426	10,5
280	250	325,5	6	EA250	199 565 407	199 565 427	15,2
315	300	380,0	4	EA250	199 565 408	199 565 428	19,4



d (mm)	Wmax (mm)	Hmax (mm)	V1 (mm)	V (mm)	Y (mm)	Lmax (mm)	H4 (mm)	Q2 (mm)	Lg (mm)	E (mm)	M1 (mm)	M2 (mm)
63	122,5	377,5	63,0	133,5	166,5	190	23	28,5	43	122,5	107,5	83
75	132,5	411,5	82,0	140,0	189,5	190	23	44,0	46	122,5	107,5	83
90	137,5	424,0	89,0	146,0	189,5	190	23	63,5	46	122,5	107,5	83
110	158,5	459,5	104,0	166,5	189,5	190	23	84,0	52	122,5	107,5	83
140	187,0	487,5	118,0	180,0	189,5	190	23	110,5	56	122,5	107,5	83
160	213,0	518,5	130,5	189,0	199,5	190	23	137,5	56	122,5	107,5	83
225	267,0	568,0	159,0	209,5	199,5	190	23	190,5	60	122,5	107,5	83
280	325,5	674,5	195,5	262,5	216,5	190	23	239,0	68	122,5	107,5	83
315	380,0	731,0	230,5	284,5	216,5	190	23	285,5	78	122,5	107,5	83



**Butterflyventil type 565 elektrisk PVDF/PA-GF**  
**Elektrisk aktuator 24V med håndnødbetjening**  
**mm/ANSI/BS/JIS**  
**Passer til ABS, PVC, PVC-C, ecoFIT og PROGEF Systemer**



**Generelt:**

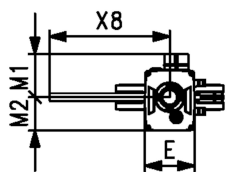
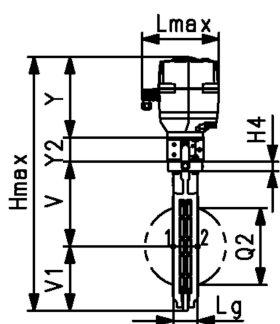
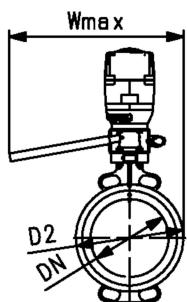
- Indbygningsmål: EN558 række 20, ISO 5752 række 20, API 609 tabel 2
- Flange-standarder: ISO 7005 PN10/16, EN 1092 PN10/16, DIN 2501 PN10/16, ANSI/ASME B 16.5 Class 150, BS 1560: 1989 Class 125/150; BS 4504 PN10/16, JIS B 2220 10K, JIS B 2239 10K
- For enkel installation og demontering
- Spænding 24V AC/DC
- Fabriksindstillet åbningsvinkel 0-90°
- Varmeelement, tilbagemelder (Åben/Lukket/Mellem)
- Håndnødbetjening integreret i elektrisk aktuator
- Ekstra manuel håndnødbetjening mellem ventil og aktuator
- Anvendes til vand og vandbehandlings-applikationer (f.eks. havvand, drikkevand og industrivand)
- Koblingsring til sensor til elektrisk positionsfeedback er formonteret. Dobbelt-sensor kan bestilles som tilbehør

**Option:**

- Mulighed for individuel konfiguration af ventil
- Manuel eller pneumatisk aktuator fra GF
- Sensor (rød=lukket/grøn=åben) giver tilbagemelding om position, incl. LED
- Tilbehør: Nødbetjening, Overvågningskort, Positions-enhed, Profibus DP kort

**Bemærk:**

Til nogle materialekombinationer (f.eks. DN300-ventiler med PE/PP-rør) er der brug for særlige flangekraver. Se venligst "Perfekt værktøj til flangeforbindelse" på [www.gfps.com](http://www.gfps.com).



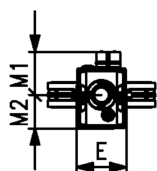
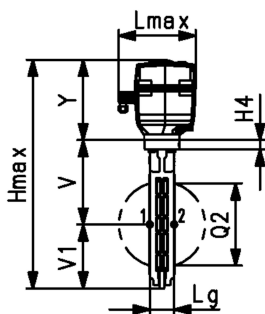
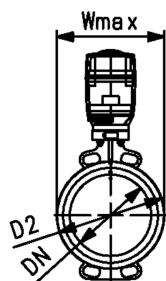
d (mm)	DN (mm)	D2 (mm)	PN (bar)	Aktuator	EPDM Vare nr.	FKM Vare nr.	Vægt (kg)
63	50	100,0	10	EA120	199 565 440	199 565 460	5,6
75	65	121,0	10	EA120	199 565 441	199 565 461	5,9
90	80	138,0	10	EA120	199 565 442	199 565 462	6,0
110	100	158,5	10	EA120	199 565 443	199 565 463	6,8
140	125	187,0	10	EA120	199 565 444	199 565 464	7,4
160	150	213,0	10	EA250	199 565 445	199 565 465	10,0
225	200	267,0	10	EA250	199 565 446	199 565 466	11,5

d (mm)	Wmax (mm)	Hmax (mm)	V (mm)	V1 (mm)	Y2 (mm)	Y (mm)	Lmax (mm)	H4 (mm)	Q2 (mm)	Lg (mm)	E (mm)	M1 (mm)	M2 (mm)
63	385,5	96,0	133,5	63,0	60	189,5	190	23	28,5	43	122,5	107,5	83
75	385,5	96,0	140,0	82,0	60	189,5	190	23	44,0	46	122,5	107,5	83
90	385,5	96,0	146,0	89,0	60	189,5	190	23	63,5	46	122,5	107,5	83
110	385,5	96,0	166,5	104,0	60	189,5	190	23	84,0	52	122,5	107,5	83
140	385,5	189,5	180,0	118,0	60	189,5	190	23	110,5	56	122,5	107,5	83
160	385,5	106,0	189,0	130,5	60	199,5	190	23	137,5	56	122,5	107,5	83
225	385,5	106,0	209,5	159,0	60	199,5	190	23	190,5	60	122,5	107,5	83

d (mm)	X8 (mm)
63	297,5
75	297,5
90	297,5
110	297,5
140	297,5
160	297,5
225	297,5



**Butterflyventil type 565 elektrisk PVDF/PA-GF**  
**Smart Elektrisk aktuator 100-230V uden håndnødbetjening**  
**mm/ANSI/BS/JIS**  
**Passer til ABS, PVC, PVC-C, ecoFIT og PROGEF Systemer**



**Generelt:**

- Indbygningsmål: EN558 række 20, ISO 5752 række 20, API 609 tabel 2
- Flange-standarder: ISO 7005 PN10/16, EN 1092 PN10/16, DIN 2501 PN10/16, ANSI/ASME B 16.5 Class 150, BS 1560: 1989 Class 125/150; BS 4504 PN10/16, JIS B 2220 10K, JIS B 2239 10K
- For enkel installation og demontering
- Spænding: 100-230V, 50-60 Hz
- Fabriksindstillet åbningsvinkel 0-90°
- Varmeelement, tilbagemelder (Åben/Lukket/Mellem)
- Kommunikation via NFC og Wi-Fi Direct sikrer kontrol, identifikation og synlighed uden at åbneaktuatoren
- Relevant ventil-data vises i app'en
- Tilslutning og kontrol mulig med app
- LED stribe med 360° visuel åben/lukkefeedback
- Håndnødbetjening integreret i elektrisk aktuator
- Anvendes til vand og vandbehandlings-applikationer (f.eks. havvand, drikkevand og industrivand)
- Koblingsring til sensor til elektrisk positionsfeedback er formonteret. Dobbelt-sensor kan bestilles som tilbehør

**Option:**

- Mulighed for individuel konfiguration af ventil
- Manuel eller pneumatisk aktuator fra GF
- Sensor (rød=lukket/grøn=åben) giver tilbagemelding om position, incl. LED
- Tilbehør: Nødbetjening, Overvågningskort, Positions-enhed, Profibus DP kort
- Ekstra manuel håndnødbetjening mellem ventil og aktuator

**Bemærk:**

Til nogle materialekombinationer (f.eks. DN300-ventiler med PE/PP-rør) er der brug for særlige flangekraver. Se venligst "Perfekt værktøj til flangeforbindelse" på [www.gfps.com](http://www.gfps.com).

d	DN	D2	PN	Aktuator	EPDM	FKM	Vægt
(mm)	(mm)	(mm)	(bar)		Vare nr.	Vare nr.	(kg)
63	50	100,0	10	dEA45	<b>199 565 700</b>	<b>199 565 709</b>	4,4
75	65	121,0	10	dEA120	<b>199 565 701</b>	<b>199 565 710</b>	4,7
90	80	138,0	10	dEA120	<b>199 565 702</b>	<b>199 565 711</b>	4,8
110	100	158,5	10	dEA120	<b>199 565 703</b>	<b>199 565 712</b>	5,8
140	125	187,0	10	dEA120	<b>199 565 704</b>	<b>199 565 713</b>	6,4
160	150	213,0	10	dEA250	<b>199 565 705</b>	<b>199 565 714</b>	9,0
225	200	267,0	10	dEA250	<b>199 565 706</b>	<b>199 565 715</b>	10,5
280	250	325,5	6	dEA250	<b>199 565 707</b>	<b>199 565 716</b>	15,2
315	300	380,0	4	dEA250	<b>199 565 708</b>	<b>199 565 717</b>	19,4

d	Wmax	Hmax	V1	V	Y	Lmax	H4	Q2	Lg	E	M1	M2
(mm)	(mm)	(mm)	(mm)	(mm)	(mm)	(mm)	(mm)	(mm)	(mm)	(mm)	(mm)	(mm)
63	122,5	377,5	63,0	133,5	166,5	190	23	28,5	43	122,5	107,5	83
75	132,5	411,5	82,0	140,0	189,5	190	23	44,0	46	122,5	107,5	83
90	137,5	424,0	89,0	146,0	189,5	190	23	63,5	46	122,5	107,5	83
110	158,5	459,5	104,0	166,5	189,5	190	23	84,0	52	122,5	107,5	83
140	187,0	487,5	118,0	180,0	189,5	190	23	110,5	56	122,5	107,5	83
160	213,0	518,5	130,5	189,0	199,5	190	23	137,5	56	122,5	107,5	83
225	267,0	568,0	159,0	209,5	199,5	190	23	190,5	60	122,5	107,5	83
280	325,5	674,5	195,5	262,5	216,5	190	23	239,0	68	122,5	107,5	83
315	380,0	731,0	230,5	284,5	216,5	190	23	285,5	78	122,5	107,5	83

**Butterflyventil type 565 elektrisk PVDF/PA-GF**  
**Smart Elektrisk aktuator 24V uden håndnødbetjening**  
**mm/ANSI/BS/JIS**  
**Passer til ABS, PVC, PVC-C, ecoFIT og PROGEF Systemer**



**Generelt:**

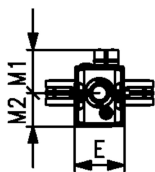
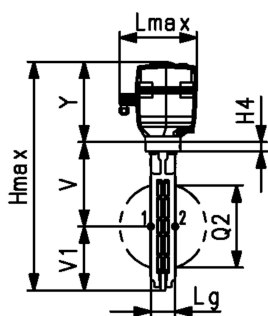
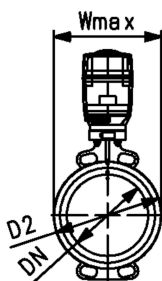
- Indbygningsmål: EN558 række 20, ISO 5752 række 20, API 609 tabel 2
- Flange-standarder: ISO 7005 PN10/16, EN 1092 PN10/16, DIN 2501 PN10/16, ANSI/ASME B 16.5 Class 150, BS 1560: 1989 Class 125/150; BS 4504 PN10/16, JIS B 2220 10K, JIS B 2239 10K
- For enkel installation og demontering
- Spænding 24V AC/DC
- Fabriksindstillet åbningsvinkel 0-90°
- Varmeelement, tilbagemelder (Åben/Lukket/Mellem)
- Kommunikation via NFC og Wi-Fi Direct sikrer kontrol, identifikation og synlighed uden at åbneaktuatoren
- Relevant ventil-data vises i app'en
- Tilslutning og kontrol mulig med app
- LED stribe med 360° visuel åben/lukkefeedback
- Håndnødbetjening integreret i elektrisk aktuator
- Anvendes til vand og vandbehandlings-applikationer (f.eks. havvand, drikkevand og industrivand)
- Koblingsring til sensor til elektrisk positionsfeedback er formonteret. Dobbelt-sensor kan bestilles som tilbehør

**Option:**

- Mulighed for individuel konfiguration af ventil
- Manuel eller pneumatisk aktuator fra GF
- Sensor (rød=lukket/grøn=åben) giver tilbagemelding om position, incl. LED
- Tilbehør: Nødbetjening, Overvågningskort, Positions-enhed, Profibus DP kort
- Ekstra manuel håndnødbetjening mellem ventil og aktuator

**Bemærk:**

Til nogle materialekombinationer (f.eks. DN300-ventiler med PE/PP-rør) er der brug for særlige flangekraver. Se venligst "Perfekt værktøj til flangeforbindelse" på [www.gfps.com](http://www.gfps.com).



d	DN	D2	PN	Aktuator	EPDM	FKM	Vægt
(mm)	(mm)	(mm)	(bar)		Vare nr.	Vare nr.	(kg)
63	50	100,0	10	dEA45	<b>199 565 718</b>	<b>199 565 727</b>	4,4
75	65	121,0	10	dEA120	<b>199 565 719</b>	<b>199 565 728</b>	4,7
90	80	138,0	10	dEA120	<b>199 565 720</b>	<b>199 565 729</b>	4,8
110	100	158,5	10	dEA120	<b>199 565 721</b>	<b>199 565 730</b>	5,8
140	125	187,0	10	dEA120	<b>199 565 722</b>	<b>199 565 731</b>	6,4
160	150	213,0	10	dEA250	<b>199 565 723</b>	<b>199 565 732</b>	9,0
225	200	267,0	10	dEA250	<b>199 565 724</b>	<b>199 565 733</b>	10,5
280	250	325,5	6	dEA250	<b>199 565 725</b>	<b>199 565 734</b>	15,2
315	300	380,0	4	dEA250	<b>199 565 726</b>	<b>199 565 735</b>	19,4

d	Wmax	Hmax	Lmax	V	V1	Y	H4	Q2	Lg	E	M1	M2
(mm)	(mm)	(mm)	(mm)	(mm)	(mm)	(mm)	(mm)	(mm)	(mm)	(mm)	(mm)	(mm)
63	122,5	377,5	190	133,5	63,0	166,5	23	28,5	43	122,5	107,5	83
75	132,5	411,5	190	140,0	82,0	189,5	23	44,0	46	122,5	107,5	83
90	137,5	424,0	190	146,0	89,0	189,5	23	63,5	46	122,5	107,5	83
110	158,5	459,5	190	166,5	104,0	189,5	23	84,0	52	122,5	107,5	83
140	187,0	487,5	190	180,0	118,0	189,5	23	110,5	56	122,5	107,5	83
160	213,0	518,5	190	189,0	130,5	199,5	23	137,5	56	122,5	107,5	83
225	267,0	568,0	190	209,5	159,0	199,5	23	190,5	60	122,5	107,5	83
280	325,5	674,5	190	262,5	195,5	216,5	23	239,0	68	122,5	107,5	83
315	380,0	731,0	190	284,5	230,5	216,5	23	285,5	78	122,5	107,5	83

PF 3 39 B35



**Butterflyventil type 565 pneumatisk PVDF/PA-GF**  
**Pneumatisk aktuator FC (Trykløs lukket)**  
**mm/ANSI/BS/JIS**  
**Passer til ABS, PVC, PVC-C, ecoFIT og PROGEF Systemer**

**Generelt:**

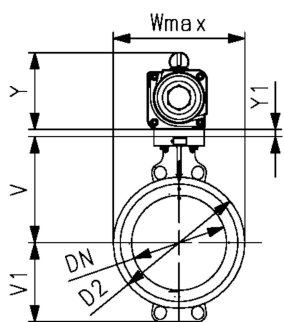
- Indbygningsmål: EN558 række 20, ISO 5752 række 20, API 609 tabel 2
- Flange-standarder: ISO 7005 PN10/16, EN 1092 PN10/16, DIN 2501 PN10/16, ANSI/ASME B 16.5 Class 150, BS 1560: 1989 Class 125/150; BS 4504 PN10/16, JIS B 2220 10K, JIS B 2239 10K
- For enkel installation og demontering
- Aktiveringstid 0-90°, 1-2s
- Anvendes til vand og vandbehandlings-applikationer (f.eks. havvand, drikkevand og industrivand)
- Koblingsring til sensor til elektrisk positionsfeedback er formonteret. Dobbelt-sensor kan bestilles som tilbehør

**Option:**

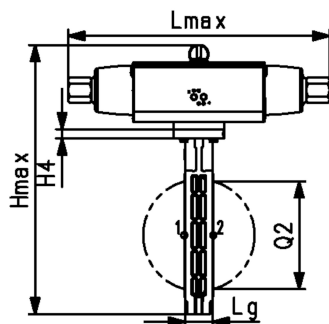
- Mulighed for individuel konfigurering af ventil
- Manuel eller elektrisk aktuator fra GF
- Sensor (rød=lukket/grøn=åben) giver tilbagemelding om position, incl. LED

**Bemærk:**

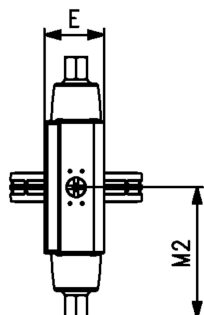
Til nogle materialekombinationer (f.eks. DN300-ventiler med PE/PP-rør) er der brug for særlige flangekraver. Se venligst "Perfekt værktøj til flangeforbindelse" på [www.gfps.com](http://www.gfps.com).



d (mm)	DN (mm)	D2 (mm)	PN (bar)	Aktuator	EPDM Vare nr.	FKM Vare nr.	Vægt (kg)
63	50	100,0	10	PA30	199 565 500	199 565 520	3,3
75	65	121,0	10	PA30	199 565 501	199 565 521	3,6
90	80	138,0	10	PA35	199 565 502	199 565 522	4,4
110	100	158,5	10	PA40	199 565 503	199 565 523	6,1
140	125	187,0	10	PA45	199 565 504	199 565 524	8,2
160	150	213,0	10	PA50	199 565 505	199 565 525	11,0
225	200	267,0	10	PA60	199 565 506	199 565 526	16,9
280	250	325,5	10	PA65	199 565 507	199 565 527	26,2
315	300	380,0	6	PA70	199 565 508	199 565 528	33,3



d (mm)	V1 (mm)	V (mm)	Y (mm)	Wmax (mm)	Y1 (mm)	Hmax (mm)	H4 (mm)	Lmax (mm)	Q2 (mm)	Lg (mm)	E (mm)	M2 (mm)
63	63,0	133,5	98,5	118,5	15	309,5	23	274,5	28,5	43	70,5	137,2
75	82,0	140,0	98,5	132,5	15	335,5	23	275,5	44,0	46	70,5	137,2
90	89,0	146,0	111,5	138,0	15	361,0	23	325,5	63,5	46	83,5	162,6
110	104,0	166,5	115,0	158,5	0	385,5	23	359,5	84,0	52	87,0	179,8
140	118,0	180,0	149,5	187,0	0	447,5	23	418,0	110,5	56	107,5	209,0
160	130,5	189,0	153,5	213,0	0	472,5	23	434,0	137,5	56	111,5	217,0
225	159,0	209,5	177,0	267,0	0	545,5	23	547,5	190,5	60	135,0	273,6
280	195,5	262,5	190,0	325,5	18	666,0	23	681,0	239,0	68	148,0	323,0
315	230,5	284,5	210,5	380,0	18	743,0	23	681,0	285,5	78	168,0	340,5



**Butterflyventil type 565 pneumatisk PVDF/PA-GF**  
**Pneumatisk aktuator FO (Trykløs åben)**  
**mm/ANSI/BS/JIS**  
**Passer til ABS, PVC, PVC-C, ecoFIT og PROGEF Systemer**



**Generelt:**

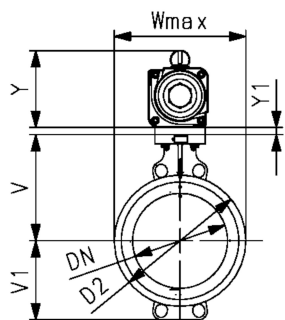
- Indbygningsmål: EN558 række 20, ISO 5752 række 20, API 609 tabel 2
- Flange-standarder: ISO 7005 PN10/16, EN 1092 PN10/16, DIN 2501 PN10/16, ANSI/ASME B 16.5 Class 150, BS 1560: 1989 Class 125/150; BS 4504 PN10/16, JIS B 2220 10K, JIS B 2239 10K
- For enkel installation og demontering
- Aktiveringstid 0-90°, 1-2s
- Anvendes til vand og vandbehandlings-applikationer (f.eks. havvand, drikkevand og industrivand)
- Koblingsring til sensor til elektrisk positionsfeedback er formonteret. Dobbelt-sensor kan bestilles som tilbehør

**Option:**

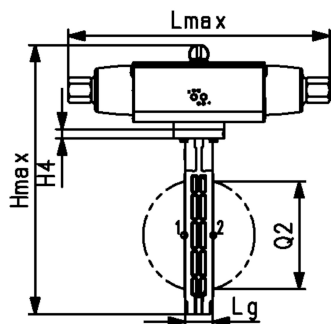
- Mulighed for individuel konfiguration af ventil
- Manuel eller elektrisk aktuator fra GF
- Sensor (rød=lukket/grøn=åben) giver tilbagemelding om position, incl. LED

**Bemærk:**

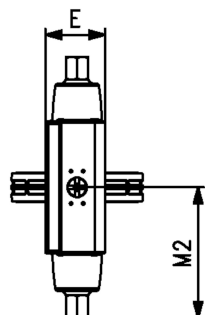
Til nogle materialekombinationer (f.eks. DN300-ventiler med PE/PP-rør) er der brug for særlige flangekraver. Se venligst "Perfekt værktøj til flangeforbindelse" på [www.gfps.com](http://www.gfps.com).



d (mm)	DN (mm)	D2 (mm)	PN (bar)	Aktuator	EPDM Vare nr.	FKM Vare nr.	Vægt (kg)
63	50	100,0	10	PA30	199 565 540	199 565 560	3,3
75	65	121,0	10	PA30	199 565 541	199 565 561	3,6
90	80	138,0	10	PA35	199 565 542	199 565 562	4,4
110	100	158,5	10	PA40	199 565 543	199 565 563	6,1
140	125	187,0	10	PA45	199 565 544	199 565 564	8,2
160	150	213,0	10	PA50	199 565 545	199 565 565	11,0
225	200	267,0	10	PA60	199 565 546	199 565 566	15,3
280	250	325,5	10	PA65	199 565 547	199 565 567	29,1
315	300	380,0	6	PA70	199 565 548	199 565 568	33,3



d (mm)	V1 (mm)	V (mm)	Y (mm)	Wmax (mm)	Y1 (mm)	Hmax (mm)	H4 (mm)	Lmax (mm)	Q2 (mm)	Lg (mm)	E (mm)	M2 (mm)
63	63,0	133,5	98,5	118,5	15	309,5	23	274,5	28,5	43	70,5	137,5
75	82,0	140,0	98,5	132,5	15	335,5	23	275,5	44,0	46	70,5	137,5
90	89,0	146,0	111,5	138,0	15	361,0	23	325,5	63,5	46	83,5	163,0
110	104,0	166,5	115,0	158,5	0	385,5	23	359,5	84,0	52	87,0	180,0
140	118,0	180,0	149,5	187,0	0	447,5	23	418,0	110,5	56	107,5	209,0
160	130,5	189,0	153,5	213,0	0	472,5	23	434,0	137,5	56	111,5	217,0
225	159,0	209,5	177,0	267,0	0	545,5	23	547,5	190,5	60	135,0	274,0
280	195,5	262,5	190,0	325,5	18	666,0	23	681,0	239,0	68	148,0	323,0
315	230,5	284,5	210,5	380,0	18	743,0	23	681,0	285,5	78	168,0	340,5



PF 3 39 B35



**Butterflyventil type 565 pneumatisk PVDF/PA-GF**  
**Pneumatisk aktuator DA (Dobbeltvirkende)**  
**mm/ANSI/BS/JIS**  
**Passer til ABS, PVC, PVC-C, ecoFIT og PROGEF Systemer**

**Generelt:**

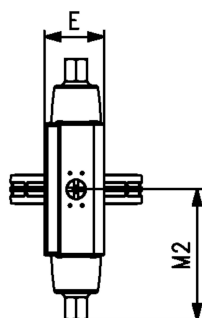
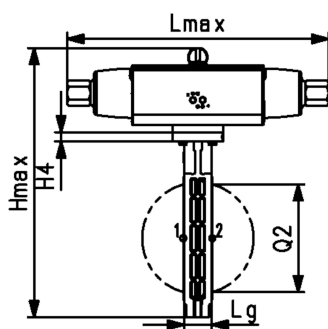
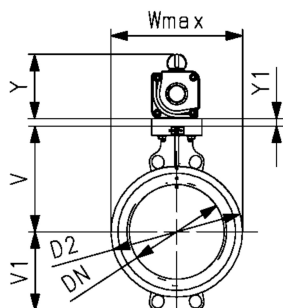
- Indbygningsmål: EN558 række 20, ISO 5752 række 20, API 609 tabel 2
- Flange-standarder: ISO 7005 PN10/16, EN 1092 PN10/16, DIN 2501 PN10/16, ANSI/ASME B 16.5 Class 150, BS 1560: 1989 Class 125/150; BS 4504 PN10/16, JIS B 2220 10K, JIS B 2239 10K
- For enkel installation og demontering
- Aktiveringstid 0-90°, 1-2s
- Anvendes til vand og vandbehandlings-applikationer (f.eks. havvand, drikkevand og industrivand)
- Koblingsring til sensor til elektrisk positionsfeedback er formonteret. Dobbelt-sensor kan bestilles som tilbehør

**Option:**

- Mulighed for individuel konfigurering af ventil
- Manuel eller elektrisk aktuator fra GF
- Sensor (rød=lukket/grøn=åben) giver tilbagemelding om position, incl. LED

**Bemærk:**

Til nogle materialekombinationer (f.eks. DN300-ventiler med PE/PP-rør) er der brug for særlige flangekraver. Se venligst "Perfekt værktøj til flangeforbindelse" på [www.gfps.com](http://www.gfps.com).

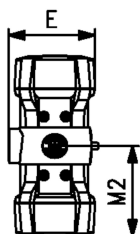
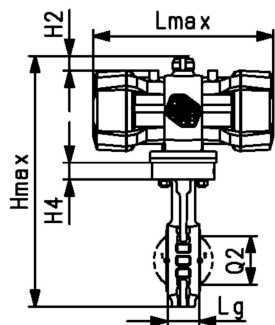
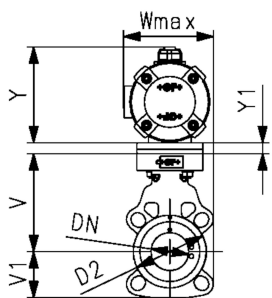


d (mm)	DN (mm)	D2 (mm)	PN (bar)	Aktuator	EPDM Vare nr.	FKM Vare nr.	Vægt (kg)
63	50	100,0	10	PA35	199 565 600	199 565 620	2,7
75	65	121,0	10	PA35	199 565 601	199 565 621	3,0
90	80	138,0	10	PA40	199 565 602	199 565 622	3,5
110	100	158,5	10	PA45	199 565 603	199 565 623	4,7
140	125	187,0	10	PA45	199 565 604	199 565 624	5,4
160	150	213,0	10	PA55	199 565 605	199 565 625	8,0
225	200	267,0	10	PA60	199 565 606	199 565 626	11,2
280	250	325,5	10	PA65	199 565 607	199 565 627	17,6
315	300	380,0	6	PA70	199 565 608	199 565 628	23,6

d (mm)	V1 (mm)	V (mm)	Y (mm)	Wmax (mm)	Y1 (mm)	Hmax (mm)	H4 (mm)	Lmax (mm)	Q2 (mm)	Lg (mm)	E (mm)	M2 (mm)
63	63,0	133,5	92,5	118,5	15	303,5	23	196,5	28,5	43	64,5	98,5
75	82,0	140,0	92,5	132,5	15	329,5	23	196,5	44,0	46	64,5	98,5
90	89,0	146,0	98,5	138,0	15	348,0	23	206,0	63,5	46	70,5	103,0
110	104,0	166,5	111,5	158,5	0	381,5	23	242,0	84,0	52	83,5	121,0
140	118,0	180,0	111,5	187,0	0	409,0	23	242,0	110,5	56	83,5	121,0
160	130,5	189,0	149,5	213,0	0	468,5	23	290,5	137,5	56	107,5	145,5
225	159,0	209,5	153,5	267,0	0	522,0	23	314,0	190,5	60	111,5	157,0
280	195,5	262,5	160,0	325,5	18	636,0	23	340,0	239,0	68	118,0	170,0
315	230,5	284,5	177,0	380,0	18	709,5	23	382,5	285,5	78	135,0	191,5

# Type 565 PPA

PF 3 39 K13



## Butterflyventil type 565 PPA Pneumatisk aktuator, FC (Trykløs lukket)

### Generelt:

- Indbygningsmål: EN558 række 20, ISO 5752 række 20, API 609 tabel 2
- Flange-standarder: ISO 7005 PN10/16, EN 1092 PN10/16, DIN 2501 PN10/16, ANSI/ASME B 16.5 Class 150, BS 1560: 1989 Class 125/150; BS 4504 PN10/16, JIS B 2220 10K, JIS B 2239 10K
- For enkel installation og demontering
- Aktiveringstid 0-90°, 1-2s
- Styretryk via integreret NAMUR interface iht. VDI/VDE 3845 med 5,6.81,2 bar
- Komplet løsning i plast (aktuator-hus i PP-GF)
- Koblingsring til tilbagemelder med LED er formonteret. Tilbagemelder med LED kan bestilles som tilbehør

### Option:

- Mulighed for individuel konfiguration af ventil
- Manuel eller elektrisk aktuator fra GF
- Sensor (rød=lukket/grøn=åben) giver tilbagemelding om position, incl. LED

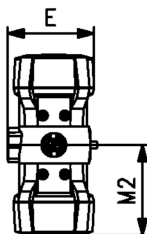
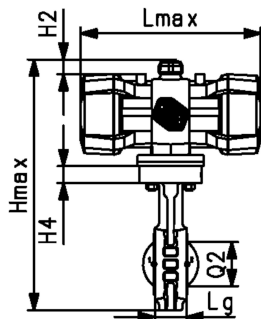
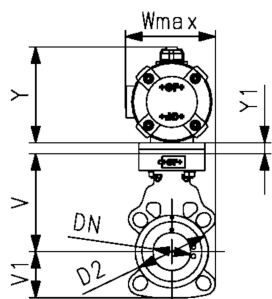
### Bemærk:

Til nogle materialekombinationer (f.eks. DN300-ventiler med PE/PP-rør) er der brug for særlige flangekraver. Se venligst "Perfekt værktøj til flangeforbindelse" på [www.gfps.com](http://www.gfps.com).

DN (mm)	PN (bar)	d Tomme (mm) (inch)	kv-værdi ( $\Delta p=1$ bar) (l/min)	Aktuator	EPDM Vare nr.	Vægt (kg)	FKM Vare nr.	Vægt (kg)
50	PN10	63 2	1445	PPA40	199 565 650	2,922	199 565 660	2,922
65	PN10	75 2 ½	2530	PPA80	199 565 651	4,905	199 565 661	4,905
80	PN10	90 3	4020	PPA80	199 565 652	5,075	199 565 662	5,075

D2 (mm)	Wmax (mm)	Hmax (mm)	Lmax (mm)	H2 (mm)	H4 (mm)	V (mm)	V1 (mm)	Lg (mm)	E (mm)	M2 (mm)	Y (mm)	Y1 (mm)	Q2 (mm)
100	121,2	341,2	245,5	20	23	133,5	63	43	119,5	122,8	111	15	28,5
121	140,0	372,2	343,0	20	23	140,0	82	46	141,5	171,5	131	0	44,0
138	142,4	384,9	343,0	20	23	146,0	89	46	141,5	171,5	131	0	63,5

**Butterflyventil type 565 PPA**  
**Pneumatisk aktuator, FO (Trykløs åben)**



**Generelt:**

- Indbygningsmål: EN558 række 20, ISO 5752 række 20, API 609 tabel 2
- Flange-standarder: ISO 7005 PN10/16, EN 1092 PN10/16, DIN 2501 PN10/16, ANSI/ASME B 16.5 Class 150, BS 1560: 1989 Class 125/150; BS 4504 PN10/16, JIS B 2220 10K, JIS B 2239 10K
- For enkel installation og demontering
- Aktiveringstid 0-90°, 1-2s
- Styretryk via integreret NAMUR interface iht. VDI/VDE 3845 med 5,6.81,2 bar
- Komplet løsning i plast (aktuator-hus i PP-GF)
- Koblingsring til tilbagemelder med LED er formonteret. Tilbagemelder med LED kan bestilles som tilbehør

**Option:**

- Mulighed for individuel konfiguration af ventil
- Manuel eller elektrisk aktuator fra GF
- Sensor (rød=lukket/grøn=åben) giver tilbagemelding om position, incl. LED

**Bemærk:**

Til nogle materialekombinationer (f.eks. DN300-ventiler med PE/PP-rør) er der brug for særlige flangekraver. Se venligst "Perfekt værktøj til flangeforbindelse" på [www.gfps.com](http://www.gfps.com).

DN (mm)	PN (bar)	d Tomme (mm) (inch)	kv-værdi (Δp=1 bar) (l/min)	Aktuator	EPDM Vare nr.	Vægt (kg)	FKM Vare nr.	Vægt (kg)
50	PN10	63 2	1445	PPA40	199 565 670	2,922	199 565 680	2,922
65	PN10	75 2 ½	2530	PPA80	199 565 671	4,905	199 565 681	4,905
80	PN10	90 3	4020	PPA80	199 565 672	5,075	199 565 682	5,075

D2 (mm)	Wmax (mm)	Hmax (mm)	Lmax (mm)	H2 (mm)	H4 (mm)	V (mm)	V1 (mm)	Lg (mm)	E (mm)	M2 (mm)	Y (mm)	Y1 (mm)	Q2 (mm)
100	121,2	341,2	245,5	20	23	133,5	63	43	119,5	122,8	111	15	28,5
121	140,0	372,2	343,0	20	23	140,0	82	46	141,5	171,5	131	0	44,0
138	142,4	384,9	343,0	20	23	146,0	89	46	141,5	171,5	131	0	63,5

**Butterflyventil type 565 PPA**  
**Pneumatisk akuator, DA (Dobbeltvirkende)**



**Generelt:**

- Indbygningsmål: EN558 række 20, ISO 5752 række 20, API 609 tabel 2
- Flange-standarder: ISO 7005 PN10/16, EN 1092 PN10/16, DIN 2501 PN10/16, ANSI/ASME B 16.5 Class 150, BS 1560: 1989 Class 125/150; BS 4504 PN10/16, JIS B 2220 10K, JIS B 2239 10K
- For enkel installation og demontering
- Aktiveringstid 0-90°, 1-2s
- Styretryk via integreret NAMUR interface iht. VDI/VDE 3845 med 5,6.81,2 bar
- Komplet løsning i plast (akuator-hus i PP-GF)
- Koblingsring til tilbagemelder med LED er formonteret. Tilbagemelder med LED kan bestilles som tilbehør

**Option:**

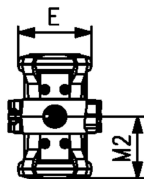
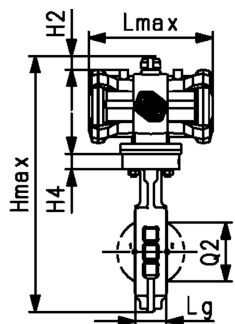
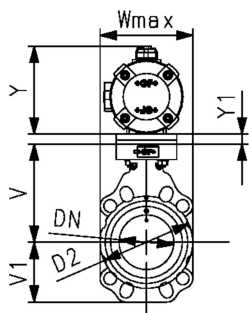
- Mulighed for individuel konfiguration af ventil
- Manuel eller elektrisk akuator fra GF
- Sensor (rød=lukket/grøn=åben) giver tilbagemelding om position, incl. LED

**Bemærk:**

Til nogle materialekombinationer (f.eks. DN300-ventiler med PE/PP-rør) er der brug for særlige flangekraver. Se venligst "Perfekt værktøj til flangeforbindelse" på [www.gfps.com](http://www.gfps.com).

DN (mm)	PN (bar)	d Tomme (mm)	(inch)	kv-værdi (Δp=1 bar) (l/min)	Aktuator	EPDM Vare nr.	Vægt (kg)	FKM Vare nr.	Vægt (kg)
50	PN10	63	2	1445	PPA40	<b>199 565 630</b>	2,396	<b>199 565 690</b>	2,396
65	PN10	75	2 ½	2530	PPA40	<b>199 565 631</b>	2,664	<b>199 565 691</b>	2,664
80	PN10	90	3	4020	PPA40	<b>199 565 632</b>	2,854	<b>199 565 692</b>	2,854

D2 (mm)	Wmax (mm)	Hmax (mm)	Lmax (mm)	H2 (mm)	H4 (mm)	V (mm)	V1 (mm)	Lg (mm)	E (mm)	M2 (mm)	Y (mm)	Y1 (mm)	Q2 (mm)
100	121,2	341,2	183,5	20	23	133,5	63	43,0	119,5	91,8	111	15	28,5
121	132,5	367,1	183,5	20	23	140,0	82	46,0	119,5	91,8	111	15	44,0
138	138,0	379,8	183,5	20	23	146,0	89	46,0	119,5	91,8	111	15	63,5





# Bygget til fremtiden

Butterflyventil 565 Lug-version

Oplev vores nyeste innovation



## Butterflyventil 565 Lug-version

# Bygget til dig

Hos GF Piping Systems forstår vi, at forskellige udfordringer kræver justerbare løsninger. Det er derfor, vi har revolutioneret det velafprøvede design af butterflyventiler i lug-version. Tilføjelse af plug-in gevindindsatser sikrer den højeste kompatibilitet, fleksibilitet og øget bæredygtighed.



### Kan tilpasses og er bæredygtig

Gevindindsatserne er som standard i rustfrit stål af høj kvalitet. Afhængigt af individuelle krav kan materialet ændres til forskellige materialer efter anmodning. De aftagelige indsatser giver ikke kun mulighed for den højeste fleksibilitet og tilpasning, men også for korrekt sorteret genbrug efter levetid.



### Nemmere installation

Plastventiler er i gennemsnit 60% lettere end metalventiler, hvilket gør dem lettere at transportere, håndtere og installere. Deres letvægtsdesign reducerer også transport- og driftsomkostningerne. 565 leveres i samme indbygningsmål (EN558 række 20, ISO 5752 række 20) som metalløsninger, hvilket letter installationen endnu mere..



### Induktiv tilbagemelder

Butterflyventil 565 tilbydes med induktiv tilbagemelder, der giver signal om ventilen er LUKKET eller ÅBEN via et elektrisk signal til en controller, der leveres af kunden. Dette feedbacksystem kan monteres på ventilen in-line, og en ny tilbagemelder kan monteres problemfrit.





### Unik og patenteret

Ventilhusets design er åbent i siden. Det unikke og patenterede design giver nem adgang til gevindindsatserne. Med dette plug-in-design af gevindindsatserne bruges der mindre materiale end ved konventionelle løsninger med "overstøbte gevindindsatser".



### Bedre ydelse

I modsætning til metalventiler er plastventiler modstandsdygtige over for korrosion fra rust og kemikalier, hvilket gør dem ideelle til brug i barske miljøer. De har også lav varmeledningsevne, hvilket betyder, at de er bedre isolatorer end metalventiler.



### Fuld indsigt

Data-Matrix-koden på 565 forenkler lagringen af alle tekniske oplysninger for hver ventil og muliggør dermed individuel sporbarhed. Den fejlfri identifikation af hver ventil letter installation, service og reparation.



### Forstærket klap

Butterflyventil 565 har et unikt og patenteret klapdesign. Den indvendige skive er lavet af fiberforstærket polyamid og er indkapslet med PVDF. Dette design styrker ventilens holdbarhed og ydeevne ved tryk/temperatur.

# Type 565 Lug-version

PF 2 06 928



## Lug-version Butterflyventil type 565L PVDF/PA-GF

Uden håndtag

Flangestandard ISO/mm

Passer til ABS, PVC, PVC-C, ecoFIT, COOL-FIT og PROGEF systemer

### Generelt:

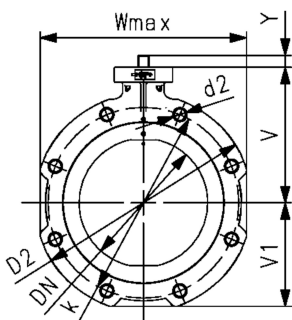
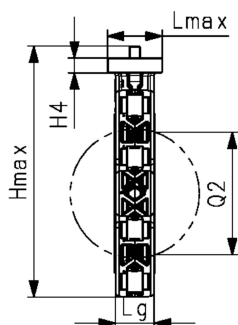
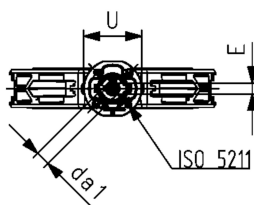
- Indbygningsmål: EN558 række 20, ISO 5752 række 20, API 609 tabel 2
- Flangestandarder: ISO 7005 PN10/16, EN 1092 PN10/16, DIN 2501 PN10/16
- For enkel installation og demontering
- Anvendes til vand og vandbehandlings-applikationer (f.eks. havvand, drikkevand og industrivand)

### Option:

- Mulighed for individuel konfigurering af ventil
- Håndbetjent (låsbar), pneumatisk eller elektrisk aktuator fra GF
- Sensor (rød=lukket/grøn=åben) giver tilbagemelding om position, incl. LED

### Bemærk:

Til nogle materialekombinationer (f.eks. DN300-ventiler med PE/PP-rør) er der brug for særlige flangekraver. Se venligst "Perfekt værktøj til flangeforbindelse" på [www.gfps.com](http://www.gfps.com).



d (mm)	DN (mm)	Tomme (inch)	PN (bar)	Iht. ISO 5211	EPDM Vare nr.	Vægt (kg)	FKM Vare nr.	Vægt (kg)
63	50	2	16	F07	<b>199 575 100</b>	0,881	<b>199 575 120</b>	0,950
75	65	2 ½	16	F07	<b>199 575 101</b>	1,115	<b>199 575 121</b>	1,217
90	80	3	16	F07	<b>199 575 102</b>	1,285	<b>199 575 122</b>	1,408
110	100	4	16	F07	<b>199 575 103</b>	2,024	<b>199 575 123</b>	2,200
140	125	5	16	F07	<b>199 575 104</b>	2,593	<b>199 575 124</b>	2,853
160	150	6	16	F07	<b>199 575 105</b>	3,743	<b>199 575 125</b>	3,791
225	200	8	10	F07	<b>199 575 106</b>	4,720	<b>199 575 126</b>	5,176
280	250	10	10	F10	<b>199 575 107</b>	8,837	<b>199 575 127</b>	9,517
315	300	12	6	F10	<b>199 575 108</b>	12,614	<b>199 575 128</b>	13,744

d (mm)	DN (mm)	Hmax (mm)	Lmax (mm)	Wmax (mm)	V (mm)	V1 (mm)	Y (mm)	Lg (mm)	Q2 (mm)	k (mm)	d2 (mm)	D2 (mm)	H4 (mm)	U (mm)
63	50	230,4	84,8	140	133,3	70,1	27	43	28,3	125	M16	155	23	90
75	65	247,7	84,8	161	139,9	80,8	27	46	43,8	145	M16	175	23	90
90	80	263,9	84,8	180	145,6	91,3	27	46	63,5	160	M16	190	23	90
110	100	288,6	84,8	211	166,4	106,2	16	52	83,7	180	M16	221	23	90
140	125	316,3	84,8	239	180,0	120,3	16	56	110,4	210	M16	250	23	90
160	150	340,4	84,8	263	189,0	132,4	19	56	137,3	240	M20	277	23	90
225	200	388,8	84,8	319	209,5	160,3	19	60	191,1	295	M20	337	23	90
280	250	201,6	125,0	403	262,5	199,1	40	68	238,9	350	M20	403	23	125
315	300	559,8	125,0	482	284,3	235,5	40	78	285,5	400	M20	479	23	125

d (mm)	DN (mm)	E (mm)	da1 (mm)
63	50	11	14,1
75	65	11	14,1
90	80	11	14,1
110	100	14	18,1
140	125	14	18,1
160	150	17	22,2
225	200	17	22,2
280	250	22	28,2
315	300	22	28,2



**Lug-version Butterflyventil type 565L PVDF/PA-GF**  
**Med håndtag**  
**Flangestandard ISO/mm**  
**Passer til ABS, PVC, PVC-C, ecoFIT, COOL-FIT og PROGEF systemer**

**Generelt:**

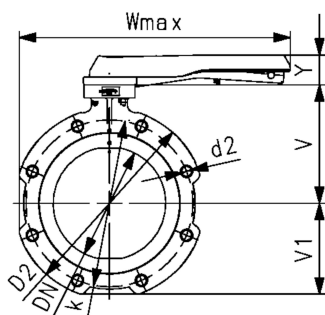
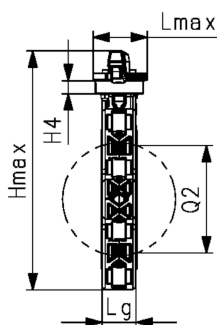
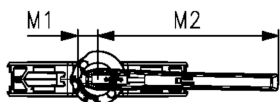
- Indbygningsmål: EN558 række 20, ISO 5752 række 20, API 609 tabel 2
- Flangestandarder: ISO 7005 PN10/16, EN 1092 PN10/16, DIN 2501 PN10/16
- For enkel installation og demontering
- Låsbar ergonomisk håndtag
- Anvendes til vand og vandbehandlings-applikationer (f.eks. havvand, drikkevand og industrivand)

**Option:**

- Mulighed for individuel konfigurering af ventil
- Pneumatisk eller elektrisk aktuator fra +GF+
- Sensor (rød=lukket/grøn=åben) giver tilbagemelding om position, incl. LED

**Bemærk:**

Til nogle materialekombinationer (f.eks. DN300-ventiler med PE/PP-rør) er der brug for særlige flangekraver. Se venligst "Perfekt værktøj til flangeforbindelse" på [www.gfps.com](http://www.gfps.com).



d (mm)	DN (mm)	Tomme (inch)	PN (bar)	kv-100-value (Δp=1 bar) (L/min)	EPDM Vare nr.	Vægt (kg)	FKM Vare nr.	Vægt (kg)
63	50	2	16	1445	199 575 000	1,308	199 575 020	1,377
75	65	2 ½	16	2530	199 575 001	1,542	199 575 021	1,644
90	80	3	16	4020	199 575 002	1,712	199 575 022	1,835
110	100	4	16	5850	199 575 003	4,102	199 575 023	2,693
140	125	5	16	11900	199 575 004	3,086	199 575 024	3,346
160	150	6	16	18050	199 575 005	4,029	199 575 025	4,347
225	200	8	10	43667	199 575 006	5,276	199 575 026	5,732

d (mm)	DN (mm)	Hmax (mm)	Lmax (mm)	Wmax (mm)	V (mm)	V1 (mm)	Y (mm)	Lg (mm)	Q2 (mm)	k (mm)	d2 (mm)	D2 (mm)	H4 (mm)	M1 (mm)
63	50	256,4	96	274,5	133,3	70,1	53	43	28,3	125	M16	155	23	35,5
75	65	273,7	96	285,0	139,9	80,8	53	46	43,8	145	M16	175	23	35,5
90	80	289,9	96	294,5	145,6	91,3	53	46	63,5	160	M16	190	23	35,5
110	100	325,6	96	360,0	166,4	106,2	53	52	83,7	180	M16	221	23	35,5
140	125	353,3	96	374,0	180,0	120,3	53	56	110,4	210	M16	250	23	35,5
160	150	374,4	96	454,5	189,0	132,4	53	56	137,3	240	M20	277	23	35,5
225	200	422,8	96	482,5	209,5	160,3	53	60	191,1	295	M20	337	23	35,5

d (mm)	DN (mm)	M2 (mm)
63	50	204,5
75	65	204,5
90	80	204,5
110	100	254,5
140	125	254,5
160	150	319,5
225	200	319,5



**Lug-version Butterflyventil type 565L PVDF/PA-GF**  
**Reduktionsgear med håndhjul**  
**Flangestandard ISO/mm**  
**Passer til ABS, PVC, PVC-C, ecoFIT, COOL-FIT og PROGEF systemer**

**Generelt:**

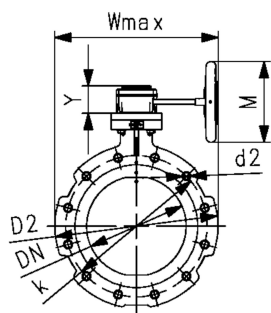
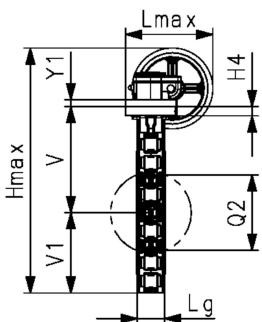
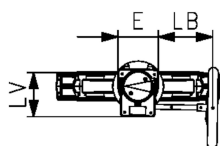
- Indbygningsmål: EN558 række 20, ISO 5752 række 20, API 609 tabel 2
- Flangestandarder: ISO 7005 PN10/16, EN 1092 PN10/16, DIN 2501 PN10/16
- For enkel installation og demontering
- Anvendes til vand og vandbehandlings-applikationer (f.eks. havvand, drikkevand og industrivand)

**Option:**

- Mulighed for individuel konfigurering af ventil
- Håndbetjent (låsbar), pneumatisk eller elektrisk aktuator fra GF
- Sensor (rød=lukket/grøn=åben) giver tilbagemelding om position, incl. LED

**Bemærk:**

Til nogle materialekombinationer (f.eks. DN300-ventiler med PE/PP-rør) er der brug for særlige flangekraver. Se venligst "Perfekt værktøj til flangeforbindelse" på [www.gfps.com](http://www.gfps.com).



d (mm)	DN (mm)	Tomme (inch)	PN (bar)	EPDM Vare nr.	Vægt (kg)	FKM Vare nr.	Vægt (kg)
63	50	2	16	199 575 200	3,009	199 575 220	3,078
75	65	2 ½	16	199 575 201	3,243	199 575 221	3,345
90	80	3	16	199 575 202	3,413	199 575 222	3,536
110	100	4	16	199 575 203	4,152	199 575 223	4,328
140	125	5	16	199 575 204	4,721	199 575 224	4,981
160	150	6	16	199 575 205	5,493	199 575 225	5,811
225	200	8	10	199 575 206	6,740	199 575 226	7,196
280	250	10	10	199 575 207	12,739	199 575 227	13,419
315	300	12	6	199 575 208	16,516	199 575 228	17,646

d (mm)	DN (mm)	Hmax (mm)	Lmax (mm)	Wmax (mm)	V (mm)	V1 (mm)	Y (mm)	Lg (mm)	Q2 (mm)	k (mm)	d2 (mm)	D2 (mm)	H4 (mm)	E (mm)
63	50	344,6	190,75	251,0	133,3	70,1	61,2	43	28,3	125	M16	155	23	80
75	65	361,9	190,75	261,5	139,9	80,8	61,2	46	43,8	145	M16	175	23	80
90	80	378,1	190,75	271,0	145,6	91,3	61,2	46	63,5	160	M16	190	23	80
110	100	413,8	190,75	286,5	166,4	106,2	61,2	52	83,7	180	M16	221	23	80
140	125	441,5	190,75	300,5	180,0	120,3	61,2	56	110,4	210	M16	250	23	80
160	150	462,6	190,75	312,5	189,0	132,4	61,2	56	137,3	240	M20	277	23	80
225	200	511,0	190,75	319,0	209,5	160,3	61,2	60	191,1	295	M20	337	23	80
280	250	647,0	207,40	403,0	262,5	199,1	68,4	68	238,9	350	M20	403	23	100
315	300	705,2	207,40	482,0	284,3	235,5	68,4	78	285,5	400	M20	479	23	100

d (mm)	DN (mm)	Y1 (mm)	M (mm)	LV (mm)	LB (mm)
63	50		160	112,3	129,5
75	65		160	112,3	129,5
90	80		160	112,3	129,5
110	100		160	112,3	129,5
140	125		160	112,3	129,5
160	150		160	112,3	129,5
225	200		160	112,3	129,5
280	250	17	200	130,0	134,0
315	300	17	200	130,0	134,0

**Lug-version Butterflyventil type 565L PVDF/PA-GF**  
**Med elektrisk aktuator 230V**  
**Flangestandard ISO/mm**  
**Passer til ABS, PVC, PVC-C, ecoFIT, COOL-FIT og PROGEF systemer**



**Generelt:**

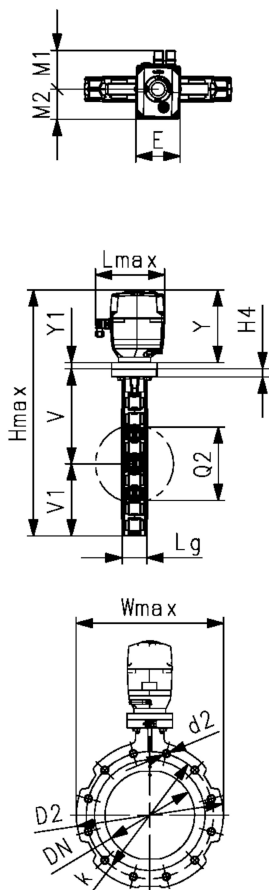
- Indbygningsmål: EN558 række 20, ISO 5752 række 20, API 609 tabel 2
- Flangestandarder: ISO 7005 PN10/16, EN 1092 PN10/16, DIN 2501 PN10/16
- For enkel installation og demontering
- Spænding: 100-230V, 50-60 Hz
- Fabriksindstillet åbningsvinkel 0-90°
- Varmeelement, tilbagemelder (Åben/Lukket/Mellem)
- Håndnødbetjening integreret i elektrisk aktuator
- Anvendes til vand og vandbehandlings-applikationer (f.eks. havvand, drikkevand og industrivand)

**Option:**

- Mulighed for individuel konfiguration af ventil
- Manuel eller pneumatisk aktuator fra GF
- Sensor (rød=lukket/grøn=åben) giver tilbagemelding om position, incl. LED
- Tilbehør: Nødbetjening, Overvågningskort, Positions-enhed, Profibus DP kort
- Ekstra manuel håndnødbetjening mellem ventil og aktuator

**Bemærk:**

Til nogle materialekombinationer (f.eks. DN300-ventiler med PE/PP-rør) er der brug for særlige flangekraver. Se venligst "Perfekt værktøj til flangeforbindelse" på [www.gfps.com](http://www.gfps.com).



d	DN	Tomme	PN	Aktuator	kv-100-value (Δp=1 bar)	EPDM Vare nr.	Vægt (kg)	FKM Vare nr.	Vægt (kg)
(mm)	(mm)	(inch)	(bar)		(l/min)				
63	50	2	10	EA45	1445	199 575 300	3,300	199 575 320	3,400
75	65	2 ½	10	EA120	2530	199 575 301	4,600	199 575 321	4,700
90	80	3	10	EA120	4020	199 575 302	4,700	199 575 322	4,800
110	100	4	10	EA120	5850	199 575 303	5,600	199 575 323	5,800
140	125	5	10	EA120	11900	199 575 304	6,100	199 575 324	6,400
160	150	6	10	EA250	18050	199 575 305	8,700	199 575 325	9,000
225	200	8	10	EA250	43667	199 575 306	10,000	199 575 326	10,500
280	250	10	6	EA250	62333	199 575 307	14,500	199 575 327	15,200
315	300	12	4	EA250	94500	199 575 308	18,200	199 575 328	19,400

d	DN	Hmax	Lmax	Wmax	V	V1	Y	Lg	Q2	k	d2	D2	H4	E
(mm)	(mm)	(mm)	(mm)	(mm)	(mm)	(mm)	(mm)	(mm)	(mm)	(mm)	(mm)	(mm)	(mm)	(mm)
63	50	384,6	190	140	133,3	70,1	166,2	43	28,3	125	M16	155	23	122,3
75	65	410,0	190	161	139,9	80,8	189,3	46	43,8	145	M16	175	23	122,3
90	80	426,2	190	180	145,6	91,3	189,3	46	63,5	160	M16	190	23	122,3
110	100	461,9	190	211	166,4	106,2	189,3	52	83,7	180	M16	221	23	122,3
140	125	489,6	190	239	180,0	120,3	189,3	56	110,4	210	M16	250	23	122,3
160	150	520,7	190	263	189,0	132,4	199,3	56	137,3	240	M20	277	23	122,3
225	200	569,1	190	319	209,5	160,3	199,3	60	191,1	295	M20	337	23	122,3
280	250	677,9	190	403	262,5	199,1	199,3	68	238,9	350	M20	403	23	122,3
315	300	736,1	190	482	284,3	235,5	199,3	78	285,5	400	M20	479	23	122,3

d	DN	Y1	M1	M2
(mm)	(mm)	(mm)	(mm)	(mm)
63	50	15	107,3	82,7
75	65		107,3	82,7
90	80		107,3	82,7
110	100		107,3	82,7
140	125		107,3	82,7
160	150		107,3	82,7
225	200		107,3	82,7
280	250	17	107,3	82,7
315	300	17	107,3	82,7



**Lug-version Butterflyventil type 565L PVDF/PA-GF**  
**Med elektrisk aktuator 230V med håndnødbetjening**  
**Flangestandard ISO/mm**  
**Passer til ABS, PVC, PVC-C, ecoFIT, COOL-FIT og PROGEF systemer**

**Generelt:**

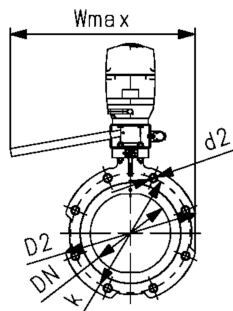
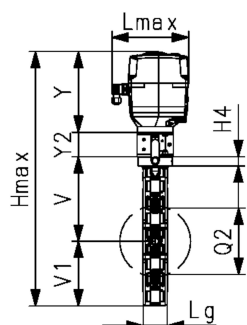
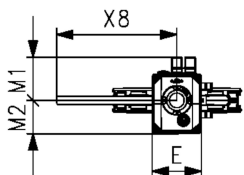
- Indbygningsmål: EN558 række 20, ISO 5752 række 20, API 609 tabel 2
- Flangestandarder: ISO 7005 PN10/16, EN 1092 PN10/16, DIN 2501 PN10/16
- For enkel installation og demontering
- Spænding: 100-230V, 50-60 Hz
- Fabriksindstillet åbningsvinkel 0-90°
- Varmeelement, tilbagemelder (Åben/Lukket/Mellem)
- Ekstra manuel håndnødbetjening mellem ventil og aktuator
- Koblingsring til tilbagemelder med LED er formonteret. Tilbagemelder med LED kan bestilles som tilbehør
- Anvendes til vand og vandbehandlings-applikationer (f.eks. havvand, drikkevand og industrivand)

**Option:**

- Mulighed for individuel konfiguration af ventil
- Manuel eller pneumatisk aktuator fra GF
- Sensor (rød=lukket/grøn=åben) giver tilbagemelding om position, incl. LED
- Tilbehør: Nødbetjening, Overvågningskort, Positions-enhed, Profibus DP kort

**Bemærk:**

Til nogle materialekombinationer (f.eks. DN300-ventiler med PE/PP-rør) er der brug for særlige flangekraver. Se venligst "Perfekt værktøj til flangeforbindelse" på [www.gfps.com](http://www.gfps.com).



d (mm)	DN (mm)	Tomme (inch)	PN (bar)	kv-100-value (Δp=1 bar) (L/min)	Aktuator	EPDM Vare nr.	Vægt (kg)	FKM Vare nr.	Vægt (kg)
63	50	2	10	1445	EA120	<b>199 575 340</b>	5,500	<b>199 575 360</b>	5,600
75	65	2 ½	10	2530	EA120	<b>199 575 341</b>	5,800	<b>199 575 361</b>	5,900
90	80	3	10	4020	EA120	<b>199 575 342</b>	5,900	<b>199 575 362</b>	6,000
110	100	4	10	5850	EA120	<b>199 575 343</b>	6,600	<b>199 575 363</b>	6,800
140	125	5	10	11900	EA120	<b>199 575 344</b>	7,100	<b>199 575 364</b>	7,400
160	150	6	10	18050	EA250	<b>199 575 345</b>	9,700	<b>199 575 365</b>	10,000
225	200	8	10	43667	EA250	<b>199 575 346</b>	11,000	<b>199 575 366</b>	11,500

d (mm)	DN (mm)	Hmax (mm)	Lmax (mm)	Wmax (mm)	V (mm)	V1 (mm)	Y (mm)	Lg (mm)	Q2 (mm)	k (mm)	d2 (mm)	D2 (mm)	H4 (mm)	E (mm)
63	50	429,6	190	385,0	133,3	70,1	189,3	43	28,3	125	M16	155	23	122,3
75	65	470,0	190	385,0	139,9	80,8	189,3	46	43,8	145	M16	175	23	122,3
90	80	486,2	190	387,5	145,6	91,3	189,3	46	63,5	160	M16	190	23	122,3
110	100	521,9	190	403,0	166,4	106,2	189,3	52	83,7	180	M16	221	23	122,3
140	125	549,6	190	417,0	180,0	120,3	189,3	56	110,4	210	M16	250	23	122,3
160	150	580,7	190	429,0	189,0	132,4	199,3	56	137,3	240	M20	277	23	122,3
225	200	629,1	190	457,0	209,5	160,3	199,3	60	191,1	295	M20	337	23	122,3

d (mm)	DN (mm)	M1 (mm)	M2 (mm)	X8 (mm)	Y2 (mm)
63	50	107,3	82,7	297,5	60
75	65	107,3	82,7	297,5	60
90	80	107,3	82,7	297,5	60
110	100	107,3	82,7	297,5	60
140	125	107,3	82,7	297,5	60
160	150	107,3	82,7	297,5	60
225	200	107,3	82,7	297,5	60



**Lug-version Butterflyventil type 565L PVDF/PA-GF**  
**Med elektrisk aktuator 24V**  
**Flangestandard ISO/mm**  
**Passer til ABS, PVC, PVC-C, ecoFIT, COOL-FIT og PROGEF systemer**



**Generelt:**

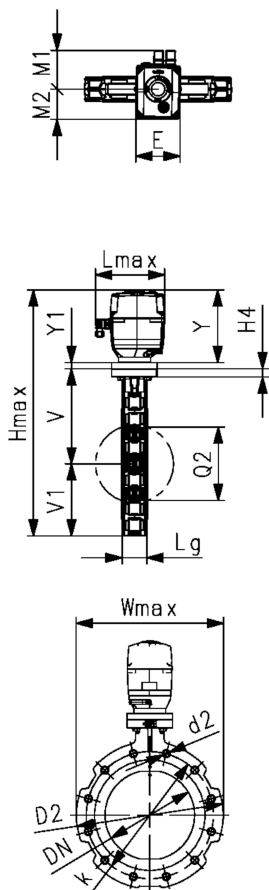
- Indbygningsmål: EN558 række 20, ISO 5752 række 20, API 609 tabel 2
- Flangestandarder: ISO 7005 PN10/16, EN 1092 PN10/16, DIN 2501 PN10/16
- For enkel installation og demontering
- Spænding 24V AC/DC
- Fabriksindstillet åbningsvinkel 0-90°
- Varmeelement, tilbagemelder (Åben/Lukket/Mellem)
- Håndnødbetjening integreret i elektrisk aktuator
- Anvendes til vand og vandbehandlings-applikationer (f.eks. havvand, drikkevand og industrivand)

**Option:**

- Mulighed for individuel konfiguration af ventil
- Manuel eller pneumatisk aktuator fra GF
- Sensor (rød=lukket/grøn=åben) giver tilbagemelding om position, incl. LED
- Tilbehør: Nødbetjening, Overvågningskort, Positions-enhed, Profibus DP kort
- Ekstra manuel håndnødbetjening mellem ventil og aktuator

**Bemærk:**

Til nogle materialekombinationer (f.eks. DN300-ventiler med PE/PP-rør) er der brug for særlige flangekraver. Se venligst "Perfekt værktøj til flangeforbindelse" på [www.gfps.com](http://www.gfps.com).



d (mm)	DN (mm)	Tomme (inch)	PN (bar)	kv-100-value (Δp=1 bar) (l/min)	Aktuator	EPDM Vare nr.	Vægt (kg)	FKM Vare nr.	Vægt (kg)
63	50	2	10	1445	EA45	199 575 400	3,300	199 575 420	3,400
75	65	2 ½	10	2530	EA120	199 575 401	4,600	199 575 421	4,700
90	80	3	10	4020	EA120	199 575 402	4,700	199 575 422	4,800
110	100	4	10	5850	EA120	199 575 403	5,600	199 575 423	5,800
140	125	5	10	11900	EA120	199 575 404	6,100	199 575 424	6,400
160	150	6	10	18050	EA250	199 575 405	8,700	199 575 425	9,000
225	200	8	10	43667	EA250	199 575 406	10,000	199 575 426	10,500
280	250	10	6	62333	EA250	199 575 407	14,500	199 575 427	15,200
315	300	12	4	94500	EA250	199 575 408	18,200	199 575 428	19,400

d (mm)	DN (mm)	Hmax (mm)	Lmax (mm)	Wmax (mm)	V (mm)	V1 (mm)	Y (mm)	Lg (mm)	Q2 (mm)	k (mm)	d2 (mm)	D2 (mm)	H4 (mm)	E (mm)
63	50	384,6	190	140	133,3	70,1	166,2	43	28,3	125	M16	155	23	122,3
75	65	410,0	190	161	139,9	80,8	189,3	46	43,8	145	M16	175	23	122,3
90	80	426,2	190	180	145,6	91,3	189,3	46	63,5	160	M16	190	23	122,3
110	100	461,9	190	211	166,4	106,2	189,3	52	83,7	180	M16	221	23	122,3
140	125	489,6	190	239	180,0	120,3	189,3	56	110,4	210	M16	250	23	122,3
160	150	520,7	190	263	189,0	132,4	199,3	56	137,3	240	M20	277	23	122,3
225	200	569,1	190	319	209,5	160,3	199,3	60	191,1	295	M20	337	23	122,3
280	250	677,9	190	403	262,5	199,1	199,3	68	238,9	350	M20	403	23	122,3
315	300	736,1	190	482	284,3	235,5	199,3	78	285,5	400	M20	479	23	122,3

d (mm)	DN (mm)	Y1 (mm)
63	50	15
75	65	
90	80	
110	100	
140	125	
160	150	
225	200	
280	250	17
315	300	17



**Lug-version Butterflyventil type 565L PVDF/PA-GF**  
**Med elektrisk aktuator 24V med håndnødbetjening**  
**Flangestandard ISO/mm**  
**Passer til ABS, PVC, PVC-C, ecoFIT, COOL-FIT og PROGEF systemer**

**Generelt:**

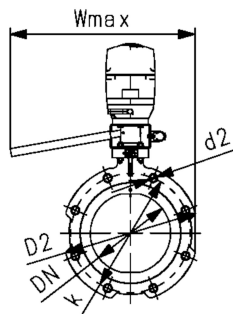
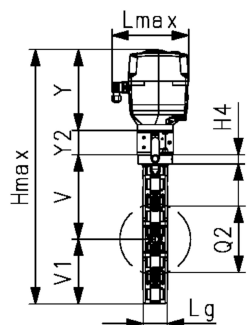
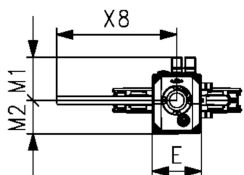
- Indbygningsmål: EN558 række 20, ISO 5752 række 20, API 609 tabel 2
- Flangestandarder: ISO 7005 PN10/16, EN 1092 PN10/16, DIN 2501 PN10/16
- For enkel installation og demontering
- Spænding 24V AC/DC
- Fabriksindstillet åbningsvinkel 0-90°
- Varmeelement, tilbagemelder (Åben/Lukket/Mellem)
- Håndnødbetjening integreret i elektrisk aktuator
- Koblingsring til sensor til elektrisk positionsfeedback er formonteret. Dobbelt-sensor kan bestilles som tilbehør
- Anvendes til vand og vandbehandlings-applikationer (f.eks. havvand, drikkevand og industrivand)

**Option:**

- Mulighed for individuel konfiguration af ventil
- Manuel eller pneumatisk aktuator fra GF
- Sensor (rød=lukket/grøn=åben) giver tilbagemelding om position, incl. LED
- Tilbehør: Nødbetjening, Overvågningskort, Positions-enhed, Profibus DP kort

**Bemærk:**

Til nogle materialekombinationer (f.eks. DN300-ventiler med PE/PP-rør) er der brug for særlige flangekraver. Se venligst "Perfekt værktøj til flangeforbindelse" på [www.gfps.com](http://www.gfps.com).



d (mm)	DN (mm)	Tomme (inch)	PN (bar)	kv-100-value (Δp=1 bar) (L/min)	Aktuator	EPDM Vare nr.	Vægt (kg)	FKM Vare nr.	Vægt (kg)
63	50	2	10	1445	EA120	<b>199 575 440</b>	5,500	<b>199 575 460</b>	5,600
75	65	2 ½	10	2530	EA120	<b>199 575 441</b>	5,800	<b>199 575 461</b>	5,900
90	80	3	10	4020	EA120	<b>199 575 442</b>	5,900	<b>199 575 462</b>	6,000
110	100	4	10	5850	EA120	<b>199 575 443</b>	6,600	<b>199 575 463</b>	6,800
140	125	5	10	11900	EA120	<b>199 575 444</b>	7,100	<b>199 575 464</b>	7,400
160	150	6	10	18050	EA250	<b>199 575 445</b>	9,700	<b>199 575 465</b>	10,000
225	200	8	10	43667	EA250	<b>199 575 446</b>	11,000	<b>199 575 466</b>	11,500

d (mm)	DN (mm)	Hmax (mm)	Lmax (mm)	Wmax (mm)	V (mm)	V1 (mm)	Y (mm)	Lg (mm)	Q2 (mm)	k (mm)	d2 (mm)	D2 (mm)	H4 (mm)	E (mm)
63	50	429,6	190	385,0	133,3	70,1	189,3	43	28,3	125	M16	155	23	122,3
75	65	470,0	190	385,0	139,9	80,8	189,3	46	43,8	145	M16	175	23	122,3
90	80	486,2	190	387,5	145,6	91,3	189,3	46	63,5	160	M16	190	23	122,3
110	100	521,9	190	403,0	166,4	106,2	189,3	52	83,7	180	M16	221	23	122,3
140	125	549,6	190	417,0	180,0	120,3	189,3	56	110,4	210	M16	250	23	122,3
160	150	580,7	190	429,0	189,0	132,4	199,3	56	137,3	240	M20	277	23	122,3
225	200	629,1	190	457,0	209,5	160,3	199,3	60	191,1	295	M20	337	23	122,3

d (mm)	DN (mm)	M1 (mm)	M2 (mm)	X8 (mm)	Y2 (mm)
63	50	107,3	82,7	297,5	60
75	65	107,3	82,7	297,5	60
90	80	107,3	82,7	297,5	60
110	100	107,3	82,7	297,5	60
140	125	107,3	82,7	297,5	60
160	150	107,3	82,7	297,5	60
225	200	107,3	82,7	297,5	60

**Lug-version Butterflyventil type 565L PVDF/PA-GF**  
**Med elektrisk dEA Smart aktuator 230V**  
**Flangestandard ISO/mm**  
**Passer til ABS, PVC, PVC-C, ecoFIT, COOL-FIT og PROGEF systemer**



**Generelt:**

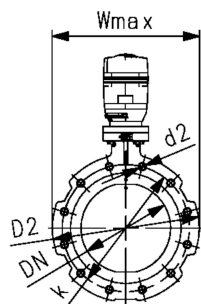
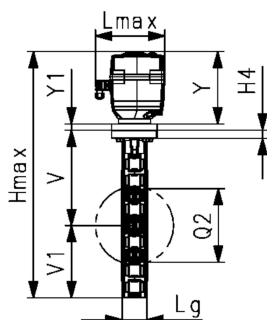
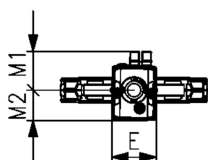
- Indbygningsmål: EN558 række 20, ISO 5752 række 20, API 609 tabel 2
- Flangestandarder: ISO 7005 PN10/16, EN 1092 PN10/16, DIN 2501 PN10/16
- For enkel installation og demontering
- Spænding: 100-230V, 50-60 Hz
- Fabriksindstillet åbningsvinkel 0-90°
- Varmeelement, tilbagemelder (Åben/Lukket/Mellem)
- Kommunikation via NFC og Wi-Fi Direct sikrer kontrol, identifikation og synlighed uden at åbneaktuatoren
- Relevant ventil-data vises i app'en
- Tilslutning og kontrol mulig med app
- LED stribe med 360° visuel åben/lukkefeedback
- Håndnødbetjening integreret i elektrisk aktuator
- Anvendes til vand og vandbehandlings-applikationer (f.eks. havvand, drikkevand og industrivand)

**Option:**

- Mulighed for individuel konfiguration af ventil
- Manuel eller pneumatisk aktuator fra GF
- Sensor (rød=lukket/grøn=åben) giver tilbagemelding om position, incl. LED
- Tilbehør: Nødbetjening, Overvågningskort, Positions-enhed, Profibus DP kort
- Ekstra manuel håndnødbetjening mellem ventil og aktuator

**Bemærk:**

Til nogle materialekombinationer (f.eks. DN300-ventiler med PE/PP-rør) er der brug for særlige flangekraver. Se venligst "Perfekt værktøj til flangeforbindelse" på [www.gfps.com](http://www.gfps.com).



d (mm)	DN (mm)	Tomme (inch)	PN (bar)	kv-100-value (Δp=1 bar) (L/min)	Aktuator	EPDM Vare nr.	Vægt (kg)	FKM Vare nr.	Vægt (kg)
63	50	2	10	1445	dEA45	199 575 700	4,300	199 575 709	4,400
75	65	2 ½	10	2530	dEA120	199 575 701	4,600	199 575 710	4,700
90	80	3	10	4020	dEA120	199 575 702	4,700	199 575 711	4,800
110	100	4	10	5850	dEA120	199 575 703	5,600	199 575 712	5,800
140	125	5	10	11900	dEA120	199 575 704	6,100	199 575 713	6,400
160	150	6	10	18050	dEA250	199 575 705	8,700	199 575 714	9,000
225	200	8	10	43667	dEA250	199 575 706	10,000	199 575 715	10,500
280	250	10	6	62333	dEA250	199 575 707	14,500	199 575 716	15,200
315	300	12	4	94500	dEA250	199 575 708	18,200	199 575 717	19,400

d (mm)	DN (mm)	Hmax (mm)	Lmax (mm)	Wmax (mm)	V (mm)	V1 (mm)	Y (mm)	Lg (mm)	Q2 (mm)	k (mm)	d2 (mm)	D2 (mm)	H4 (mm)	E (mm)
63	50	384,6	190	140	133,3	70,1	166,5	43	28,3	125	M16	155	23	122,3
75	65	410,0	190	161	139,9	80,8	189,5	46	43,8	145	M16	175	23	122,3
90	80	426,2	190	180	145,6	91,3	189,5	46	63,5	160	M16	190	23	122,3
110	100	461,9	190	211	166,4	106,2	189,5	52	83,7	180	M16	221	23	122,3
140	125	489,6	190	239	180,0	120,3	189,5	56	110,4	210	M16	250	23	122,3
160	150	520,7	190	263	189,0	132,4	199,5	56	137,3	240	M20	277	23	122,3
225	200	569,1	190	319	209,5	160,3	199,5	60	191,1	295	M20	337	23	122,3
280	250	677,9	190	403	262,5	199,1	199,5	68	238,9	350	M20	403	23	122,3
315	300	736,1	190	482	284,3	235,5	199,5	78	285,5	400	M20	479	23	122,3

d (mm)	DN (mm)	Y1 (mm)	M1 (mm)	M2 (mm)
63	50	15	107,5	83
75	65		107,5	83
90	80		107,5	83
110	100		107,5	83
140	125		107,5	83
160	150		107,5	83
225	200		107,5	83
280	250	17	107,5	83
315	300	17	107,5	83



**Lug-version Butterflyventil type 565L PVDF/PA-GF**  
**Med elektrisk dEA Smart aktuator 24V**  
**Flangestandard ISO/mm**  
**Passer til ABS, PVC, PVC-C, ecoFIT, COOL-FIT og PROGEF systemer**

**Generelt:**

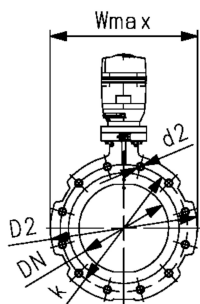
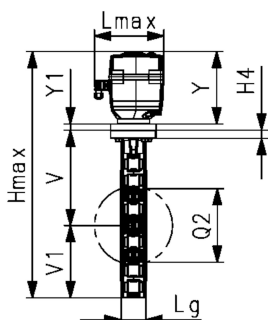
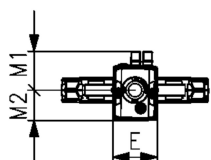
- Indbygningsmål: EN558 række 20, ISO 5752 række 20, API 609 tabel 2
- Flangestandarder: ISO 7005 PN10/16, EN 1092 PN10/16, DIN 2501 PN10/16
- For enkel installation og demontering
- Spænding 24V AC/DC
- Fabriksindstillet åbningsvinkel 0-90°
- Varmeelement, tilbagemelder (Åben/Lukket/Mellem)
- Kommunikation via NFC og Wi-Fi Direct sikrer kontrol, identifikation og synlighed uden at åbneaktuatoren
- Relevant ventil-data vises i app'en
- Tilslutning og kontrol mulig med app
- LED stribe med 360° visuel åben/lukkefeedback
- Håndnødbetjening integreret i elektrisk aktuator
- Anvendes til vand og vandbehandlings-applikationer (f.eks. havvand, drikkevand og industrivand)

**Option:**

- Mulighed for individuel konfiguration af ventil
- Manuel eller pneumatisk aktuator fra GF
- Sensor (rød=lukket/grøn=åben) giver tilbagemelding om position, incl. LED
- Tilbehør: Nødbetjening, Overvågningskort, Positions-enhed, Profibus DP kort
- Ekstra manuel håndnødbetjening mellem ventil og aktuator

**Bemærk:**

Til nogle materialekombinationer (f.eks. DN300-ventiler med PE/PP-rør) er der brug for særlige flangekraver. Se venligst "Perfekt værktøj til flangeforbindelse" på [www.gfps.com](http://www.gfps.com).



d (mm)	DN (mm)	Tomme (inch)	PN (bar)	kv-100-value (Δp=1 bar) (L/min)	Aktuator	EPDM Vare nr.	Vægt (kg)	FKM Vare nr.	Vægt (kg)
63	50	2	10	1445	dEA45	199 575 718	4,300	199 575 727	4,400
75	65	2 ½	10	2530	dEA120	199 575 719	4,600	199 575 728	4,700
90	80	3	10	4020	dEA120	199 575 720	4,700	199 575 729	4,800
110	100	4	10	5850	dEA120	199 575 721	5,600	199 575 730	5,800
140	125	5	10	11900	dEA120	199 575 722	6,100	199 575 731	6,400
160	150	6	10	18050	dEA250	199 575 723	8,700	199 575 732	9,000
225	200	8	10	43667	dEA250	199 575 724	10,000	199 575 733	10,500
280	250	10	6	62333	dEA250	199 575 725	14,500	199 575 734	15,200
315	300	12	4	94500	dEA250	199 575 726	18,200	199 575 735	19,400

d (mm)	DN (mm)	Hmax (mm)	Lmax (mm)	Wmax (mm)	V (mm)	V1 (mm)	Y (mm)	Lg (mm)	Q2 (mm)	k (mm)	d2 (mm)	D2 (mm)	H4 (mm)	E (mm)
63	50	384,6	190	140	133,3	70,1	166,5	43	28,3	125	M16	155	23	122,3
75	65	410,0	190	161	139,9	80,8	189,5	46	43,8	145	M16	175	23	122,3
90	80	426,2	190	180	145,6	91,3	189,5	46	63,5	160	M16	190	23	122,3
110	100	461,9	190	211	166,4	106,2	189,5	52	83,7	180	M16	221	23	122,3
140	125	489,6	190	239	180,0	120,3	189,5	56	110,4	210	M16	250	23	122,3
160	150	520,7	190	263	189,0	132,4	199,5	56	137,3	240	M20	277	23	122,3
225	200	569,1	190	319	209,5	160,3	199,5	60	191,1	295	M20	337	23	122,3
280	250	677,9	190	403	262,5	199,1	199,5	68	238,9	350	M20	403	23	122,3
315	300	736,1	190	482	284,3	235,5	199,5	78	285,5	400	M20	479	23	122,3

d (mm)	DN (mm)	Y1 (mm)	M1 (mm)	M2 (mm)
63	50	15	107,5	83
75	65		107,5	83
90	80		107,5	83
110	100		107,5	83
140	125		107,5	83
160	150		107,5	83
225	200		107,5	83
280	250	17	107,5	83
315	300	17	107,5	83

PF 3 39 A00



**Lug-version Butterflyventil type 565L PVDF/PA-GF**  
**Med pneumatisk aktuator - trykløs lukket (FC)**  
**Flangestandard ISO/mm**  
**Passer til ABS, PVC, PVC-C, ecoFIT, COOL-FIT og PROGEF systemer**

**Generelt:**

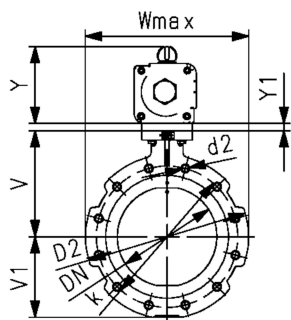
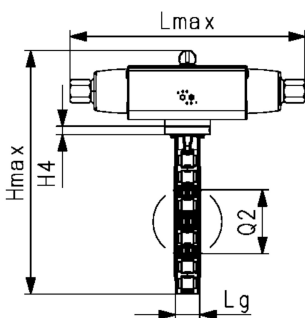
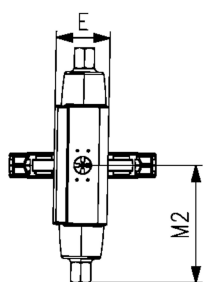
- Indbygningsmål: EN558 række 20, ISO 5752 række 20, API 609 tabel 2
- Flangestandarder: ISO 7005 PN10/16, EN 1092 PN10/16, DIN 2501 PN10/16
- For enkel installation og demontering
- Aktiveringstid 0-90°, 1-2s
- Koblingsring til tilbagemelder med LED er formonteret. Tilbagemelder med LED kan bestilles som tilbehør
- Anvendes til vand og vandbehandlings-applikationer (f.eks. havvand, drikkevand og industrivand)

**Option:**

- Mulighed for individuel konfiguration af ventil
- Manuel eller elektrisk aktuator fra GF
- Sensor (rød=lukket/grøn=åben) giver tilbagemelding om position, incl. LED

**Bemærk:**

Til nogle materialekombinationer (f.eks. DN300-ventiler med PE/PP-rør) er der brug for særlige flangekraver. Se venligst "Perfekt værktøj til flangeforbindelse" på [www.gfps.com](http://www.gfps.com).



d (mm)	DN (mm)	Tomme (inch)	PN (bar)	kv-100-value (Δp=1 bar) (L/min)	Aktuator	EPDM Vare nr.	Vægt (kg)	FKM Vare nr.	Vægt (kg)
63	50	2	10	1445	PA30	199 575 500	3,200	199 575 520	3,300
75	65	2 ½	10	2530	PA30	199 575 501	3,500	199 575 521	3,600
90	80	3	10	4020	PA35	199 575 502	4,300	199 575 522	4,400
110	100	4	10	5850	PA40	199 575 503	5,900	199 575 523	6,100
140	125	5	10	11900	PA45	199 575 504	7,900	199 575 524	8,200
160	150	6	10	18050	PA50	199 575 505	10,700	199 575 525	11,000
225	200	8	10	43667	PA60	199 575 506	16,400	199 575 526	16,900
280	250	10	10	62333	PA65	199 575 507	25,500	199 575 527	26,200
315	300	12	6	94500	PA70	199 575 508	32,100	199 575 528	33,300

d (mm)	DN (mm)	Hmax (mm)	Lmax (mm)	Wmax (mm)	V (mm)	V1 (mm)	Y (mm)	Lg (mm)	Q2 (mm)	k (mm)	d2 (mm)	D2 (mm)	H4 (mm)	E (mm)
63	50	316,6	274,4	140	133,3	70,1	98,2	43	28,3	125	M16	155	23	70,4
75	65	333,9	274,4	161	139,9	80,8	98,2	46	43,8	145	M16	175	23	70,4
90	80	363,0	325,2	180	145,6	91,3	111,1	46	63,5	160	M16	190	23	83,3
110	100	387,4	359,6	211	166,4	106,2	114,8	52	83,7	180	M16	221	23	87,0
140	125	449,8	418,0	239	180,0	120,3	149,5	56	110,4	210	M16	250	23	107,5
160	150	474,5	434,0	263	189,0	132,4	153,1	56	137,3	240	M20	277	23	111,1
225	200	546,8	547,3	319	209,5	160,3	177,0	60	191,1	295	M20	337	23	135,0
280	250	668,6	646,0	403	262,5	199,1	190,0	68	238,9	350	M20	403	23	148,0
315	300	746,9	681,0	482	284,3	235,5	210,1	78	285,5	400	M20	479	23	168,0

d (mm)	DN (mm)	Y1 (mm)	M2 (mm)
63	50	15	137,2
75	65	15	137,2
90	80	15	162,6
110	100		179,8
140	125		209,0
160	150		217,0
225	200		274,0
280	250	17	323,0
315	300	17	340,5



**Lug-version Butterflyventil type 565L PVDF/PA-GF**  
**Med pneumatisk aktuator - trykløs åben (FO)**  
**Flangestandard ISO/mm**  
**Passer til ABS, PVC, PVC-C, ecoFIT, COOL-FIT og PROGEF systemer**

**Generelt:**

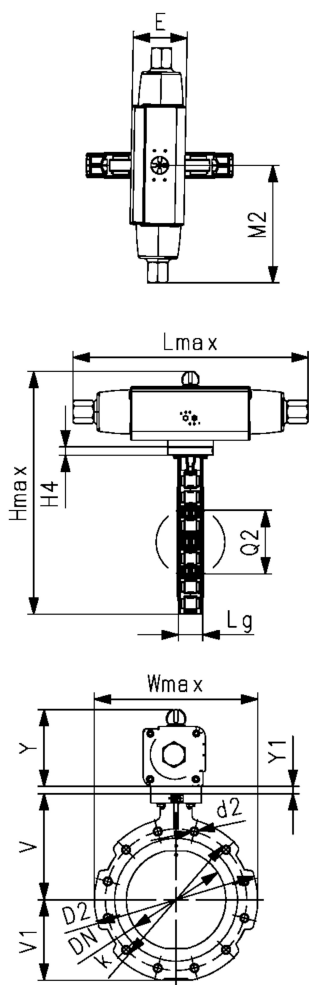
- Indbygningsmål: EN558 række 20, ISO 5752 række 20, API 609 tabel 2
- Flangestandarder: ISO 7005 PN10/16, EN 1092 PN10/16, DIN 2501 PN10/16
- For enkel installation og demontering
- Aktiveringstid 0-90°, 1-2s
- Koblingsring til tilbagemelder med LED er formonteret. Tilbagemelder med LED kan bestilles som tilbehør
- Anvendes til vand og vandbehandlings-applikationer (f.eks. havvand, drikkevand og industrivand)

**Option:**

- Mulighed for individuel konfiguration af ventil
- Manuel eller elektrisk aktuator fra GF
- Sensor (rød=lukket/grøn=åben) giver tilbagemelding om position, incl. LED

**Bemærk:**

Til nogle materialekombinationer (f.eks. DN300-ventiler med PE/PP-rør) er der brug for særlige flangekraver. Se venligst "Perfekt værktøj til flangeforbindelse" på [www.gfps.com](http://www.gfps.com).



d (mm)	DN (mm)	Tomme (inch)	PN (bar)	kv-100-value (Δp=1 bar) (l/min)	Aktuator	EPDM Vare nr.	Vægt (kg)	FKM Vare nr.	Vægt (kg)
63	50	2	10	1445	PA30	199 575 540	3,200	199 575 560	3,300
75	65	2 ½	10	2530	PA30	199 575 541	3,500	199 575 561	3,600
90	80	3	10	4020	PA35	199 575 542	4,300	199 575 562	4,400
110	100	4	10	5850	PA40	199 575 543	5,900	199 575 563	6,100
140	125	5	10	11900	PA45	199 575 544	7,900	199 575 564	8,200
160	150	6	10	18050	PA50	199 575 545	10,700	199 575 565	11,000
225	200	8	10	43667	PA60	199 575 546	14,800	199 575 566	15,300
280	250	10	10	62333	PA65	199 575 547	28,400	199 575 567	29,100
315	300	12	6	94500	PA70	199 575 548	32,100	199 575 568	33,300

d (mm)	DN (mm)	Hmax (mm)	Lmax (mm)	Wmax (mm)	V (mm)	V1 (mm)	Y (mm)	Lg (mm)	Q2 (mm)	k (mm)	d2 (mm)	D2 (mm)	H4 (mm)	E (mm)
63	50	316,6	274,4	140	133,3	70,1	98,2	43	28,3	125	M16	155	23	70,4
75	65	333,9	274,4	161	139,9	80,8	98,2	46	43,8	145	M16	175	23	70,4
90	80	363,0	325,2	180	145,6	91,3	111,1	46	63,5	160	M16	190	23	83,3
110	100	387,4	359,6	211	166,4	106,2	114,8	52	83,7	180	M16	221	23	87,0
140	125	449,8	418,0	239	180,0	120,3	149,5	56	110,4	210	M16	250	23	107,5
160	150	474,5	434,0	263	189,0	132,4	153,1	56	137,3	240	M20	277	23	111,1
225	200	546,8	547,3	319	209,5	160,3	177,0	60	191,1	295	M20	337	23	135,0
280	250	668,6	646,0	403	262,5	199,1	190,0	68	238,9	350	M20	403	23	148,0
315	300	746,9	681,0	482	284,3	235,5	210,1	78	285,5	400	M20	479	23	168,0

d (mm)	DN (mm)	Y1 (mm)	M2 (mm)
63	50	15	137,2
75	65	15	137,2
90	80	15	162,6
110	100		179,8
140	125		209,0
160	150		217,0
225	200		274,0
280	250	17	323,0
315	300	17	340,5

PF 3 39 A00



**Lug-version Butterflyventil type 565L PVDF/PA-GF**  
**Med pneumatisk aktuator - dobbeltvirkende (DA)**  
**Flangestandard ISO/mm**  
**Passer til ABS, PVC, PVC-C, ecoFIT, COOL-FIT og PROGEF systemer**

**Generelt:**

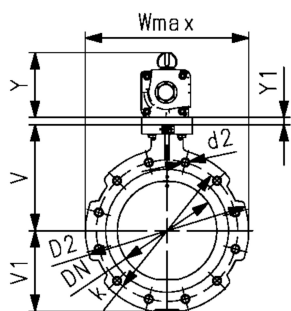
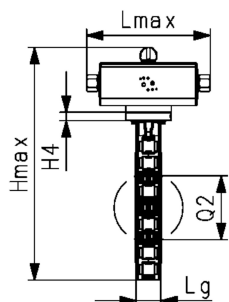
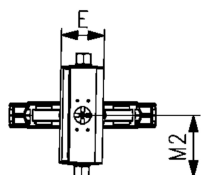
- Indbygningsmål: EN558 række 20, ISO 5752 række 20, API 609 tabel 2
- Flangestandarder: ISO 7005 PN10/16, EN 1092 PN10/16, DIN 2501 PN10/16
- For enkel installation og demontering
- Aktiveringstid 0-90°, 1-2s
- Anvendes til vand og vandbehandlings-applikationer (f.eks. havvand, drikkevand og industrivand)

**Option:**

- Mulighed for individuel konfigurering af ventil
- Manuel eller elektrisk aktuator fra GF
- Sensor (rød=lukket/grøn=åben) giver tilbagemelding om position, incl. LED

**Bemærk:**

Til nogle materialekombinationer (f.eks. DN300-ventiler med PE/PP-rør) er der brug for særlige flangekraver. Se venligst "Perfekt værktøj til flangeforbindelse" på [www.gfps.com](http://www.gfps.com).



d (mm)	DN (mm)	Tomme (inch)	PN (bar)	kv-100-value (Δp=1 bar) (L/min)	Aktuator	EPDM Vare nr.	Vægt (kg)	FKM Vare nr.	Vægt (kg)
63	50	2	10	1445	PA35	199 575 600	2,600	199 575 620	2,700
75	65	2 ½	10	2530	PA35	199 575 601	2,900	199 575 621	3,000
90	80	3	10	4020	PA40	199 575 602	3,400	199 575 622	3,500
110	100	4	10	5850	PA45	199 575 603	4,500	199 575 623	4,700
140	125	5	10	11900	PA45	199 575 604	5,100	199 575 624	5,400
160	150	6	10	18050	PA55	199 575 605	7,700	199 575 625	8,000
225	200	8	10	43667	PA60	199 575 606	10,700	199 575 626	11,200
280	250	10	10	62333	PA65	199 575 607	16,900	199 575 627	17,600
315	300	12	6	94500	PA70	199 575 608	22,400	199 575 628	23,600

d (mm)	DN (mm)	Hmax (mm)	Lmax (mm)	Wmax (mm)	V (mm)	V1 (mm)	Y (mm)	Lg (mm)	Q2 (mm)	k (mm)	d2 (mm)	D2 (mm)	H4 (mm)	E (mm)
63	50	310,7	196,2	140	133,3	70,1	92,3	43	28,3	125	M16	155	23	64,5
75	65	328,0	196,2	161	139,9	80,8	92,3	46	43,8	145	M16	175	23	64,5
90	80	350,1	205,6	180	145,6	91,3	98,2	46	63,5	160	M16	190	23	70,4
110	100	383,8	242,0	211	166,4	106,2	111,2	52	83,7	180	M16	221	23	83,3
140	125	411,5	242,0	239	180,0	120,3	111,2	56	110,4	210	M16	250	23	83,3
160	150	470,9	290,0	263	189,0	132,4	149,5	56	137,3	240	M20	277	23	107,5
225	200	523,3	313,9	319	209,5	160,3	153,5	60	191,1	295	M20	337	23	111,5
280	250	638,6	339,6	403	262,5	199,1	160,0	68	238,9	350	M20	403	23	118,0
315	300	713,8	382,5	482	284,3	235,5	177,0	78	285,5	400	M20	479	23	135,0

d (mm)	DN (mm)	Y1 (mm)	M2 (mm)
63	50	15	98,1
75	65	15	98,1
90	80	15	102,8
110	100		121,0
140	125		121,0
160	150		145,0
225	200		157,0
280	250	17	169,8
315	300	17	191,5



**Lug-version Butterflyventil type 565L PVDF/PA-GF**  
**Med pneumatisk aktuator - trykløs lukket (FC)**  
**Flangestandard ISO/mm**  
**Passer til ABS, PVC, PVC-C, ecoFIT, COOL-FIT og PROGEF systemer**

**Generelt:**

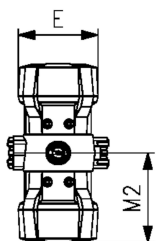
- Indbygningsmål: EN558 række 20, ISO 5752 række 20, API 609 tabel 2
- Flangestandarder: ISO 7005 PN10/16, EN 1092 PN10/16, DIN 2501 PN10/16
- For enkel installation og demontering
- Aktiveringstid 0-90°, 1-2s
- Styretryk via integreret NAMUR interface iht. VDI/VDE 3845 med 5,6.81,2 bar
- Komplet løsning i plast (aktuator-hus i PP-GF)
- Koblingsring til tilbagemelder med LED er formonteret. Tilbagemelder med LED kan bestilles som tilbehør
- Anvendes til vand og vandbehandlings-applikationer (f.eks. havvand, drikkevand og industrivand)

**Option:**

- Mulighed for individuel konfigurering af ventil
- Manuel eller elektrisk aktuator fra GF
- Sensor (rød=lukket/grøn=åben) giver tilbagemelding om position, incl. LED

**Bemærk:**

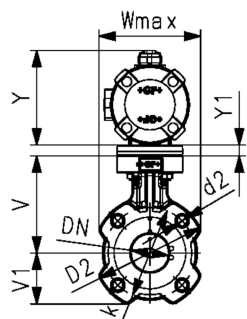
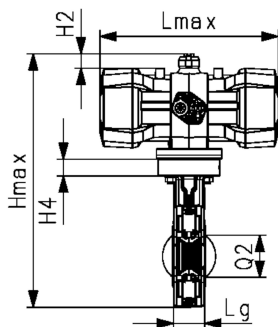
Til nogle materialekombinationer (f.eks. DN300-ventiler med PE/PP-rør) er der brug for særlige flangekraver. Se venligst "Perfekt værktøj til flangeforbindelse" på [www.gfps.com](http://www.gfps.com).



d (mm)	DN (mm)	Tomme (inch)	PN (bar)	kv-100-value ( $\Delta p=1$ bar) (L/min)	Aktuator	EPDM Vare nr.	Vægt (kg)	FKM Vare nr.
63	50	2	10	1445	PPA40	199 575 650	2,922	199 575 660
75	65	2 ½	10	2530	PPA80	199 575 651	4,905	199 575 661
90	80	3	10	4020	PPA80	199 575 652	5,075	199 575 662

d (mm)	DN (mm)	Hmax (mm)	Lmax (mm)	Wmax (mm)	V (mm)	V1 (mm)	Y (mm)	Lg (mm)	Q2 (mm)	k (mm)	d2 (mm)	D2 (mm)	H4 (mm)	E (mm)
63	50	398,6	245,5	211	133,3	70,1	111	43	28,3	125	M16	155	23	119,5
75	65	446,3	343,0	239	139,9	80,8	131	46	43,8	145	M16	175	23	141,5
90	80	467,4	343,0	263	145,6	91,3	131	46	63,5	160	M16	190	23	141,5

d (mm)	DN (mm)	Y1 (mm)	M2 (mm)
63	50	15	122,75
75	65	15	171,50
90	80	15	171,50





**Lug-version Butterflyventil type 565L PVDF/PA-GF**  
**Med pneumatisk aktuator - trykløs åben (FO)**  
**Flangestandard ISO/mm**  
**Passer til ABS, PVC, PVC-C, ecoFIT, COOL-FIT og PROGEF systemer**



**Generelt:**

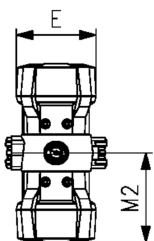
- Indbygningsmål: EN558 række 20, ISO 5752 række 20, API 609 tabel 2
- Flangestandarder: ISO 7005 PN10/16, EN 1092 PN10/16, DIN 2501 PN10/16
- For enkel installation og demontering
- Aktiveringstid 0-90°, 1-2s
- Styretryk via integreret NAMUR interface iht. VDI/VDE 3845 med 5,6.81,2 bar
- Komplet løsning i plast (aktuator-hus i PP-GF)
- Koblingsring til tilbagemelder med LED er formonteret. Tilbagemelder med LED kan bestilles som tilbehør
- Anvendes til vand og vandbehandlings-applikationer (f.eks. havvand, drikkevand og industrivand)

**Option:**

- Mulighed for individuel konfigurering af ventil
- Manuel eller elektrisk aktuator fra GF
- Sensor (rød=lukket/grøn=åben) giver tilbagemelding om position, incl. LED

**Bemærk:**

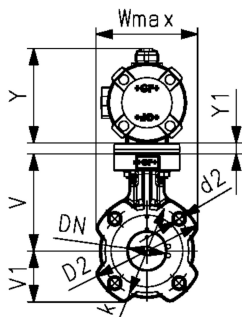
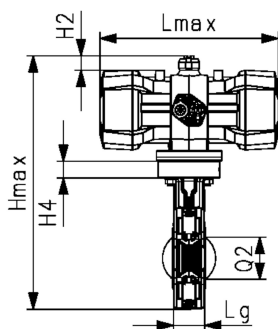
Til nogle materialekombinationer (f.eks. DN300-ventiler med PE/PP-rør) er der brug for særlige flangekraver. Se venligst "Perfekt værktøj til flangeforbindelse" på [www.gfps.com](http://www.gfps.com).



d (mm)	DN (mm)	Tomme (inch)	PN (bar)	kv-100-value (Δp=1 bar) (L/min)	Aktuator	EPDM Vare nr.	Vægt (kg)	FKM Vare nr.
63	50	2	10	1445	PPA40	199 575 670	2,922	199 575 680
75	65	2 ½	10	2530	PPA80	199 575 671	4,905	199 575 681
90	80	3	10	4020	PPA80	199 575 672	5,075	199 575 682

d (mm)	DN (mm)	Hmax (mm)	Lmax (mm)	Wmax (mm)	V (mm)	V1 (mm)	Y (mm)	Lg (mm)	Q2 (mm)	k (mm)	d2 (mm)	D2 (mm)	H4 (mm)	E (mm)
63	50	362,9	245,5	140	133,3	70,1	111	43	28,3	125	M16	155	23	119,5
75	65	418,6	343,0	161	139,9	80,8	131	46	43,8	145	M16	175	23	141,5
90	80	446,3	343,0	180	145,6	91,3	131	46	63,5	160	M16	190	23	141,5

d (mm)	DN (mm)	Y1 (mm)	M2 (mm)
63	50	15	122,75
75	65	15	171,50
90	80	15	171,50



**Lug-version Butterflyventil type 565L PVDF/PA-GF**  
**Med pneumatisk aktuator - dobbeltvirkende (DA)**  
**Flangestandard ISO/mm**  
**Passer til ABS, PVC, PVC-C, ecoFIT, COOL-FIT og PROGEF systemer**



**Generelt:**

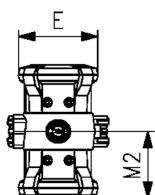
- Indbygningsmål: EN558 række 20, ISO 5752 række 20, API 609 tabel 2
- Flangestandarder: ISO 7005 PN10/16, EN 1092 PN10/16, DIN 2501 PN10/16
- For enkel installation og demontering
- Aktiveringstid 0-90°, 1-2s
- Styretryk via integreret NAMUR interface iht. VDI/VDE 3845 med 5,6.81,2 bar
- Komplet løsning i plast (aktuator-hus i PP-GF)
- Koblingsring til tilbagemelder med LED er formonteret. Tilbagemelder med LED kan bestilles som tilbehør
- Anvendes til vand og vandbehandlings-applikationer (f.eks. havvand, drikkevand og industrivand)

**Option:**

- Mulighed for individuel konfigurering af ventil
- Manuel eller elektrisk aktuator fra GF
- Sensor (rød=lukket/grøn=åben) giver tilbagemelding om position, incl. LED

**Bemærk:**

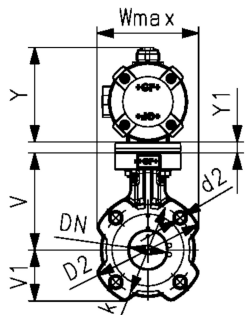
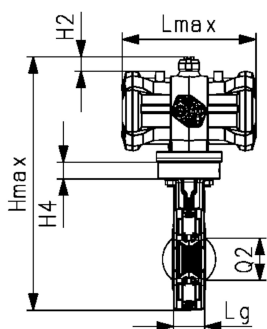
Til nogle materialekombinationer (f.eks. DN300-ventiler med PE/PP-rør) er der brug for særlige flangekraver. Se venligst "Perfekt værktøj til flangeforbindelse" på [www.gfps.com](http://www.gfps.com).



d (mm)	DN (mm)	Tomme (inch)	PN (bar)	kv-100-value ( $\Delta p=1$ bar) (L/min)	Aktuator	EPDM Vare nr.	Vægt (kg)	FKM Vare nr.
63	50	2	10	1445	PPA40	199 575 630	2,396	199 575 690
75	65	2 ½	10	2530	PPA40	199 575 631	2,664	199 575 691
90	80	3	10	4020	PPA40	199 575 632	2,854	199 575 692

d (mm)	DN (mm)	Hmax (mm)	Lmax (mm)	Wmax (mm)	V (mm)	V1 (mm)	Y (mm)	Lg (mm)	Q2 (mm)	k (mm)	d2 (mm)	D2 (mm)	H4 (mm)	E (mm)
63	50	314,4	183,5	140	133,3	70,1	111	43	28,3	125	M16	155	23	119,5
75	65	331,7	183,5	161	139,9	80,8	111	46	43,8	145	M16	175	23	119,5
90	80	347,9	183,5	180	145,6	91,3	111	46	63,5	160	M16	190	23	119,5

d (mm)	DN (mm)	M2 (mm)
63	50	91,75
75	65	91,75
90	80	91,75



# Tilbehør

## Reserve dele type 565

PF 3 46 251



### Elektrisk aktuator type EA15/25/45/120/250

#### Generelt:

- Varmeelement, tilbagemelder (Åben/Lukket/Mellem)
- Alle: Justérbar varmeelement og 7-tegn fejl-display inkluderet
- EA15: integreret endestopkontakt åben/lukket
- EA25 - 250: integreret endestopkontakter åben/midt/lukket; tre positions regulering (åben/midt/lukket)
- cUL E247458
- IP68 Rating

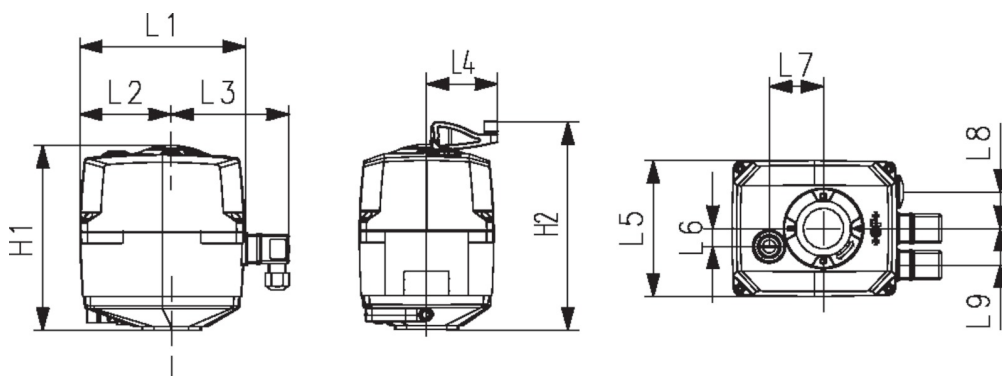
#### Option:

- Alle: ved fejl lukker ventil
- EA25-250: Overvågningskort, Tilbagemelder, Profibus DP board, Modbus TCP EA 25-250 Ethernet Interface Card

\*med adapter 198 000 587 F05 / SW 11, 198 204 057 F05 / SW 14

Aktuator	Spænding	Moment nominel	Moment max.	Interface	Vare nr.
EA45	100-230V AC	20 Nm	45 Nm	F05 (SW 11/14)*	<b>198 153 184</b>
EA45	24V AC/DC	20 Nm	45 Nm	F05 (SW 11/14)*	<b>198 153 185</b>
EA120	100-230V AC	60 Nm	120 Nm	F07 (SW17)	<b>198 153 186</b>
EA120	24V AC/DC	60 Nm	120 Nm	F07 (SW17)	<b>198 153 187</b>
EA250	100-230V AC	100 Nm	250 Nm	F07 (SW22)	<b>198 153 188</b>
EA250	24V AC/DC	100 Nm	250 Nm	F07 (SW22)	<b>198 153 189</b>

Aktuator	H1 (mm)	H2 (mm)	L1 (mm)	L2 (mm)	L3 (mm)	L4 (mm)	L5 (mm)	L6 (mm)	L7 (mm)	L8 (mm)	L9 (mm)
EA45	167	188	150	82,5	107	64,3	122	16	49	33	33
EA45	167	188	150	82,5	107	64,3	122	16	49	33	33
EA120	190	212	150	82,5	107	64,3	122	16	49	33	33
EA120	190	212	150	82,5	107	64,3	122	16	49	33	33
EA250	200	221	150	82,5	107	64,3	122	16	49	33	33
EA250	200	221	150	82,5	107	64,3	122	16	49	33	33



**Elektrisk aktuator smart type dEA25/45/120/250**



**Generelt:**

- Kommunikation via NFC og Wi-Fi Direct sikrer kontrol, identifikation og synlighed uden at åbneaktuatoren
- Relevant ventil-data vises i app'en
- Tilslutning og kontrol mulig med app
- LED stribe med 360° visuel åben/lukkefeedback
- Varmeelement, tilbagemelder (Åben/Lukket/Mellem)
- Alle: Justérbar varmeelement og 7-tegn fejl-display inkluderet
- EA25 - 250: integreret endestopkontakter åben/midt/lukket; tre positions regulering (åben/ midt/lukket)
- IP68 Rating

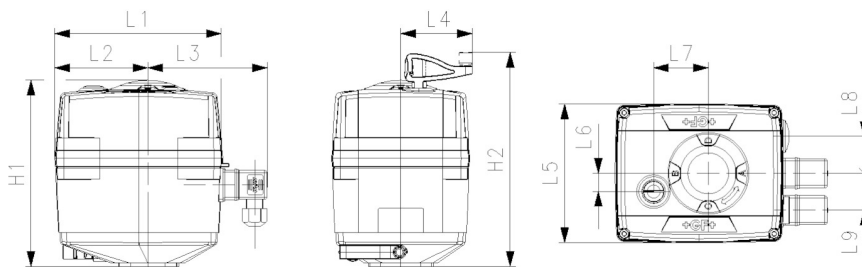
**Option:**

- Alle: ved fejl lukker ventil

\*med adapter 198 000 587 F05 / SW 11, 198 204 057 F05 / SW 14

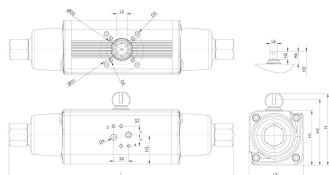
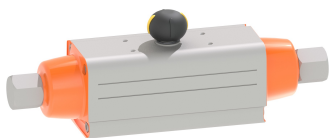
Aktuator	Spænding	Moment nominal	Moment max.	Interface	Vare nr.
dEA45	100 -230V AC	20 Nm	45 Nm	F05 (SW 11/14)*	<b>198 153 194</b>
dEA45	24V AC/DC	20 Nm	45 Nm	F05 (SW 11/14)*	<b>198 153 195</b>
dEA120	100 -230V AC	60 Nm	120 Nm	F07 (SW17)	<b>198 153 196</b>
dEA120	24V AC/DC	60 Nm	120 Nm	F07 (SW17)	<b>198 153 197</b>
dEA250	100 -230V AC	100 Nm	250 Nm	F07 (SW22)	<b>198 153 198</b>
dEA250	24V AC/DC	100 Nm	250 Nm	F07 (SW22)	<b>198 153 199</b>

Aktuator	H1	H2	L1	L2	L3	L4	L5	L6	L7	L8	L9
	(mm)	(mm)	(mm)	(mm)	(mm)	(mm)	(mm)	(mm)	(mm)	(mm)	(mm)
dEA45	167	188	150	82,5	107	64,3	122	16	49	33	33
dEA45	167	188	150	82,5	107	64,3	122	16	49	33	33
dEA120	190	212	150	82,5	107	64,3	122	16	49	33	33
dEA120	190	212	150	82,5	107	64,3	122	16	49	33	33
dEA250	200	221	150	82,5	107	64,3	122	16	49	33	33
dEA250	200	221	150	82,5	107	64,3	122	16	49	33	33



**Type PA30 / PA90 Pneumatisk aktuator**

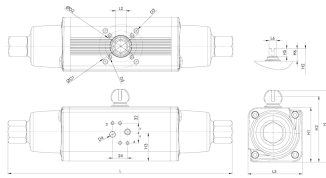
**Pneumatisk aktuator type PA30 - PA70  
Trykløs lukket / trykløs åben (FC/FO)**



\*kun til Butterflyventil type 565

Type	Vare nr.	Vægt (kg)
PA 30 FC	<b>198 811 617</b>	2,022
PA 30 FO	<b>198 811 627</b>	2,020
PA 35 FC	<b>198 811 601</b>	2,673
PA 35 FO	<b>198 811 628</b>	2,675
PA 40 FC	<b>198 811 609</b>	3,602
PA 40 FO	<b>198 811 629</b>	3,623
PA 45 FC	<b>198 811 603</b>	4,962
PA 45 FO	<b>198 811 630</b>	4,944
PA 50 FC	<b>198 811 610</b>	6,921

tabel fortsætter på næste side



**Type**      **Vare nr.**      **Vægt**  
(kg)

PA 50 FO	<b>198 811 631</b>	6,819
PA 55 FC	<b>198 811 605</b>	9,354
PA 55 FO	<b>198 811 632</b>	9,203
PA 60 FC	<b>198 811 611</b>	11,371
* PA 60 FC	<b>198 811 652</b>	11,371
* PA 60 FO	<b>198 811 653</b>	11,371
PA 65 FC	<b>198 811 607</b>	15,900
PA 70 FC	<b>198 811 612</b>	18,758
PA 70 FO	<b>198 811 634</b>	18,750

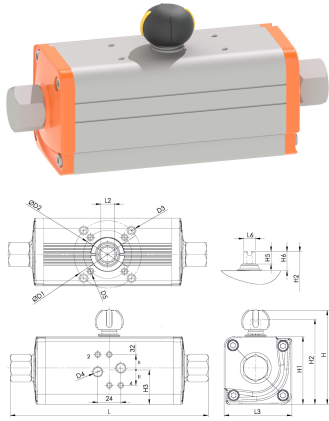
**Type**      **#**      **D1**      **D2**      **D3**      **D4**      **D5**      **L**      **L2**      **L3**      **L6**      **H**  
(mm)      (mm)      (mm)      (inch)      (mm)      (mm)      (mm)      (mm)      (mm)      (mm)      (mm)

PA 30 FC	F05/07	50	70	M8x12	1/8	M6x9	274,4	14	70,4	10	98,2
PA 30 FO	F05/07	50	70	M8x12	1/8	M6x9	274,4	14	70,4	10	98,2
PA 35 FC	F05/07	50	70	M8x12	1/8	M6x9	325,2	17	83,3	12	111,1
PA 35 FO	F05/07	50	70	M8x12	1/8	M6x9	325,2	17	83,3	12	111,1
PA 40 FC	F05/07	50	70	M8x12	1/8	M6x9	359,5	17	87,0	12	114,8
PA 40 FO	F05/07	50	70	M8x12	1/8	M6x9	359,5	17	87,0	12	114,8
PA 45 FC	F07/10	70	102	M10x15	1/8	M8x12	418,0	22	107,5	15	149,5
PA 45 FO	F07/10	70	102	M10x15	1/8	M8x12	418,0	22	107,5	15	149,5
PA 50 FC	F07/10	70	102	M10x15	1/8	M8x12	433,9	22	111,1	15	153,1
PA 50 FO	F07/10	70	102	M10x15	1/8	M8x12	433,9	22	111,1	15	153,1
PA 55 FC	F07/10	70	102	M10x15	1/8	M8x12	498,3	22	118,0	19	160,0
PA 55 FO	F07/10	70	102	M10x15	1/8	M8x12	498,3	22	118,0	19	160,0
PA 60 FC	F10/12	102	123	M12x18	1/4	M10x15	547,3	27	134,9	19	176,9
* PA 60 FC	F10/12	102	123	M12x18	1/4	M10x15	547,3	27	134,9	19	176,9
* PA 60 FO	F10/12	102	123	M12x18	1/4	M10x15	547,3	27	134,9	19	176,9
PA 65 FC	F10/12	102	125	M12x18	1/4	M10x15	646,0	27	148,0	22	190,0
PA 70 FC	F10/12	102	125	M12x18	1/4	M10x15	681,0	36	168,0	24	210,1
PA 70 FO	F10/12	102	125	M12x18	1/4	M10x15	681,0	36	168,0	24	210,1

**Type**      **H1**      **H2**      **H3**      **H5**      **H6**  
(mm)      (mm)      (mm)      (mm)      (mm)

PA 30 FC	70,4	90,4	35,7	13,0	20
PA 30 FO	70,4	90,4	35,7	13,0	20
PA 35 FC	83,3	103,3	42,8	13,0	20
PA 35 FO	83,3	103,3	42,8	13,0	20
PA 40 FC	87,0	107,0	44,8	13,0	20
PA 40 FO	87,0	107,0	44,8	13,0	20
PA 45 FC	107,5	137,5	54,5	16,0	30
PA 45 FO	107,5	137,5	54,5	16,0	30
PA 50 FC	111,1	141,1	58,1	17,0	30
PA 50 FO	111,1	141,1	58,1	17,0	30
PA 55 FC	118,0	148,0	60,0	19,0	30
PA 55 FO	118,0	148,0	60,0	19,0	30
PA 60 FC	134,9	164,9	57,4	19,0	30
* PA 60 FC	134,9	164,9	57,4	19,0	30
* PA 60 FO	134,9	164,9	57,4	19,0	30
PA 65 FC	148,0	178,0	61,5	19,5	30
PA 70 FC	168,0	198,0	78,0	19,5	30
PA 70 FO	168,0	198,0	78,0	19,5	30

**Pneumatisk aktuator type PA30 - PA70**  
**Dobbeltvirkende (DA)**



Type	Vare nr.	Vægt (kg)
PA 30 DA	<b>198 811 616</b>	1,004
PA 35 DA	<b>198 811 618</b>	1,346
PA 40 DA	<b>198 811 619</b>	1,731
PA 45 DA	<b>198 811 604</b>	2,155
PA 50 DA	<b>198 811 613</b>	2,981
PA 55 DA	<b>198 811 606</b>	3,892
PA 60 DA	<b>198 811 614</b>	5,647
PA 65 DA	<b>198 811 608</b>	7,293
PA 70 DA	<b>198 811 615</b>	9,008

Type	#	D1 (mm)	D2 (mm)	D3 (mm)	D4 (inch)	D5 (mm)	L (mm)	L2 (mm)	L3 (mm)	L6 (mm)	H (mm)	H1 (mm)
PA 30 DA	F03/05	36	50	M6x9	⅜	M5x8	181,1	11	59,2	9	87,0	59,2
PA 35 DA	F03/05	36	50	M6x9	⅜	M5x8	196,1	11	64,5	10	92,3	64,5
PA 40 DA	F05/07	50	70	M8x12	⅜	M6x9	205,6	14	70,4	10	98,2	70,4
PA 45 DA	F05/07	50	70	M8x12	⅜	M6x9	242,0	17	83,3	12	111,1	83,3
PA 50 DA	F05/07	50	70	M8x12	⅜	M6x9	249,1	17	87,0	12	114,8	87,0
PA 55 DA	F07/10	70	102	M10x15	⅜	M8x12	290,2	22	107,5	15	149,5	107,5
PA 60 DA	F07/10	70	102	M10x15	⅜	M8x12	313,9	22	111,1	15	153,1	111,1
PA 65 DA	F07/10	70	102	M10x15	⅜	M8x12	339,6	22	118,0	19	160,0	118,0
PA 70 DA	F10/12	102	125	M12x18	⅜	M10x15	382,5	27	134,9	19	176,9	134,9

Type	H2 (mm)	H3 (mm)	H5 (mm)	H6 (mm)
PA 30 DA	79,2	30,3	10	20
PA 35 DA	84,5	32,5	13	20
PA 40 DA	90,4	35,7	13	20
PA 45 DA	103,3	42,8	13	20
PA 50 DA	107,0	44,8	13	20
PA 55 DA	137,5	54,5	16	30
PA 60 DA	141,1	58,1	17	30
PA 65 DA	148,0	60,0	19	30
PA 70 DA	164,9	57,4	19	30

# PPA Pneumatisk aktuator

PF 3 46 254



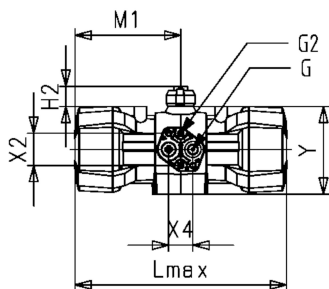
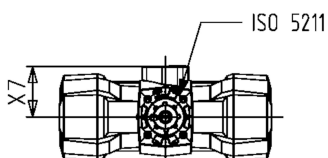
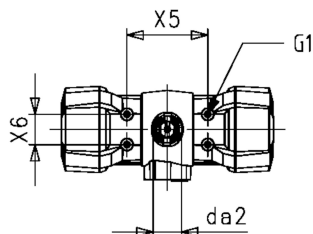
## Pneumatisk aktuator type PPA Trykløs lukket (FC) / Trykløs åben (FO)

### Generelt:

- Robust PP-GF-hus
- Robust konstruktion i plast
- Lineær momentydelse
- NAMUR tilslutning iht. VDE 3845 for integreret montering af tilbehør

### Option:

- Digital stillingsregulator RPC, RPC D, PRC PID
- Endestopboks til pneumatisk aktuator
- AS-grænseflade
- 3/2 vejs magnetventil PV94/95
- \*Baseret på 5.6 bar styretryk



Kuglehane 546 Pro	Butterflyventil type 565	Type	Vare nr.	Vægt (kg)
DN40-DN50	DN50	PPA40 FC	<b>198 155 401</b>	1,917
DN40-DN50	DN50	PPA40 FO	<b>198 155 402</b>	1,917
DN65-DN100	DN65-DN110	PPA80 FC	<b>198 155 801</b>	3,683
DN65-DN100	DN65-DN110	PPA80 FO	<b>198 155 802</b>	3,683

G	G1	H2	ISO 5211	M1	Wmax	X4	X5	X6	X7	Y	da2	Lmax	X2	E
(inch)	(mm)	(mm)		(mm)	(mm)	(mm)	(mm)	(mm)	(mm)	(mm)	(mm)	(mm)	(mm)	(mm)
¼	M5	20	F05	123	117	24	80	30	62	111	33	246	32	120
¼	M5	20	F05	123	117	24	80	30	62	111	33	246	32	120
¼	M5	20	F07	172	139	24	80	30	74	131	33	343	32	142
¼	M5	20	F07	172	139	24	80	30	74	131	33	343	32	142

### G2

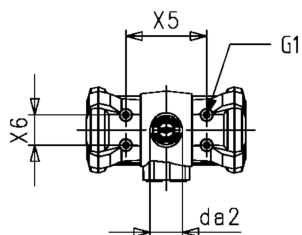
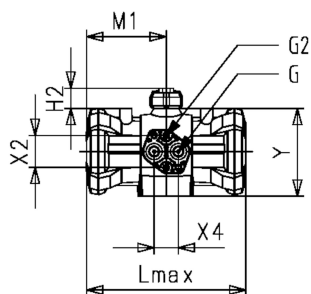
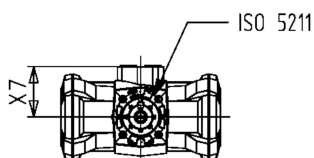
(mm)

M5

M5

M5

M5



**Pneumatisk aktuator type PPA  
Dobbeltvirkende (DA)**

**Generelt:**

- Robust PP-GF-hus
- Robust konstruktion i plast
- Lineær momentydelse
- NAMUR tilslutning iht. VDE 3845 for integreret montering af tilbehør

**Option:**

- Digital stillingsregulator RPC, RPC D, PRC PID
- Endestopboks til pneumatisk aktuator
- AS-grænseflade
- 3/2 vejs magnetventil PV94/95

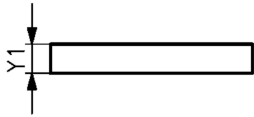
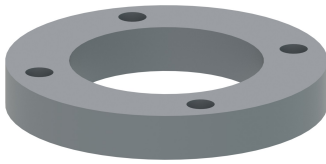
Kuglehane 546 Pro	Butterflyventil type 565	Type	Vare nr.	Vægt (kg)
DN32-DN40		PPA15 DA	<b>198 155 153</b>	0,714
DN50-DN80	DN50-DN80	PPA40 DA	<b>198 155 403</b>	1,322
DN100		PPA80 DA	<b>198 155 803</b>	2,463

G	G1	H2	ISO	M1	Wmax	X4	X5	X6	X7	Y	da2	Lmax	X2	E
(inch)	(mm)	(mm)	5211	(mm)	(mm)	(mm)	(mm)	(mm)	(mm)	(mm)	(mm)	(mm)	(mm)	(mm)
¼	M5	20	F05	80	93	24	80	30	51	88	33	159	32	94
¼	M5	20	F05	92	117	24	80	30	62	111	33	184	32	120
¼	M5	20	F07	131	139	24	80	30	74	131	33	261	32	142

- G2**
- (mm)
- M5
- M5
- M5



PF 2 06 B34



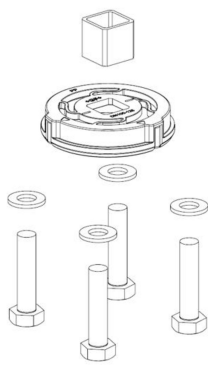
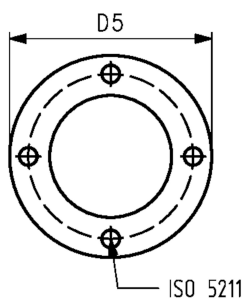
**Mellemelement til butterflyventil type 565  
Til reduktionsgear**

- Mellemsæt inkluderer forskellige skruer, møtrikker, skiver, skifteringe osv. (afhænger af aktuator og dimension)
- Mellemelementer er nødvendige som forbindelse mellem ventil og aktuator.

**Bemærk:**

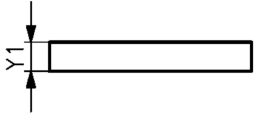
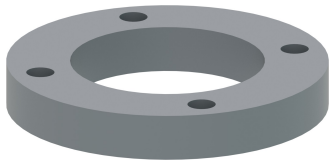
Koblingsringen til sensor til elektrisk positionsfeedback leveres med hvert mellemelement.

d (mm)	DN (mm)	Aktuator	Iht. ISO 5211	D5 (mm)	Y1 (mm)	Vare nr.
63 - 90	50 - 80	Gearbox	F07	---	---	<b>199 565 917</b>
110 - 140	100 - 125	Gearbox	F07	---	---	<b>199 565 918</b>
160 - 225	150 - 200	Gearbox	F07	---	---	<b>199 565 919</b>
280 - 315	250 - 300	EA120-250 and Gearbox	F07/F10	125	17	<b>199 565 913</b>



Example/Beispiel

PF 2 06 B34



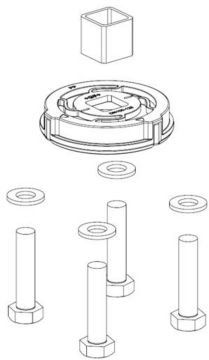
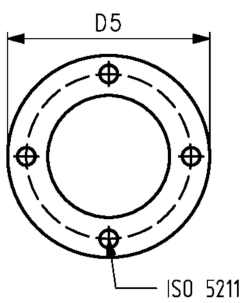
**Mellemelement til butterflyventil type 565 til elektrisk aktuator EA45-250, dEA45-250**

- Mellemsæt inkluderer forskellige skruer, møtrikker, skiver, skifteringe osv. (afhænger af aktuator og dimension)
- Mellemelementer er nødvendige som forbindelse mellem ventil og aktuator.

**Bemærk:**

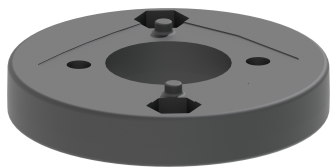
Koblingsringen til sensor til elektrisk positionsfeedback leveres med hvert mellemelement.

d (mm)	DN (mm)	Iht. ISO 5211	Vare nr.	Aktuator	D5 (mm)	Y1 (mm)
63 - 90	50	F05/F07	<b>199 565 909</b>	EA45	90	15
75 - 90	65 - 80	F07	<b>199 565 910</b>	EA120-250	---	---
110 - 140	100 - 125	F07	<b>199 565 911</b>	EA120-250	---	---
160 - 225	150 - 200	F07	<b>199 565 912</b>	EA120-250	---	---
280 - 315	250 - 300	F07/F10	<b>199 565 913</b>	EA120-250 and Gearbox	125	17



Example/Beispiel

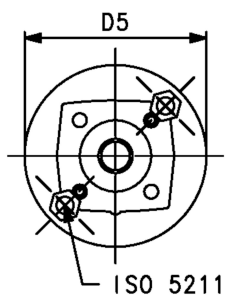
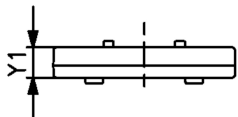
PF 3 39 K13



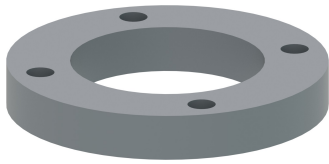
**Mellelement til type 565**  
**Til pneumatisk aktator, funktion FC/FO og DA**

- \*for DA: d63 - 90, Str. 2-3", DN 50 - 80

	<b>d</b> (mm)	<b>Size</b> (inch)	<b>DN</b> (mm)	<b>Iht. ISO</b> <b>5211</b>	<b>Vare nr.</b>	<b>Aktuator</b>	<b>D5</b> (mm)	<b>Y1</b> (mm)
*	63	2	50	F05/F07	<b>199 565 965</b>	PPA40	90	15
	75 - 90	2 ½ - 3	65 - 80	F05/F07	<b>199 565 966</b>	PPA80		



PF 2 06 B34

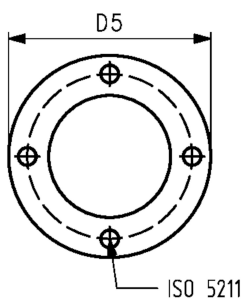
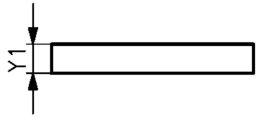


**Mellemelement til butterflyventil type 565  
Til pneumatisk aktuator, funktion FC/FO**

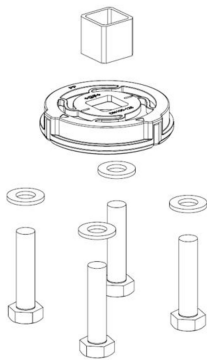
- Mellemsæt inkluderer forskellige skruer, møtrikker, skiver, skifteringe osv. (afhænger af aktuator og dimension)
- Mellemelementer er nødvendige som forbindelse mellem ventil og aktuator.

**Bemærk:**

Koblingsringen til sensor til elektrisk positionsfeedback leveres med hvert mellemelement.



Passer til	DN (mm)	Iht. ISO 5211	Vare nr.	D5 (mm)	Y1 (mm)	Y1 (mm)
d63-75 PA35 DA	50 - 65	F05/F07	<b>199 565 920</b>	90		15
d63-75 PA30 FC / d63-75 PA30 FO / d90 PA40 DA	50 - 65	F05/F07	<b>199 565 921</b>	90		15
d90 PA30 FC / d90 PA30 FO	80	F05/F07	<b>199 565 922</b>	90		15
d110 PA40 FC / d110 PA40 FO / d110-140 PA40 DA	100	F07	<b>199 565 923</b>	---		---
d140 PA45 FC / d140 PA45 FO	125	F07	<b>199 565 924</b>	---		---
d160 PA50 FC / d160 PA50 FO / d160-225 PA55-60 DA	150	F07	<b>199 565 925</b>	---		---
d225 PA60 FC / d225 PA60 FO	200	F07/F10	<b>199 565 929</b>	125		18
d280 PA65 DA	250	F10	<b>199 565 926</b>	125		18
d280 PA65 FC / d280 PA65 FO	250	F10	<b>199 565 927</b>	125		18
d315 PA70 FC / d315 PA70 FO	300	F10	<b>199 565 928</b>	125		18



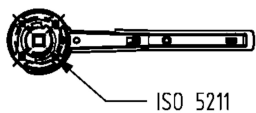
Example/Beispiel

PF 2 06 B34

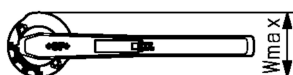
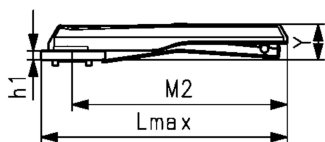


**Håndtag til butterflyventil type 565  
incl. montagesæt**

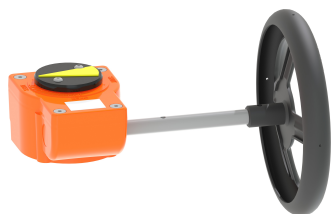
d (mm)	DN (mm)	Wmax (mm)	Lmax (mm)	lht. ISO 5211	h1 (mm)	M2 (mm)	Y (mm)	med indexplade Vare nr.
63 - 90	50 - 80	96	251	F07	13,5	204,5	53	<b>199 565 906</b>
110 - 140	100 - 125	96	301	F07	13,5	254,5	53	<b>199 565 907</b>
160 - 225	150 - 200	96	366	F07	13,5	319,5	53	<b>199 565 908</b>



ISO 5211



PF 2 31 159



**Reduktionsgear med håndhjul type 565, 567 og 578**

- Til aktivering af ventil via et reduktionsgear. Egnede til alle GF butterflyventiler.
- Mellemelement er nødvendig.
- Denne version anbefales ikke til brug i udendørs eller korrosive miljøer.

d (mm)	DN (mm)	Tomme (inch)	Vare nr.
63 - 225	50 - 200	2 - 8	<b>161 483 471</b>
280 - 315	250 - 300	10 - 12	<b>161 483 472</b>

PF 2 06 B34

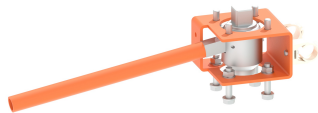


**Reduktionsgear  
med direkte monteret kædehjul  
til Butterflyventil type 567/578 og 565**

- Kæder skal bestilles separat.
- Formontering er mulig. Kontakt GF hvis det er påkrævet.

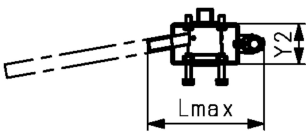
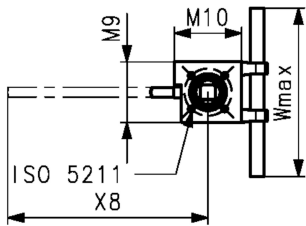
d (mm)	DN (mm)	Tomme (inch)	Vare nr.	Type
63 - 90	50 - 80	2 - 3	<b>199 565 980</b>	567/578
110 - 140	100 - 125	4 - 5	<b>199 565 981</b>	567/578
160 - 225	150 - 200	6 - 8	<b>199 565 982</b>	567/578
280 - 315	250 - 300	10 - 12	<b>199 565 983</b>	567/578
63 - 90	50 - 80	2 - 3	<b>199 565 984</b>	565
110 - 140	100 - 125	4 - 5	<b>199 565 985</b>	565
160 - 225	150 - 200	6 - 8	<b>199 565 986</b>	565
280 - 315	250 - 300	10 - 12	<b>199 565 987</b>	565

PF 2 06 B34

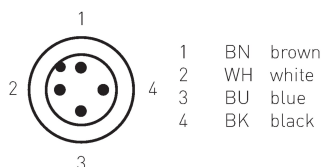
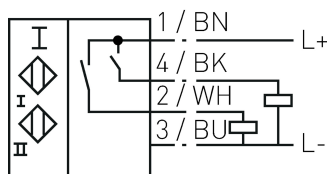
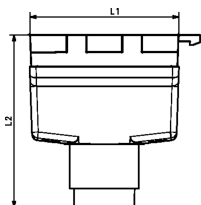
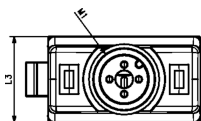


**Manuel håndnødbetjening til butterflyventil type 565**

d (mm)	DN (mm)	Iht. ISO 5211	Lmax (mm)	Wmax (mm)	M9 (mm)	M10 (mm)	X8 (mm)	Y2 (mm)	Vare nr.
63 - 90	50 - 80	F07	172	250	90	100	298	60	<b>199 565 914</b>
110 - 140	100 - 125	F07	172	250	90	100	298	60	<b>199 565 915</b>
160 - 225	150 - 200	F07	172	250	90	100	298	60	<b>199 565 916</b>



PF 2 31 798



## Tilbagemelder med LED Til kuglehane 546 Pro, 543 Pro og Butterflyventil 565/567/578

### Generelt:

- Tilbehør til kuglehane type 546 Pro, 543 Pro og Butterflyventil 565/567/578
- Muliggør elektrisk tilbagemelding af position, inkl. LED, i kombination med GF-kontaktring
- IP67 rating
- Indvendig tilslutning og kabler kan bestilles – se 198546150 – 154
- NAMUR version har ATEX og IECEx certifikation
- Dimensioner: Kuglehane 546 Pro og 543 Pro DN10-100, Butterflyventil 565 DN50-300, Butterflyventil 567/578 DN50-200 og DN350-600

### Specifikationer

- Hus materiale: PBTGF20
- Switch funktion: 2x normally open (NO)
- Output type: PNP eller NPN
- Output polaritet: DC
- Output type: 3-leder
- Driftsspænding ( $U_b$ ): 10...30V DC
- Beskyttelse mod omvendt polaritet: alle tilslutninger
- Spændingsfald ( $U_d$ ):  $\leq 3V$
- Driftsstrøm ( $I_L$ ): 0...150mA
- Strøm i slukket tilstand ( $I_r$ ): 0... 0.5mA typ. 0.1  $\mu A$  ved 25°C
- Forsyningsstrøm uden belastning ( $I_0$ ):  $\leq 25mA$
- Omgivelsestemperatur: -25°C til +70°C
- Tilslutning (system side): 4-pin, M12 x 1 connector
- Standarder: EN 60947-5-2:2007, EN 60947-5-2/A1:2012 IEC 60947-5-2:2007, IEC 60947-5-2 AMD 1:2012
- MTTF<sub>d</sub> 948 a

### Bemærk:

\*NAMUR sensor virker ikke med 565

For manuelle ventiler kræves en ekstra koblingsring (varenr. 199565900-199565003). For elektriske og pneumatiske ventiler er koblingsrigen allerede formonteret.

	LED Signal farve	PNP Vare nr.	Vægt (kg)	NPN Vare nr.	Namur (Atex) Vare nr.	L1 (mm)	L2 (mm)	L3 (mm)	M1
Closed: green / open: red		198 546 001	0,050	198 546 005	198 546 003	26	30	15	M12
Lukket: Rød / Åben: Grøn		198 546 002	0,050	198 546 006	198 546 004	26	30	15	M12

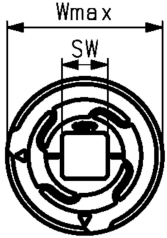
Technical data	PNP/NPN	NAMUR
Technology	Inductive	
Output circuit	PNP, NPN 2x normally open (NO)	NAMUR 2x normally closed (NC)
Hysteresis	Typically 5%	Typically 10%
Switching frequency	<500 Hz	<1000 Hz
Output indicator	<b>Output 1 / 2</b> LED red / green LED green / red LED red / green LED green / red	<b>Output 1 / 2</b>  LED red / green LED green / red
Voltage supply range +Vs	10...30V DC	8.2 V
Operating current	0...150 mA	
Voltage drop (U <sub>d</sub> )	$\leq 3V$	
Off-state current (I <sub>r</sub> )	0... 0.5mA typ. 0.1 $\mu A$ at 25°C	
No-load supply current (I <sub>0</sub> )	$\leq 25$ mA	$\geq 3$ mA
MTTF <sub>d</sub>	780 a	2122 a
Short circuit protection		Yes
Reverse polarity protection		Yes
Protection class		IP67
Housing material		PBTGF20
Operating temperature	-25...70 °C (-13...158°F)	
Connection	4-pin, M12x1	
NAMUR Version Approvals/Certificates	Safety Integrity Level: SIL 2 IECEX TUR 20.0002X (Ga, Gb, Mb) TUV 19 ATEX 8467 X(Ga, Gb)	

PF 2 06 B34

**Kontaktring til tilbagemelder til butterflyventil type 565**



d (mm)	DN (mm)	Iht. ISO <b>5211</b>	SW (mm)	Wmax (mm)	Hmax (mm)	Vare nr.
63 - 90	50 - 80	F07	11,0	57,7	12,5	<b>199 565 900</b>
110 - 140	100 - 125	F07	14,0	57,7	12,5	<b>199 565 901</b>
160 - 225	150 - 200	F07	17,0	57,7	12,5	<b>199 565 902</b>
280 - 315	250 - 300	F10	22,1	79,8	12,5	<b>199 565 903</b>



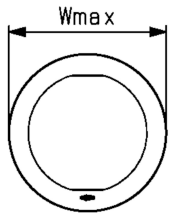
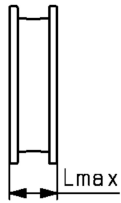


PF 2 06 B34

Tætning til butterflyventil type 565



d (mm)	DN (mm)	Lmax (mm)	Wmax (mm)	EPDM Vare nr.	FKM Vare nr.
63	50	45,2	85,5	199 565 930	199 565 940
75	65	48,4	105,5	199 565 931	199 565 941
90	80	48,4	122,5	199 565 932	199 565 942
110	100	54,6	142,5	199 565 933	199 565 943
140	125	59,0	169,5	199 565 934	199 565 944
160	150	59,0	194,5	199 565 935	199 565 945
225	200	63,0	248,0	199 565 936	199 565 946
280	250	72,0	304,0	199 565 937	199 565 947
315	300	82,8	358,0	199 565 938	199 565 948

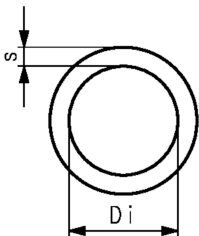


PF 2 06 B34

O-ring til butterflyventil type 565



d (mm)	DN (mm)	Di (mm)	s (mm)	EPDM Vare nr.	FKM Vare nr.
63 - 90	50 - 80	13,95	2,62	199 565 951	199 565 961
110 - 140	100 - 125	17,13	2,62	199 565 952	199 565 962
160 - 225	150 - 200	20,22	3,53	199 565 953	199 565 963
280 - 315	250 - 300	24,99	3,53	199 565 954	199 565 964

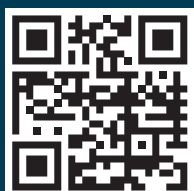






## Lokal support i hele verden

Besøg vores hjemmeside for at finde din lokale specialist:  
[www.gfps.com/565](http://www.gfps.com/565)



Oplysningerne og de tekniske data (tilsammen "Data") heri er ikke bindende, medmindre de udtrykkeligt er bekræftet skriftligt. Dataene udgør hverken udtrykkelige, underforståede eller garanterede egenskaber, ej heller garanterede egenskaber eller en garanteret holdbarhed. Alle data er med forbehold for ændringer. Georg Fischer Piping Systems' generelle vilkår og betingelser for salg er gældende.