

Stress Less[®]

Rørbærer-system

Endelig, et rørbærer-system
designet til rørsystemer i plast

Årtiers tekniske erfaring med at designe rørsystemer i plast har ført til, at vi udviklede et rørbærer-system, der er specielt designet til at eliminere spændingsoverførsel til røret forårsaget af termisk ekspansion eller overspænding af klemmer på røret. Det patenterede design består af en unik designet plastindsats, der tillader rørets frie bevægelse under termisk ekspansion og absorberer alvorlige trykstød, når spændinger opstår. Den krombelagte metalring opfylder standarder for rørbærere og rørbøjler og modstår et utal af driftsforhold, inklusive det seismiske og korrosive miljø.

Stress Less[®] rørbærer-system er designet med et mellemrum mellem plastindsatsen og den ydre diameter på det rør, det understøtter. Denne specielt konstruerede afstand og glatte plastindsats tillader røret at glide frit i aksial retning med minimal belastning og slid under hver termisk ekspansionscyklus.

Beskyttelse af plastrøret

Krombelagt metalring

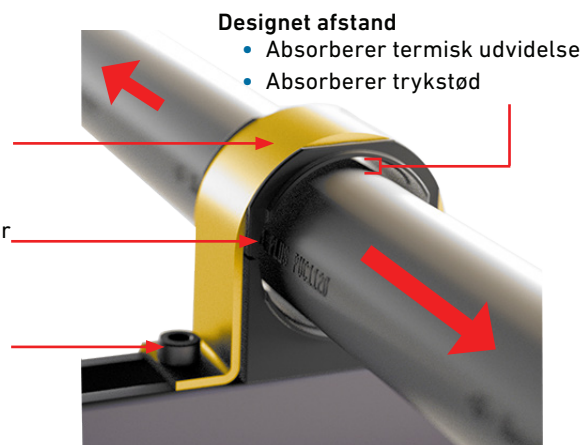
- Korrosion- og kemisk resistent
- Inden- og udendørs anvendelse

Glat plastindsats med UV-hæmmere

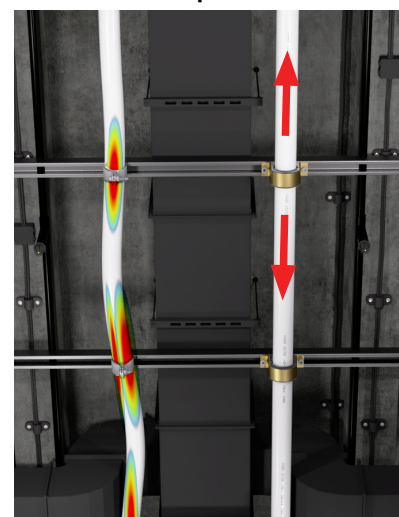
- Ingen skarpe hjørner i kontakt med rør
- Lav friktionskoefficient tillader rørbevægelse

Låser på profiljern

- Kan ikke overspændes på røret

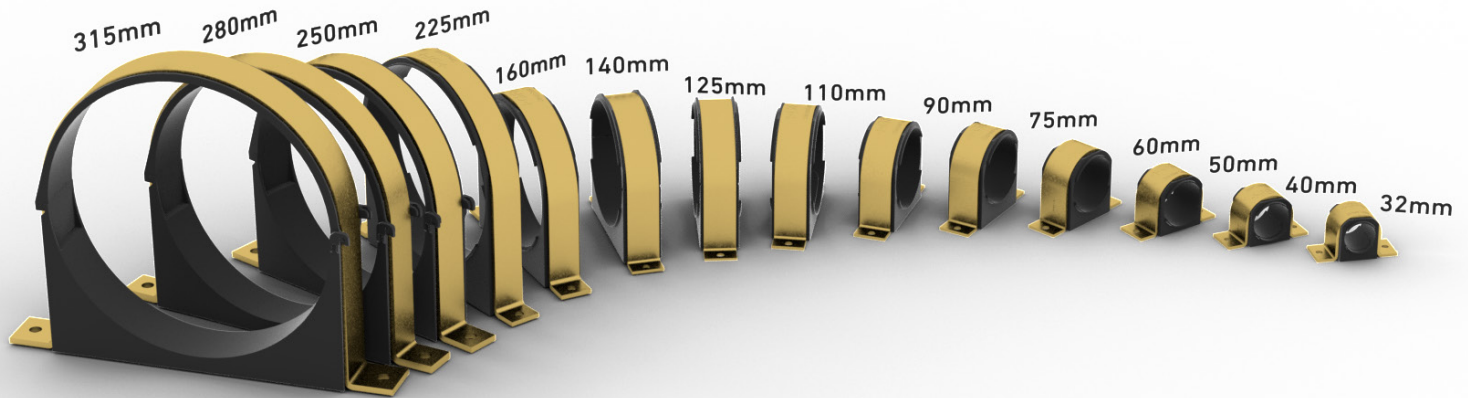


Traditionel clamp Stress Less[®]



Et rørberer-system designet til rørsystemer i plast

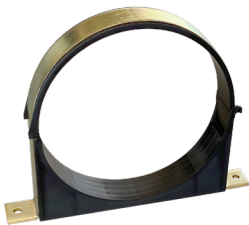
d32-315 mm



Passer til mm og tomme d32-315 mm (1/2" til 12")

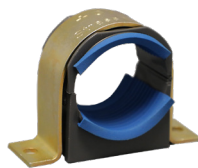
Stress Less® Produkter

Stress Less® rørberer-system inkluderer rørberere, rørbøjle og ventilstøtte, hvilket giver installtøren mulighed for at montere direkte på enhver flad overflade, på profiljern, vandret i rørbøjle, eller lodret.



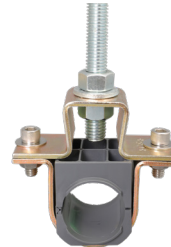
Rørberer

- Nye str. i tommer: 5", 10" og 12"
- Nye str. i mm: 125mm, 140mm, 250mm, 280mm og 315mm
- Større str. udviklet med forbedret plast
- Indsats og metalbøjle
- Dimensionområde:
 - Tomme: 1/2" til 12"
 - Metrisk: d20 - 315mm



Lodret rørberer

- Inkluderer blå elastomer strips for friktionshjælp på lodrette rør
- Friktionshjælp er stærk nok til at holde både rør og væske
- Dimensionsområde:
 - Tomme: 1/2" til 2"
 - Metrisk: 20mm til 63mm



Rørbøjle

- Nye tomme str.: 5", 10" og 12"
- Nye str. i mm: 125mm, 140mm, 250mm, 280mm og 315mm
- Sæt inkluderer: 1 rørbøjle, 2 bolte, 2 møtrikker, 4 skiver (matchende rørføring medfølger ikke)
- Dimensionområde:
 - Tomme: 1/2" til 12"
 - Metrisk: d20 - 315mm



Ventilstøtte

- Monteres på følgende GF-ventiler med integreret gevindbøsning: Type 546, 523, 543 horisontal, 5-serie membranventiler
- Monteres på plan overflade eller profiljern
- Dimensionområde:
 - Tomme: 1/2" til 2"
 - Metrisk: d16-63 mm



Scan for at se produktvideo