

COOL-FIT

Rester cool dans la lutte contre la COVID-19

SENFA installe COOL-FIT pour la production de masques

Démarrage rapide de la production
française de masques grâce à un
système de tuyauterie pré-isolée.

Le spécialiste du textile SENFA produit des masques sans interruption grâce à COOL-FIT

SENFA

Le coronavirus tient le monde en haleine. Les besoins de masques vont croissant. GF Piping Systems, en collaboration avec le spécialiste en technique du bâtiment ENGIE Axima, a aidé le transformateur textile français SENFA à se convertir à la production de masques aussi tôt que possible grâce à l'installation rapide du système de tuyauterie innovant COOL-FIT. La production de masques a démarré en quatre semaines seulement afin de soutenir la lutte contre la COVID-19.

Contexte du projet

Le coronavirus a apporté avec lui un besoin imprévisible en masques. L'entreprise de revêtements textiles SENFA, située à Sélestat en Alsace, disposait de l'expertise idéale pour produire ces masques. Les machines nécessaires à la production du matériel pour les masques en tissu ont été commandées rapidement. Toutefois, les ateliers de production étant devenus trop chauds en été, l'infrastructure a dû être adaptée. L'installation d'une centrale de froid dotée de ventilateurs de plafond compatible avec le système COOL-FIT de GF Piping Systems a pu résoudre le problème.

Solution technique sélectionnée

Le défi de cette installation a été le manque de temps. L'installateur du spécialiste en technique du bâtiment ENGIE Axima explique : « SENFA nous avait demandé de trouver la solution la plus fiable afin que l'installation se fasse rapidement et que rien ne vienne entraver la production. » Avec COOL-FIT, ENGIE Axima a pu offrir encore plus que prévu : « Les produits COOL-FIT ont été si faciles à installer qu'il n'a pas été nécessaire d'arrêter la production – l'installation a pu se dérouler en parallèle, sans perturber la production », ajoute l'installateur. Au total, 800 mètres de système de tuyauterie COOL-FIT de dimensions d50 mm – d160 mm ont été installés pour le système de refroidissement.

Les améliorations obtenues

Grâce au soutien constant de GF Piping Systems, SENFA a pu se concentrer sur ses activités quotidiennes et sur la production de masques, d'intérêt national. Soixante millions de masques en tissu ont ainsi pu être produits de mai à octobre 2020. Et puisque la production de masques en tissu peut fonctionner sans interruption et que le système de tuyauterie COOL-FIT est fiable, SENFA peut maintenant se concentrer sur la production d'autres types de masques.

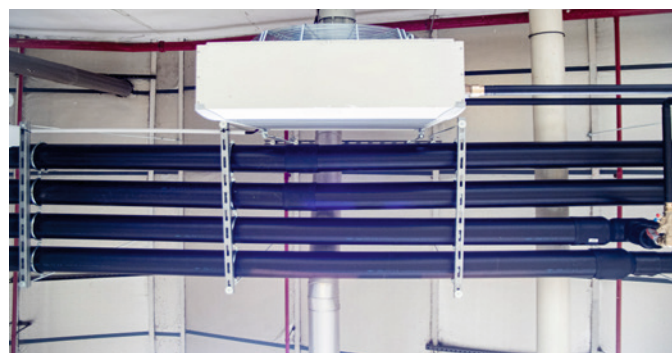
Votre contact

Georg Fischer Piping Systems Ltd.
Ebnatstrasse 111
8201 Schaffhouse/Suisse

Téléphone +41 (0)52 631 11 11
mail@georgfischer.com
www.gfps.com



Les systèmes de tuyauterie COOL-FIT ont pu être installés sans interrompre la production de masques.



Grâce au système COOL-FIT sans entretien, SENFA a pu économiser 30 % d'énergie lors du refroidissement.

Avantages clients

- La conductibilité thermique plus faible du plastique et l'isolation robuste en mousse minimisent les pertes d'énergie et baissent les coûts d'exploitation.
- GF Piping Systems propose aux clients d'effectuer leur propre montage grâce à un service de location de poste d'électrosoudage et d'outils.
- Installation rapide grâce aux tuyaux en plastique légers pré-isolés.

Les informations et les données techniques (ci-après « Données ») contenues ici ne sont pas contractuelles, sauf mention explicite par écrit. Les données ne constituent pas une garantie expresse ou implicite des caractéristiques et ne garantissent pas des propriétés spécifiques ou une durabilité. Toutes les données sont sujettes à modification. Les conditions générales et les conditions de vente de Georg Fischer Piping Systems sont applicables.

+GF+