

**Schnellnavigation**

- Technische Daten
- Produktbeschreibung
- Einbauhinweise
- Abmessungen und Bestellübersicht - Muffen
- Abmessungen und Bestellübersicht - Stutzen
- Abmessungen und Bestellübersicht - Fussventil
- Ersatzteile
- Zubehör

**Technisches Datenblatt**

# Typ 561/562 Kegel-Rückschlagventil





Die Kegel-Rückschlagventile der Typen 561 und 562 sind für den Rückflussschutz in Rohrleitungssystemen in den Bereichen Wasseraufbereitung, chemische Verarbeitung, Mikroelektronik, Lebensmittel und Getränke, Schiffsbau und Kühlung konzipiert. Sie sind auf den Betrieb mit sauberen Flüssigkeiten, zähflüssigen und gasförmigen Medien ausgelegt.

- Selbstschliessendes Konusdesign, das den Durchfluss nur in eine Richtung zulässt
- Geräuscharmer Betrieb für erhöhte Betriebssicherheit und Komfort
- Typ 561 ohne Feder für Anwendungen mit geringem Öffnungsdruck
- Typ 562 mit integrierter Feder für garantierte Dichtheit in jeder Einbaulage
- Feste Dichtungsposition verhindert Verschiebung, Verformung oder Auswaschung
- Aerodynamische Strömungsgeometrie für deutlich höhere Durchflussraten als bei Kugelhähnen
- Korrosionsbeständige Werkstoffe und selbstreinigendes Design für reduzierten Wartungsaufwand

04/2026-A 1271486

Die hierin enthaltenen Informationen und technischen Daten (insgesamt „Daten“) sind nicht verbindlich, sofern sie nicht ausdrücklich schriftlich bestätigt werden. Die Daten begründen weder ausdrückliche, stillschweigende oder zugesicherte Merkmale noch garantierte Eigenschaften oder eine garantierte Haltbarkeit. Änderungen aller Daten bleiben vorbehalten. Es gelten die Allgemeinen Verkaufsbedingungen der Georg Fischer Piping Systems.  
© Georg Fischer Piping Systems Ltd, 8201 Schaffhausen/Schweiz  
Tel. +41 52 631 11 11 • www.gfps.com • E-Mail: info.ps@georgfischer.com

## Technische Daten

Spezifikationen		Typ 561	Typ 562
			
Funktion		Ohne Feder	Mit Feder
Dimensionen		d16/DN10 – d110/DN100, 3/8" – 4"	
Werkstoffe	Ventilkörper	PVC-U, PVC-C, ABS, PP-H, PVDF	
	Dichtung	EPDM, FKM, FFKM	
	Kegel	PP-H, PVDF	PVC-U, PVC-C, ABS, PP-H, PVDF
	Feder	-	Standard: Edelstahl V2A Optional: Nimonic 90, V2A mit HALAR-Beschichtung
Druckstufen	PN16	PVC-U, PVC-C, PVDF	
	PN10	PP-H, ABS	
Anschlussvarianten		Klebarmaturen ISO, BS, ASTM/ANSI, JIS	
		Klebestutzen ISO	
		Gewindemuffen ISO, BS, ASTM/ANSI	
		Festflansche ISO, BS	
		Stumpfschweisstützen, lang, PE100 SDR17 ISO	
Durchflussmedien	Fremdkörperfreie, zähflüssige, dickflüssige sowie gasförmige Medien. Die chemische Beständigkeit ist abhängig vom gewählten Werkstoff ( <a href="#">siehe Online-Tool ChemRes PLUS</a> ).		
Produktnorm	EN ISO 16137		
Prüfnorm	ISO 9393-2, EN 12266-1		
Zulassungen	ACS, FDA, DIBt, TA-Luft, NAMSA, KIWA*		



\* Für Dimensionen bis zu d63/DN50/2"

### Kv 100-Werte

DN (mm)	Zoll (inch)	d (mm)	Kv 100 (l/min)	Cv 100 (US gal/min)	Kv 100 (m <sup>3</sup> /h)
10	3/8	16	190	13	11
15	1/2	20	190	13	11
20	3/4	25	380	26	23
25	1	32	460	32	28
32	1 1/4	40	850	59	51
40	1 1/2	50	1'080	75	65
50	2	63	1'670	115	100
65	2 1/2	75	2'950	204	177
80	3	90	3'600	248	216
100	4	110	4'150	286	249

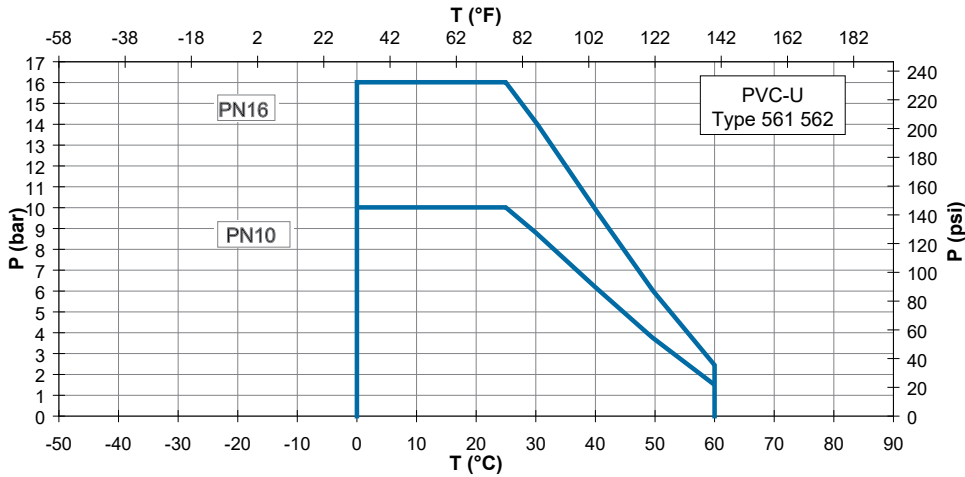
### Druck-Temperatur Diagramme

Die Druck-Temperatur-Diagramme basieren auf einer Lebensdauer von 25 Jahren und gelten für Wasser oder wasserähnliche Medien.

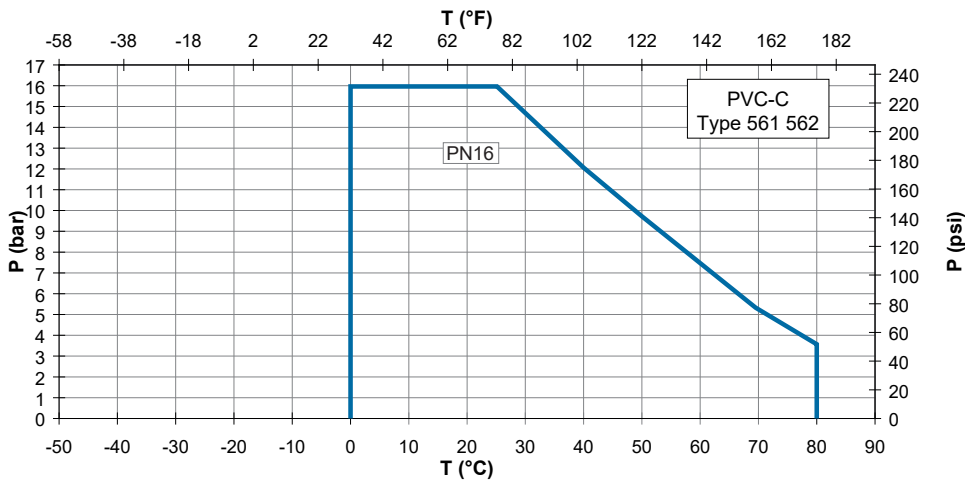
T Temperatur (°C, °F)

P Zulässiger Druck (bar, psi)

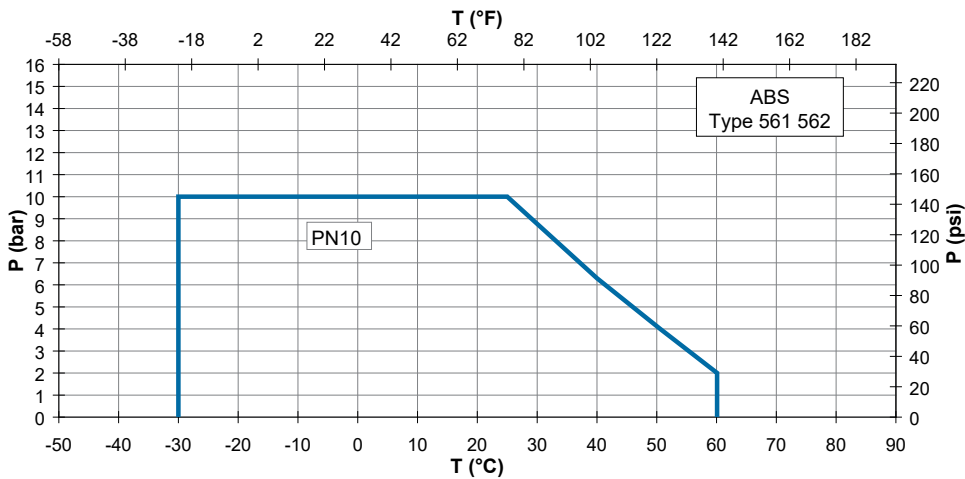
#### PVC-U



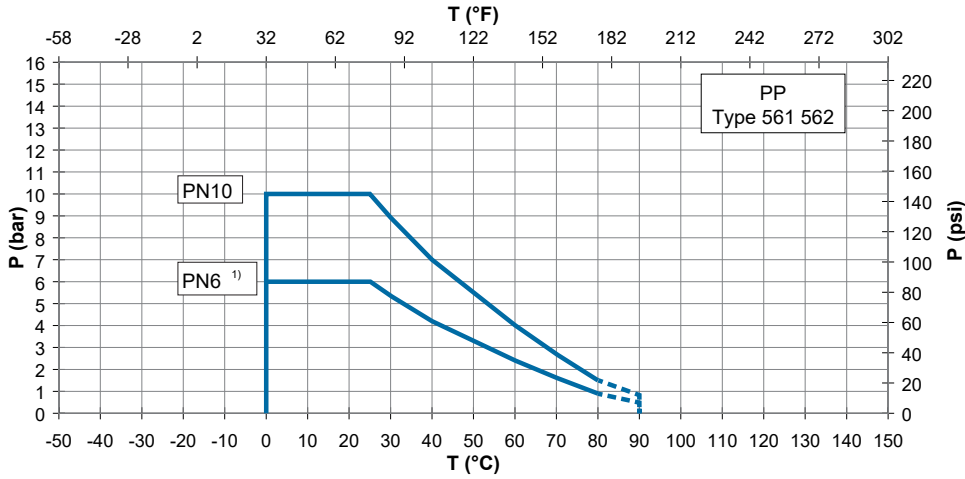
#### PVC-C



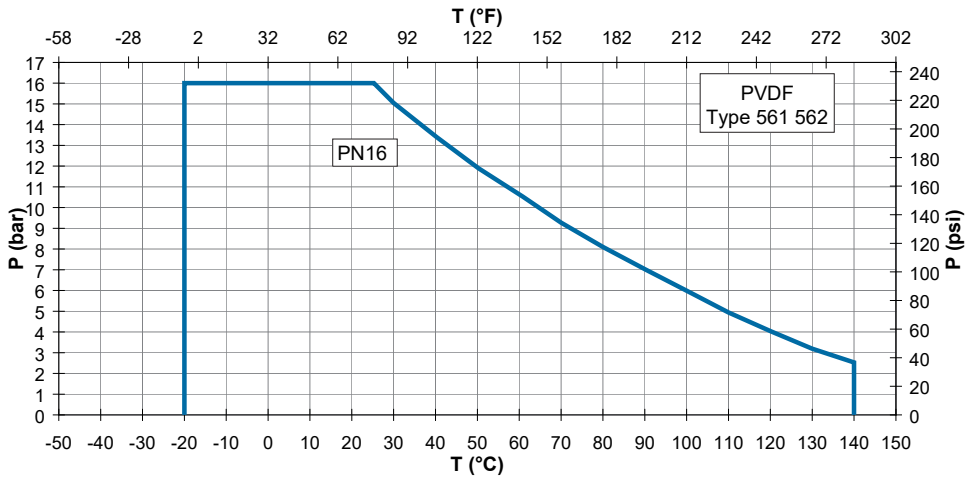
#### ABS



PP

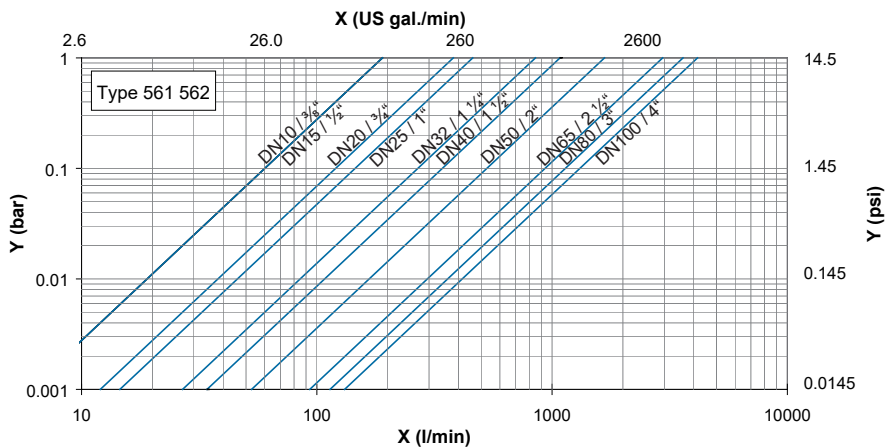


PVDF



Druckverluste

561-562



- X Durchflussrate (l/min, US gal./min)
- Y Druckverlust  $\Delta p$  (bar, psi)

**Öffnungsdruck / Dichtheit für Typ 561**

DN (mm)	Inch (inch)	d (mm)	Öffnen (vertikaler Einbau)				Schliessen <sup>1)</sup>
			Differenz- druck zum Abheben des Kegels (bar)	Differenz- druck für Vollhub des Kegels (bar)	Durchfluss für Vollhub des Kegels (l/min)	Min. Strö- mungsge- schw. für Vollhub (m/sec)	Dicht ab (bar)
10	3/8	16	0.006	0.01	8	0.7	0.2
15	1/2	20	0.006	0.01	9	0.7	0.2
20	3/4	25	0.006	0.01	13	0.7	0.2
25	1	32	0.01	0.01	18	0.8	0.2
32	1 1/4	40	0.01	0.01	35	0.8	0.2
40	1 1/2	50	0.015	0.01	70	0.8	0.2
50	2	63	0.015	0.01	100	0.8	0.2
65	2 1/2	75	0.02	0.01	120	0.9	0.2
80	3	90	0.02	0.01	170	0.9	0.2
100	4	110	0.025	0.08	250	1.0	0.2

<sup>1)</sup> vertikale und horizontale Installation.

Die Angaben in der Tabelle gelten für Wasser oder wasserähnliche Medien mit einer Dichte von ca. 1g/cm<sup>3</sup>. Werden Medien mit einer höheren Dichte eingesetzt, so ist darauf zu achten, dass je nach verwendetem Werkstoff der Kegel aufschwimmen kann und dadurch die Schliessfunktion nicht mehr gegeben ist. Dies ist vom eingesetzten Werkstoff abhängig. Die Werte für die Öffnungsbedingungen gelten für vertikalen Einbau (empfohlene Einbaulage). Bei horizontalem Einbau öffnet das Ventil bereits bei deutlich kleineren Differenzdrücken.

Werkstoff	Dichte (g/cm <sup>3</sup> )
ABS	1.03
PP-TV 20 (Kegel: PP-talk)	1.05
PVC-U	1.38
PVC-C	1.50
PVDF	1.78

**Druck zum Anheben des Kegels Typ 562**

DN (mm)	Zoll (inch)	d (mm)	Differenzdruck bis Anheben des Kegels (bar)
10	3/8	16	0.04
15	1/2	20	0.04
20	3/4	25	0.04
25	1	32	0.04
32	1 1/4	40	0.05
40	1 1/2	50	0.05
50	2	63	0.05
65	2 1/2	75	0.06
80	3	90	0.07
100	4	110	0.08

## Produktbeschreibung



- 1 Überwurfmutter
- 2 Anschlussstück
- 3 O-Ring
- 4 Einschraubteil
- 5 Dichtring
- 6 Dichtungsstützring
- 7 Kegel
- 8 Feder (Typ 562)
- 9 Gehäuse

## Einbauhinweise

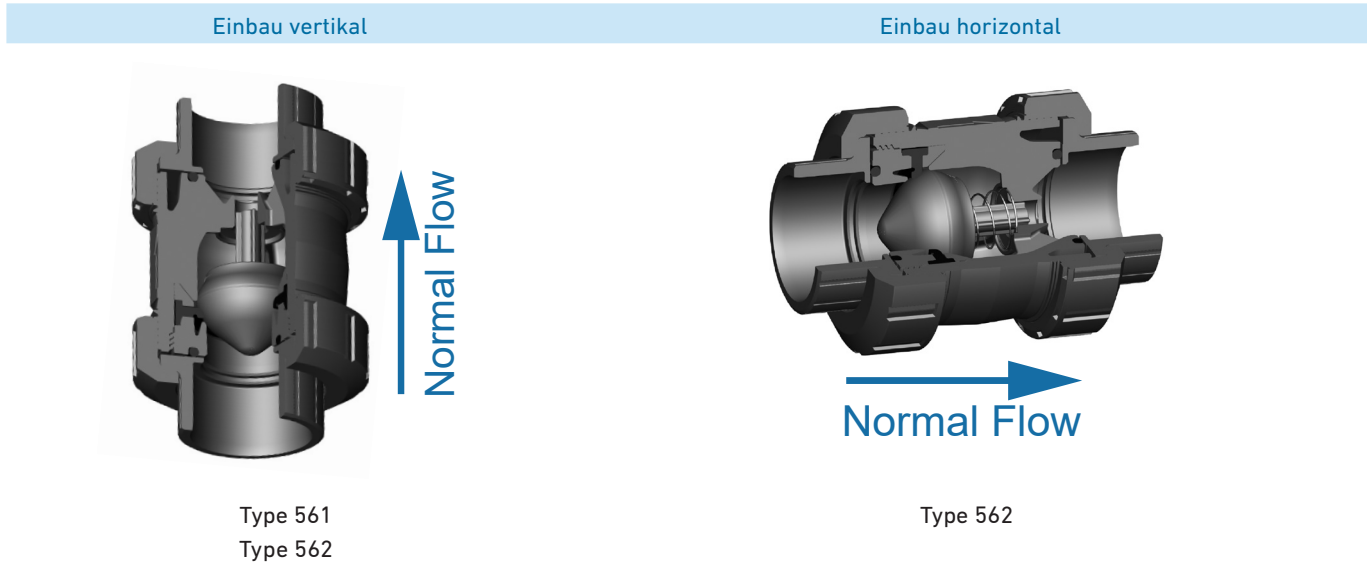
- Vor oder nach Pumpen, anderen Armaturen oder Richtungsänderungen ist eine Beruhigungsstrecke von 10xDN vor, sowie 5xDN nach dem Ventil vorzusehen.
- Rückschlagventile sind für Medien mit Feststoffen nicht geeignet. Bei der Auswahl des Rückschlagventils ist darauf zu achten, dass die Dichte (spezifisches Gewicht) des Kegels grösser ist als die Dichte des Mediums (Ausnahme: Entlüftungsventil).
- Bei Verwendung als Entlüftungsventil muss die Dichte des Rückschlagkegels kleiner sein als die Dichte des Mediums.
- Das Rückschlagventil muss für eine einwandfreie Funktion über den Rohrquerschnitt gleichmässig angeströmt werden. Bei Bedarf (nach Pumpen, Richtungsänderungen) ist eine Beruhigungsstrecke vorzusehen. Kavitation vermeiden.
- Einschraubteile besitzen ein linksdrehendes Gewinde, um versehentliches Aufdrehen zu vermeiden, wenn Verbindungsteile mit Gewinde vom Rohr entfernt werden.
- GF Piping Systems rät davon ab, die Rückschlagventile Typ 561, 562 als Be- und Entlüftungsventile zu verwenden. Für diese Anwendung die speziell entwickelten Be- und Entlüftungsventile Typ 595 und 591 verwenden.

### Pfeilangaben

- Der Pfeil auf dem Ventilgehäuse gibt die Durchflussrichtung an. Bei vertikalem Durchfluss ist nur die Durchflussrichtung aufwärts zulässig, d. h. der Pfeil muss nach oben zeigen. Bei umgekehrtem Einbau ist die Absperrfunktion nicht gewährleistet.



Installation direction



Verbindungstechnik

Durch Schweiß- und Klebeverbindungen dürfen nur identische Werkstoffe miteinander verbunden werden. Rohrleitungsabschnitte mit Klebeverbindungen sind nach Fertigstellung so bald wie möglich drucklos mit Wasser zu spülen. Die Überwurfmutter des Rückschlagventils handfest anziehen.

Öffnungs- und Schliessbedingungen

Die Werte für die Öffnungsbedingungen gelten für den vertikalen Einbau (empfohlene Einbaulage). Bei horizontalem Einbau öffnet das Ventil bereits bei deutlich kleineren Differenzdrücken.

Wartungshinweise

Rückschlagventile benötigen im normalen Betrieb keine Wartung. Es reicht aus, periodisch zu überprüfen, ob nach aussen kein Medium austritt. Bei Leckage oder sonstigen Störungen ist unbedingt der Abschnitt "Sicherheitshinweise" zu beachten. Es wird empfohlen, Rückschlagventile die dauerhaft in der gleichen Stellung sind, 1 bis 2 Mal pro Jahr zu betätigen, um ihre Funktionsfähigkeit zu überprüfen.

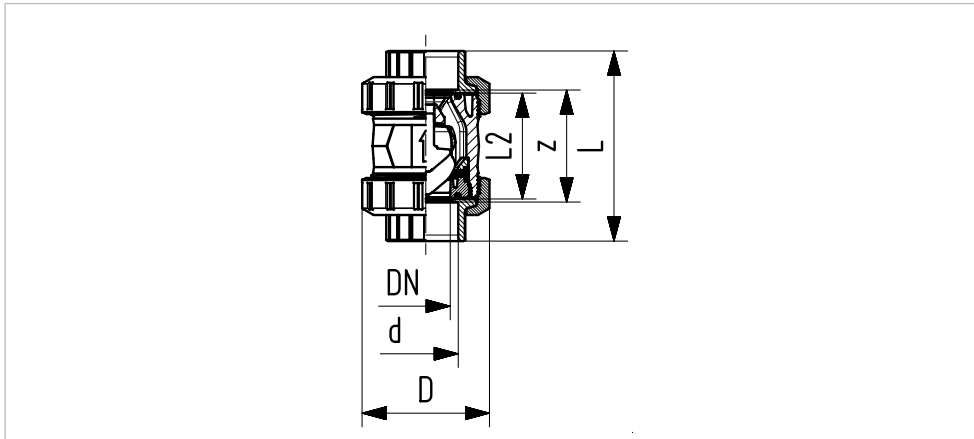
**i** Die Installation und Wartung muss gemäss der entsprechenden Installationsanleitung ausgeführt werden. Diese liegt dem Produkt bei und ist verfügbar unter [www.gfps.com/is-manuals-valves](http://www.gfps.com/is-manuals-valves)

Richtwerte für die Schraubenbefestigung

DN (mm)	Inch (inch)	d (mm)	Gesamtanzahl Schrauben	Drehmoment Flachdichtung		Drehmoment Profil-Flachdichtung	
				(Nm)	(lb-ft)	(Nm)	(lb-ft)
15	½	20	4 x M12 x 50	10	7.4	10	7.4
20	¾	25	4 x M12 x 55	10	7.4	10	7.4
25	1	32	4 x M12 x 60	15	11	10	7.4
32	1¼	40	4 x M16 x 65	20	15	15	11
40	1½	50	4 x M16 x 70	25	18	15	11
50	2	63	4 x M16 x 75	35	26	20	15
65	2½	75	4 x M16 x 90	50	37	25	18
80	3	90	8 x M16 x 100	30	22	15	11
100	4	110	8 x M16 x 130	35	26	20	15

## Abmessungen und Bestellübersicht - Muffen

### Typ 561/562 mit Klebemuffen oder Schweissmuffen



DN (mm)	closest (inch)	d (mm)	D (mm)	L (mm)	L2 (mm)	z (mm)
10	3/8	16	50	92	56	64
15	1/2	20	50	95	56	64
20	3/4	25	58	110	65	72
25	1	32	68	123	71	79
32	1 1/4	40	84	146	85	94
40	1 1/2	50	97	157	89	95
50	2	63	124	183	101	107
65	2 1/2	75	166	233	136	144
80	3	90	200	254	141	151
100	4	110	238	301	164	174

#### PVC-U

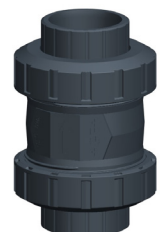
Rückschlagventil Typ 561, ohne Feder, mit Klebemuffen Inch ASTM, PVC-U, Silikonfrei, PN16

DN (mm)	d (mm)	Size (inch)	EPDM Code	FKM Code
10	16	3/8	161561241	161561251
15	20	1/2	161561242	161561252
20	25	3/4	161561243	161561253
25	32	1	161561244	161561254
32	40	1 1/4	161561245	161561255
40	50	1 1/2	161561246	161561256
50	63	2	161561247	161561257
65	75	2 1/2	161561248	161561258
80	90	3	161561249	161561259
100	110	4	161561250	161561260



Rückschlagventil Typ 561, ohne Feder, mit Klebemuffen Inch BS, PVC-U, PN16

DN (mm)	d (mm)	Size (inch)	EPDM Code	FKM Code
10	16	3/8	161561061	161561071
15	20	1/2	161561062	161561072
20	25	3/4	161561063	161561073
25	32	1	161561064	161561074
32	40	1 1/4	161561065	161561075
40	50	1 1/2	161561066	161561076
50	63	2	161561067	161561077
65	75	2 1/2	161561008	161561018
80	90	3	161561069	161561079
100	110	4	161561070	161561080



## Rückschlagventil Typ 561, ohne Feder, mit Klebemuffen Inch ASTM Inklusive 2 Gewindemuffen NPT NPT, PVC-U, PN16

DN (mm)	d (mm)	Size (inch)	EPDM Code	FKM Code
10	16	3/8	161561101	161561111
15	20	1/2	161561102	161561112
20	25	3/4	161561103	161561113
25	32	1	161561104	161561114
32	40	1 1/4	161561105	161561115
40	50	1 1/2	161561106	161561116
50	63	2	161561107	161561117
65	75	2 1/2	161561108	161561118
80	90	3	161561109	161561119
100	110	4	161561110	161561120



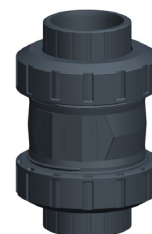
## Rückschlagventil Typ 561, ohne Feder, mit Klebemuffen JIS, PVC-U, PN16

DN (mm)	d (mm)	Size (inch)	EPDM Code
15	20	1/2	161561302
20	25	3/4	161561303
25	32	1	161561304
32	40	1 1/4	161561305
40	50	1 1/2	161561306
50	63	2	161561307
65	75	2 1/2	161561308
80	90	3	161561309
100	110	4	161561310



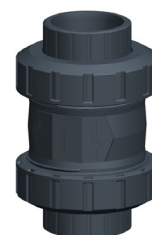
## Rückschlagventil Typ 561, ohne Feder, mit Klebemuffen metrisch, PVC-U, PN16

DN (mm)	d (mm)	Size (inch)	EPDM Code	FKM Code
10	16	3/8	161561001	161561011
15	20	1/2	161561002	161561012
20	25	3/4	161561003	161561013
25	32	1	161561004	161561014
32	40	1 1/4	161561005	161561015
40	50	1 1/2	161561006	161561016
50	63	2	161561007	161561017
65	75	2 1/2	161561008	161561018
80	90	3	161561009	161561019
100	110	4	161561010	161561020



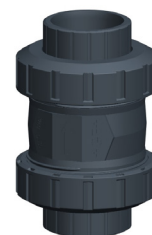
## Rückschlagventil Typ 561, ohne Feder, mit Klebemuffen metrisch, PVC-U, Silikonfrei, PN16

DN (mm)	d (mm)	Size (inch)	EPDM Code	FKM Code
10	16	3/8	161561201	161561211
15	20	1/2	161561202	161561212
20	25	3/4	161561203	161561213
25	32	1	161561204	161561214
32	40	1 1/4	161561205	161561215
40	50	1 1/2	161561206	161561216
50	63	2	161561207	161561217
65	75	2 1/2	161561208	161561218
80	90	3	161561209	161561219
100	110	4	161561210	161561220



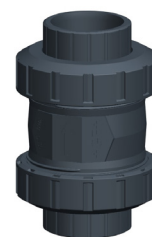
## Rückschlagventil Typ 562, mit Feder, mit Klebemuffen Inch ASTM Inklusive 2 Gewindemuffen NPT NPT, PVC-U, PN16

DN (mm)	d (mm)	Size (inch)	EPDM Code	FKM Code
10	16	3/8	161562101	161562111
15	20	1/2	161562102	161562112
20	25	3/4	161562103	161562113
25	32	1	161562104	161562114
32	40	1 1/4	161562105	161562115
40	50	1 1/2	161562106	161562116
50	63	2	161562107	161562117
65	75	2 1/2	161562108	161562118
80	90	3	161562109	161562119
100	110	4	161562110	161562120



Rückschlagventil Typ 562, mit Feder, mit Klebemuffen Inch BS, PVC-U, PN16

DN (mm)	d (mm)	Size (inch)	EPDM Code	FKM Code
10	16	3/8	161562061	161562071
15	20	1/2	161562062	161562072
20	25	3/4	161562063	161562073
25	32	1	161562064	161562074
32	40	1 1/4	161562065	161562075
40	50	1 1/2	161562066	161562076
50	63	2	161562067	161562077
65	75	2 1/2	161562008	161562018
80	90	3	161562069	161562079
100	110	4	161562070	161562080



Rückschlagventil Typ 562, mit Feder, mit Klebemuffen metrisch, PVC-U, PN16

DN (mm)	d (mm)	Size (inch)	EPDM Code	FKM Code
10	16	3/8	161562001	161562011
15	20	1/2	161562002	161562012
20	25	3/4	161562003	161562013
25	32	1	161562004	161562014
32	40	1 1/4	161562005	161562015
40	50	1 1/2	161562006	161562016
50	63	2	161562007	161562017
65	75	2 1/2	161562008	161562018
80	90	3	161562009	161562019
100	110	4	161562010	161562020



Rückschlagventil Typ 562, mit Feder, mit Klebemuffen Inch ASTM Inklusive 2 Gewindemuffen NPT mit PP-GF Überwurfmutter, PVC-U, PN16

DN (mm)	d (mm)	Size (inch)	EPDM Code	FKM Code
10	16	3/8	700247699	700247709
15	20	1/2	700247700	700247710
20	25	3/4	700247701	700247711
25	32	1	700247702	700247712
32	40	1 1/4	700247703	700247713
40	50	1 1/2	700247704	700247714
50	63	2	700247705	700247715
65	75	2 1/2	700247706	700247716
80	90	3	700247707	700247717
100	110	4	700247708	700247718



Rückschlagventil Typ 561, ohne Feder, mit Klebemuffen Inch ASTM Inklusive 2 Gewindemuffen NPT mit PP-GF Überwurfmutter, PVC-U, PN16

DN (mm)	d (mm)	Size (inch)	EPDM Code	FKM Code
10	16	3/8	700247659	700247669
15	20	1/2	700247660	700247670
20	25	3/4	700247661	700247671
25	32	1	700247662	700247672
32	40	1 1/4	700247663	700247673
40	50	1 1/2	700247664	700247674
50	63	2	700247665	700247675
65	75	2 1/2	700247666	700247676
80	90	3	700247667	700247677
100	110	4	700247668	700247678



Rückschlagventil Typ 561, ohne Feder, mit transparentem Gehäuse, mit Klebemuffen metrisch, PVC-U, PN16

DN (mm)	d (mm)	Size (inch)	EPDM Code
25	32	1	192561004
50	63	2	192561007



**PVC-C**

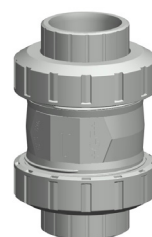
Rückschlagventil Typ 561, ohne Feder, mit Klebemuffen Inch ASTM Inklusiv 2 Gewindemuffen NPT mit PP-GF Überwurfmutter, PVC-C, PN16

DN (mm)	d (mm)	Size (inch)	EPDM Code	FKM Code
10	16	3/8	700247679	700247689
15	20	1/2	700247680	700247690
20	25	3/4	700247681	700247691
25	32	1	700247682	700247692
32	40	1 1/4	700247683	700247693
40	50	1 1/2	700247684	700247694
50	63	2	700247685	700247695
65	75	2 1/2	700247686	700247696
80	90	3	700247687	700247697
100	110	4	700247688	700247698



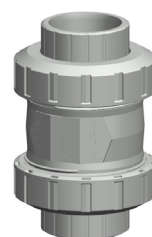
Rückschlagventil Typ 561, ohne Feder, mit Klebemuffen Inch ASTM Inklusiv 2 Gewindemuffen NPT NPT, PVC-C, PN16

DN (mm)	d (mm)	Size (inch)	EPDM Code	FKM Code
10	16	3/8	163561101	163561111
15	20	1/2	163561102	163561112
20	25	3/4	163561103	163561113
25	32	1	163561104	163561114
32	40	1 1/4	163561105	163561115
40	50	1 1/2	163561106	163561116
50	63	2	163561107	163561117
65	75	2 1/2	163561108	163561118
80	90	3	163561109	163561119
100	110	4	163561110	163561120



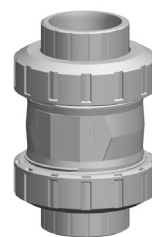
Rückschlagventil Typ 561, ohne Feder, mit Klebemuffen Inch ASTM, PVC-C, Silikonfrei, PN16

DN (mm)	d (mm)	Size (inch)	EPDM Code	FKM Code
10	16	3/8	163561241	163561251
15	20	1/2	163561242	163561252
20	25	3/4	163561243	163561253
25	32	1	163561244	163561254
32	40	1 1/4	163561245	163561255
40	50	1 1/2	163561246	163561256
50	63	2	163561247	163561257
65	75	2 1/2	163561248	163561258
80	90	3	163561249	163561259
100	110	4	163561250	163561260



Rückschlagventil Typ 561, ohne Feder, mit Klebemuffen metrisch, PVC-C, PN16

DN (mm)	d (mm)	Size (inch)	EPDM Code	FKM Code
10	16	3/8	163561001	163561011
15	20	1/2	163561002	163561012
20	25	3/4	163561003	163561013
25	32	1	163561004	163561014
32	40	1 1/4	163561005	163561015
40	50	1 1/2	163561006	163561016
50	63	2	163561007	163561017
65	75	2 1/2	163561008	163561018
80	90	3	163561009	163561019
100	110	4	163561010	163561020



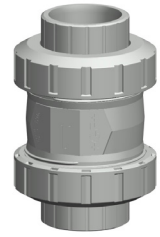
Rückschlagventil Typ 562, mit Feder, mit Klebemuffen Inch ASTM mit Halar-beschichteter Feder, PVC-C, PN16

DN (mm)	d (mm)	Size (inch)	EPDM Code	FKM Code
10	16	3/8	800070485	800070486
15	20	1/2	800054647	800058405
20	25	3/4	800053919	800065033
25	32	1	800052425	800056447
32	40	1 1/4	800054654	800070487
40	50	1 1/2	800052426	800052295



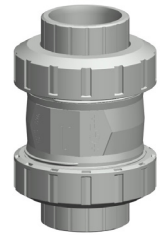
## Rückschlagventil Typ 562, mit Feder, mit Klebemuffen metrisch, PVC-C, PN16

DN (mm)	d (mm)	Size (inch)	EPDM Code	FKM Code
10	16	3/8	163562001	163562011
15	20	1/2	163562002	163562012
20	25	3/4	163562003	163562013
25	32	1	163562004	163562014
32	40	1 1/4	163562005	163562015
40	50	1 1/2	163562006	163562016
50	63	2	163562007	163562017
65	75	2 1/2	163562008	163562018
80	90	3	163562009	163562019
100	110	4	163562010	163562020



## Rückschlagventil Typ 562, mit Feder, mit Klebemuffen metrisch, PVC-C, Silikonfrei, PN16

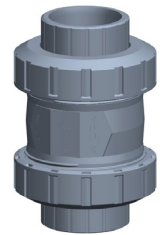
DN (mm)	d (mm)	Size (inch)	EPDM Code	FKM Code
10	16	3/8	163562201	163562211
15	20	1/2	163562202	163562212
20	25	3/4	163562203	163562213
25	32	1	163562204	163562214
32	40	1 1/4	163562205	163562215
40	50	1 1/2	163562206	163562216
50	63	2	163562207	163562217
65	75	2 1/2	163562208	163562218
80	90	3	163562209	163562219
100	110	4	163562210	163562220



## ABS

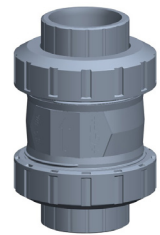
## Rückschlagventil Typ 561, ohne Feder, mit Klebemuffen Inch BS, ABS, PN10

DN (mm)	d (mm)	Size (inch)	EPDM Code
10	16	3/8	169561061
15	20	1/2	169561062
20	25	3/4	169561063
25	32	1	169561064
32	40	1 1/4	169561065
40	50	1 1/2	169561066
50	63	2	169561067
65	75	2 1/2	169561068
80	90	3	169561069
100	110	4	169561070



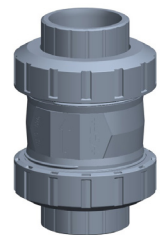
## Rückschlagventil Typ 561, ohne Feder, mit Klebemuffen metrisch, ABS, PN10

DN (mm)	d (mm)	Size (inch)	EPDM Code
10	16	3/8	169561001
15	20	1/2	169561002
20	25	3/4	169561003
25	32	1	169561004
32	40	1 1/4	169561005
40	50	1 1/2	169561006
50	63	2	169561007
65	75	2 1/2	169561008
80	90	3	169561009
100	110	4	169561010



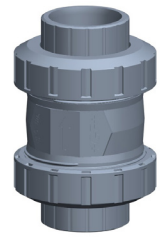
## Rückschlagventil Typ 561, ohne Feder, mit Klebemuffen metrisch, ABS, Silikonfrei, PN10

DN (mm)	d (mm)	Size (inch)	EPDM Code
10	16	3/8	169561201
15	20	1/2	169561202
20	25	3/4	169561203
25	32	1	169561204
32	40	1 1/4	169561205
40	50	1 1/2	169561206
50	63	2	169561207
65	75	2 1/2	169561208
80	90	3	169561209
100	110	4	169561210



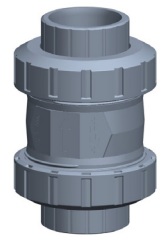
## Rückschlagventil Typ 562, mit Feder, mit Klebemuffen Inch BS, ABS, PN10

DN (mm)	d (mm)	Size (inch)	EPDM Code
10	16	3/8	169562061
15	20	1/2	169562062
20	25	3/4	169562063
25	32	1	169562064
32	40	1 1/4	169562065
40	50	1 1/2	169562066
50	63	2	169562067
65	75	2 1/2	169562068
80	90	3	169562069
100	110	4	169562070



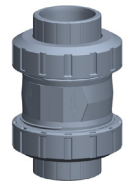
## Rückschlagventil Typ 562, mit Feder, mit Klebemuffen metrisch, ABS, PN10

DN (mm)	d (mm)	Size (inch)	EPDM Code
10	16	3/8	169562001
15	20	1/2	169562002
20	25	3/4	169562003
25	32	1	169562004
32	40	1 1/4	169562005
40	50	1 1/2	169562006
50	63	2	169562007
65	75	2 1/2	169562008
80	90	3	169562009
100	110	4	169562010



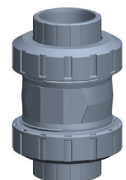
## Rückschlagventil Typ 561, ohne Feder, mit Gewindemuffen Rp, ABS, PN10

DN (mm)	d (mm)	Size (inch)	EPDM Code
10	16	3/8	169561021
15	20	1/2	169561022
20	25	3/4	169561023
25	32	1	169561024
32	40	1 1/4	169561025
40	50	1 1/2	169561026
50	63	2	169561027



## Rückschlagventil Typ 562, mit Feder, mit Gewindemuffen Rp, ABS, PN10

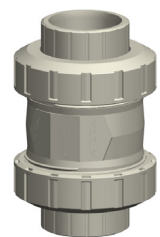
DN (mm)	d (mm)	Size (inch)	EPDM Code
10	16	3/8	169562021
15	20	1/2	169562022
20	25	3/4	169562023
25	32	1	169562024
32	40	1 1/4	169562025
40	50	1 1/2	169562026
50	63	2	169562027



## PROGEF PP-H

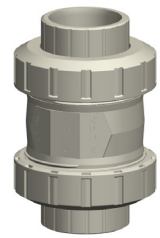
## Rückschlagventil Typ 561, ohne Feder, mit Schweissmuffen metrisch, PP-H PROGEF Plus, Silikonfrei, PN10

DN (mm)	d (mm)	Size (inch)	EPDM Code	FKM Code
10	16	3/8	167561201	167561211
15	20	1/2	167561202	167561212
20	25	3/4	167561203	167561213
25	32	1	167561204	167561214
32	40	1 1/4	167561205	167561215
40	50	1 1/2	167561206	167561216
50	63	2	167561207	167561217
65	75	2 1/2	167561208	167561218
80	90	3	167561209	167561219
100	110	4	167561210	167561220



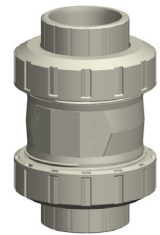
Rückschlagventil Typ 561, ohne Feder, mit Schweissmuffen metrisch, PP-H PROGEF Standard, PN10

DN (mm)	d (mm)	Size (inch)	EPDM Code	FKM Code
10	16	3/8	167561001	167561011
15	20	1/2	167561002	167561012
20	25	3/4	167561003	167561013
25	32	1	167561004	167561014
32	40	1 1/4	167561005	167561015
40	50	1 1/2	167561006	167561016
50	63	2	167561007	167561017
65	75	2 1/2	167561008	167561018
80	90	3	167561009	167561019
100	110	4	167561010	167561020



Rückschlagventil Typ 562, mit Feder, mit Schweissmuffen metrisch, PP-H PROGEF Standard, PN10

DN (mm)	d (mm)	Size (inch)	EPDM Code	FKM Code
10	16	3/8	167562001	167562011
15	20	1/2	167562002	167562012
20	25	3/4	167562003	167562013
25	32	1	167562004	167562014
32	40	1 1/4	167562005	167562015
40	50	1 1/2	167562006	167562016
50	63	2	167562007	167562017
65	75	2 1/2	167562008	167562018
80	90	3	167562009	167562019
100	110	4	167562010	167562020

**SYGEF PVDF**

Rückschlagventil Typ 561, ohne Feder, mit Schweissmuffen metrisch, PVDF SYGEF Standard, PN16

DN (mm)	d (mm)	Size (inch)	FKM Code
10	16	3/8	175561011
15	20	1/2	175561012
20	25	3/4	175561013
25	32	1	175561014
32	40	1 1/4	175561015
40	50	1 1/2	175561016
50	63	2	175561017
65	75	2 1/2	175561018
80	90	3	175561019
100	110	4	175561020



Rückschlagventil Typ 561, ohne Feder, mit Schweissmuffen metrisch, PVDF SYGEF Standard, Silikonfrei, PN16

DN (mm)	d (mm)	Size (inch)	FKM Code
10	16	3/8	175561211
15	20	1/2	175561212
20	25	3/4	175561213
25	32	1	175561214
32	40	1 1/4	175561215
40	50	1 1/2	175561216
50	63	2	175561217
65	75	2 1/2	175561218
80	90	3	175561219
100	110	4	175561220



## Rückschlagventil Typ 562, mit Feder, mit Schweissmuffen metrisch, PVDF SYGEF Standard, PN16

DN (mm)	d (mm)	Size (inch)	FKM Code
10	16	$\frac{3}{8}$	175562011
15	20	$\frac{1}{2}$	175562012
20	25	$\frac{3}{4}$	175562013
25	32	1	175562014
32	40	1 $\frac{1}{4}$	175562015
40	50	1 $\frac{1}{2}$	175562016
50	63	2	175562017
65	75	2 $\frac{1}{2}$	175562018
80	90	3	175562019
100	110	4	175562020

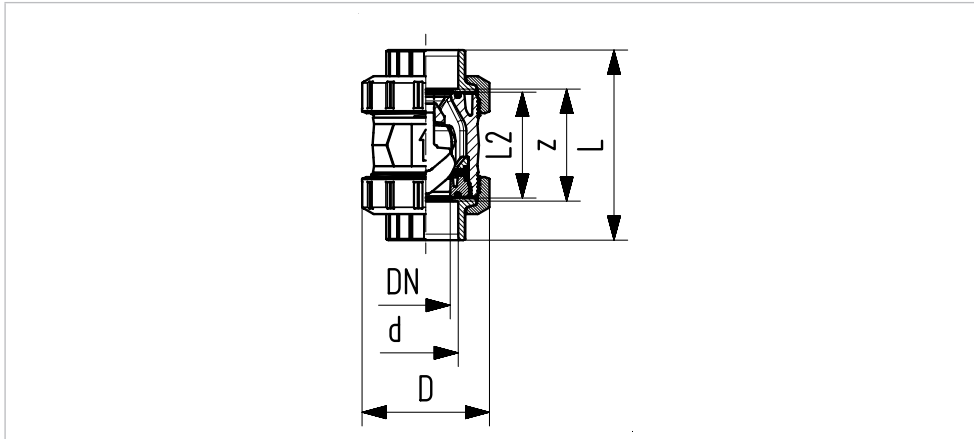


## Rückschlagventil Typ 562, mit Feder, mit Schweissmuffen metrisch, PVDF SYGEF Standard, Silikonfrei, PN16

DN (mm)	d (mm)	Size (inch)	FKM Code
10	16	$\frac{3}{8}$	175562211
15	20	$\frac{1}{2}$	175562212
20	25	$\frac{3}{4}$	175562213
25	32	1	175562214
32	40	1 $\frac{1}{4}$	175562215
40	50	1 $\frac{1}{2}$	175562216
50	63	2	175562217
65	75	2 $\frac{1}{2}$	175562218
80	90	3	175562219
100	110	4	175562220



Typ 561/562 mit Gewindemuffen



DN (mm)	closest (inch)	d (mm)	D (mm)	L (mm)	L2 (mm)	z (mm)
10	3/8	16	50	92	56	64
15	1/2	20	50	95	56	64
20	3/4	25	58	110	65	72
25	1	32	68	123	71	79
32	1 1/4	40	84	146	85	94
40	1 1/2	50	97	157	89	95
50	2	63	124	183	101	107
65	2 1/2	75	166	233	136	144
80	3	90	200	254	141	151
100	4	110	238	301	164	174

PVC-U

Rückschlagventil Typ 561, ohne Feder, mit Gewindemuffen Rp, PVC-U, PN10

DN (mm)	d (mm)	Size (inch)	EPDM Code	FKM Code
10	16	3/8	161561021	161561031
15	20	1/2	161561022	161561032
20	25	3/4	161561023	161561033
25	32	1	161561024	161561034
32	40	1 1/4	161561025	161561035
40	50	1 1/2	161561026	161561036
50	63	2	161561027	161561037
65	75	2 1/2	161561028	161561038
80	90	3	161561029	161561039
100	110	4	161561030	161561040



Rückschlagventil Typ 562, mit Feder, mit Gewindemuffen Rp, PVC-U, PN10

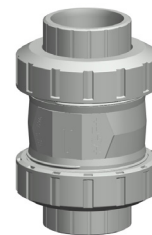
DN (mm)	d (mm)	Size (inch)	EPDM Code	FKM Code
10	16	3/8	161562021	161562031
15	20	1/2	161562022	161562032
20	25	3/4	161562023	161562033
25	32	1	161562024	161562034
32	40	1 1/4	161562025	161562035
40	50	1 1/2	161562026	161562036
50	63	2	161562027	161562037
65	75	2 1/2	161562028	161562038
80	90	3	161562029	161562039
100	110	4	161562030	161562040



## PVC-C

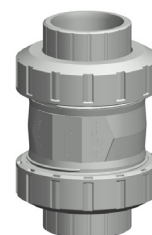
Rückschlagventil Typ 561, ohne Feder, mit Gewindemuffen Rp, PVC-C, PN10

DN (mm)	d (mm)	Size (inch)	EPDM Code	FKM Code
10	16	3/8	163561021	163561031
15	20	1/2	163561022	163561032
20	25	3/4	163561023	163561033
25	32	1	163561024	163561034
32	40	1 1/4	163561025	163561035
40	50	1 1/2	163561026	163561036
50	63	2	163561027	163561037
65	75	2 1/2	163561028	163561038
80	90	3	163561029	163561039
100	110	4	163561030	163561040



Rückschlagventil Typ 562, mit Feder, mit Gewindemuffen Rp, PVC-C, PN10

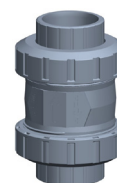
DN (mm)	d (mm)	Size (inch)	EPDM Code	FKM Code
10	16	3/8	163562021	163562031
15	20	1/2	163562022	163562032
20	25	3/4	163562023	163562033
25	32	1	163562024	163562034
32	40	1 1/4	163562025	163562035
40	50	1 1/2	163562026	163562036
50	63	2	163562027	163562037
65	75	2 1/2	163562028	163562038
80	90	3	163562029	163562039
100	110	4	163562030	163562040



## ABS

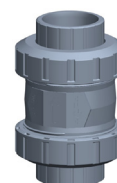
Rückschlagventil Typ 561, ohne Feder, mit Gewindemuffen Rp, ABS, PN10

DN (mm)	d (mm)	Size (inch)	EPDM Code
10	16	3/8	169561021
15	20	1/2	169561022
20	25	3/4	169561023
25	32	1	169561024
32	40	1 1/4	169561025
40	50	1 1/2	169561026
50	63	2	169561027



Rückschlagventil Typ 562, mit Feder, mit Gewindemuffen Rp, ABS, PN10

DN (mm)	d (mm)	Size (inch)	EPDM Code
10	16	3/8	169562021
15	20	1/2	169562022
20	25	3/4	169562023
25	32	1	169562024
32	40	1 1/4	169562025
40	50	1 1/2	169562026
50	63	2	169562027



## SYGEF PVDF

Rückschlagventil Typ 561, ohne Feder, mit Gewindemuffen NPT, PVDF SYGEF Standard, PN10

DN (mm)	d (mm)	Size (inch)	FKM Code
10	16	3/8	175561111
15	20	1/2	175561112
20	25	3/4	175561113
25	32	1	175561114
32	40	1 1/4	175561115
40	50	1 1/2	175561116
50	63	2	175561117

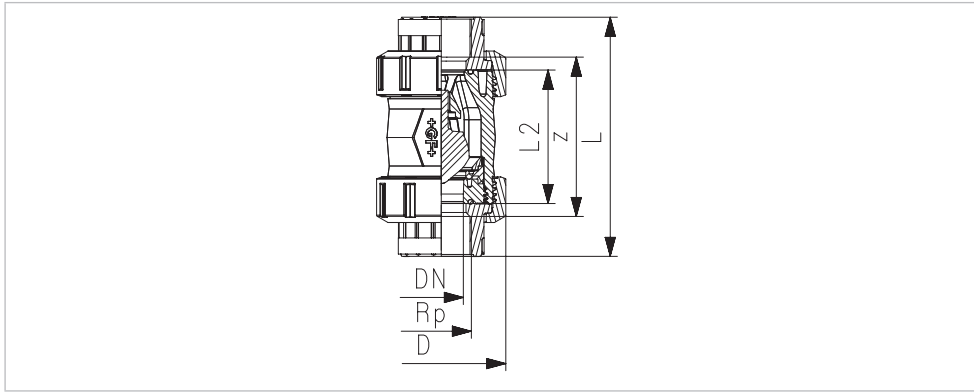


Rückschlagventil Typ 562, mit Feder, mit Gewindemuffen NPT, PVDF SYGEF Standard, PN10

DN (mm)	d (mm)	Size (inch)	FKM Code
10	16	$\frac{3}{8}$	175562111
15	20	$\frac{1}{2}$	175562112
20	25	$\frac{3}{4}$	175562113
25	32	1	175562114
32	40	1 $\frac{1}{4}$	175562115
40	50	1 $\frac{1}{2}$	175562116
50	63	2	175562117



**Typ 561/562 mit Gewindemuffen verstärkt**



DN (mm)	closest (inch)	d (mm)	D (mm)	L (mm)	L2 (mm)	z (mm)
10	3/8	16	50	96	56	69
15	1/2	20	50	99	56	67
20	3/4	25	58	111	65	78
25	1	32	68	127	71	85
32	1 1/4	40	84	146	85	100
40	1 1/2	50	97	157	89	106
50	2	63	124	183	101	121

**PROGEF PP-H**

Rückschlagventil Typ 561, ohne Feder, mit Gewindemuffen verstärkt NPT, PP-H PROGEF Standard, PN10

DN (mm)	d (mm)	Size (inch)	EPDM Code	FKM Code
10	16	3/8	167561101	167561111
15	20	1/2	167561102	167561112
20	25	3/4	167561103	167561113
25	32	1	167561104	167561114
32	40	1 1/4	167561105	167561115
40	50	1 1/2	167561106	167561116
50	63	2	167561107	167561117



Rückschlagventil Typ 561, ohne Feder, mit Gewindemuffen verstärkt Rp, PP-H PROGEF Standard, PN10

DN (mm)	d (mm)	Size (inch)	EPDM Code	FKM Code
10	16	3/8	167561021	167561031
15	20	1/2	167561022	167561032
20	25	3/4	167561023	167561033
25	32	1	167561024	167561034
32	40	1 1/4	167561025	167561035
40	50	1 1/2	167561026	167561036
50	63	2	167561027	167561037



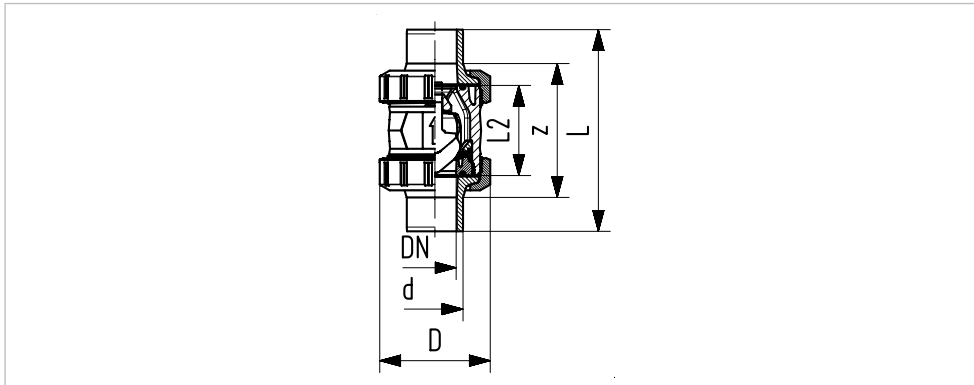
Rückschlagventil Typ 562, mit Feder, mit Gewindemuffen verstärkt Rp, PP-H PROGEF Standard, PN10

DN (mm)	d (mm)	Size (inch)	EPDM Code	FKM Code
10	16	3/8	167562021	167562031
15	20	1/2	167562022	167562032
20	25	3/4	167562023	167562033
25	32	1	167562024	167562034
32	40	1 1/4	167562025	167562035
40	50	1 1/2	167562026	167562036
50	63	2	167562027	167562037



# Abmessungen und Bestellübersicht - Stutzen

## Typ 561/562 mit Stutzen



DN (mm)	closest (inch)	d (mm)	D (mm)	L (mm)	L2 (mm)
10	3/8	16	50	110	56
15	1/2	20	50	120	56
20	3/4	25	58	139	65
25	1	32	68	150	71
32	1 1/4	40	84	170	85
40	1 1/2	50	97	190	89
50	2	63	124	220	101
65	2 1/2	75	166	280	136
80	3	90	200	296	141
100	4	110	238	336	164

### PVC-U

Rückschlagventil Typ 561, ohne Feder, mit IR-Schweisstutzen, PVC-U, PN16

DN (mm)	d (mm)	Size (inch)	EPDM Code	FKM Code
15	20	1/2	161561972	161561982
20	25	3/4	161561973	161561983
25	32	1	161561974	161561984
32	40	1 1/4	161561975	161561985
40	50	1 1/2	161561976	161561986
50	63	2	161561977	161561987



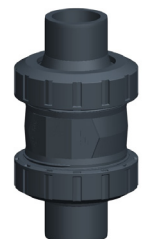
Rückschlagventil Typ 562, mit Feder, mit IR-Schweisstutzen, PVC-U, PN16

DN (mm)	d (mm)	Size (inch)	EPDM Code	FKM Code
15	20	1/2	161562342	161562352
20	25	3/4	161562343	161562353
25	32	1	161562344	161562354
32	40	1 1/4	161562345	161562355
40	50	1 1/2	161562346	161562356
50	63	2	161562347	161562357



Rückschlagventil Typ 561, ohne Feder, mit Klebestutzen metrisch, PVC-U, PN16

DN (mm)	d (mm)	Size (inch)	EPDM Code	FKM Code
10	16	3/8	161561041	161561051
15	20	1/2	161561042	161561052
20	25	3/4	161561043	161561053
25	32	1	161561044	161561054
32	40	1 1/4	161561045	161561055
40	50	1 1/2	161561046	161561056
50	63	2	161561047	161561057
65	75	2 1/2	161561048	161561058
80	90	3	161561049	161561059
100	110	4	161561050	161561060



## Rückschlagventil Typ 561, ohne Feder, mit Klebestutzen metrisch, PVC-U, Silikonfrei, PN16

DN (mm)	d (mm)	Size (inch)	EPDM Code	FKM Code
10	16	3/8	161561221	161561231
15	20	1/2	161561222	161561232
20	25	3/4	161561223	161561233
25	32	1	161561224	161561234
32	40	1 1/4	161561225	161561235
40	50	1 1/2	161561226	161561236
50	63	2	161561227	161561237
65	75	2 1/2	161561228	161561238
80	90	3	161561229	161561239
100	110	4	161561230	161561240



## Rückschlagventil Typ 562, mit Feder, mit Klebestutzen metrisch, PVC-U, PN16

DN (mm)	d (mm)	Size (inch)	EPDM Code	FKM Code
10	16	3/8	161562041	161562051
15	20	1/2	161562042	161562052
20	25	3/4	161562043	161562053
25	32	1	161562044	161562054
32	40	1 1/4	161562045	161562055
40	50	1 1/2	161562046	161562056
50	63	2	161562047	161562057
65	75	2 1/2	161562048	161562058
80	90	3	161562049	161562059
100	110	4	161562050	161562060



## PROGEF PP-H

## Rückschlagventil Typ 561, ohne Feder, mit Stumpfschweisssutzen SDR17,6 metrisch, PP-H PROGEF Standard, PN10

DN (mm)	d (mm)	Size (inch)	EPDM Code	FKM Code
40	50	1 1/2	167561066	167561076
50	63	2	167561067	167561077
65	75	2 1/2	167561068	167561078
80	90	3	167561069	167561079
100	110	4	167561070	167561080



## Rückschlagventil Typ 562, mit Feder, mit Stumpfschweisssutzen SDR17,6 metrisch, PP-H PROGEF Standard, PN10

DN (mm)	d (mm)	Size (inch)	EPDM Code	FKM Code
40	50	1 1/2	167562066	167562076
50	63	2	167562067	167562077
65	75	2 1/2	167562068	167562078
80	90	3	167562069	167562079
100	110	4	167562070	167562080



## Rückschlagventil Typ 561, ohne Feder, mit Stumpfschweisssutzen IR-Plus SDR11 metrisch, PP-H PROGEF Plus, Ölfrei, PN10

DN (mm)	d (mm)	Size (inch)	FKM Code
15	20	1/2	800063238
20	25	3/4	800064648
25	32	1	800056137
32	40	1 1/4	800061477
40	50	1 1/2	800056142
50	63	2	800049178
65	75	2 1/2	800056143
80	90	3	800073078
100	110	4	800079201



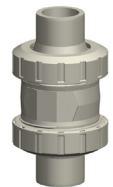
Rückschlagventil Typ 561, ohne Feder, mit Stumpfschweisssutzen IR-Plus SDR11 metrisch, PP-H PROGEF Plus, Silikonfrei, PN10

DN (mm)	d (mm)	Size (inch)	EPDM Code	FKM Code
15	20	½	167561242	167561252
20	25	¾	167561243	167561253
25	32	1	167561244	167561254
32	40	1 ¼	167561245	167561255
40	50	1 ½	167561246	167561256
50	63	2	167561247	167561257
65	75	2 ½	167561248	167561258
80	90	3	167561249	167561259
100	110	4	167561250	167561260



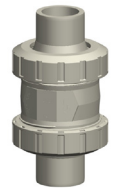
Rückschlagventil Typ 561, ohne Feder, mit Stumpfschweisssutzen IR-Plus SDR11 metrisch, PP-H PROGEF Standard, PN10

DN (mm)	d (mm)	Size (inch)	EPDM Code	FKM Code
15	20	½	167561082	167561092
20	25	¾	167561083	167561093
25	32	1	167561084	167561094
32	40	1 ¼	167561085	167561095
40	50	1 ½	167561086	167561096
50	63	2	167561087	167561097
65	75	2 ½	167561088	167561098
80	90	3	167561089	167561099
100	110	4	167561090	167561100



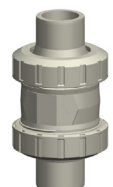
Rückschlagventil Typ 562, mit Feder, mit Stumpfschweisssutzen IR-Plus SDR11 metrisch, PP-H PROGEF Plus, Silikonfrei, PN10

DN (mm)	d (mm)	Size (inch)	EPDM Code	FKM Code
15	20	½	167562242	167562252
20	25	¾	167562243	167562253
25	32	1	167562244	167562254
32	40	1 ¼	167562245	167562255
40	50	1 ½	167562246	167562256
50	63	2	167562247	167562257
65	75	2 ½	167562248	167562258
80	90	3	167562249	167562259
100	110	4	167562250	167562260



Rückschlagventil Typ 562, mit Feder, mit Stumpfschweisssutzen IR-Plus SDR11 metrisch, PP-H PROGEF Standard, PN10

DN (mm)	d (mm)	Size (inch)	EPDM Code	FKM Code
15	20	½	167562082	167562092
20	25	¾	167562083	167562093
25	32	1	167562084	167562094
32	40	1 ¼	167562085	167562095
40	50	1 ½	167562086	167562096
50	63	2	167562087	167562097
65	75	2 ½	167562088	167562098
80	90	3	167562089	167562099
100	110	4	167562090	167562100



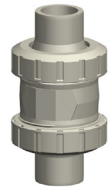
Rückschlagventil Typ 562, mit Feder, mit Stumpfschweisssutzen IR-Plus SDR11 metrisch, PP-H PROGEF Standard, Ölfrei, PN10

DN (mm)	d (mm)	Size (inch)	EPDM Code	FKM Code
15	20	½	800055222	800055225
20	25	¾	800056145	800065500
25	32	1	800056151	800065501
32	40	1 ¼	800065504	800065502
40	50	1 ½	800055223	800055226
50	63	2	800055224	800055227



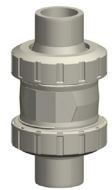
Rückschlagventil Typ 561, ohne Feder, mit Muffenschweisstützen metrisch, PP-H PROGEF Plus, Silikonfrei, PN10

DN (mm)	d (mm)	Size (inch)	EPDM Code	FKM Code
10	16	3/8	167561221	167561231
15	20	1/2	167561222	167561232
20	25	3/4	167561223	167561233
25	32	1	167561224	167561234
32	40	1 1/4	167561225	167561235
40	50	1 1/2	167561226	167561236
50	63	2	167561227	167561237
65	75	2 1/2	167561228	167561238
80	90	3	167561229	167561239
100	110	4	167561230	167561240



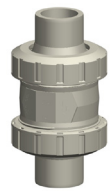
Rückschlagventil Typ 561, ohne Feder, mit Muffenschweisstützen metrisch, PP-H PROGEF Standard, PN10

DN (mm)	d (mm)	Size (inch)	EPDM Code	FKM Code
10	16	3/8	167561041	167561051
15	20	1/2	167561042	167561052
20	25	3/4	167561043	167561053
25	32	1	167561044	167561054
32	40	1 1/4	167561045	167561055
40	50	1 1/2	167561046	167561056
50	63	2	167561047	167561057
65	75	2 1/2	167561048	167561058
80	90	3	167561049	167561059
100	110	4	167561050	167561060



Rückschlagventil Typ 562, mit Feder, mit Muffenschweisstützen metrisch, PP-H PROGEF Standard, PN10

DN (mm)	d (mm)	Size (inch)	EPDM Code	FKM Code
10	16	3/8	167562041	167562051
15	20	1/2	167562042	167562052
20	25	3/4	167562043	167562053
25	32	1	167562044	167562054
32	40	1 1/4	167562045	167562055
40	50	1 1/2	167562046	167562056
50	63	2	167562047	167562057
65	75	2 1/2	167562048	167562058
80	90	3	167562049	167562059
100	110	4	167562050	167562060



ecoFIT Rückschlagventil Typ 561 PP-H, ohne Feder, mit Stumpfschweisstützen PE100 SDR17,6 metrisch

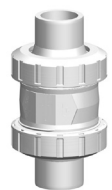
DN (mm)	d (mm)	Size (inch)	EPDM Code	FKM Code
40	50	1 1/2	167561266	167561276
50	63	2	167561267	167561277



## SYGEF PVDF

Rückschlagventil Typ 561, ohne Feder, mit Stumpfschweisstützen IR-Plus metrisch, PVDF SYGEF Standard, PN16

DN (mm)	d (mm)	Size (inch)	FKM Code
15	20	1/2	175561092
20	25	3/4	175561093
25	32	1	175561094
32	40	1 1/4	175561095
40	50	1 1/2	175561096
50	63	2	175561097
65	75	2 1/2	175561098
80	90	3	175561099
100	110	4	175561100



Rückschlagventil Typ 561, ohne Feder, mit Stumpfschweisssutzen IR-Plus metrisch, PVDF SYGEF Standard, Silikonfrei, PN16

DN (mm)	d (mm)	Size (inch)	FKM Code
15	20	½	175561272
20	25	¾	175561273
25	32	1	175561274
32	40	1 ¼	175561275
40	50	1 ½	175561276
50	63	2	175561277
65	75	2 ½	175561278
80	90	3	175561279
100	110	4	175561280



Rückschlagventil Typ 562, mit Feder, mit Stumpfschweisssutzen IR-Plus metrisch, PVDF SYGEF Standard, PN16

DN (mm)	d (mm)	Size (inch)	FKM Code
15	20	½	175562092
20	25	¾	175562093
25	32	1	175562094
32	40	1 ¼	175562095
40	50	1 ½	175562096
50	63	2	175562097
65	75	2 ½	175562098
80	90	3	175562099
100	110	4	175562100



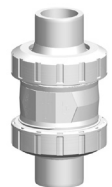
Rückschlagventil Typ 562, mit Feder, mit Stumpfschweisssutzen IR-Plus metrisch, PVDF SYGEF Standard, Ölfrei, PN16

DN (mm)	d (mm)	Size (inch)	FKM Code
15	20	½	800061283
20	25	¾	800062009
25	32	1	800061277
32	40	1 ¼	800061284
40	50	1 ½	800055215



Rückschlagventil Typ 561, ohne Feder, mit Muffenschweisssutzen metrisch, PVDF SYGEF Standard, PN16

DN (mm)	d (mm)	Size (inch)	FKM Code
10	16	⅜	175561051
15	20	½	175561052
20	25	¾	175561053
25	32	1	175561054
32	40	1 ¼	175561055
40	50	1 ½	175561056
50	63	2	175561057



Rückschlagventil Typ 561, ohne Feder, mit Muffenschweisssutzen metrisch, PVDF SYGEF Standard, Silikonfrei, PN16

DN (mm)	d (mm)	Size (inch)	FKM Code
10	16	⅜	175561232
15	20	½	175561233
20	25	¾	175561234
25	32	1	175561235
32	40	1 ¼	175561236
40	50	1 ½	175561237



Rückschlagventil Typ 562, mit Feder, mit fusion spigots IR-Plus metrisch, PVDF SYGEF Standard, Silikonfrei, PN16

DN (mm)	d (mm)	Size (inch)	FKM Code
15	20	½	175562272
20	25	¾	175562273
25	32	1	175562274
32	40	1 ¼	175562275
40	50	1 ½	175562276
50	63	2	175562277
65	75	2 ½	175562278
80	90	3	175562279
100	110	4	175562280



Rückschlagventil Typ 562, mit Feder, mit Muffenschweisstützen metrisch, PVDF SYGEF Standard, PN16

DN (mm)	d (mm)	Size (inch)	FKM Code
10	16	$\frac{3}{8}$	175562051
15	20	$\frac{1}{2}$	175562052
20	25	$\frac{3}{4}$	175562053
25	32	1	175562054
32	40	1 $\frac{1}{4}$	175562055
40	50	1 $\frac{1}{2}$	175562056
50	63	2	175562057

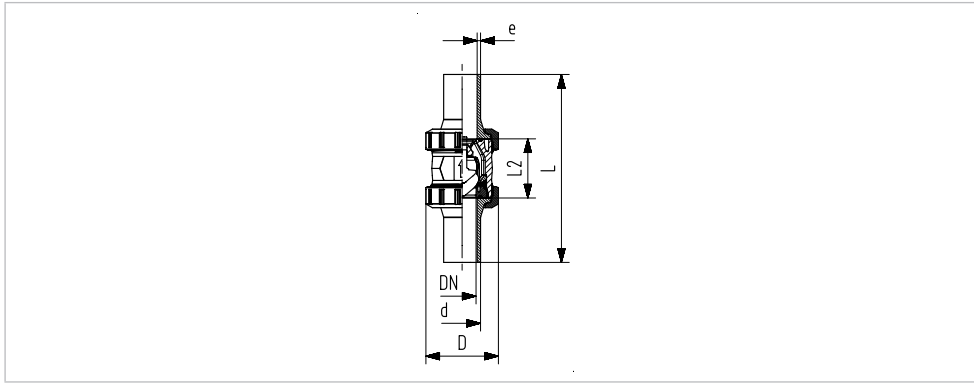


Rückschlagventil Typ 562, mit Feder, mit Muffenschweisstützen metrisch, PVDF SYGEF Standard, Silikonfrei, PN16

DN (mm)	d (mm)	Size (inch)	FKM Code
15	20	$\frac{1}{2}$	175562232
20	25	$\frac{3}{4}$	175562233
25	32	1	175562234
32	40	1 $\frac{1}{4}$	175562235
40	50	1 $\frac{1}{2}$	175562236
50	63	2	175562237



**Typ 561/562 mit Stumpfschweisstutzen, lang**



DN (mm)	closest (inch)	d (mm)	D (mm)	L (mm)	L2 (mm)	e (mm)
15	1/2	20	50	193	56	2.3
20	3/4	25	58	216	65	2.3
25	1	32	68	223	71	3
32	1 1/4	40	84	249	85	3.7
40	1 1/2	50	97	271	89	4.6
50	2	63	124	321	101	5.8

**PVC-U**

Rückschlagventil Typ 561, ohne Feder, mit Stumpfschweisstutzen lang PE100 SDR11 metrisch, PVC-U, PN10

DN (mm)	d (mm)	Size (inch)	EPDM Code	FKM Code
15	20	1/2	161561142	800050344
20	25	3/4	161561143	800050345
25	32	1	161561144	800050346
32	40	1 1/4	161561145	800050308
40	50	1 1/2	161561146	800050347
50	63	2	161561147	800050348
65	75	2 1/2	161561148	800050837
80	90	3	161561149	800048959
100	110	4	161561150	800050839



Rückschlagventil Typ 562, mit Feder, mit Stumpfschweisstutzen lang PE100 SDR11 metrisch, PVC-U, PN16

DN (mm)	d (mm)	Size (inch)	EPDM Code
15	20	1/2	161562142
20	25	3/4	161562143
25	32	1	161562144
32	40	1 1/4	161562145
40	50	1 1/2	161562146
50	63	2	161562147
65	75	2 1/2	161562148
80	90	3	161562149
100	110	4	161562150



**ABS**

Rückschlagventil Typ 561, ohne Feder, mit Stumpfschweisstutzen lang, ABS, PN10

DN (mm)	d (mm)	Size (inch)	EPDM Code
15	20	1/2	169561302
20	25	3/4	169561303
25	32	1	169561304
32	40	1 1/4	169561305
40	50	1 1/2	169561306
50	63	2	169561307
65	75	2 1/2	169561308
80	90	3	169561309
100	110	4	169561310



Rückschlagventil Typ 562, mit Feder, mit Stumpfschweisssutzen lang, ABS, PN10

DN (mm)	d (mm)	Size (inch)	EPDM Code
15	20	½	169562302
20	25	¾	169562303
25	32	1	169562304
32	40	1 ¼	169562305
40	50	1 ½	169562306
50	63	2	169562307
65	75	2 ½	169562308
80	90	3	169562309
100	110	4	169562310

**PROGEF PP-H**

Rückschlagventil Typ 561, ohne Feder, mit Stumpfschweisssutzen lang PE100 SDR11 metrisch, PP-H ecoFIT, PN10

DN (mm)	d (mm)	Size (inch)	EPDM Code	FKM Code
15	20	½	167561282	167561292
20	25	¾	167561283	167561293
25	32	1	167561284	167561294
32	40	1 ¼	167561285	167561295
40	50	1 ½	167561286	167561296
50	63	2	167561287	167561297
65	75	2 ½	167561288	-
80	90	3	167561289	-
100	110	4	167561290	-

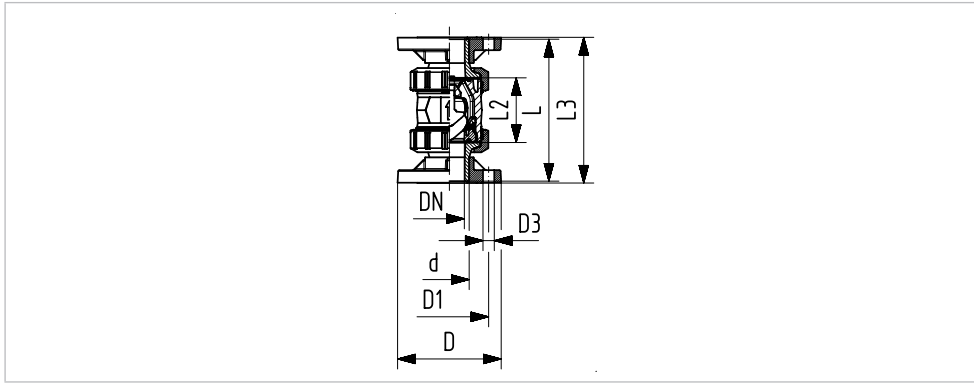


Rückschlagventil Typ 562, mit Feder, mit Stumpfschweisssutzen lang PE100 SDR11 metrisch, PP-H ecoFIT, PN10

DN (mm)	d (mm)	Size (inch)	EPDM Code	FKM Code
15	20	½	167562282	167562292
20	25	¾	167562283	167562293
25	32	1	167562284	167562294
32	40	1 ¼	167562285	167562295
40	50	1 ½	167562286	167562296
50	63	2	167562287	167562297



Typ 561/562 mit Losflanschen



DN (mm)	closest (inch)	d (mm)	D (mm)	D1 (mm)	D3 (mm)	L (mm)	L2 (mm)	L3 (mm)
15	1/2	20	95	65	14	124	56	130
20	3/4	25	105	75	14	144	65	150
25	1	32	115	85	14	154	71	160
32	1 1/4	40	140	100	18	174	85	180
40	1 1/2	50	150	110	18	194	89	200
50	2	63	165	125	18	224	101	230

PVC-U

Rückschlagventil Typ 561, ohne Feder, mit Losflanschen PP-st metrisch, PVC-U, PN16

DN (mm)	d (mm)	Size (inch)	EPDM Code	FKM Code
65	75	2 1/2	161561428	161561438
80	90	3	161561429	161561439
100	110	4	161561430	161561440



Rückschlagventil Typ 561, ohne Feder, mit Losflanschen PVC-U metrisch, PVC-U, PN10

DN (mm)	d (mm)	Size (inch)	EPDM Code	FKM Code
65	75	2 1/2	161561408	161561418
80	90	3	161561409	161561419
100	110	4	161561410	161561420



PROGEF PP-H

Rückschlagventil Typ 561, ohne Feder, mit Losflanschen PP-st metrisch, PP-H PROGEF Standard, PN10

DN (mm)	d (mm)	Size (inch)	EPDM Code	FKM Code
65	75	2 1/2	167561428	167561438
80	90	3	167561429	167561439
100	110	4	167561430	167561440



Rückschlagventil Typ 562, mit Feder, mit Losflanschen PP-st metrisch, PP-H PROGEF Standard, PN10

DN (mm)	d (mm)	Size (inch)	EPDM Code	FKM Code
65	75	2 1/2	167562428	167562438
80	90	3	167562429	167562439
100	110	4	167562430	167562440



**SYGEF PVDF**

Rückschlagventil Typ 561, ohne Feder, mit Losflanschen PP-st metrisch, PVDF SYGEF Standard, PN16

DN (mm)	d (mm)	Size (inch)	FKM Code
65	75	2 ½	175561288
80	90	3	175561289
100	110	4	175561290



Rückschlagventil Typ 561, ohne Feder, mit Losflanschen PP-st metrisch, PVDF SYGEF Standard, Ölfrei, PN16

DN (mm)	d (mm)	Size (inch)	EPDM Code	FKM Code
25	32	1	800071102	800071106
40	50	1 ½	800071101	800071105
50	63	2	800071103	800071107
80	90	3	800071104	800071108



Rückschlagventil Typ 561, ohne Feder, mit Losflanschen PP-st ANSI, PVDF SYGEF Standard, PN16

DN (mm)	d (mm)	Size (inch)	EPDM Code	FKM Code
15	20	½		800049691
20	25	¾	800054086	800049966
25	32	1	800052106	800049185
32	40	1 ¼		800054953
40	50	1 ½	800052107	800049419
50	63	2	800064839	800049418
65	75	2 ½		800078189
80	90	3	800077898	800057981
100	110	4		800057982

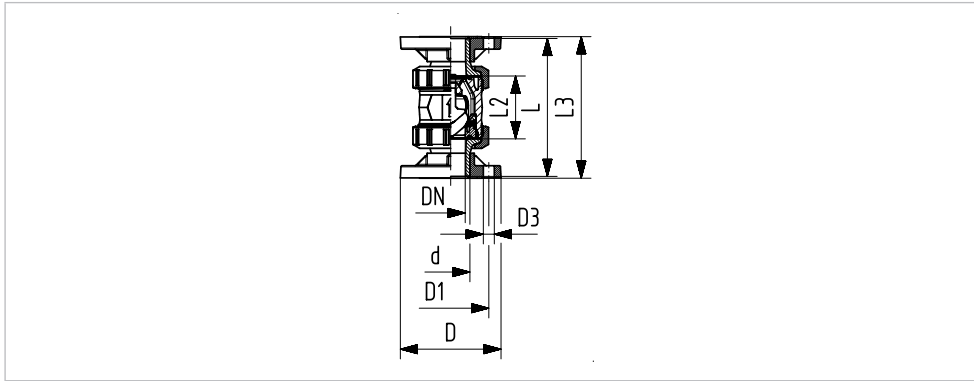


Rückschlagventil Typ 562, mit Feder, mit Losflanschen PP-st metrisch, PVDF SYGEF Standard, PN16

DN (mm)	d (mm)	Size (inch)	FKM Code
65	75	2 ½	175562288
80	90	3	175562289
100	110	4	175562290



Typ 561/562 mit Festflanschen



DN (mm)	closest (inch)	d (mm)	D (mm)	D1 (mm)	D3 (mm)	L (mm)	L2 (mm)	L3 (mm)
15	½	20	95	65	14	124	56	130
20	¾	25	105	75	14	144	65	150
25	1	32	115	85	14	154	71	160
32	1 ¼	40	140	100	18	174	85	180
40	1 ½	50	150	110	18	194	89	200
50	2	63	165	125	18	224	101	230

PVC-U

Rückschlagventil Typ 561, ohne Feder, mit Festflanschen metrisch, PVC-U, PN16

DN (mm)	d (mm)	Size (inch)	EPDM Code	FKM Code
15	20	½	161561082	161561092
20	25	¾	161561083	161561093
25	32	1	161561084	161561094
32	40	1 ¼	161561085	161561095
40	50	1 ½	161561086	161561096
50	63	2	161561087	161561097



Rückschlagventil Typ 562, mit Feder, mit Festflanschen metrisch, PVC-U, PN16

DN (mm)	d (mm)	Size (inch)	EPDM Code	FKM Code
15	20	½	161562082	161562092
20	25	¾	161562083	161562093
25	32	1	161562084	161562094
32	40	1 ¼	161562085	161562095
40	50	1 ½	161562086	161562096
50	63	2	161562087	161562097



Rückschlagventil Typ 561, ohne Feder, mit Festflanschen JIS, PVC-U, PN16

DN (mm)	d (mm)	Size (inch)	EPDM Code
20	25	¾	161561323
25	32	1	161561324
32	40	1 ¼	161561325
40	50	1 ½	161561326
50	63	2	161561327



**PROGEF PP-H**

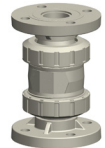
Rückschlagventil Typ 561, ohne Feder, mit Festflanschen metrisch, PP-H PROGEF Standard, PN10

DN (mm)	d (mm)	Size (inch)	EPDM Code	FKM Code
15	20	½	167561182	167561192
20	25	¾	167561183	167561193
25	32	1	167561184	167561194
32	40	1 ¼	167561185	167561195
40	50	1 ½	167561186	167561196
50	63	2	167561187	167561197



Rückschlagventil Typ 562, mit Feder, mit Festflanschen metrisch, PP-H PROGEF Standard, PN10

DN (mm)	d (mm)	Size (inch)	EPDM Code	FKM Code
15	20	½	167562182	167562192
20	25	¾	167562183	167562193
25	32	1	167562184	167562194
32	40	1 ¼	167562185	167562195
40	50	1 ½	167562186	167562196
50	63	2	167562187	167562197

**SYGEF PVDF**

Rückschlagventil Typ 561, ohne Feder, mit Festflanschen metrisch, PVDF SYGEF Standard, PN16

DN (mm)	d (mm)	Size (inch)	FKM Code
15	20	½	175561192
20	25	¾	175561193
25	32	1	175561194
32	40	1 ¼	175561195
40	50	1 ½	175561196
50	63	2	175561197



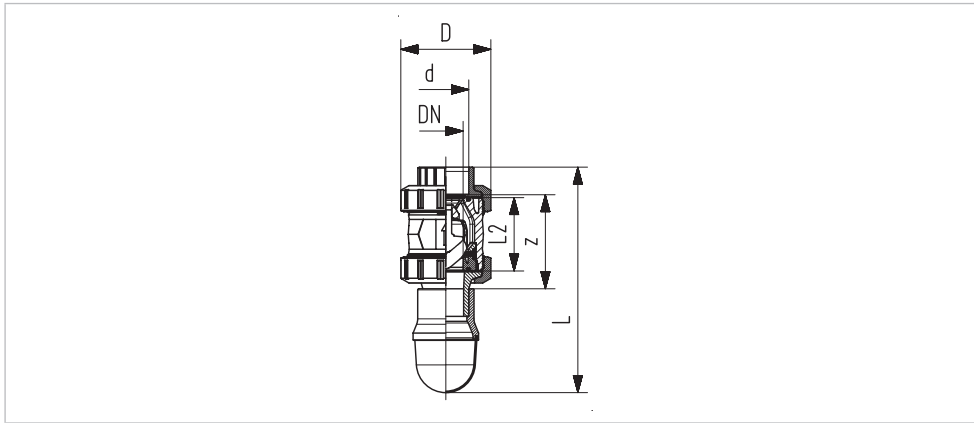
Rückschlagventil Typ 562, mit Feder, mit Festflanschen metrisch, PVDF SYGEF Standard, PN16

DN (mm)	d (mm)	Size (inch)	FKM Code
15	20	½	175562192
20	25	¾	175562193
25	32	1	175562194
32	40	1 ¼	175562195
40	50	1 ½	175562196
50	63	2	175562197



## Abmessungen und Bestellübersicht - Fussventil

### Typ 561 Fussventil, ohne Feder, mit Klebemuffen



DN (mm)	closest (inch)	d (mm)	D (mm)	L (mm)	L2 (mm)	z (mm)
10	3/8	16	50	173	56	64
15	1/2	20	50	175	56	64
20	3/4	25	58	192	65	72
25	1	32	68	204	71	79
32	1 1/4	40	90	267	85	94
40	1 1/2	50	90	282	83	95
50	2	63	90	310	101	107

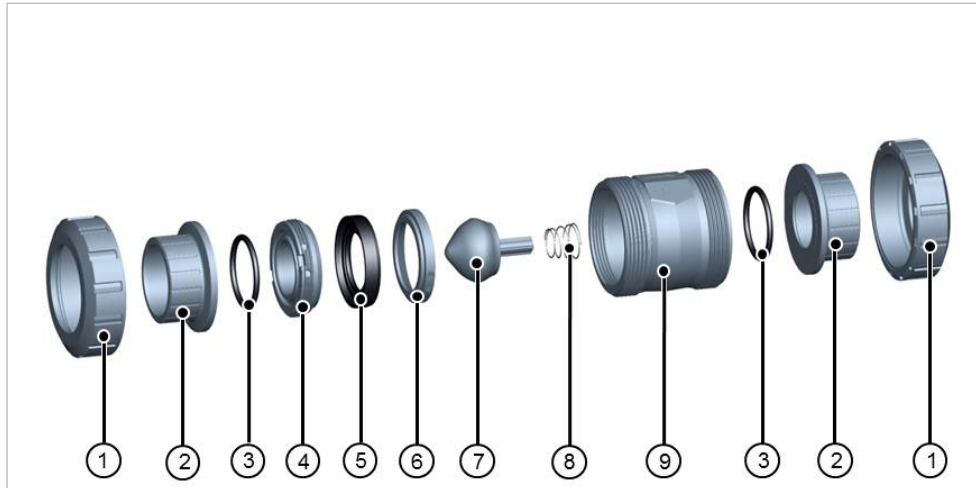
### PVC-U

Fussventil Typ 561, ohne Feder, mit Klebemuffen metrisch, PVC-U, PN16

DN (mm)	d (mm)	Size (inch)	EPDM Code
10	16	3/8	161561901
15	20	1/2	161561902
20	25	3/4	161561903
25	32	1	161561904
32	40	1 1/4	161561905
40	50	1 1/2	161561906
50	63	2	161561907



## Ersatzteile



- 1 Überwurfmutter
- 2 Anschlussstück
- 3 O-Ring
- 4 Einschraubteil
- 5 Dichtring
- 6 Dichtungsstützring
- 7 Kegel
- 8 Feder (Typ 562)
- 9 Gehäuse

### Mittelteil ohne Feder für Rückschlagventil Typ 561

• Zentrales Gehäuse bestehend aus: Gehäuse (9), Einschraubteil (4), Stützring (6), Konus (7), Profil-Dichtring (5) und Gleitringdichtung (3)

DN (mm)	d (mm)	Größe (inch)	PVC-U EPDM Code	PVC-U FKM Code	PVC-C EPDM Code	PVC-C FKM Code	ABS EPDM Code	PP-H EPDM Code	PP-H FKM Code	PVDF FKM Code
10	16	3/8	161 485 201	161 485 211	163 485 201	163 485 211	169 485 201	167 485 201	167 485 211	175 485 211
15	20	1/2	161 485 201	161 485 211	163 485 201	163 485 211	169 485 201	167 485 201	167 485 211	175 485 211
20	25	3/4	161 485 202	161 485 212	163 485 202	163 485 212	169 485 202	167 485 202	167 485 212	175 485 212
25	32	1	161 485 203	161 485 213	163 485 203	163 485 213	169 485 203	167 485 203	167 485 213	175 485 213
32	40	1 1/4	161 485 204	161 485 214	163 485 204	163 485 214	169 485 204	167 485 204	167 485 214	175 485 214
40	50	1 1/2	161 485 205	161 485 215	163 485 205	163 485 215	169 485 205	167 485 205	167 485 215	175 485 215
50	63	2	161 485 206	161 485 216	163 485 206	163 485 216	169 485 206	167 485 206	167 485 216	175 485 216
65	75	2 1/2	161 485 207	161 485 217	163 485 207	163 485 217	169 485 207	167 485 207	167 485 217	175 485 217
80	90	3	161 485 208	161 485 218	163 485 208	163 485 218	169 485 208	167 485 208	167 485 218	175 485 218
100	110	4	161 485 209	161 485 219	163 485 209	163 485 219	169 485 209	167 485 209	167 485 219	175 485 219



### Mittelteil mit Feder für Rückschlagventil Typ 562

• Zentrales Gehäuse bestehend aus: Gehäuse (9), Einschraubteil (4), Stützring (6), Konus (7), Feder V2A (8), Profil-Dichtring (5) und Gleitringdichtung (3)

DN (mm)	d (mm)	Größe (inch)	PVC-U EPDM Code	PVC-U FKM Code	PVC-C EPDM Code	PVC-C FKM Code	ABS EPDM Code	PP-H EPDM Code	PP-H FKM Code	PVDF FKM Code
10	16	3/8	161 485 221	161 485 231	163 485 221	163 485 231	169 485 221	167 485 231	167 485 241	175 485 231
15	20	1/2	161 485 221	161 485 231	163 485 221	163 485 231	169 485 221	167 485 231	167 485 241	175 485 231
20	25	3/4	161 485 222	161 485 232	163 485 222	163 485 232	169 485 222	167 485 232	167 485 242	175 485 232
25	32	1	161 485 223	161 485 233	163 485 223	163 485 233	169 485 223	167 485 233	167 485 243	175 485 233
32	40	1 1/4	161 485 224	161 485 234	163 485 224	163 485 234	169 485 224	167 485 234	167 485 244	175 485 234
40	50	1 1/2	161 485 225	161 485 235	163 485 225	163 485 235	169 485 225	167 485 235	167 485 245	175 485 235
50	63	2	161 485 226	161 485 236	163 485 226	163 485 236	169 485 226	167 485 236	167 485 246	175 485 236
65	75	2 1/2	161 485 227	161 485 237	163 485 227	163 485 237	169 485 227	167 485 237	167 485 247	175 485 237
80	90	3	161 485 228	161 485 238	163 485 228	163 485 238	169 485 228	167 485 238	167 485 248	175 485 238
100	110	4	161 485 229	161 485 239	163 485 229	163 485 239	169 485 229	167 485 239	167 485 249	175 485 239



### Mittelteil mit Feder für Belüftungsventil Typ 595 und Rückschlagventil Typ 562

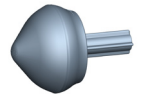
• Zentrales Gehäuse bestehend aus: Gehäuse (9), Einschraubteil (4), Stützring (6), Konus (7), Feder V2A (8), Profil-Dichtring (5) und Gleitringdichtung (3)

DN (mm)	d (mm)	Größe (inch)	PVC-U EPDM Code	PVC-U FKM Code	PVC-C EPDM Code	PVC-C FKM Code	ABS EPDM Code	PP-H EPDM Code	PP-H FKM Code	PVDF FKM Code
10	16	3/8	161 485 281	161 485 291	163 485 281	163 485 291	169 485 281	167 485 281	167 485 291	175 485 291
15	20	1/2	161 485 281	161 485 291	163 485 281	163 485 291	169 485 281	167 485 281	167 485 291	175 485 291
20	25	3/4	161 485 282	161 485 292	163 485 282	163 485 292	169 485 282	167 485 282	167 485 292	175 485 292
25	32	1	161 485 283	161 485 293	163 485 283	163 485 293	169 485 283	167 485 283	167 485 293	175 485 293
32	40	1 1/4	161 485 284	161 485 294	163 485 284	163 485 294	169 485 284	167 485 284	167 485 294	175 485 294
40	50	1 1/2	161 485 285	161 485 295	163 485 285	163 485 295	169 485 285	167 485 285	167 485 295	175 485 295
50	63	2	161 485 286	161 485 296	163 485 286	163 485 296	169 485 286	167 485 286	167 485 296	175 485 296
65	75	2 1/2	161 485 287	161 485 297	163 485 287	163 485 297	169 485 287	167 485 287	167 485 297	175 485 297
80	90	3	161 485 288	161 485 298	163 485 288	163 485 298	169 485 288	167 485 288	167 485 298	175 485 298
100	110	4	161 485 289	161 485 299	163 485 289	163 485 299	169 485 289	167 485 289	167 485 299	175 485 299



**Kegel (7) für Rückschlagventil Typ 561/562 und Belüftungs- und Entlüftungsventil Typ 591/595**

DN (mm)	d (mm)	Größe (inch)	PVC-U Code	PVC-C Code	ABS Code	PP-H Code	PVDF 595 Code	PVDF 591 Code	PP-Talkum 20% Code
15	20	3/8	161 491 151	163 482 151	169 482 151	167 485 151	175 484 151	175 484 161	167 485 351
20	25	3/4	161 491 152	163 482 152	169 482 152	167 485 152	175 484 152	175 484 162	167 485 352
25	32	1	161 491 153	163 482 153	169 482 153	167 485 153	175 484 153	175 484 163	167 485 353
32	40	1 1/4	161 491 154	163 482 154	169 482 154	167 485 154	175 484 154	175 484 164	167 485 354
40	50	1 1/2	161 491 155	163 482 155	169 482 155	167 485 155	175 484 155	175 484 165	167 485 355
50	63	2	161 491 156	163 482 156	169 482 156	167 485 156	175 484 156	175 484 166	167 485 356
65	75	2 1/2	161 491 157	163 482 157	169 482 157	167 485 157	175 484 157	175 484 167	167 485 357
80	90	3	161 491 158	163 482 158	169 482 158	167 485 158	175 484 158	175 484 168	167 485 358
100	110	4	161 491 159	163 482 159	169 482 159	167 485 159	175 484 159	175 484 169	167 485 359



**Feder (8) für Rückschlagventil Typ 562**

- Material: NIMONIC 90, code: 2.4632
- Material: Edelstahl, code: 1.4310, HALAR® beschichtet
- Material: Edelstahl, code: 1.4310

DN (mm)	d (mm)	Größe (inch)	Edelstahl Code	Edelstahl HALAR beschichtet Code	NIMONIC 90 Code
10-20	16-25	3/8-1/4	161 485 132	161 485 142	161 485 152
25	32	1	161 485 133	161 485 143	161 485 153
32	40	1 1/4	161 485 134	161 485 144	161 485 154
40	50	1 1/2	161 485 135	161 485 145	161 485 155
50	63	2	161 485 136	161 485 146	161 485 156
65	75	2 1/2	161 485 137	161 485 147	161 485 157
80	90	3	161 485 138	161 485 148	161 485 158
100	110	4	161 485 139	161 485 149	161 485 159



**Dichtungsset für Rückschlagventil Typ 561/562 und Belüftungs- und Entlüftungsventil Typ 591/595**

- Dichtungsset bestehend aus: Profil Dichtring (5) und Anschlussdichtung (3)

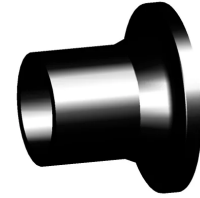
DN (mm)	d (mm)	Size (inch)	EPDM Code	FKM Code
10	16	3/8	161 485 241	161 485 251
15	20	1/2	161 485 241	161 485 251
20	25	3/4	161 485 242	161 485 252
25	32	1	161 485 243	161 485 253
32	40	1 1/4	161 485 244	161 485 254
40	50	1 1/2	161 485 245	161 485 255
50	63	2	161 485 246	161 485 256
65	75	2 1/2	161 485 247	161 485 257
80	90	3	161 485 248	161 485 258
100	110	4	161 485 249	161 485 259



## Zubehör

Stumpfschweisssutzen PE100 IR-Plus® für Kugelhahn Typ 546/542, Rückschlagventil Typ 561/562, Belüftungs- und Entlüftungsventil Typ 591/595

DN (mm)	d (mm)	Größe (inch)	metrisch SDR11 (G41) Code	metrisch lang SDR11 (G43) Code
15	20	½	193 480 102	193 480 152
20	25	¾	193 480 103	193 480 153
25	32	1	193 480 104	193 480 154
32	40	1 ¼	193 480 105	193 480 155
40	50	1 ½	193 480 106	193 480 156
50	63	2	193 480 107	193 480 157
65	75	2 ½		193 480 158
80	90	3		193 480 159
100	110	4		193 480 160



Klebestutzen für Kugelhahn Typ 546/542, Rückschlagventil Typ 561/562, Belüftungs- und Entlüftungsventil Typ 591/595

DN (mm)	d (mm)	Größe (inch)	PVC-U metrisch (G05) Code	PVC-C metrisch (G14) Code
10	16	⅜	161 490 701	163 481 300
15	20	½	161 490 702	163 481 301
20	25	¾	161 490 703	163 481 302
25	32	1	161 490 704	163 481 303
32	40	1 ¼	161 490 705	163 481 304
40	50	1 ½	161 490 706	163 481 305
50	63	2	161 490 707	163 481 306
65	75	2 ½	161 490 708	163 481 307
80	90	3	161 490 709	163 481 308
100	110	4	161 490 710	163 481 309



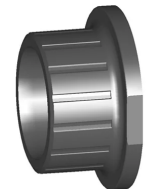
Stumpfschweisssutzen IR-Plus® für Kugelhahn Typ 546/542, Rückschlagventil Typ 561/562, Belüftungs- und Entlüftungsventil Typ 591/595

DN (mm)	d (mm)	Größe (inch)	PP-H metrisch SDR11 (G35) Code	PP-H metrisch lang SDR11 (G37) Code	PP-N metrisch SDR11 Code	PVDF metrisch (G52) Code
15	20	½	167 482 945	167 482 956	168 480 260	175 483 048
20	25	¾	167 482 946	167 482 957	168 480 261	175 483 049
25	32	1	167 482 947	167 482 958	168 480 262	175 483 050
32	40	1 ¼	167 482 948	167 482 959	168 480 263	175 483 051
40	50	1 ½	167 482 949	167 482 960	168 480 264	175 483 052
50	63	2	167 482 950	167 482 961	168 480 265	175 483 053
65	75	2 ½	167 482 951			175 483 054
80	90	3	167 482 952			175 483 055
100	110	4	167 482 953			175 483 056



Klebestutzen/Muffen für Kugelhahn Typ 546/542, Rückschlagventil Typ 561/562, Belüftungs- und Entlüftungsventil Typ 591/595

DN (mm)	d (mm)	Größe (inch)	PVC-U metrisch (G01) Code	PVC-U BS (G04) Code	PVC-U ASTM (G03) Code	PVC-C metrisch (G11) Code	PVC-C ASTM (G13) Code	ABS metrisch (G20) Code	ABS BS (G21) Code
10	16	⅜	161 490 666	161 490 734	161 490 712	163 481 275	163 481 311	169 480 775	169 480 800
15	20	½	161 490 667	161 490 735	161 490 713	163 481 276	163 481 312	169 480 776	169 480 801
20	25	¾	161 490 668	161 490 736	161 490 714	163 481 277	163 481 313	169 480 777	169 480 802
25	32	1	161 490 669	161 490 737	161 490 715	163 481 278	163 481 314	169 480 778	169 480 803
32	40	1 ¼	161 490 670	161 490 738	161 490 716	163 481 279	163 481 315	169 480 779	169 480 804
40	50	1 ½	161 490 671	161 490 739	161 490 717	163 481 280	163 481 316	169 480 780	169 480 805
50	63	2	161 490 672	161 490 740	161 490 718	163 481 281	163 481 317	169 480 781	169 480 806
65	75	2 ½	161 490 673	161 490 741	161 490 719	163 481 282	163 481 318	169 480 782	169 480 782
80	90	3	161 490 674	161 490 742	161 490 720	163 481 283	163 481 319	169 480 783	169 480 808
100	110	4	161 490 675	161 490 743	161 490 721	163 481 284	163 481 320	169 480 784	169 480 809

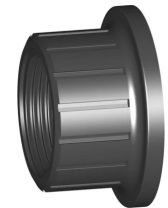


**Gewindemuffen für Kugelhahn Typ 546/542, Rückschlagventil Typ 561/562, Belüftungs- und Entlüftungsventil Typ 591/595**

DN (mm)	d (mm)	Größe (inch)	PVC-U Rp (G06) Code	PVC-U Rp verstärkt (G07) Code	PVC-U NPT (G09) Code	PVC-C Rp (G15) Code	PVC-C Rp verstärkt (G16) Code	PVC-C NPT (G17) Code	ABS Rp (G22) Code
10	16	3/8	161 490 690	161 490 825	161 490 723	163 481 286	163 481 400	163 481 322	169 480 786
15	20	1/2	161 490 691	161 490 826	161 490 724	163 481 287	163 481 401	163 481 323	169 480 787
20	25	3/4	161 490 692	161 490 827	161 490 725	163 481 288	163 481 402	163 481 324	169 480 788
25	32	1	161 490 693	161 490 828	161 490 726	163 481 289	163 481 403	163 481 325	169 480 789
32	40	1 1/4	161 490 694	161 490 829	161 490 727	163 481 290	163 481 404	163 481 326	169 480 790
40	50	1 1/2	161 490 695	161 490 830	161 490 728	163 481 291	163 481 405	163 481 327	169 480 791
50	63	2	161 490 696	161 490 831	161 490 729	163 481 292	163 481 406	163 481 328	169 480 792
65	75	2 1/2	161 490 697		161 490 730	163 481 293		163 481 329	
80	90	3	161 490 698		161 490 731	163 481 294		163 481 330	
100	110	4	161 490 699		161 490 732	163 481 295		163 481 331	

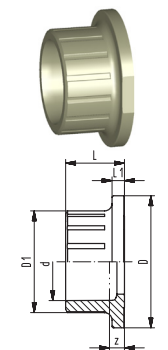


DN (mm)	d (mm)	Größe (inch)	ABS Rp verstärkt (G23) Code	PP-H Rp verstärkt (G33) Code	PP-H NPT verstärkt (G34) Code	PVDF NPT (G53) Code
10	16	3/8	169 480 925	167 482 911	167 482 966	175 483 058
15	20	1/2	169 480 926	167 482 912	167 482 967	175 483 059
20	25	3/4	169 480 927	167 482 913	167 482 968	175 483 060
25	32	1	169 480 928	167 482 914	167 482 969	175 483 061
32	40	1 1/4	169 480 929	167 482 915	167 482 970	175 483 062
40	50	1 1/2	169 480 930	167 482 916	167 482 971	175 483 062
50	63	2	169 480 931	167 482 917	167 482 972	175 483 064



**Schweissmuffen für Kugelhahn Typ 546/542, Rückschlagventil Typ 561/562, Belüftungs- und Entlüftungsventil Typ 591/595**

DN (mm)	d (mm)	Größe (inch)	PP-H metrisch (G30) Code	PVDF metrisch (G50) Code	D (mm)	D1 (mm)	L (mm)	L1 (mm)	z (mm)
10	16	3/8	167 482 900	175 483 025	38	23	19	4	5
15	20	1/2	167 482 901	175 483 026	38	27	20	4	5
20	25	3/4	167 482 902	175 483 027	44	33	22	5	6
25	32	1	167 482 903	175 483 028	53	41	24	5	6
32	40	1 1/4	167 482 904	175 483 029	65	51	26	5	7
40	50	1 1/2	167 482 905	175 483 030	77	62	29	6	8
50	63	2	167 482 906	175 483 031	99	77	34	7	6
65	75	2 1/2	167 482 907	175 483 032	125	92	49	9	20
80	90	3	167 482 908	175 483 033	150	110	57	10	24
100	110	4	167 482 909	175 483 034	180	134	69	11	30



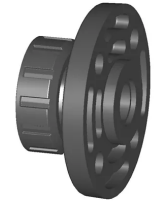
**Festflansch für Kugelhahn Typ 546/542, Rückschlagventil Typ 561/562, Belüftungs- und Entlüftungsventil Typ 591/595**

DN (mm)	d (mm)	Größe (inch)	PVC-U metrisch (G60) Code	PP-H metrisch (G63) Code	PVDF metrisch (G64) Code
15	20	1/2	161 486 360	167 484 160	175 483 285
20	25	3/4	161 486 361	167 484 161	175 483 286
25	32	1	161 486 362	167 484 162	175 483 287
32	40	1 1/4	161 486 363	167 484 163	175 483 288
40	50	1 1/2	161 486 364	167 484 164	175 483 289
50	63	2	161 486 365	167 484 165	175 483 290



## Losflansch für Kugelhahn Typ 546/542, Rückschlagventil Typ 561/562, Belüftungs- und Entlüftungsventil Typ 591/595

DN (mm)	d (mm)	Größe (inch)	PVC-U metrisch (G70) Code	PVC-U ANSI (G71) Code	PVC-U PPSst metrisch (G72) Code	PVC-U PPSst ANSI (G73) Code	PVC-C PPSst metrisch (G72) Code	PVC-C PPSst ANSI (G73) Code	PP-H PP-St ANSI (G73) Code
15	20	½	161 486 265	161 486 275	161 486 285	161 486 285	163 481 412	163 481 425	167 484 065
20	25	¾	161 486 266	161 486 276	161 486 286	161 486 286	163 481 413	163 481 426	167 484 066
25	32	1	161 486 267	161 486 277	161 486 287	161 486 287	163 481 414	163 481 427	167 484 067
32	40	1 ¼	161 486 268	161 486 278	161 486 288	161 486 288	163 481 415	163 481 428	167 484 068
40	50	1 ½	161 486 269	161 486 279	161 486 289	161 486 289	163 481 416	163 481 429	167 484 069
50	63	2	161 486 270	161 486 280	161 486 290	161 486 290	163 481 417	163 481 430	167 484 070
65	75	2 ½	161 486 271	161 486 281	161 486 291	161 486 291	163 481 418	163 481 431	167 484 071
80	90	3	161 486 272	161 486 282	161 486 292	161 486 292	163 481 419	163 481 432	167 484 072
100	110	4	161 486 273	161 486 283	161 486 293	161 486 293	163 481 420	163 481 433	167 484 073



## Überwurfmutter für Kugelhahn Typ 546/542, Rückschlagventil Typ 561/562, Belüftungs- und Entlüftungsventil Typ 591/595

DN (mm)	d (mm)	Größe (inch)	PVC-U Code	PVC-C Code	ABS Code	PP-H Code	PVDF Code
10	16	¾	161 490 538	163 481 226	169 480 713	167 482 712	175 482 937
15	20	½	161 490 538	163 481 226	169 480 713	167 482 712	175 482 937
20	25	¾	161 490 539	163 481 227	169 480 714	167 482 713	175 482 938
25	32	1	161 490 540	163 481 228	169 480 715	167 482 714	175 482 939
32	40	1 ¼	161 490 541	163 481 229	169 480 716	167 482 715	175 482 940
40	50	1 ½	161 490 542	163 481 230	169 480 717	167 482 716	175 482 941
50	63	2	161 490 543	163 481 231	169 480 718	167 482 717	175 482 942
65	75	2 ½	161 490 544	163 481 232	169 480 719	167 482 718	175 482 943
80	90	3	161 490 545	163 481 233	169 480 720	167 482 719	175 482 944
100	110	4	161 490 546	163 481 234	169 480 721	167 482 720	175 482 945



Weitere Informationen zu Zubehör siehe Online-Produktkatalog unter [www.gfps.com](http://www.gfps.com)

■ Mobile Apps und Online-Tools zur Unterstützung bei der Konfiguration und Berechnung unter [www.gfps.com/tools](http://www.gfps.com/tools)

