

COOL-FIT

Cool bleiben im Kampf gegen COVID-19

SENFA installiert COOL-FIT für Maskenproduktion

Schnellstart für französische
Maskenproduktion dank
vorisoliertem Rohrleitungssystem.

Textilspezialist SENFA produziert Masken nonstop dank COOL-FIT

SENFA

Das Coronavirus hält die Welt in Atem. Immer mehr Masken werden benötigt. GF Piping Systems konnte mit der schnellen Installation des innovativen COOL-FIT Rohrleitungssystems gemeinsam mit dem Haustechnikspezialisten ENGIE Axima den französischen Textilbearbeiter SENFA dabei unterstützen, so schnell wie möglich auf Maskenproduktion umzurüsten. Innerhalb von nur vier Wochen konnte die Produktion von Mundschutzmasken starten, um den Kampf gegen COVID-19 zu unterstützen.

Projekthintergrund

Das Coronavirus brachte einen unvorhersehbaren Bedarf für Atemschutzmasken mit sich. Die Textilbeschichtungsfirma SENFA im elsässischen Sélestat, Frankreich, war mit der optimalen Expertise ausgestattet, um Masken zu produzieren. In kürzester Zeit waren die nötigen Maschinen zur Herstellung des Materials für Stoffmasken bestellt. Da jedoch die Produktionshallen im Sommer mit den vielen Maschinen zu heiss wurden, musste die Infrastruktur angepasst werden. Eine neue Kältezentrale mit Deckenventilatoren, kompatibel mit dem COOL-FIT-System von GF Piping Systems, konnte Abhilfe schaffen.

Gewählte technische Lösung

Bei dieser Installation war mangelnde Zeit die Herausforderung. Der Installateur von Gebäudetechnikspezialist ENGIE Axima erklärt: "Wir wurden von SENFA beauftragt, die verlässlichste Lösung zu finden – damit die Installation schnell erledigt sein würde und der Produktion nichts im Weg stand." ENGIE Axima konnte mit COOL-FIT sogar noch mehr bieten: "Wir konnten die COOL-FIT Produkte so einfach installieren, dass die Produktion gar nicht angehalten werden musste – die Installation konnte zeitgleich geschehen, ohne dass die Produktion dabei gestört wurde", so der Installateur. Insgesamt wurden 800 Meter COOL-FIT Rohrleitungssysteme in den Dimensionen d50 mm – d160 mm für das Kühlsystem der Anlage installiert.

Erreichte Verbesserungen

Dank der durchgehenden Unterstützung von GF Piping Systems konnte sich SENFA auf ihr Tagesgeschäft und die Maskenproduktion – von nationalem Interesse – konzentrieren. Von Mai bis Oktober 2020 konnten somit bereits 60 Millionen Stoffmasken hergestellt werden. Dadurch, dass die Stoffmaskenproduktion ohne Unterbrechung laufen kann und auf das COOL-FIT Rohrleitungssystem Verlass ist, kann sich SENFA nun auf die Produktion von weiteren Maskenarten konzentrieren.

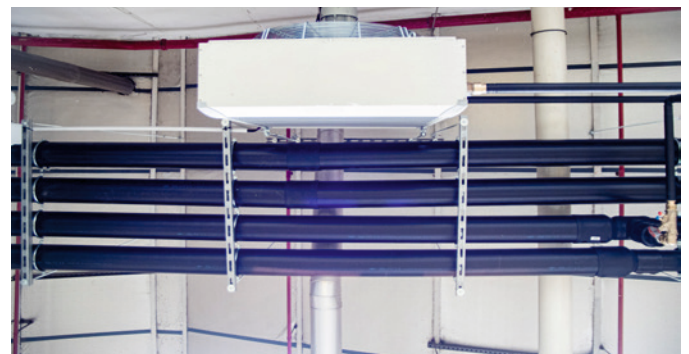
Ihr Kontakt

GF Rohrleitungssysteme (Schweiz) AG
Amsler-Laffon-Strasse 9
8201 Schaffhausen

Telefon: +41 (0)52 631 30 26
ch.ps@georgfischer.com
www.gfps.com/ch



Die COOL-FIT Rohrleitungssysteme konnten ohne Unterbruch der Maskenproduktion installiert werden.



Mit dem wartungsfreien COOL-FIT System kann SENFA bis zu 30% Energie bei der Kühlung einsparen.

Kundenvorteile

- **Niedrigere Wärmeleitfähigkeit von Kunststoff sowie robuste Schaumdämmung minimieren Energieverluste und senken Betriebskosten.**
- **GF Piping Systems bietet Kunden für Eigenmontage in einem Gewerk Elektroschweißgerät- und Werkzeug-Leihservice.**
- **Schnelle Installation dank vorisolierten, leichten Kunststoffrohren.**

Die hierin enthaltenen Informationen und technischen Daten (insgesamt „Daten“) sind nicht verbindlich, sofern sie nicht ausdrücklich schriftlich bestätigt werden. Die Daten begründen weder ausdrückliche, stillschweigende oder zugesicherte Merkmale noch garantierte Eigenschaften oder eine garantierte Haltbarkeit. Änderungen aller Daten bleiben vorbehalten. Es gelten die Allgemeinen Verkaufsbedingungen der GF Piping Systems.

+GF+