

GF Piping Systems

+GF+

COOL-FIT 4.0

# Effizient Kühlen in der Lebensmittelbranche

Lebensmittelproduzent: Bischofszell Nahrungsmittel AG

Höhere Energieeffizienz durch die Modernisierung eines Kühlsystems im laufenden Betrieb.



# Zuverlässige Systeme für höchste Hygienestandards



Die Bischofzell Nahrungsmittel (BINA) ist eine führende Herstellerin von Convenience- und Fruchtprodukten sowie Fertiggerichten und Getränken für Einzelhandel, Industrie, Grossverbraucher und den Export in der Schweiz. Das stellt höchste Anforderungen an das Kühlsystem: Um zu jedem Zeitpunkt die Kühlkette der Lebensmittel zu gewährleisten, transportieren Rohrleitungen ein Glykol-Gemisch. Mit dem COOL-FIT 4.0 System hat der Lebensmittelhersteller das Kühlsystem nun im laufenden Betrieb modernisiert.

## Projekthintergrund

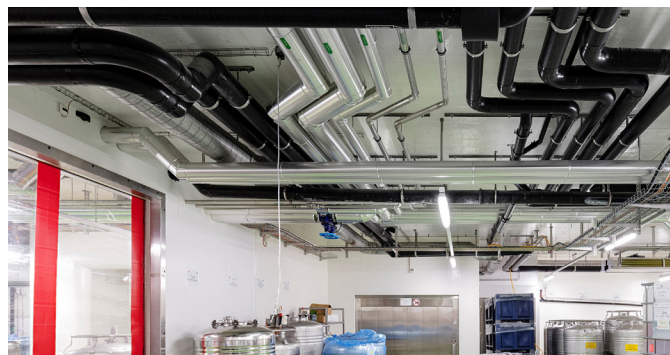
Vor dem Hintergrund steigender Energiekosten hat sich die Bischofzell Nahrungsmittel AG dazu entschieden, das Rohrleitungssystem der Kühlanlage zu modernisieren. Das System arbeitet bei einem Druck von 4 bar in einem Temperaturbereich von -5 °C bis +10 °C und weist Dimensionen zwischen 40 und 90 mm auf. Das Unternehmen stellt rund um die Uhr Lebensmittel her und ist daher auf einen unterbrechungsfreien Betrieb mit durchgehender Kühlung angewiesen.

## Gewählte technische Lösung

Um die Modernisierungsmaßnahme im laufenden Betrieb ohne Produktionsunterbrechung durchführen zu können, hat man sich für das Kunststoff-Rohrleitungssystem COOL-FIT 4.0 von GF Piping Systems entschieden. Die Rohre, Fittings und Ventile des Systems werden bereits vorisoliert angeliefert, wodurch keine aufwendige Nachisolierung erforderlich ist. Zudem weist das System ein geringes Eigengewicht auf und konnte effizient per Elektroschweißen installiert werden.

## Erreichte Verbesserungen

Dank der geringeren Wärmeleitfähigkeit von Kunststoff-Rohrleitungen und der effektiven Schaumisolierung profitiert der Lebensmittelhersteller von einer spürbaren Reduzierung der Leitungsverluste. Der geringere Energieaufwand macht sich nicht nur auf der Betriebskostenabrechnung bemerkbar, sondern leistet durch geringere CO<sub>2</sub>-Emissionen auch einen aktiven Beitrag zu einem verstärkten Umweltschutz. Zudem überzeugt das neue Rohrleitungssystem durch eine lange Lebensdauer, höchste Korrosionsbeständigkeit und eine ansprechende Ästhetik.



Das System wurde auf einer Strecke von ca. 150 Metern modernisiert.



Das Rohrleitungs-Kühlsystem ist bei allen Komponenten bereits vorisoliert.

## Kundenvorteile

- **Sichere sowie Jahrzehnte haltbare Kühlmöglichkeit für die Lebensmittelindustrie.**
- **Durch Vorisolation aller Komponenten wie Rohre, Verteiler und Ventile sehr verlustarm und effektiv.**
- **Schnelle Installation für Produktionsstart ohne unnötige Verzögerungen**
- **Sauberer Einbau und dauerhaft ästhetisch ansprechende Lösung**

## Ihr Kontakt

GF Rohrleitungssysteme (Schweiz) AG  
8201 Schaffhausen

Telefon: +41 (0) 52 631 3026

ch.ps@georgfischer.com

www.gfps.com/ch

Die hierin enthaltenen Informationen und technischen Daten (insgesamt „Daten“) sind nicht verbindlich, sofern sie nicht ausdrücklich schriftlich bestätigt werden. Die Daten begründen weder ausdrückliche, stillschweigende oder zugesicherte Merkmale noch garantierte Eigenschaften oder eine garantierte Haltbarkeit. Änderungen aller Daten bleiben vorbehalten. Es gelten die Allgemeinen Verkaufsbedingungen der Georg Fischer Piping Systems.

