

## Comunicato stampa

Basilea (Svizzera), 20 Gennaio 2026

### **Ristrutturazioni senza limiti: il nuovo sistema di riscaldamento radiante a pavimento a inclinazione diretta Uponor Siccus 16 per un'installazione più veloce del 40%**

**Il sistema di riscaldamento radiante a pavimento a secco Uponor Siccus 16 consente l'installazione a pavimento diretta su pannello EPS, eliminando diverse fasi di installazione. Contemporaneamente, l'altezza di installazione ridotta di soli 20 mm e la struttura leggera lo rendono un autentico problem-solver nel settore delle ristrutturazioni, nel quale gli installatori affrontano spesso tre sfide fondamentali: altezza di installazione limitata, assemblaggio complesso e limitazioni del carico sul pavimento. Uponor Siccus 16 fornisce prestazioni di riscaldamento ottimali in soli 20 minuti e rappresenta il complemento ideale per le fonti di calore a bassa temperatura, come le pompe di calore".**

Poiché l'Europa privilegia le ristrutturazioni a risparmio energetico rispetto alle nuove costruzioni, il settore edile affronta la sfida di rinnovare gli edifici esistenti mantenendone l'integrità strutturale e rispondendo alle direttive energetiche moderne. Gli impianti di riscaldamento a pavimento tradizionali richiedono massetti spessi, che incrementano l'altezza di installazione, il carico strutturale e il tempo di installazione: tutti problemi che complicano gli interventi di retrofit. La richiesta di migliorare e prolungare la durata degli edifici esistenti richiede soluzioni migliori. L'impianto di riscaldamento radiante a pavimento a secco Uponor Siccus 16 è progettato per vincere tali sfide. Consentendo l'installazione diretta della pavimentazione, elimina gli strati superflui, riducendo l'altezza di installazione, semplificando l'assemblaggio e riducendo il tempo di installazione fino al 40% grazie al minor numero di fasi. La struttura leggera assicura la compatibilità con le limitazioni di carico del pavimento, rendendola la soluzione perfetta per i progetti di ristrutturazione.

#### **La ristrutturazione radiante reinventata**

Laddove in precedenza il riscaldamento a pavimento non era praticabile a causa delle condizioni strutturali, il nuovo impianto di riscaldamento a pavimento radiante a secco Uponor Siccus 16 offre questa possibilità grazie all'altezza di installazione estremamente ridotta, di soli 20 millimetri (altezza pavimentazione completa di 28-38 mm a seconda della pavimentazione finale) e della struttura leggera (2,5 kg/m<sup>2</sup> con i tubi). "L'innovazione consente ai nostri partner specializzati del settore della pianificazione e installazione di sanitari di espandere ulteriormente la loro offerta nei progetti di ristrutturazione. Ora possono accettare progetti di ristrutturazione che prima non consentivano il miglioramento dell'efficienza energetica con il riscaldamento a pavimento a causa di limitazioni tecniche", dichiara Torsten Meier, Chief Innovation Officer, GF Building Flow Solutions.

#### **Rapida installazione che elimina diversi passaggi**

La soluzione di riscaldamento a pavimento Uponor Siccus 16 può essere installata con il metodo a secco, senza strutture di massetto a umido pesanti e alte, con una conseguente notevole riduzione dei costi di costruzione. Un altro vantaggio del sistema è che gli installatori possono installare il riscaldamento a pavimento da soli (l'operazione richiede una persona sola) e senza interruzioni. Ciò rende l'installazione del sistema Uponor Siccus 16 fino al 40% più veloce, anche con un risparmio sui costi. L'assemblaggio semplificato fornisce una sicurezza aggiuntiva, poiché il numero minore di passaggi equivale anche a meno fonti di errore, quindi Uponor Siccus 16 consente un'installazione altamente efficiente e con rischi ridotti al minimo del riscaldamento a pannelli.

#### **Fattore comfort: raggiungi la temperatura confortevole desiderata più velocemente**

Il riscaldamento e raffrescamento radiante offre un alto livello di comfort. Il riscaldamento a pavimento Uponor Siccus 16 assicura temperature confortevoli tutto l'anno. Poiché il riscaldamento a pavimento genera un calore radiante, il calore stesso viene distribuito in modo uniforme in tutta la stanza. Ciò

garantisce meno spifferi rispetto ai radiatori o agli impianti di ventilazione tradizionali. Grazie alla vicinanza alla superficie, le prestazioni di riscaldamento ottimali si ottengono in soli 20 minuti.

### **Il raffrescamento è il nuovo riscaldamento**

L'impianto di riscaldamento a pannelli Uponor Siccus 16 è una soluzione di raffrescamento a basso consumo energetico grazie alla compatibilità con le pompe di calore, utilizzabile anche per il raffrescamento. Vi è una domanda sempre maggiore di soluzioni di raffrescamento a basso consumo combinate con un comfort elevato, a causa del cambiamento climatico, e anticipare questa evoluzione offre nuove opportunità commerciali per gli installatori. Uponor Siccus 16 è una soluzione efficiente, universalmente applicabile per un clima confortevole tutto l'anno.

### **Fattore libertà di progettazione: progettazione di ambienti senza radiatori**

Uponor Siccus 16 offre ai progettisti e ai proprietari di immobili un maggior numero di opzioni di progettazione nei vani: il riscaldamento è completamente integrato nel pavimento, in modo tale che la progettazione degli interni non debba essere adattata all'impianto di riscaldamento con radiatori tradizionali, che occupa spazio nelle pareti. "Vi è un altro grande vantaggio negli impianti di riscaldamento a pavimento rispetto ai radiatori tradizionali: questi ultimi richiedono una manutenzione e una pulizia regolare per garantire un funzionamento adeguato e presentano una vita di servizio notevolmente più breve di 20 o 30 anni. Gli impianti di riscaldamento a pavimento vengono azionati a basse temperature e a una pressione inferiore, possono funzionare per 40-50 anni circa senza problemi, se utilizzati correttamente", spiega Torsten Meier. "Ciò non si traduce solamente in un risparmio sui costi, ma è anche sostenibile".

### **Proprietà tecniche di Uponor Siccus 16:**

- Pannello leggero e compatto con distribuzione del calore in alluminio integrata per una struttura asciutta
- La copertura del pavimento (piastrelle o laminato) può essere posata direttamente sul pannello EPS senza necessità di uno strato aggiuntivo per la distribuzione del carico
- Altezza di installazione ridotta di 20 millimetri (altezza pavimentazione completa di 28-38 mm a seconda della pavimentazione finale)
- Installazione veloce: installazione fino al 40% più veloce, con eliminazione di diversi passaggi (operazione eseguibile da 1 persona)
- Tempo risposta veloce: prestazioni di riscaldamento ottimali ottenibili in soli 20 minuti

**Ulteriori informazioni:** [Siccus 16 Climatizzazione radiante a secco a pavimento | Uponor](#)

### **Per ulteriori informazioni, contattare**

#### **Mittente:**

Georg Fischer Sistemi di tubazioni (Svizzera) SA  
Amsler-Laffon-Strasse 9  
8201 Sciaffusa, Svizzera  
[www.gfps.com/ch](http://www.gfps.com/ch)  
[www.gfbfs.com/de-ch](http://www.gfbfs.com/de-ch)

#### **Contatto stampa Georg Fischer Sistemi di tubazioni (Svizzera) SA:**

Georg Fischer Sistemi di tubazioni (Svizzera) SA  
Amsler-Laffon-Strasse 9  
8201 Sciaffusa, Svizzera  
[marketing.ch.ps@georgfischer.com](mailto:marketing.ch.ps@georgfischer.com)  
Tel +41 52 631 30 26

#### **Marketing:**

Georg Fischer Sistemi di tubazioni (Svizzera) SA  
Katerina Kavantzou, Responsabile marketing  
[katerina.kavantzou@georgfischer.com](mailto:katerina.kavantzou@georgfischer.com)  
Tel +41 52 547 12 79

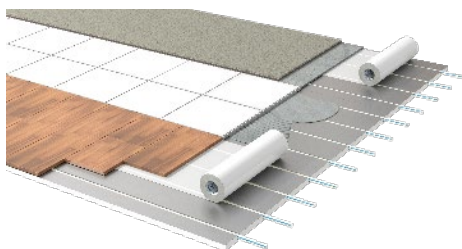
**Profilo Aziendale**

Con una ricca storia di innovazione industriale dal 1802, GF sta attivamente trasformando sé stessa per diventare il leader globale nelle Flow Solutions per edifici, industria e infrastrutture. GF offre Excellence in Flow attraverso prodotti e soluzioni essenziali che consentono il trasporto sicuro e sostenibile dei fluidi in tutto il mondo. Nell'ambito della sua trasformazione strategica, GF ha ceduto la divisione GF Machining Solutions il 30 giugno 2025 e ha firmato un accordo per la cessione della divisione GF Casting Solutions. Con sede centrale in Svizzera, GF impiega circa 15'700 professionisti ed è presente in 46 paesi. Nel 2024, GF ha generato vendite per 4'776 milioni di CHF. GF è quotata alla SIX Swiss Exchange.

[www.georgfischer.com](http://www.georgfischer.com)

**Immagini**

**Ristampa gratuita // tenere presente le informazioni sul copyright //**  
**fornire una copia della rivista o un link alla pubblicazione online**

**GF\_Uponor\_Siccus\_16**

Con Uponor Siccus 16, gli installatori possono rimodernare gli edifici con fiducia, grazie a un impianto di riscaldamento radiante ad altezza ridotta e alta efficienza, che semplifica l'installazione e incrementa al massimo le prestazioni.

**Fonte: GF**

**GF\_Uponor\_Siccus\_16\_Ambience**

Fattore libertà di progettazione: progettazione di ambienti senza radiatori.

Uponor Siccus 16 offre ai progettisti e ai proprietari di immobili un maggior numero di opzioni di progettazione nei vani: il riscaldamento è completamente integrato nel pavimento, in modo tale che la progettazione degli interni non debba essere adattata all'impianto di riscaldamento con radiatori tradizionali, che occupa spazio nelle pareti.

**Fonte: GF**

**GF\_Uponor\_Siccus\_16\_Direct\_Tiling**

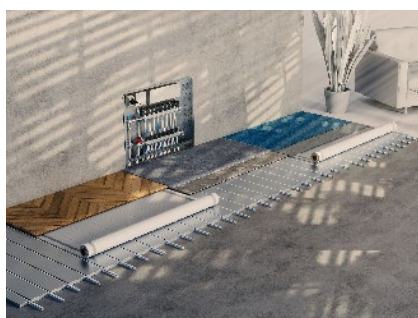
La copertura del pavimento (piastrelle o laminato) può essere posata direttamente sul pannello EPS senza necessità di uno strato aggiuntivo per la distribuzione del carico.

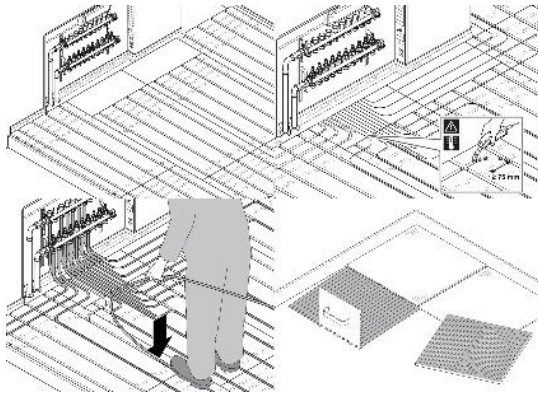
**Fonte: GF**

**GF\_Uponor\_Siccus\_16\_Fast\_Installation**

Installazione veloce: installazione fino al 40% più veloce, con eliminazione di diversi passaggi (operazione eseguibile da 1 persona)

**Fonte: GF**



**GF\_Uponor\_Siccus\_16\_Installation**

Il sistema di riscaldamento radiante a pavimento a secco Uponor Siccus 16 consente l'installazione a pavimento diretta su pannello EPS, eliminando diverse fasi di installazione. Ciò consente un'installazione più veloce del 40% e un risparmio sui costi.

**Fonte: GF**