

Comunicato stampa

Sciaffusa, gennaio 2026



Montage COOL-FIT

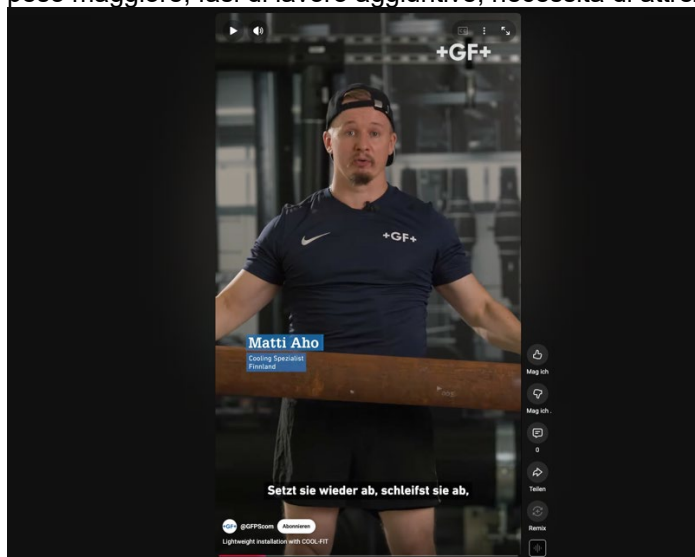
Cooling – installazione rapida

I sistemi di tubazioni preisolate come COOL-FIT di GF sono progettati appositamente per migliorare l'affidabilità e l'efficienza energetica nelle applicazioni di raffreddamento, consentendo al contempo agli installatori di risparmiare tempo grazie a un'installazione rapida e semplice.

I sistemi di raffreddamento industriale, raffreddamento di processo e climatizzazione consumano grandi quantità di energia per mantenere una temperatura costante del sistema. La scelta del sistema di tubazioni adeguato per il circuito di raffreddamento è quindi essenziale per progettisti, installatori e gestori.

I due fattori più importanti sono il materiale e l'isolamento. Negli impianti tradizionali con tubi metallici isolati a posteriori, il processo di installazione in più fasi comporta un rischio maggiore di condensa e quindi di corrosione. Inoltre, un deterioramento del materiale isolante durante il montaggio può generare interstizi in cui l'aria si accumula, si condensa e poi gela, compromettendo l'isolamento termico.

Un impianto classico in metallo con isolamento successivo presenta svantaggi anche per gli installatori: peso maggiore, fasi di lavoro aggiuntive, necessità di attrezzature supplementari e costi più elevati.



Video incorporato : Peso ridotto

Link: <https://www.youtube.com/shorts/Gk6AwwZVJSq>

COOL-FIT di GF

I sistemi di tubazioni preisolati in fabbrica COOL-FIT 2.0 e 4.0 sono progettati per applicazioni che richiedono il trasporto di acqua fredda, soluzioni a base di glicole e salamoia (ad es. condotte di anergia e ponti termici). Combinano un tubo interno in PE100 (polietilene) per il trasporto dei fluidi e un rivestimento in HDPE (polietilene ad alta densità), mentre l'isolamento è in schiuma GF HE. La gamma comprende tubi, raccordi, valvole, tubi flessibili e utensili.

Trattandosi di un sistema di tubazioni in plastica progettato per essere esente da corrosione e condensa, COOL-FIT garantisce un funzionamento affidabile e a bassa manutenzione. Grazie alle proprietà del polietilene e al preisolamento, COOL-FIT offre un'efficienza energetica superiore del 30% rispetto alle soluzioni in metallo. Allo stesso tempo, però, anche il processo di installazione assume un ruolo decisivo nel sistema.

+GF+



Preisolato in fabbrica: COOL-FIT 4.0 è privo di condensa e corrosione e comprende tubi, raccordi, valvole, tubi flessibili e utensili.

Leggerezza sistematica

I sistemi di tubazioni in plastica sono in media più leggeri del 60% rispetto alle alternative in acciaio, il che non solo li rende più facili da maneggiare, ma aumenta anche la sicurezza.

Più veloce all'obiettivo

Il design 3-in-1 di COOL-FIT riduce i tempi di installazione velocizzando i lavori e aumentando l'efficienza per gli installatori, che possono così completare più progetti in meno tempo.

Soluzione pulita

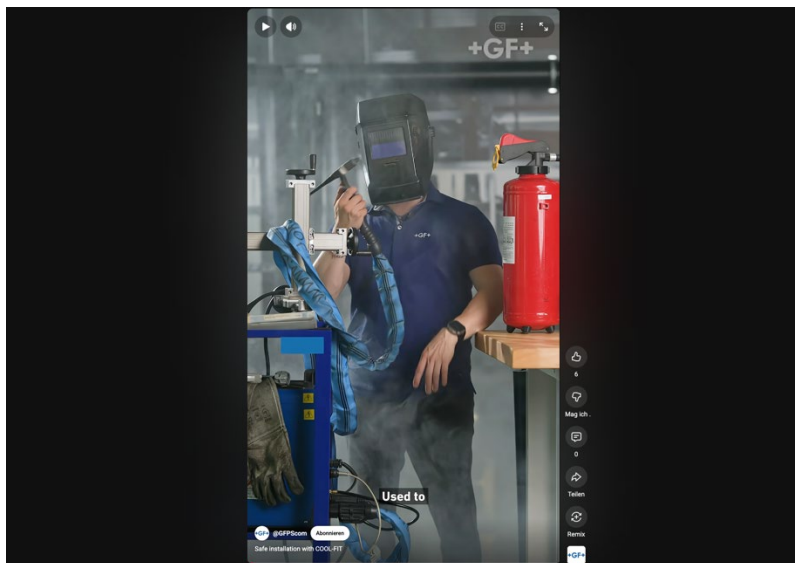
A differenza dei tubi in acciaio, il raccordo COOL-FIT è notevolmente più pulito grazie all'elettrosaldatura che elimina sporco, limatura e scintille. A differenza dei sistemi di tubazioni isolate in un secondo momento, non vengono utilizzati adesivi contenenti solventi.

Nessuna fiamma libera necessaria

Grazie all'elettrosaldatura, l'installazione è semplice, sicura e non richiede certificazioni da saldatore. Basta collegare il cavo, scansionare il codice a barre e premere Start: fatto!

Assistenza fin dall'inizio

Corsi di formazione e strumenti intuitivi sviluppati appositamente per COOL-FIT rendono il processo di installazione semplice e senza stress.



Video incorporato: Sicurezza

Link: <https://www.youtube.com/shorts/gv5DC26r9s/>

[Scoprite gli altri vantaggi di COOL-FIT nel video presentato da Matti Aho, specialista del raffreddamento presso GF.](#)

Mittente:

Georg Fischer Sistemi di tubazioni (Svizzera) SA
Amsler-Laffon-Strasse 9
8201 Sciaffusa, Svizzera
www.gfps.com/ch
www.gfbfs.com/de-ch

Contatto stampa Georg Fischer Sistemi di tubazioni (Svizzera) SA:

Georg Fischer Sistemi di tubazioni (Svizzera) SA
Amsler-Laffon-Strasse 9
8201 Sciaffusa, Svizzera
marketing.ch.ps@georgfischer.com
Tel +41 52 631 30 26

Marketing:

Georg Fischer Sistemi di tubazioni (Svizzera) SA
Katerina Kavantzou, Responsabile marketing
katerina.kavantzou@georgfischer.com
Tel +41 52 547 12 79

Profilo Aziendale

Con una ricca storia di innovazione industriale dal 1802, GF sta attivamente trasformando sé stessa per diventare il leader globale nelle Flow Solutions per edifici, industria e infrastrutture. GF offre Excellence in Flow attraverso prodotti e soluzioni essenziali che consentono il trasporto sicuro e sostenibile dei fluidi in tutto il mondo. Nell'ambito della sua trasformazione strategica, GF ha ceduto la divisione GF Machining Solutions il 30 giugno 2025 e ha firmato un accordo per la cessione della divisione GF Casting Solutions. Con sede centrale in Svizzera, GF impiega circa 15'700 professionisti ed è presente in 46 paesi. Nel 2024, GF ha generato vendite per 4'776 milioni di CHF. GF è quotata alla SIX Swiss Exchange.

www.georgfischer.com