

Medienmitteilung

Schaffhausen, im Januar 2026



Montage COOL-FIT

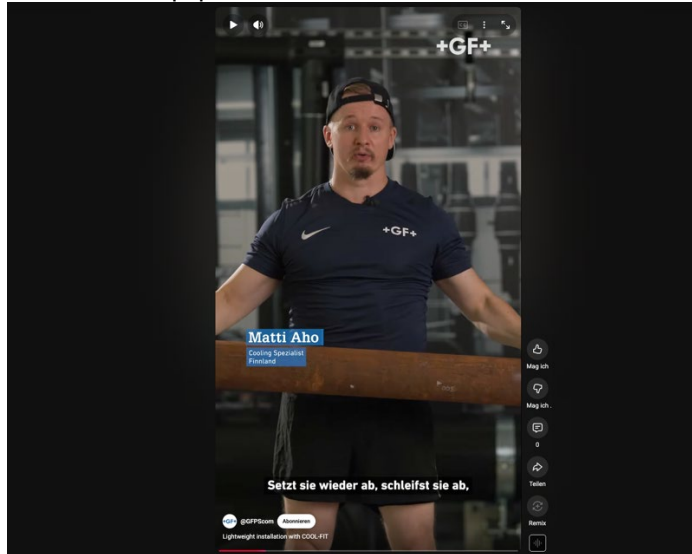
Cooling – schnell installiert

Vorgedämmte Kunststoffrohrleitungssysteme wie COOL-FIT von GF machen Kühlanwendungen zuverlässiger und energieeffizienter. Gleichzeitig profitieren Installateure von einem schnellen und einfachen Installationsprozess.

Systeme für industrielle Kühlung, Prozesskühlung und Klimatisierung verbrauchen große Mengen an Energie, um eine konstante Systemtemperatur aufrechtzuerhalten. Die Auswahl des geeigneten Rohrleitungssystems für den Kühlkreislauf ist für Planer, Installateure und Betreiber daher essenziell.

Die beiden wichtigsten Faktoren sind der Werkstoff und die Dämmung. Bei herkömmlichen Rohrleitungsinstallationen aus Metall, die nachträglich gedämmt werden, besteht durch den mehrstufigen Installationsprozess ein erhöhtes Risiko für Kondensation und anschließende Korrosion. Unter anderem kann das Dämmmaterial bei der Montage beschädigt werden, sodass sich in den Zwischenräumen zwischen Rohr und Dämmschicht Luft ansammelt, die kondensiert und Eis bildet.

Auch für Installateure bringt eine klassische Metallinstallation mit nachträglicher Dämmung Nachteile: Das hohe Gewicht des Materials sowie die zusätzlichen Arbeitsschritte für die Dämmung erfordern mehr Installationsequipment und erhöhen den Aufwand.



Eingebettetes Video: Geringes Gewicht

Link: <https://www.youtube.com/shorts/Gk6AwwZVJSq>

COOL-FIT von GF

Die werkseitig vorgedämmten Rohrleitungssysteme COOL-FIT 2.0 und 4.0 sind für Anwendungen mit Kaltwasser, Glykol und Sole ausgelegt (z.B. Energie- und Brückenleitungen). Sie kombinieren ein medienführendes Innenrohr aus PE100 (Polyethylen) und einen Mantel aus HDPE (Hartpolyethylen), während die Dämmung aus GF HE Schaumstoff besteht. Das Portfolio umfasst dabei Rohre, Fittings, Ventile, flexible Schläuche und Werkzeuge.

Als kondensations- und korrosionsfreies Kunststoffrohrleitungssystem ermöglicht COOL-FIT einen zuverlässigen Betrieb ohne Wartung. Durch die Materialeigenschaften von Polyethylen und die Vordämmung verbessert COOL-FIT außerdem die Energieeffizienz im Vergleich zu Metalllösungen (durchschnittlich um 30%). Gleichzeitig spielt bei dem System aber auch der Installationsprozess eine entscheidende Rolle.



Werkseitig vorgedämmt: COOL-FIT 4.0 ist kondensations- und korrosionsfrei und umfasst Rohre, Fittings, Ventile, flexible Schläuche und Werkzeuge.

Konsequent leicht

Kunststoffrohrleitungssysteme sind durchschnittlich 60% leichter als Alternativen aus Stahl – das macht sie nicht nur einfacher in der Handhabung, sondern erhöht auch die Sicherheit.

Schneller ans Ziel

Die 3-in-1 Konstruktion von COOL-FIT beschleunigt die Installation und unterstützt Installateure dabei, ihre Produktivität zu steigern und mehr Projekte in kürzerer Zeit abzuschließen.

Saubere Sache

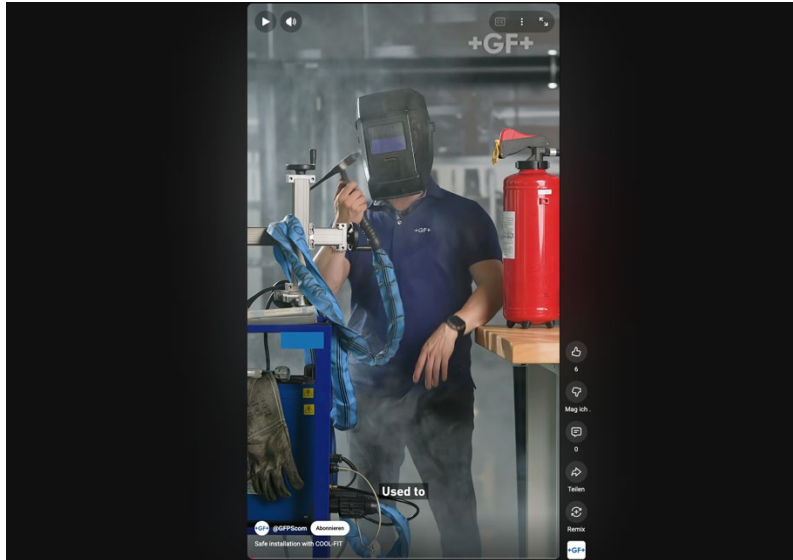
Im Gegensatz zu Stahlrohren ist die Verbindung von COOL-FIT deutlich sauberer. Das Elektroschweißen produziert weniger Dreck, erfordert kein Abschleifen und erzeugt keine Funken. Im Gegensatz zu nachträglich gedämmten Rohrleitungssystemen kommen außerdem keine lösemittelhaltigen Klebstoffe zum Einsatz.

Keine offene Flamme nötig

Durch das Elektroschweißen ist die Installation einfach, sicher und erfordert kein Schweißzertifikat. Kabel anschließen, Barcode scannen, Start drücken – fertig.

Support von Anfang an

Schulungen und intuitive Werkzeuge, die speziell für COOL-FIT entwickelt wurden, machen den Installationsprozess stressfrei.



Eingebettetes Video: Sicherheit

Link: <https://www.youtube.com/shorts/gv5DC26r9sI>

Lassen Sie sich von Matti Aho, Cooling-Spezialist bei GF, die weiteren Vorteile von COOL-FIT im Video vorführen.

Absender:

Georg Fischer Rohrleitungssysteme (Schweiz) AG
 Amsler-Laffon-Strasse 9
 8201 Schaffhausen, Schweiz
www.gfps.com/ch
www.gfbfs.com/de-ch

Pressekontakt Georg Fischer Rohrleitungssysteme (Schweiz) AG:

Georg Fischer Rohrleitungssysteme (Schweiz) AG
 Amsler-Laffon-Strasse 9
 8201 Schaffhausen, Schweiz
marketing.ch.ps@georgfischer.com
 Tel +41 52 631 30 26

Marketing:

Georg Fischer Rohrleitungssysteme (Schweiz) AG
 Katerina Kavantzou, Teamleiterin Marketing
katerina.kavantzou@georgfischer.com
 Tel +41 52 547 12 79

Unternehmensprofil

GF blickt auf eine lange Tradition industrieller Innovation seit 1802 zurück und richtet sich konsequent neu aus, um zum globalen Marktführer im Bereich Flow Solutions für Industrie, Infrastruktur und Gebäude zu werden. Mit "Excellence in Flow" bietet GF hochwertige Produkte und Lösungen, die den sicheren und nachhaltigen Transport von Medien weltweit ermöglichen. Im Rahmen seiner strategischen Transformation hat GF seine Division GF Machining Solutions am 30. Juni 2025 veräussert und eine Vereinbarung zur Devestition seiner Division GF Casting Solutions unterzeichnet. GF hat seinen Hauptsitz in der Schweiz, beschäftigt rund 15'700 Mitarbeitende und ist in 46 Ländern präsent. Im Jahr 2024 erzielte GF einen Umsatz von CHF 4'776 Mio. GF ist an der SIX Swiss Exchange kotiert.

www.georgfischer.com