

+GF+

GF Contractor Solutions

De l'assistance à la conception à la livraison, en passant par
la préfabrication et la formation —
conçu pour les emplois du temps chargés



Excellence
in **Flow⁺**



		APPLICATIONS	DONNÉES TECHNIQUES				OPTIONS DE VANNES													
		Applications*	Gamme de tailles	Pression nominale	Plage de températures	Technologie d'assemblage	Normes standard	Double enveloppe Type 546 Pro Manuel Vanne à boisseau sphérique	Type 530 Aqua Tap Recirculation Robinet avec IFD	Série 5 Vanne à membrane	Type 519 Zéro-Statique Vanne à membrane	Type 317 à bride Vanne à membrane	Type 546 Pro Vanne à boisseau sphérique premium	Type 582 & 586 PRV	Vanne en T	Type 561 & 562 Clapet anti-retour	Type 065 Vanne papillon	Type 567 Vanne papillon	Type 578 Vanne papillon	Type 565 Vanne papillon
SYSTÈMES DE TUYAUTERIE SOUS PRESSION	COOL-FIT® PE Plus (Pré-isolés)	• Eau glacée • Glycol • Saumures • Solutions alcoolisées • Coulis de glace	32 - 450 mm (1 - 18 po)	Jusqu'à 10,3 bars (150 psi)	-50 °C à 60 °C (-58 °F à 140 °F)	Électrofusion	ASTM D3035 DIN EN ISO 15494	S.O.	S.O.	20 - 63 mm (½ - 2 po)	S.O.	75 - 110 mm (2½ - 4 po)	32 - 110 mm (¾ po - 4 po)	S.O.	S.O.	20 - 110 mm (½ - 4 po)	S.O.	2 - 12 po	2 - 12 po	S.O.
	COOL-FIT® PE (Non-isolé)	• Eau glacée • Glycol • Saumures • Solutions alcoolisées • Coulis de glace	32 - 450 mm (1 - 18 po)	Jusqu'à 10,3 bars (150 psi)	-50 °C à 60 °C (-58 °F à 140 °F)	Électrofusion	ASTM D3035 DIN EN ISO 15494	S.O.	S.O.	20 - 63 mm (½ - 2 po)	S.O.	75 - 110 mm (2½ - 4 po)	20 - 110 mm (¾ po - 4 po)	S.O.	S.O.	20 - 110 mm (½ - 4 po)	S.O.	2 - 12 po	2 - 12 po	2 - 12 po
	ecoFIT® Polyéthylène haute densité PEHD (métrique) Polyéthylène haute densité PEHD (IPS & DIPS)	• Eau glacée • Eau de refroidissement de procédé • Traitement d'eau industriel • Distribution d'eau en vrac	16 - 500 mm ecoFIT 2 - 36 po Design Flow	Jusqu'à 13,8 bars (200 psi)	-50 °C à 60 °C (-58 °F à 140 °F)	Fusion IR Plus® Fusion bout à bout Électrofusion	ASTM D3035 FDA CFR 21.177.160 NSF 61	S.O.	S.O.	20 - 63 mm (½ - 2 po)	S.O.	75 - 160 mm (2½ - 6 po)	20 - 110 mm (½ - 4 po)	S.O.	S.O.	20 - 110 mm (½ - 4 po)	S.O.	2 - 24 po	2 - 12 po	2 - 12 po
	PROGEF® Standard PP	• Eau RODI qualité laboratoire • Distribution de produits chimiques • Osmose inverse	16 - 500 mm (¾ - 20 po)	Jusqu'à 10,3 bars (150 psi)	0 à 80 °C (32 °F à 176 °F)	Fusion IR Plus® Fusion bout à bout Fusion à emboîtement	FDA CFR 21.177.1520 USP 25 Classe VI NSF 61	S.O.	25 - 75 mm (¾ - 2½ po); 38 - 63,5 mm (1½ - 2½ po) sanitaire	20 - 63 mm (½ - 2 po)	20 - 63 mm (½ - 2 po)	75 - 160 mm (2½ - 6 po)	16 - 110 mm (¾ - 4 po)	20 - 63 mm (½ - 2 po)	63 - 160 mm (2 - 6 po)	16 - 110 mm (¾ - 4 po)	S.O.	2 - 24 po	2 - 12 po	2 - 12 po
	PROGEF® Plus	• Eau RODI qualité laboratoire • Eau de refroidissement de procédé • Osmose inverse	20 - 315 mm (½ - 12 po)	Jusqu'à 10,3 bars (150 psi)	0 à 80 °C (32 °F à 176 °F)	Fusion IR Plus® Fusion bout à bout Fusion à emboîtement	FDA CFR 21.177.1520 USP 25 Classe VI NSF 61	S.O.	25 - 75 mm (¾ - 2½ po); 38 - 63,5 mm (1½ - 2½ po) sanitaire	20 - 63 mm (½ - 2 po)	20 - 63 mm (½ - 2 po)	S.O.	16 - 110 mm (¾ - 4 po)	S.O.	63 - 160 mm (2 - 6 po)	16 - 110 mm (¾ - 4 po)	S.O.	2 - 12 po	2 - 12 po	2 - 12 po
	PROGEF® Natural PP	• Eau RODI qualité laboratoire • Eau qualité pharmaceutique	20 - 90 mm (½ - 3 po)	Jusqu'à 10,3 bars (150 psi)	0 à 80 °C (32 °F à 176 °F)	BCF® Plus Fusion IR Plus® Fusion	FDA CFR 21.177.1520 USP 25 Classe VI	S.O.	25 - 75 mm (¾ - 2½ po); 38 - 63,5 mm (1½ - 2½ po) sanitaire	20 - 63 mm (½ - 2 po)	20 - 63 mm (½ - 2 po)	S.O.	20 - 90 mm (½ - 3 po)	S.O.	S.O.	S.O.	S.O.	S.O.	S.O.	2 - 12 po
	SYGEF® Standard PVDF	• Eau désionisée qualité pharmaceutique • Distribution d'acide	20 - 315 mm (½ - 12 po)	Jusqu'à 16 bars (232 psi)	-20 °C à 140 °C (-4 °F à 284 °F)	BCF® Plus Fusion IR Plus® Fusion Fusion bout à bout Fusion à emboîtement	ASME BPE FDA CFR 21.177.2510 USP 25 Classe VI FM4910, UL723, ASTM E84	S.O.	25 - 75 mm (¾ - 2½ po); 38 - 63,5 mm (1½ - 2½ po) sanitaire	20 - 63 mm (½ - 2 po)	S.O.	75 - 160 mm (2½ - 6 po)	16 - 110 mm (¾ - 4 po)	20 - 63 mm (½ - 2 po)	S.O.	20 - 110 mm (½ - 4 po)	S.O.	2 - 12 po	2 - 12 po	2 - 12 po
	SYGEF® Plus HP PVDF	• Eau ultrapure/eau ultrapure chaude pour semi-conducteurs • USP pharmaceutique • Eau pour injection (WFI) • Distribution d'acide haute pureté	20 - 450 mm (½ - 18 po)	Jusqu'à 16 bars (232 psi)	-20 °C à 140 °C (-4 °F à 284 °F)	BCF® Plus Fusion IR Plus® Fusion Fusion bout à bout	ASME BPE FDA CFR 21.177.2510 USP 25 Classe VI SEMI F57 FM4910	S.O.	S.O.	20 - 63 mm (½ - 2 po)	20 - 160 mm (1½ - 6 po)	75 - 160 mm (2½ - 6 po)	S.O.	20 - 63 mm (½ - 2 po) Type 582 uniquement	S.O.	S.O.	2 - 14 po	S.O.	S.O.	S.O.
SYGEF® ECTFE	• Distribution d'acide • Stockage et transport de produits chimiques • Déchets chimiques	20 - 110 mm (½ - 4 po)	Jusqu'à 10,3 bars (150 psi)	-20 °C à 80 °C (-4 °F à 176 °F)	Fusion IR Plus®	NSF/ANSI Standard 61 FM4910	S.O.	S.O.	S.O.	S.O.	S.O.	S.O.	S.O.	S.O.	S.O.	S.O.	S.O.	S.O.	S.O.	S.O.
DÉCHETS	Fuseal® PP / à blocage rapide Déchets corrosifs	• Vidange de déchets corrosifs • Vidange de déchets de laboratoire • Vidange de déchets de transformation des aliments	13 - 406 mm (½ - 16 po)	**Jusqu'à 3,5 bars (50 psi)	0 à 100 °C (32 °F à 212 °F)	Électrofusion Assemblage mécanique	ASTM F1412 ASTM D3311 ASTM D4101 NSF-cw	S.O.												
	Fuseal 25/50™ Déchets corrosifs PVDF	• Vidange de déchets corrosifs pour plénums de reprise d'air • Vidange de déchets corrosifs à des températures élevées	13 - 152 mm (½ - 6 po)	**Jusqu'à 3,5 bars (50 psi)	-20 °C à 140 °C (-4 °F à 284 °F)	Électrofusion	ASTM F1673 ASTM D3311 ASTM E84 UL 723	S.O.												
	Fuseal Squared™ PP Double enveloppe Déchets corrosifs	• Vidange de déchets corrosifs à double paroi	13x102mm-203x305mm (½x4po-8x12po)	**Jusqu'à 3,5 bars (50 psi)	0 à 100 °C (32 °F à 212 °F)	Électrofusion	ASTM F1412 ASTM D3311 ASTM D4101 IGC 164-2001	S.O.												
CONFINEMENT	Contain-It™ PVC transparent Enveloppe secondaire deconfinement	• Confinement de traitement chimique • Confinement de déchets chimiques corrosifs • Confinement de produits pétroliers	76 - 152 mm (3 - 6 po)	Jusqu'à 2,2 bars (32 psi)	0 à 60 °C (32 °F à 140 °F)	Assemblage collé	ASTM D784 ASTM D3034 UL94 40CFR80	S.O.												
	Double-See™ PVC et CPVC Double enveloppe	• Traitement eau et eaux usées • Distribution de produits chimiques • Dosage et traitement	13x51mm-203x305mm (½x2po-8x12po)	Varie selon la taille (primaire) Jusqu'à 3,5 bars (50 psi) secondaire	Varie selon conduite	Colle à base de solvant	NSF/ANSI 14 & 61 ASTM D1784 ASTM D1785 ASTM D2467	13 x 51 mm - 51 x 102 mm (½ x 2 po - 2 x 4 po)												



Excellence
in Flow⁺

SYSTÈMES DE TUYAUTERIE EN VINYLE

APPLICATIONS		DONNÉES TECHNIQUES					OPTIONS DE VANNES															
		Gamme de tailles	Pression nominale	Plage de température	Technologie d'assemblage	Normes standard	Double confinement Type 546 Pro Vanne à bille manuelle	Type 530 AquaTap Robinet à recirculation avec l'IFD	Série 5 Robinet à membrane	Type 519 Zero-Static Vanne à membrane	Type 317 à bride Robinet à membrane	Type 546 Pro Vanne à bille	Soupapes de sûreté et 586	Vanne en T	Type 561 et 562 Soupape de retenue	Type 065 Vanne papillon	Type 567 Vanne papillon	Type 578 Vanne papillon	Type 375 Vanne à bille manuelle	Type 543 Vanne à bille manuelle	Type 565 Plaque/Ergot Vanne papillon	
UPONOR PEX-A	ChlorFIT® CPVC	• Systèmes à haute température • Systèmes d'eau potable chaude et froide • Traitement de l'eau et des eaux usées • Transfert de fluides chauds et corrosifs • Traitement chimique	¼" - 24"	Variable selon la dimension et le programme - Jusqu'à 780 psi	32 °F à 200 °F (0 °C à 93 °C)	Adhésif avec solvant, fileté, à bride	ASTM D1784 ASTM F441 ASTM F439 NSF 61	N/A	N/A	½" - 2"	N/A	2-½" - 4"	¾" - 4"	1/2" - 2"	3/4" - 8"	¾" - 4"	N/A	2" - 12"	2" - 12"	½" - 4"	¾" - 2"	2" - 12"
	PVC industriel PLUS	• Distribution de produits chimiques • Systèmes d'eau potable • Irrigation • Collecte de l'eau • Agriculture	½" - 24"	Variable selon la dimension et le programme - Jusqu'à 780 psi	32 °F à 140 °F (0 °C à 60 °C)	Adhésif avec solvant, fileté, à bride	ASTM D1784 ASTM D1785 ASTM D2467 NSF 61	N/A	N/A	½" - 2"	N/A	2-½" - 6"	¾" - 4"	1/2" - 2"	3/4" - 8"	¾" - 4"	N/A	2" - 12"	2" - 12"	½" - 4"	¾" - 2"	2" - 12"
	PVC transparent	• Voyants • Conteneurs de sécurité • Industrie agroalimentaire • Systèmes de surveillance visuelle	¼" - 12"	Variable selon la dimension et le programme - Jusqu'à 570 psi	32 °F à 140 °F (0 °C à 60 °C)	Adhésif avec solvant, fileté, à bride	ASTM D1784 Titre 21 du Code des réglementations fédérales (FDA) NSF 61	N/A	N/A	½" - 2"	N/A	2-½" - 6"	¾" - 4"	1/2" - 2"	3/4" - 8"	¾" - 4"	N/A	2" - 12"	2" - 12"	½" - 4"	¾" - 2"	2" - 12"

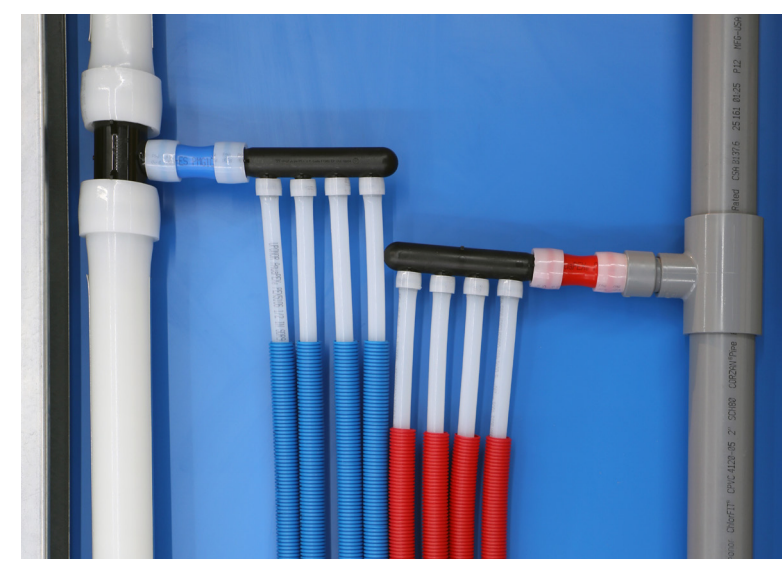
Adaptateurs ProPEX® LF en laiton, norme Schedule 80, en CPVC Corzan®

NOUVEAU !
s d'installation simplifiées grâce aux adaptateurs Uponor

ANCIEN
Transitions traditionnelles

Une première dans l'industrie : Passer du CPVC Schedule 80 au ProPEX® n'a jamais été aussi simple grâce à ces nouvelles emboîtures. et des manchons dans les dimensions suivantes : allant de ½" à 3".
Corzan® est une marque déposée de Lubrizol Advanced Materials, Inc.

*Veuillez consulter le guide de résistance chimique de GF à l'adresse www.gfps.com **Pression d'essai standard jusqu'à 15 psi. Une pression de refoulement des effluents pouvant atteindre 50 psi peut être autorisée. Une pression de refoulement au niveau des connexions mécaniques pouvant atteindre 35 psi peut être autorisée. La disponibilité des services de préfabrication et d'ingénierie hors site est également disponible.



Des services qui aident les entrepreneurs à construire plus rapidement

Notre approche intégrée aide les entrepreneurs à optimiser chaque étape — conception, estimation, formation et logistique — afin que vous puissiez construire de manière plus intelligente, plus rapide et plus sûre.



Assistance à la conception + soutien technique

Nous fournissons une assistance à la conception technique, comprenant notamment le dimensionnement et l'analyse des contraintes, ainsi que des mises à jour rapides des schémas, des devis et des révisions. Modélisation complète du système, incluant le BIM et les bibliothèques numériques CAO, l'intégration d'équipements tiers et d'interfaces pour éliminer les conflits et les imprévus.



Aide à l'estimation

Notre service d'aide à l'estimation optimise la planification et l'approvisionnement grâce à des métrés détaillés et des nomenclatures précises. Nous aidons les entrepreneurs à prévoir leurs coûts, à ajuster leurs budgets dès le début du projet et à se procurer les matériaux adéquats au moment opportun.



Rédaction de cahiers des charges sur mesure

Notre équipe peut vous aider à élaborer un cahier des charges répondant aux objectifs de performance et de développement durable, ainsi qu'aux exigences réglementaires.



Solutions de mesure et d'automatisation des vannes

Les centres d'automatisation des vannes GF proposent des solutions sur mesure pour les vannes actionnées, notamment la personnalisation des actionneurs GF intégrés à des vannes métalliques d'autres fabricants, ainsi que des vannes GF intégrées à des actionneurs d'autres fabricants. En complément de ces capacités, GF propose également une gamme complète de capteurs et d'instrumentation destinés aux industries du traitement de l'eau et des procédés chimiques.



Services de préparation de kits

Les services « Upon Kitting » contribuent à améliorer la productivité sur les chantiers en organisant les matériaux afin de permettre une installation plus rapide et plus homogène, en réduisant les pertes de temps liées à la main-d'œuvre et en facilitant le respect des délais.



Préfabrication, montage et modules

La construction hors chantier peut contribuer à réduire les pertes de productivité liées à la main-d'œuvre et les retouches sur site. GF accompagne les entrepreneurs en leur proposant des services de coordination de la conception, des assemblages préfabriqués et des livraisons dans les délais. Des solutions telles que les colonnes montantes en PEX préfabriquées Uponor et les tapis radiants Uponor Radiant Rollout™ permettent d'accélérer l'installation et de garantir le respect des délais et du budget des projets.



Services de construction

Grâce à une offre de services complète et à une large gamme d'experts spécialisés dans les produits Uponor, la conception et la gestion de projet et les applications de CAO, l'équipe d'Uponor Construction Services est prête à vous fournir l'assistance nécessaire à chaque étape du cycle de construction.



Formation + Assistance — Conçu pour une utilisation sur le terrain

Nos programmes de certification, qui comprennent une formation pratique, permettent à vos équipes d'acquérir les compétences nécessaires pour concevoir, installer et entretenir en toute confiance des systèmes de tuyauterie en matière plastique, ce qui réduit les erreurs, optimise le temps d'installation, renforce la sécurité et garantit un succès à long terme.

Vos installateurs, chefs de chantier et inspecteurs peuvent suivre une formation et obtenir une certification sur différentes technologies d'assemblage des systèmes de tuyauterie en matière plastique, telles que :

- Jointage mécanique
- Adhésif avec solvant
- Soudure dans l'emboîture
- Électrosoudage
- Soudage bout à bout par élément chauffant électrique
- IR fusion
- BCF Fusion

Des solutions d'appareils de soudage auxquelles vous pouvez faire confiance

Depuis plus de 30 ans, la demande des installateurs en matière d'équipements de fusion efficaces et fiables alimente l'engagement de GF à développer, fabriquer et assurer le support technique d'appareils de soudage de haute performance-s. Chaque année, des centaines d'unités sont évaluées, entretenues et calibrées par nos techniciens experts, afin de garantir que vos équipements de fusion fonctionnent au mieux de leurs capacités lorsque cela compte le plus.

GF propose l'outil d'Inspection du cordon de soudure (WBI) ainsi que des formations destinées à aider les installateurs et les équipes d'assurance qualité/contrôle qualité à améliorer la qualité des soudures et à préserver l'intégrité globale du système. Développé par GF comme une méthode d'inspection fiable, non-et non destructive, le WBI fournit les connaissances et la formation pratique-nécessaires pour identifier rapidement les problèmes de soudure, réduire les taux de rejet et vérifier la qualité des soudures en toute confiance.

Acheter ou louer

GF propose des formations professionnelles certifiées pour tous ses appareils de soudage par fusion, permettant ainsi aux équipes de réaliser des soudures de haute qualité et d'-s constantes. Et grâce aux milliers d'appareils de soudage par infrarouge et d'électrosoudage qui équipent ses parcs de location, GF fournit une disponibilité, une fiabilité et une envergure inégalées, garantissant ainsi le respect des délais de vos projets et le bon fonctionnement de vos activités.



Connectez-vous dès aujourd'hui avec votre équipe locale de GF Contractor Solutions. [GF Contractor Solutions](#)

Modèle d'assistance « Contractor-First » : un interlocuteur simple

Un seul appel pour obtenir des réponses. Une adoption plus rapide des nouveaux systèmes.

- Un interlocuteur simple pour traiter rapidement les demandes techniques, les devis et les besoins logistiques
- Accompagnement dédié pour les projets de grande envergure ou complexes (coordination, calendrier de livraison, assistance technique)



Excellence in Flow

Rendez-vous sur notre site internet pour contacter votre expert local :
www.georgfischer.com/locations



Les informations et les données techniques (ci-après « Données ») contenues ici ne sont pas contractuelles, sauf mention explicite par écrit.
Les données ne constituent pas une garantie expresse ou implicite des caractéristiques et ne garantissent pas des propriétés spécifiques ou une durabilité.
Toutes les données sont sujettes à modification. Les conditions générales et les conditions de vente de Georg Fischer Piping Systems sont applicables.

