

Caso de referência iFIT: Three Point, Dübendorf

Água potável em Lofty Heights

Three Point Residential Towers, Dübendorf, Suíça

Distribuição eficiente de água potável para 450 apartamentos. Essa instalação simples, rápida e segura se deve ao sistema modular push-fit iFIT, da GF Piping Systems.

Excelentes instalações nas torres residenciais mais altas da Suíça

Em Dübendorf, nos arredores da metrópole de Zurique, três torres residenciais alcançam os céus. A mais alta mede 115 metros e tem 38 andares. Juntamente com as outras duas torres, com 34 e 36 andares, esses elegantes arranha-céus acomodam cerca de 450 apartamentos. Todos foram vendidos antes da conclusão (prevista para o início de 2024). Para a perfeita distribuição de água potável nos confortáveis apartamentos, a empreiteira principal ADT INNOVA Construction AG optou pelo sistema patenteado de encaixe iFIT.

Histórico do projeto

Os projetos de construção precisam ser realizados em uma velocidade cada vez maior e de forma mais econômica do que nunca - sem comprometer a qualidade, é claro. Para lidar com as milhares de interfaces no projeto de construção em larga escala, os projetistas usaram o BIM (Building Information Modeling). A tecnologia de construção também está integrada ao conceito de planejamento digital. A implementação, no entanto, ainda é uma questão de habilidade. O cumprimento das metas de velocidade e qualidade exige produtos inteligentes que ajudem a realizar instalações sem falhas no menor tempo possível.

Solução técnica escolhida

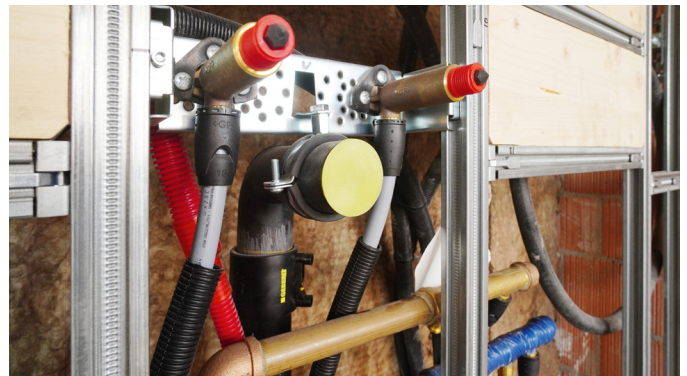
O sistema patenteado iFIT da GF Piping Systems, com tubos revestidos feitos de polibuteno flexível e durável, foi escolhido para a drenagem e distribuição precisa da água potável para os pontos de consumo nos apartamentos. Duas dimensões de tubulação podem ser conectadas com apenas um módulo (16/20 ou 25/32). Isso reduz em cerca de 50% a faixa usual de instalações, criando enormes benefícios para o armazenamento e os recursos logísticos no canteiro de obras. Cerca de 29 km de tubos de polibuteno, 6.900 módulos e 15.000 adaptadores foram instalados nas três torres residenciais.

Melhorias alcançadas

Um fator importante na escolha do iFIT foi a simplicidade da instalação do sistema. Até mesmo funcionários sem treinamento completo conseguiram realizar uma instalação profissional sem problemas após uma breve introdução do Departamento de Vendas de Tecnologia Predial da GF Piping Systems. Maik Ohff, gerente de instalação da empresa de engenharia de serviços prediais E.O. Knecht AG, confirma: "O iFIT é fácil de manusear. Não há necessidade de eletricidade e são necessárias apenas algumas ferramentas para a instalação. O tubo é fácil de mover e substituir. Além disso, o sistema é organizado de forma clara e oferece tudo o que é necessário."



Os tubos iFIT (pretos) são instalados para o fornecimento de água potável aos apartamentos.



A tecnologia do módulo adaptador é fácil e segura de usar.

Benefícios do iFIT

- **Instalação simples e rápida à mão, requer pouco treinamento, poucas ferramentas e pode ser realizada sem eletricidade**
- **Alta confiabilidade operacional: resistência à corrosão e à calcificação, conexão segura graças ao painel no adaptador e ruído de clique na conexão**
- **Econômico e sustentável graças a 50% menos produtos, baixos níveis de estoque, logística reduzida no canteiro de obras e reutilização dos módulos**



GF FGS

Georg Fischer FGS Ind. e Com. Ltda

Rua Dr. Geraldo Campos Moreira, 240 - 3º andar

Telefone +55 11 5525 1311

br.ps@georgfischer.com

www.gfps.com/br

As informações e dados técnicos (ao todo "Dados") aqui presentes não são vinculativos, a menos que explicitamente confirmados por escrito. Os Dados não constituem quaisquer características expressas, implícitas ou garantidas, nem propriedade garantida ou durabilidade garantida. Todos os dados estão sujeitos a modificações. Os Termos e Condições Gerais de Venda da Georg Fischer Piping Systems são aplicáveis.