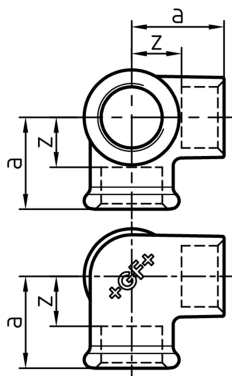




## 221 Winkelverteiler

| EN 10242 | diameter<br>(inch) | Black<br>Code | Galvanised<br>Code | SP | GP | a<br>(mm) | z<br>(mm) |
|----------|--------------------|---------------|--------------------|----|----|-----------|-----------|
| •        | 3/8                | 770 221 103   | 770 221 203        | 0  | 50 | 25        | 15        |
| •        | 1/2                | 770 221 104   | 770 221 204        | 10 | 80 | 28        | 15        |
| •        | 3/4                | 770 221 105   | 770 221 205        | 10 | 50 | 33        | 18        |
| •        | 1                  | 770 221 106   | 770 221 206        | 0  | 30 | 38        | 21        |
| -        | 1 1/4              | 770 221 107   | 770 221 207        | 0  | 15 | 45        | 26        |
| -        | 1 1/2              | 770 221 108   | 770 221 208        | 0  | 10 | 50        | 31        |
| -        | 2                  | 770 221 109   | 770 221 209        | 0  | 5  | 58        | 34        |



De technische gegevens zijn niet bindend en houden geen garanties in van eigenschappen. Wijzigingen voorbehouden. Onze algemene verkoopvoorwaarden zijn van toepassing.

Georg Fischer Piping Systems Ltd, Postfach, CH-8201 Schaffhausen/Switzerland

Phone +41 -(0)52-631 1111

e-mail: [info.ps@georgfischer.com](mailto:info.ps@georgfischer.com)

Internet: <http://www.gfps.com>