

GF Piping Systems

+GF+

COOL-FIT

Im Sommer kühlen, im Winter heizen

Einkaufszentrum «Porta Samedan», Schweiz

Das Kunststoff-Rohrleistungssystem
überflügelt Metallsysteme punkto
Energieeffizienz und Installationskomfort.

Entspanntes Einkaufen dank optimalem Raumklima

Die Ferienregion Engadin erhält mit der „Porta Samedan“ ein neues Einkaufszentrum im Minergie-P-Standard. Bei der Realisation stand Nachhaltigkeit an erster Stelle und die Besitzer setzen auf die Nutzung erneuerbarer Energiequellen und nachhaltige Baumaterialien wie das vorgedämmte Kunststoff-Rohrleitungssystem COOL-FIT. So wird der nachhaltige Betrieb der ansässigen Geschäfte wie deS ersten Migros SupermarktES der Region gewährleistet.

Projekthintergrund

Nachhaltigkeit ist ein zentrales Thema beim Neubau «Porta Samedan», der von der Pfister Immobilien AG und der Migros Ostschweiz realisiert wurde. Die Gebäudehülle erfüllt den Minergie-P Standard; bei der Gebäudetechnik ist ein ressourcenschonender und möglichst emissionsfreier Betrieb das Ziel. So kann das Gebäude mit Grundwasser gekühlt und geheizt werden. Im Sommer wird das Grundwasser als Energiequelle für die Rückkühlung der Kälteanlagen genutzt und im Winter kann das Grundwasser für die Raumheizung und für das Brauchwarmwasser genutzt werden.

Gewählte technische Lösung

Für die Niedertemperatur-Heizung und den Change-Over-Betrieb im Sommer kommt hauptsächlich die thermische Bauteilaktivierung (TABS) zum Einsatz. Das vorisolierte, diffusionsdichte Kunststoff-Rohrleitungssystem COOL-FIT 4.0 wurde als beste technische Lösung für die Versorgung der in den Betonkern eingelegten Rohrraster identifiziert. Denn die Komponenten des Rohrleitungssystems sind besonders widerstandsfähig und korrosionsfrei. Die Rohre sind zudem mit dem langlebigen GF HE-Schaum vorisoliert, sodass nur ein Arbeitsschritt für die Installation nötig ist. Kunststoffmantel und Isolation weisen eine geringe Wärmeleitfähigkeit auf, was den Energieverbrauch und damit die Betriebskosten senkt.

Erreichte Verbesserungen

Für das Projekt waren Metallverbundrohre ausgeschlossen. Die Projektanforderung war, dass das Rohrleitungssystem einbetoniert werden kann und pressstellenfrei sein muss. Letztere beide Anforderungen konnten auch mit dem vorisolierten Kunststoffrohrleitungssystem COOL-FIT erfüllt werden, somit hat K+M Haus-technik AG dem Planer COOL-FIT vorgeschlagen und den Auftrag erhalten. «Wir sind begeistert von der zeitsparenden, einfachen Installation und der herausragenden Optik von COOL-FIT 4.0», sagt Luca Giovanoli, Projektleiter Sanitär und Heizung bei K+M Haus-technik. «Das geringe Gewicht der Rohre erleichterte die Arbeit in den fünf Meter hohen Räumen zusätzlich. Das System mit seinen zahlreichen Komponenten ist gut durchdacht, und Elektroschweißen als Verbindungstechnik ist schnell und sicher.»

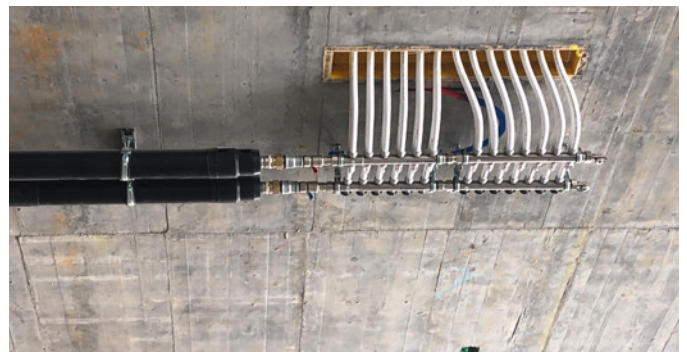
Ihr Kontakt

Georg Fischer Piping Systems Ltd
Ebnetstrasse 111
8201 Schaffhausen / Schweiz

Telefon +41 (0)52 631 11 11
mail@georgfischer.com
www.gfps.com



COOL-FIT 4.0 reduziert den Energieverbrauch für Heizung und Kühlung.



Versorgung der TABS mit 1500 Metern COOL-FIT 4.0.

Kundenvorteile

- **Schnellere Installation dank vorisolierten Rohren**
- **Weniger Gewicht erleichtert Montage in hohen Räumen**
- **Höhere Energieeffizienz wegen geringer Wärmeleitfähigkeit**
- **Weniger CO₂-Ausstoss bei der Produktion der Rohre**
- **Wartungsfrei und langlebig**
- **Dauerhaft ansprechende Optik**

Die hierin enthaltenen Informationen und technischen Daten (insgesamt „Daten“) sind nicht verbindlich, sofern sie nicht ausdrücklich schriftlich bestätigt werden. Die Daten begründen weder ausdrückliche, stillschweigende oder zugesicherte Merkmale noch garantierte Eigenschaften oder eine garantierte Haltbarkeit. Änderungen aller Daten bleiben vorbehalten. Es gelten die Allgemeinen Verkaufsbedingungen der GF Piping Systems.

