

JRG

+GF+

Rubineria JRG

Filtro micrometrico JRG

Documentazione tecnica



Filtro micrometrico JRG



- 1 Volantino
- 2 Valvola filtro
- 3 Raccordo manometro
- 4 Filtro a maglia fine (deviazione)
- 5 Guarnizione valvola
- 6 Alloggiamento filtro
- 7 O-Ring
- 8 Ghiera filettata
- 9 Contenitore filtro in bronzo per getti o trasparente
- 10 Cartuccia filtro
- 11 Componente ad incastro
- 12 Valvola di scarico
- 13 Cappuccio

Vantaggi

- Alloggiamento filtro in bronzo per getti
- Contenitore filtro in pregiata plastica trasparente (pressione nominale PN 16) o in bronzo per getti (pressione nominale PN 25)
- Smontaggio facile del contenitore filtro
- Ghiera filettata separata
- Contenitore filtro con valvola di scarico integrata
- Valvola di scarico integrata con beccuccio a tubo
- I filtri a maglia fine con contenitore trasparente PN 16 possono essere montati prima del riduttore di pressione

Al servizio della sicurezza

In seguito a riparazioni, ristrutturazioni, ecc. sostanze in sospensione come calce, ruggine, sabbia ecc. provenienti dalla rete di distribuzione pubblica possono raggiungere la rete domestica passando attraverso i condotti dell'edificio.

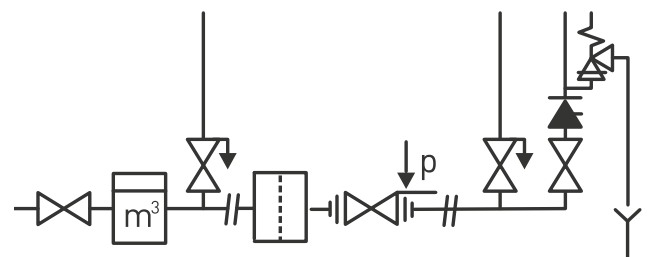
Con l'immissione di queste sostanze in sospensione viene compromessa non solo la funzionalità della rubinetteria installata come le valvole dei riduttori di pressione, le valvole di sicurezza e le valvole di non ritorno, ma anche l'intera rete domestica interna.

A questa causa sono da ricondurre non solo una molteplicità di tipi di corrosione nel sistema di tubazioni, ma anche malfunzionamenti dei rubinetti di scarico.

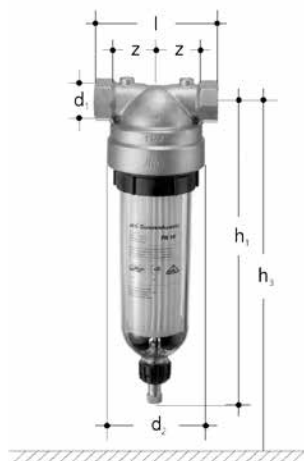
Con l'installazione di un filtro a maglia fine JRG si possono ridurre o anche eliminare quasi completamente questi spiacevoli inconvenienti.

Il filtro a maglia fine JRG serve solo per filtrare l'acqua. Non sostituisce in nessun modo trattamenti dell'acqua desiderati o necessari (decalcificazione, disinfezione ecc.)

Esempio d'installazione



Programma di vendita



Filtro micrometrico, PN 16

Con filettatura interna, PN16.

Raccordo filettato per aerazione e sfiato e valvola manometrica chiusa con tappo di chiusura. Corpo in bronzo, contenitore del filtro trasparente in plastica con valvola di scarico, cartuccia filtro micrometrico 100 µm, ghiera filettata e chiave, per acqua fino a max. 30°C.

Tappo di chiusura vedi 5149.080, contenitore filtro 1848 / 1849, cartuccia filtrante 1838 / 1839, chiave filtro micrometrico 8127.000.

I contenitori filtro trasparente devono essere protetti dai raggi UV e da un ambiente/influssi aggressivi.

La cartuccia filtrante deve essere sostituita periodicamente, almeno due volte all'anno. Montaggio solo in tubazioni orizzontali.

GN (inch)	DN (mm)	JRG Codice	GF Codice	Peso (kg)	d1 Rp (inch)	d2 (mm)	h1 (mm)	h3 (mm)	l (mm)	z (mm)	µm
1	25	1830.400	350 690 001	3,000	1	122	370	430	130	48	100
1 ¼	32	1830.480	350 690 002	3,150	1 ¼	122	372	432	150	56	100
1 ½	40	1830.560	350 690 003	3,200	1 ½	122	374	434	150	56	100
2	50	1830.640	350 690 004	3,450	2	122	380	440	160	56	100



Filtro micrometrico, PN 25

Con filettatura interna, PN25

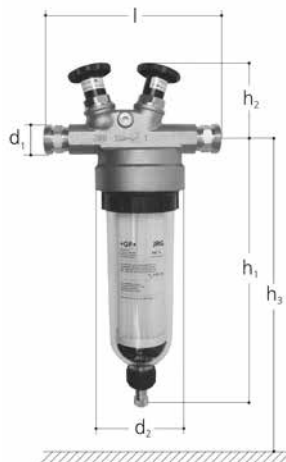
Raccordo filettato per aerazione e sfiato e valvola manometrica chiusa con tappo di chiusura. Corpo in bronzo, contenitore del filtro trasparente in bronzo con valvola di scarico, cartuccia filtro micrometrico 100 µm, ghiera filettata e chiave.

Per acqua con cartuccia filtrante 1838 fino a max. 30°C, per acqua con cartuccia filtrante 1839 fino a max. 70°C.

Tappo di chiusura vedi 5149.080, contenitore filtro 1848 / 1849, cartuccia filtrante 1838 / 1839, chiave filtro micrometrico 8127.000

La cartuccia filtrante deve essere sostituita periodicamente, almeno due volte all'anno. Montaggio solo in tubazioni orizzontali.

GN (inch)	DN (mm)	JRG Codice	GF Codice	Peso (kg)	d1 Rp (inch)	d2 (mm)	h1 (mm)	h3 (mm)	l (mm)	z (mm)	µm
1	25	1836.400	350 690 101	5,300	1	122	370	430	130	48	100
1 ¼	32	1836.480	350 690 102	5,450	1 ¼	122	372	432	150	56	100
1 ½	40	1836.560	350 690 103	6,050	1 ½	122	374	434	150	56	100
2	50	1836.640	350 690 104	5,900	2	122	380	440	160	56	100

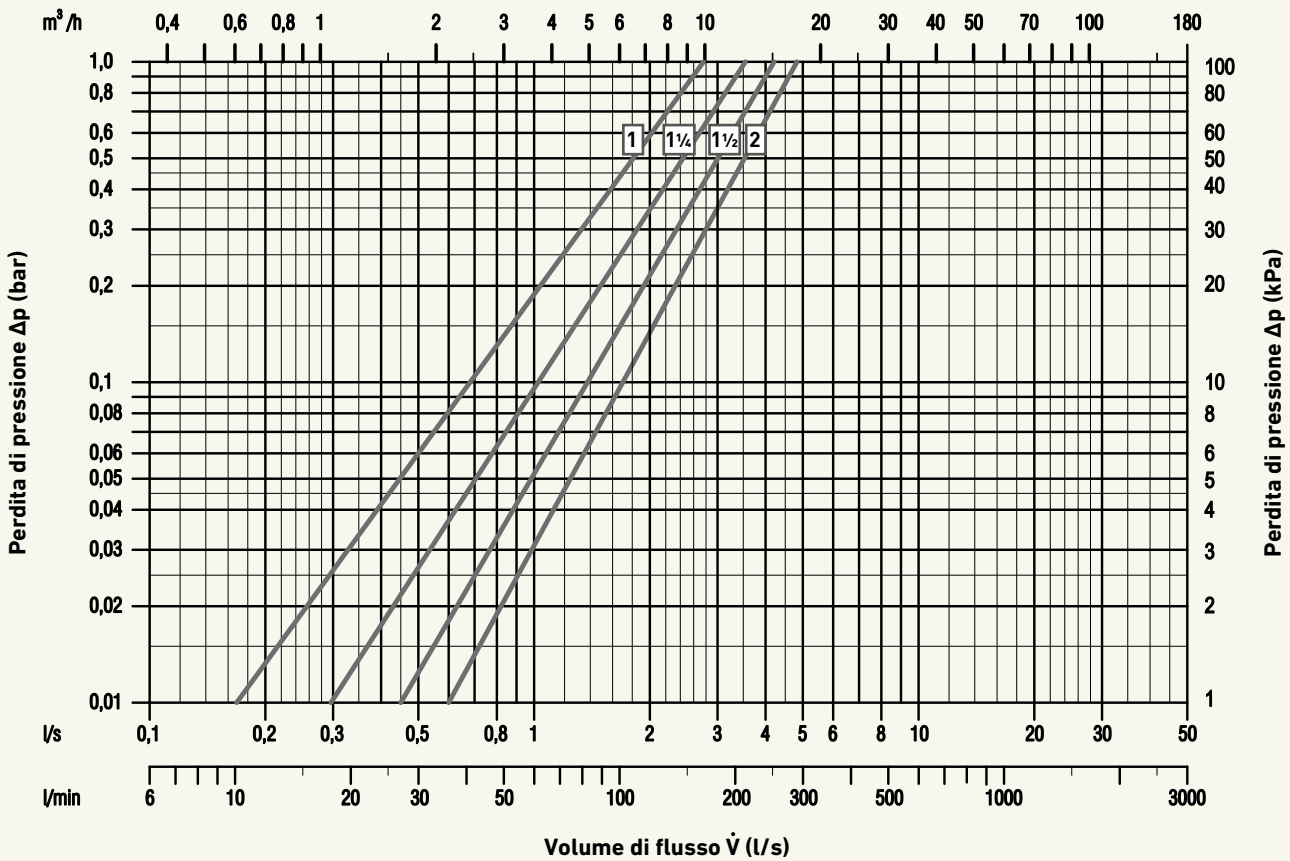


Microfiltro con bypass JRG LegioStop

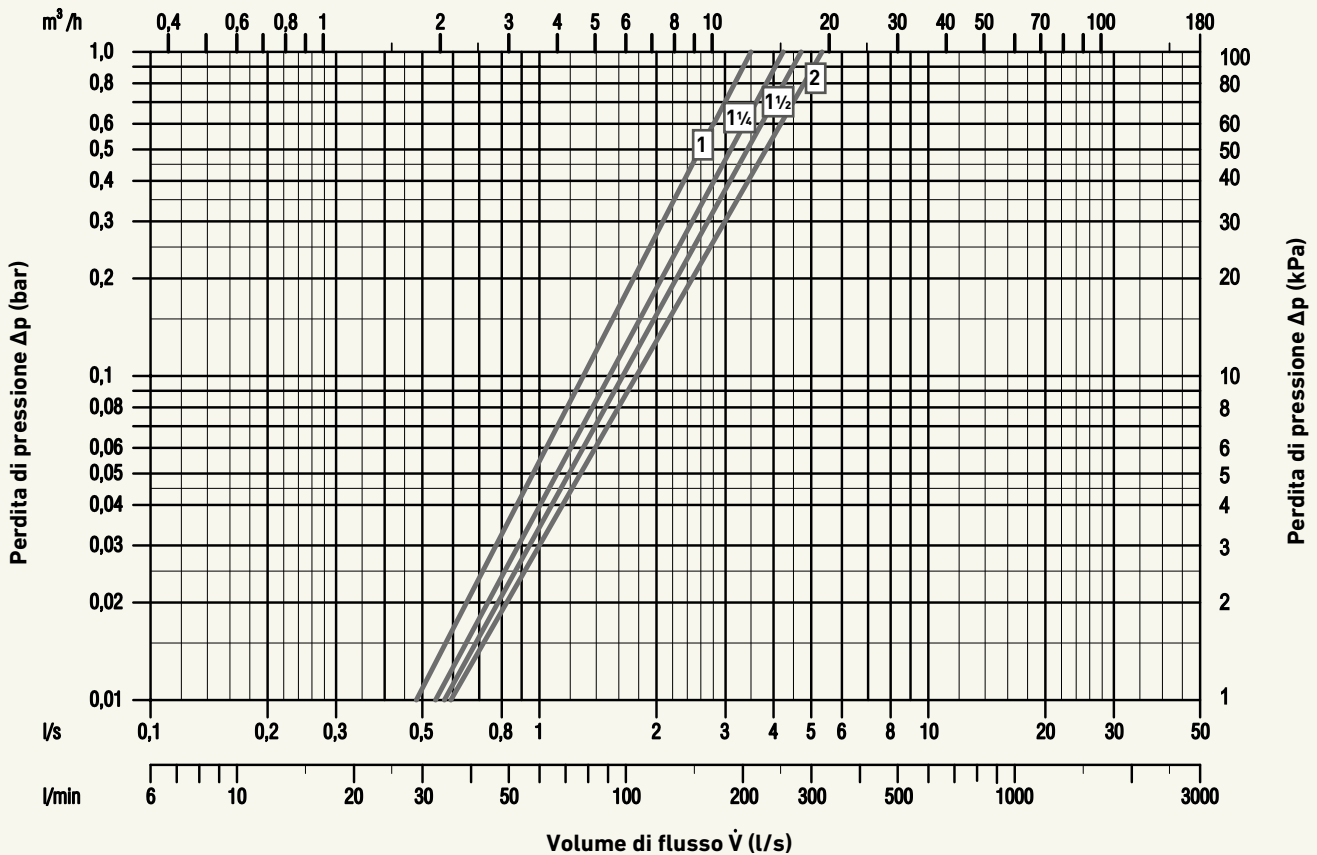
Externally threaded according EN ISO 228-1, PN 16, with free of death traps JRG LegioStop tops, PN 16 Clear plastic filter housing, filter insert 1838 100 µm, threaded connection for pressure gauge closed with plug 5149. Made of gunmetal, grinded non-rising valve stem and seat made of stainless steel, EPDM seals, plastic handwheel, drain valve incorporated into filter. Filter cup and filter insert for water up to max. 30°C. Plastic filter housing 1848.000, bronze filter housing 1849.000, fine filter key 8127.000. May only be installed in horizontal position, clear filter housings must be protected from UV rays and aggressive environmental influences. Filter inserts must be replaced periodically, but at least twice a year.

DN (mm)	GN (inch)	JRG Codice	GF Codice	Peso (kg)	d1 G (inch)	d2 (mm)	h1 (mm)	h2 (mm)	h3 (mm)	l (mm)	µm
25	1 ¼	1840.025	350 690 209	3,980	1 ¼	122	367	102	428	228	100
32	1 ½	1840.032	350 690 210	4,640	1 ½	122	373	112	433	242	100
40	1 ¾	1840.040	350 690 211	3,980	1 ¾	122	376	122	436	260	100
50	2 ½	1840.050	350 690 212	3,980	2 ½	122	382	133	442	293	100

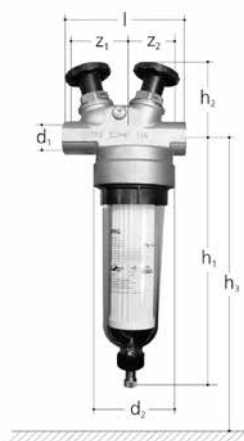
Nomogramma di filtro micrometrico JRG 1830, 1836



Nomogramma di filtro micrometrico JRG 1840, 1846



Programma di vendita



Microfiltro con bypass JRG LegioStop, PN 16

Con filettatura interna, PN 16, con parte superiore esente da punti di ristagno JRG LegioStop. Contenitore del filtro trasparente in plastica, cartuccia filtrante 1838 100 µm, attacco filettato per manometro con tappo di chiusura 5149 chiuso.

Corpo in bronzo, stelo di rubinetti rettificato non ascendente e sede in acciaio al nickel-cromo, guarnizioni in EPDM, volantino in plastica, valvola di scarico integrata nel contenitore del filtro. Tazza del filtro ed elemento filtrante per acqua fino max. 30°C.

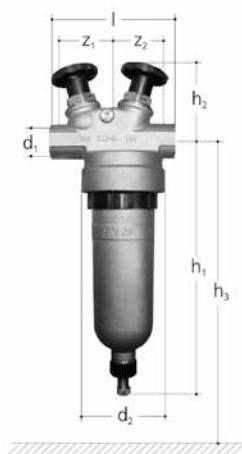
Contenitore del filtro in plastica 1848.000, contenitore del filtro in bronzo 1849.000, chiave microfiltro 8127.000.

Montaggio solo orizzontale, i contenitori del filtro trasparenti devono essere protetti dai raggi UV e da influssi ambientali aggressivi.

Sostituire almeno due volte all'anno la cartuccia filtrante.

GN (inch)	DN (mm)	JRG Codice	GF Codice	Peso (kg)
1	25	1840.400	350 690 201	3,980
1 ¼	32	1840.480	350 690 202	4,490
1 ½	40	1840.560	350 690 203	5,990
2	50	1840.640	350 690 204	6,490

GN (inch)	DN (mm)	d1 Rp (inch)	d2 (mm)	h1 (mm)	h2 (mm)	h3 (mm)	l (mm)	z1 (mm)	z2 (mm)	µm
1	25	1	122	368	102	428	170	78	58	100
1 ¼	32	1 ¼	122	373	112	433	180	86	56	100
1 ½	40	1 ½	122	376	122	436	190	96	56	100
2	50	2	122	382	133	442	220	111	61	100



Microfiltro con bypass JRG LegioStop, PN 25

Con filettatura interna, PN 25, con parte superiore esente da punti di ristagno JRG LegioStop,

PN 25. Contenitore del filtro in bronzo, cartuccia filtrante 1838 100 µm, attacco filettato per manometro con tappo di chiusura 5149 chiuso. Corpo in bronzo, steli di rubinetti rettificato non ascendente e sede in acciaio al nickel-cromo, guarnizioni in EPDM, volantino in plastica. Cartuccia filtrante 1838 max. 30°C, cartuccia filtrante 1839 max. 70°C. Contenitore del filtro in bronzo 1849.000, chiave microfiltro 8127.000. Montaggio solo orizzontale, i contenitori del filtro trasparenti devono essere protetti dai raggi UV e da influssi ambientali aggressivi. Sostituire almeno due volte all'anno la cartuccia filtrante.

GN (inch)	DN (mm)	JRG Codice	GF Codice	Peso (kg)
1	25	1846.400	350 690 301	6,350
1 ¼	32	1846.480	350 690 302	7,100
1 ½	40	1846.560	350 690 303	8,420
2	50	1846.640	350 690 304	9,220

GN (inch)	DN (mm)	d1 Rp (inch)	d2 (mm)	h1 (mm)	h2 (mm)	h3 (mm)	l (mm)	z1 (mm)	z2 (mm)	µm
1	25	1	122	368	102	428	170	78	58	100
1 ¼	32	1 ¼	122	373	112	433	180	86	56	100
1 ½	40	1 ½	122	376	122	436	190	96	56	100
2	50	2	122	382	133	442	220	111	61	100

Programma di vendita



Filtro inclinato, PN 16

In ghisa, interno e esterno plastificato, flange forate SN EN 1092-2 elemento filtrante in acciaio inossidabile 500 µm, fino a 90°C.

Distanza minima per levare l'elemento filtrante: 2 x h1

DN (mm)	JRG Codice	GF Codice	Peso (kg)	d1 (mm)	d2 (mm)	h1 (mm)	l (mm)	○	µm
65	1850.065	355 635 564	15,940	65	185	179	290	4	500
80	1850.080	355 635 565	21,300	80	200	203	310	8	500
100	1850.100	355 635 566	28,200	100	220	220	350	8	500

Parti di ricambio



Elemento filtrante

In tessute PES, per acqua fino a 30°C

Adatto a: 1350-1363, 1830-1846

d (mm)	JRG Codice	GF Codice	Peso (kg)	h (mm)	µm
70	1838.005	350 590 002	0,100	250	5
70	1838.020	350 590 102	0,140	250	20
70	1838.050	350 590 202	0,100	250	50
70	1838.150	350 590 302	0,140	250	150
70	1838.350	350 590 402	0,140	250	350

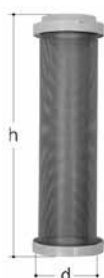


Elemento filtrante, standard

In tessuto PES, per acqua fino a 30°C

Adatto a: 1350-1363, 1830-1846

d (mm)	JRG Codice	GF Codice	Peso (kg)	h (mm)	µm
70	1838.100	350 588 702	0,150	250	100



Elemento filtrante

Inox (V4A) per acqua fino a 70°C. Può essere pulito.

Adatto a: 1350-1363, 1830-1846

d (mm)	JRG Codice	JRG Codice	Peso (kg)	h (mm)	µm
70	1839.001	350 590 502	0,120	250	1000
70	1839.050	350 588 202	0,435	250	50
70	1839.100	350 590 514	0,250	250	100

Parti di ricambio



Bacinella in plastica, PN 16

Per 1350, 1353, 1830, 1840

JRG Codice	GF Codice	Peso (kg)	O-Ring
1848.000	350 584 101	0,840	09 812 39



Bacinella in bronzo, PN 25

Per 1360, 1363, 1836, 1846

JRG Codice	GF Codice	Peso (kg)	O-Ring
1849.000	355 618 202	3,700	09 812 39

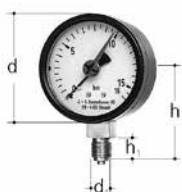


Chiave per filtro fine

In materiale sintetico, per ghiera filettata della tazza 1830/1849

d (mm)	JRG Codice	GF Codice	Peso (kg)	h (mm)
113	8127.000	355 591 401	0,080	190

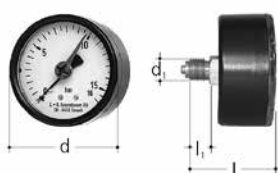
Accessori



Manometro

Con lancetta indicativa

GN (inch)	DN (mm)	JRG Codice	GF Codice	Peso (kg)	d (mm)	d1 R (inch)	h (mm)	h1 (mm)	PN (bar)
1/4	8	8108.080	350 794 801	0,143	63	1/4	50	12	0 - 15



Manometro

Con lancetta indicativa

GN (inch)	DN (mm)	JRG Codice	GF Codice	Peso (kg)	d (mm)	d1 R (inch)	l (mm)	l1 (mm)	PN (bar)
1/4	8	8109.080	350 581 101	0,095	63	1/4	48	12	0 - 15

Worldwide at home

Our sales companies and representatives ensure local customer support in over 100 countries.

www.gfps.com

Argentina / Southern South America

Georg Fischer Central Plastics
Sudamérica S.R.L.
Buenos Aires, Argentina
Phone +5411 4512 02 90
Fax +5411 4512 02 93
gfcentral.ps.ar@georgfischer.com
www.gfps.com/ar

Australia

George Fischer Pty Ltd
Riverwood NSW 2210
Phone +61 (0)2 9502 8000
Fax +61 (0)2 9502 8090
australia.ps@georgfischer.com
www.gfps.com/au

Austria

Georg Fischer Rohrleitungssysteme GmbH
3130 Herzogenburg
Phone +43 (0) 2782 856 43 0
Fax +43 (0) 2782 856 64
austria.ps@georgfischer.com
www.gfps.com/at

Belgium / Luxembourg

Georg Fischer NV/SA
1070 Bruxelles/Brüssel, Belgium
Phone +32 (0)2 556 40 20
Fax +32 (0)2 524 34 26
be.ps@georgfischer.com
www.gfps.com/be

Brazil

Georg Fischer Sist. de Tub. Ltda.
04571-020 São Paulo/SP
Phone +55 (0)11 5525 1311
br.ps@georgfischer.com
www.gfps.com/br

Canada

Georg Fischer Piping Systems Ltd
Mississauga, ON L5T 2B2
Phone +1 (905) 670 8005
Fax +1 (905) 670 8513
ca.ps@georgfischer.com
www.gfps.com/ca

China

Georg Fischer Piping Systems Ltd
201319 Shanghai
Phone +86 21 3899 3899
Fax +86 21 3899 3888
china.ps@georgfischer.com
www.gfps.com/cn

Denmark / Iceland

Georg Fischer A/S
2630 Taastrup, Denmark
Phone +45 (0) 7022 1975
Fax +45 (0) 7022 1976
info.dk.ps@georgfischer.com
www.gfps.com/dk

Finland

Georg Fischer AB
01510 Vantaa
Phone +358 (0)9 586 58 25
Fax +358 (0)9 586 58 29
info.fi.ps@georgfischer.com
www.gfps.com/fi

France

Georg Fischer SAS
95932 Roissy Charles de Gaulle Cedex
Phone +33 (0)1 41 84 68 84
Fax +33 (0)1 41 84 68 85
fr.ps@georgfischer.com
www.gfps.com/fr

Germany

Georg Fischer GmbH
73095 Albershausen
Phone +49 (0)7161 302 0
Fax +49 (0)7161 302 25 9
info.de.ps@georgfischer.com
www.gfps.com/de

India

Georg Fischer Piping Systems Pvt. Ltd.
400 076 Powai, Mumbai
Phone +91 22 4007 2001
Fax +91 22 4007 2020
branchoffice@georgfischer.com
www.gfps.com/in

Indonesia

Georg Fischer Representative Office
10310 Jakarta
Phone +62 21 391 48 62
Fax +62 21 391 48 63
sgp.ps@georgfischer.com
www.gfps.com/sg

Italy

Georg Fischer S.p.A.
20063 Cernusco S/N (MI)
Phone +39 02 921 86 1
Fax +39 02 921 86 24 7
it.ps@georgfischer.com
www.gfps.com/it

Japan

Georg Fischer Ltd
556-0011 Osaka
Phone +81 (0)6 6635 2691
Fax +81 (0)6 6635 2696
jp.ps@georgfischer.com
www.gfps.com/jp

Korea

Georg Fischer Piping Systems
463-824 Seoul
Phone +82 31 8017 1450 3
Fax +82 31 8017 1454
kor.ps@georgfischer.com
www.gfps.com/kr

Malaysia

Georg Fischer (M) Sdn. Bhd. Sales Office
40460 Shah Alam, Selangor Darul Ehsan
Phone +60 (0)3 5122 5585
Fax +60 (0)3 5122 5575
my.ps@georgfischer.com
www.gfps.com/my

Mexico / Northern Latin America

Georg Fischer S.A. de C.V.
Apodaca, Nuevo Leon, Mexico
Phone +52 (81) 1340 8586
Fax +52 (81) 1522 8906
mx.ps@georgfischer.com
www.gfps.com/mx

Middle East

Georg Fischer
Piping Systems (Switzerland) Ltd
Dubai, United Arab Emirates
Phone +971 4 289 49 60
Fax +971 4 289 49 57
gss.ps@georgfischer.com
www.gfps.com/int

Netherlands

Georg Fischer N.V.
8161 PA Epe
Phone +31 (0) 578 678 222
Fax +31 (0) 578 621 768
nl.ps@georgfischer.com
www.gfps.com/nl

New Zealand

Georg Fischer Ltd
5140 Upper Hutt
Phone +64 (0) 4 527 9813
Fax +64 (0) 4 527 9834
nz.ps@georgfischer.com
www.gfps.com/nz

Norway

Georg Fischer AS
1351 Rud
Phone +47 67 18 29 00
Fax +47 67 13 92 92
no.ps@georgfischer.com
www.gfps.com/no

Philippines

Georg Fischer Representative Office
1604 Pasig City
Phone +632 571 2365
Fax +632 571 2368
sgp.ps@georgfischer.com
www.gfps.com/sg

Poland

Georg Fischer Sp. z o.o.
05 090 Sekocin Nowy
Phone +48 (0)22 3131 050
Fax +48 (0)22 3131 060
poland.ps@georgfischer.com
www.gfps.com/pl

Romania

Georg Fischer Rohrleitungssysteme (Elvetia)
S.A. SUCURSALA BUCURESTI
020257 Bucuresti
Phone +40 311 040 492
Fax +40 212 317 479
ro.ps@georgfischer.com
www.gfps.com/int

Russia

Georg Fischer
Piping Systems (Switzerland) Ltd
Moscow Representative Office
125040 Moscow
Phone +7 495 748 11 44
ru.ps@georgfischer.com
www.gfps.com/ru

Singapore

Georg Fischer Pte Ltd
528 872 Singapore
Phone +65 6747 0611
Fax +65 6747 05 77
sgp.ps@georgfischer.com
www.gfps.com/sg

Spain / Portugal

Georg Fischer S.A.
28046 Madrid
Phone +34 (0) 91 781 98 90
Fax +34 (0) 91 426 08 23
es.ps@georgfischer.com
www.gfps.com/es

Sweden

Georg Fischer AB
11743 Stockholm
Phone +46 (0) 8 506 77 50 0
Fax +46 (0) 8 749 23 70
info.se.ps@georgfischer.com
www.gfps.com/se

Switzerland

Georg Fischer
Rohrleitungssysteme (Schweiz) AG
8201 Schaffhausen
Phone +41 (0)52 631 30 26
Fax +41 (0)52 631 28 00
ch.ps@georgfischer.com
www.gfps.com/ch

Taiwan

Georg Fischer Co. Ltd.
24158 New Taipei City
Phone +886 2 8512 2822
Fax +886 2 8512 2823
tw@georgfischer.com
www.gfps.com/tw

Turkey

Georg Fischer Hakan Plastik
Boru ve Profil San. Tic. A.S.
59500 Cerkezoy / Tekirdag
Phone +90 282 726 64 43
Fax +90 282 726 94 67
hpsales@hakan.com.tr
www.hakan.com.tr

United Kingdom / Ireland

Georg Fischer Sales Ltd
CV2 2ST Coventry, United Kingdom
Phone +44 (0) 2476 535 535
Fax +44 (0) 2476 530 450
uk.ps@georgfischer.com
www.gfps.com/uk

USA / Caribbean

Georg Fischer LLC
92618 Irvine
Phone +1 714 731 88 00
Fax +1 714 731 62 01
Toll Free 800/854 40 90
us.ps@georgfischer.com
www.gfpiping.com

International

Georg Fischer
Piping Systems (Switzerland) Ltd
8201 Schaffhausen/Switzerland
Phone +41 (0) 52 631 30 03
Fax +41 (0) 52 631 28 93
info.export@georgfischer.com
www.gfps.com/int

The technical data are not binding. They neither constitute expressly warranted characteristics nor guaranteed properties nor a guaranteed durability. They are subject to modification. Our General Terms of Sale apply.

37 271 02
e (7.16)

© Georg Fischer JRG AG
Hauptstrasse 130
CH-4450 Sissach/Switzerland
Telefon +41 (0) 61 975 22 22
info.jrg.ps@georgfischer.com
Printed in Switzerland