

Erweiterung der Pro-Reihe

Kugelhahn 546 Pro und 543 Pro



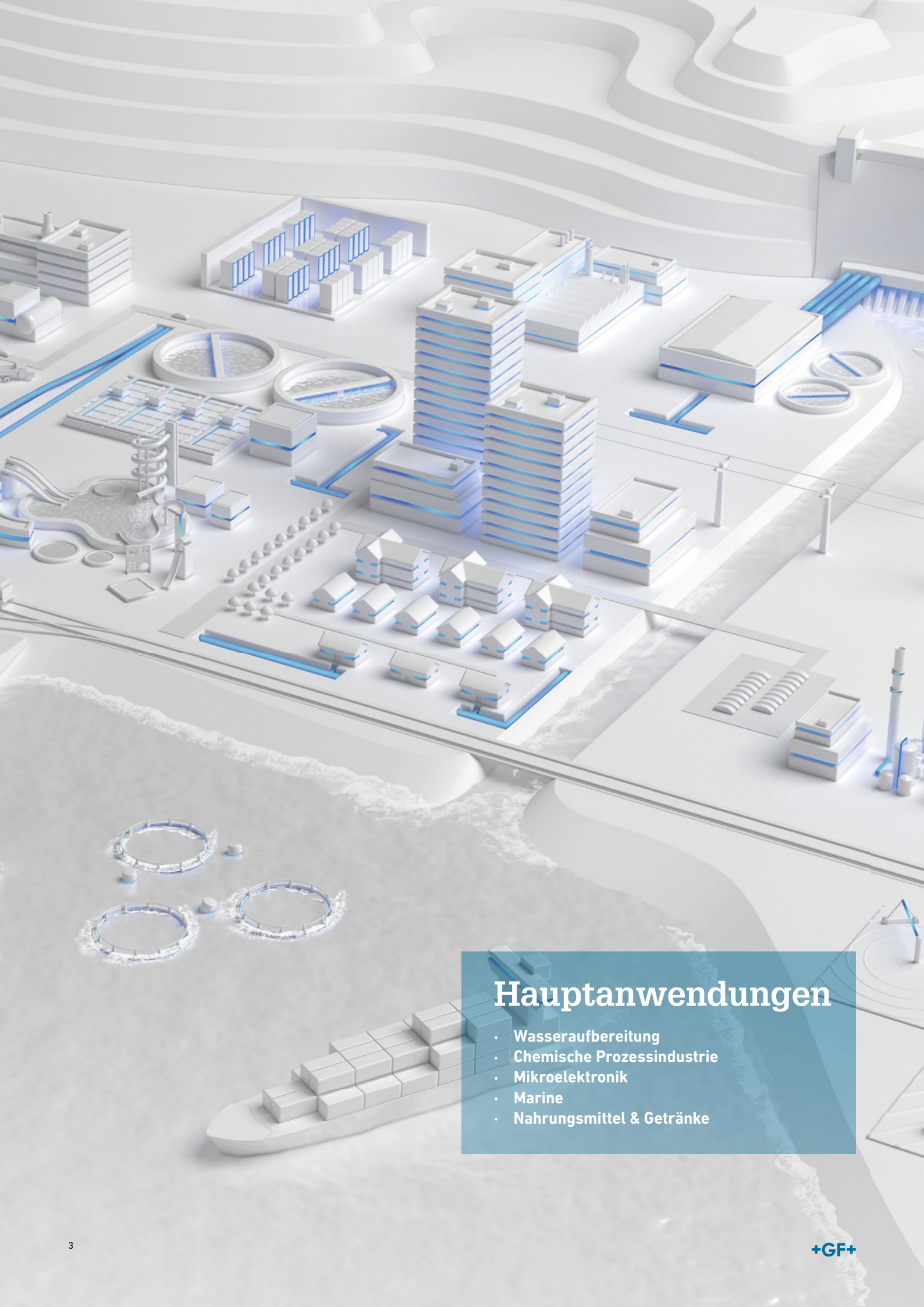
Kugelhahn Pro-Reihe

Zu Höchstleistungen angetrieben



Kugelhähne sind ein unverzichtbarer Bestandteil eines jeden Rohrleitungssystems. Es gibt sie in verschiedenen Größen, Materialien und Betätigungsmöglichkeiten, um Prozesse in den unterschiedlichsten Anwendungsbereichen zu regeln und zu steuern. Um den ausfallsicheren Betrieb des gesamten Systems zu gewährleisten, ist es unerlässlich, auf qualitativ hochwertige Komponenten mit integrierten Sicherheitsmaßnahmen zu vertrauen, um unerwartete Ausfallzeiten und Reparaturen zu vermeiden.

Deshalb sind Kugelhähne von GF Piping Systems immer die ideale Lösung. Ob in der chemischen Prozessindustrie oder in der Wasseraufbereitung: GF Piping Systems deckt mit seinem breiten Produktsortiment eine Vielzahl von Anwendungen zuverlässig ab. Vom einfachen, handbetätigten Absperrventil bis zum vollautomatischen Kugelhahn bieten unsere Lösungen einen echten Mehrwert und erfüllen kompromisslos höchste Leistungs- und Qualitätsansprüche.



Hauptanwendungen

- Wasseraufbereitung
- Chemische Prozessindustrie
- Mikroelektronik
- Marine
- Nahrungsmittel & Getränke

Kugelhahn Pro-Reihe

Modular und flexibel

Unser umfassendes Portfolio an Kugelhähnen höchster Qualität und unsere jahrzehntelange Erfahrung ermöglichen es uns modernste Technologie und anpassbare Lösungen für jede Anwendung anzubieten. Die flexible, modulare Bauweise und die breite Auswahl an verfügbaren Werkstoffen machen die Kugelhahn Pro Produktlinie von GF Piping Systems die perfekte Lösung für jede Herausforderung.

Bei der Optimierung eines Rohrleitungssystems sind der Kugelhahn 546 Pro und der Kugelhahn 543 Pro entscheidende Komponenten zur Steigerung der Gesamteffizienz. Sie helfen, Service- und Nachrüstkosten zu senken, reduzieren das Risiko von Fehlbedienungen und Sabotage oder antizipieren zukünftige Anforderungen - von gesetzlichen Änderungen bis hin zur Digitalisierung. Die Pro-Reihe erfüllt die heutigen Anforderungen an die Ventiltechnik mit dem gewohnt hohen Qualitätsstandard von GF Piping Systems. Durch die im Vergleich zum Vorgängermodell gleichbleibende Einbaulänge lässt sich das optionale Zubehör schnell und flexibel an veränderte Anforderungen anpassen.

100 % zuverlässig

In puncto Zuverlässigkeit steht die nächste Generation dem Original in nichts nach und wurde sogar verbessert: Sie sind wartungsarm, stehen weltweit in verschiedensten Materialien zur Verfügung und haben besonders viele Zulassungen.

100% flexibel

Der Kugelhahn 546 Pro und der Kugelhahn 543 Pro lassen sich dank ihrer modularen Bauweise stets an den individuellen Bedarf anpassen. Ob elektrische, pneumatische oder manuelle Betätigung inklusive optionalen Zubehörs – sie erfüllen flexibel alle Bedürfnisse.

Beitrag zur Digitalisierung

Der 546 Pro und der 543 Pro leisten einen Beitrag zur Digitalisierung: Sie lassen sich leicht mit einer elektrischen Stellungsrückmeldung nachrüsten und stellen per Data-Matrix-Code relevante Komponenten-Informationen bereit.





Zweistufige Sicherheit

Um sensible Prozesse gegen die Risiken von Irrtümern und Sabotage abzusichern, verfügt der Kugelhahn 546 Pro und der 543 Pro serienmäßig über eine Arretierung per Verschlusselement und die Möglichkeit zur Montage eines Vorhängeschlosses.

Vollständige Kompatibilität

Durch gleiche Einbaulänge und Gewinde wie bei den Vorgängern sind keine komplizierten und teuren Montagearbeiten nötig. Der 546 Pro und 543 Pro kann mit samt Antrieb und Zubehör im laufenden Betrieb und somit kostengünstig nachgerüstet werden.

Minutenschneller Austausch

Die Sollbruchstelle in der Schnittstelle erlaubt es dem Anwender, beim Verschleiß eines automatisierten Ventils den Austausch des Kupplungsstücks innerhalb weniger Minuten und ohne Unterbrechung vorzunehmen.

Schweizer Qualität für höchste Zuverlässigkeit

Der Kugelhahn 546 Pro wird, wie bereits sein Vorgänger, von GF Piping Systems im schweizerischen Seewis (Graubünden) produziert. Seit über einem halben Jahrhundert laufen hier hochwertige Hand- und Automatikarmaturen vom Band. Sie verbinden technologische Innovation mit höchstem Anspruch an Materialauswahl, Fertigung und Qualitätstests für Sicherheit, Langlebigkeit und Zuverlässigkeit.





Produktmerkmale

- 1 Ergonomischer Hebel, serienmäßig abschließbar
- 2 Quick-Label auf Anfrage
- 3 Integriertes Werkzeug für das Einschraubteil
- 4 Schnittstelle für flexible Automation und Zubehör
- 5 Verstärkte Sollbruchstelle im Zapfen
- 6 Doppelte Zapfendichtungen
- 7 Dynamische Hinterlagedichtung
- 8 Spiegelglatte Kugeloberfläche
- 9 Sägezahngewinde für Kunststoffe geeignet
- 10 Befestigungssystem mit integrierten Gewindebuchsen
- 11 Data-Matrix-Code

Flexible Kontrolle

Der Kugelhahn 543 Pro ist der ideale Kugelhahn für alle Misch- und Verteilprozesse, darunter das Umleiten, Mischen, Verteilen oder Absperrn eines Mediums in der Wasseraufbereitung oder der chemischen Prozessindustrie.

L-Bohrung



Verteilfunktion in der Grundstellung



Mischfunktion mit verringertem Durchfluss



Verteilfunktion



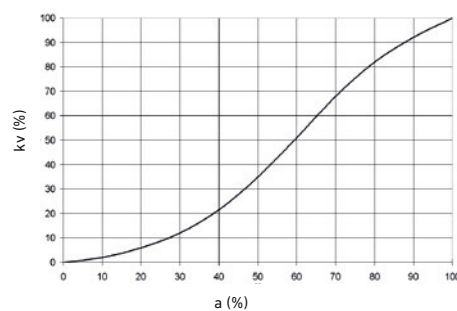
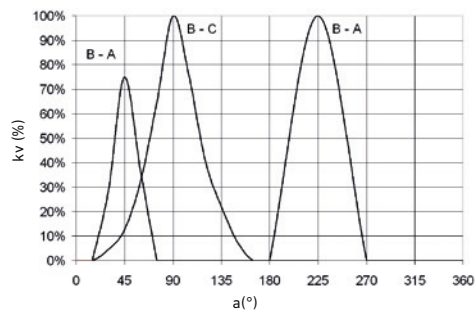
Abgang geschlossen, Durchgang offen mit verringertem Durchfluss

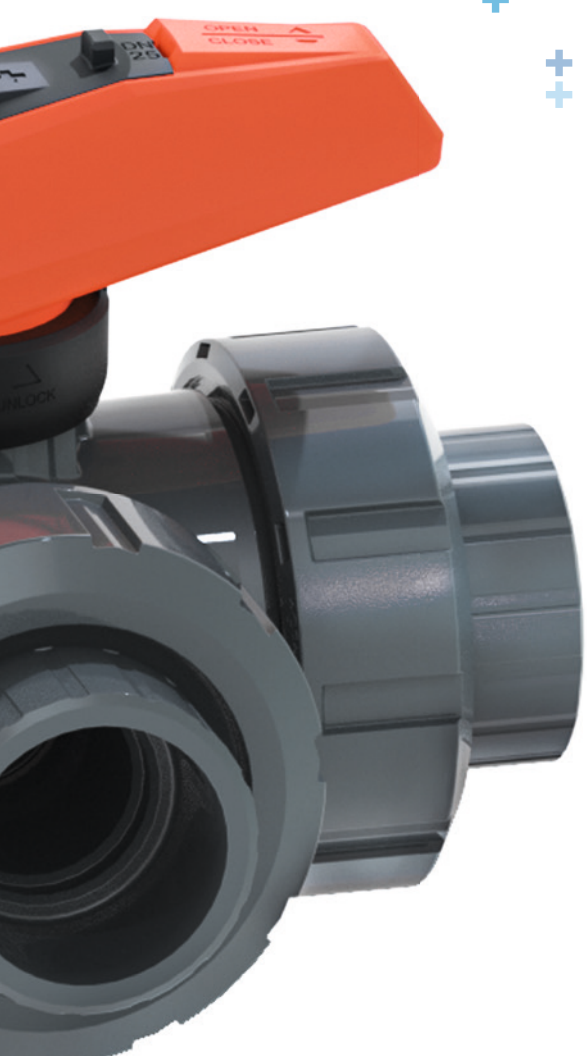


Absperrfunktion



Durchflussdiagramme





T-Bohrung



Verteilfunktion in der Grundstellung



Verteilfunktion



Abgang geschlossen, Durchgang offen

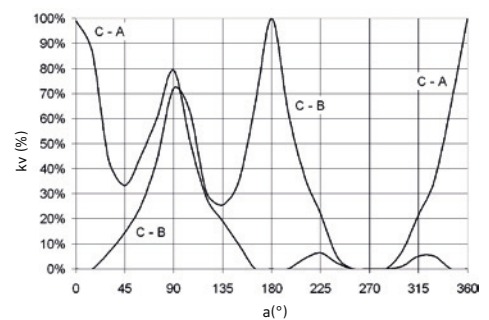
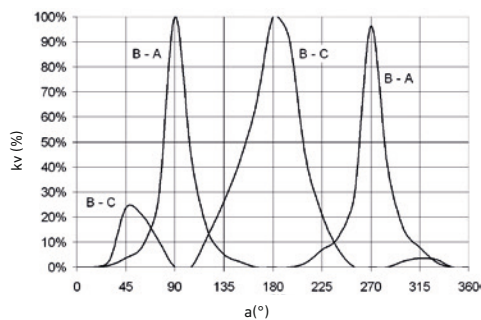


Verteilfunktion



Absperrfunktion

Durchflussdiagramme



Die bewährten Originale wurden erneut verbessert

Der Kugelhahn 546 Pro und der 543 Pro wurden, aufbauend auf den bewährten Originalen, in vielen Details noch einmal verbessert. Eine verstärkte Sollbruchstelle im Zapfen verhindert Leckagen wegen Verschleiss oder zu grosser Krafteinwirkung. Zwei integrierte Dichtungsringe im Zapfen geben doppelte Sicherheit. Der 546 Pro und der 543 Pro bietet damit Zuverlässigkeit ohne Kompromisse und ist durch optionales Zubehör flexibel erweiterbar. Alle bisherigen Qualitätsmerkmale des Kugelhahns finden sich auch in der neuen Generation.



Anwenderfreundliche Betätigung

Der ergonomisch geformte Hebel erlaubt die leichtgängige, präzise Betätigung. Zum Schutz gegen unbeabsichtigtes oder unbefugtes Betätigen ist er serienmäßig abschliessbar und funktioniert mit allen neuen Zubehörvarianten. Ein Werkzeug für den Ausbau des Einschraubteils ist integriert.



Sicherheit durch Totmannschaltung

Der 546 Pro und der 543 Pro denkt mit, falls Sie es vergessen: Eine manuelle Rückstelleinheit („Totmannschaltung“) stellt sicher, dass sich die Ventile von selbst schliessen. Diese verlässliche, kompakte und kostengünstige Lösung erhöht die durchgehende Prozesssicherheit und beseitigt potentiell weitreichende Risiken auf einfache Weise.



Kontrolle durch den Doppelsensor

Die optionale LED-Stellungsrückmeldung erlaubt es, die aktuelle Stellung der Ventile zu jedem Zeitpunkt zentral zu erfassen und zu kontrollieren – für handbetätigte und automatisierte Ventile. Der kompakte Doppelsensor passt auch bei ungünstigen Platzverhältnissen und ist vor eindringendem Wasser und Staub geschützt (Schutzklasse IP67).



Information per Data-Matrix-Code

Der Data-Matrix-Code auf dem 546 Pro und dem 543 Pro vereinfacht die Speicherung aller technischen Informationen zu jedem einzelnen Ventil und ermöglicht damit die individuelle Rückverfolgbarkeit. Die einwandfreie Identifikation jedes Kugelhahns erleichtert Installation, Wartung und Instandsetzung.



Zu Höchstleistungen angetrieben

Pneumatische und elektrische Antriebe von GF Piping Systems helfen, Prozesse effizienter zu gestalten und die Wartungskosten zu senken. Wo nötig tragen sie auch zur Digitalisierung bei, indem sie den Zugriff auf Prozess- und Komponentendaten erleichtern welche zur Optimierung der Anlage genutzt werden können.

All-in-one Lösung

Präzise Steuerung

Das perfekte Ventilpaket. Der elektro-pneumatische Stellungsregler ist für den pneumatischen Antrieb und den Kugelhahn 546 Pro / 543 Pro abgestimmt und geprüft. Die perfekte Ausrichtung macht die präzise Durchflussregelung einfach. Die Inbetriebnahme wird durch die automatische Einstellfunktion beschleunigt. Der pneumatische Antrieb und der elektropneumatische Stellungsregler sind auch für Membranventile vom Typ DIASTAR erhältlich.

Pneumatischer Antrieb

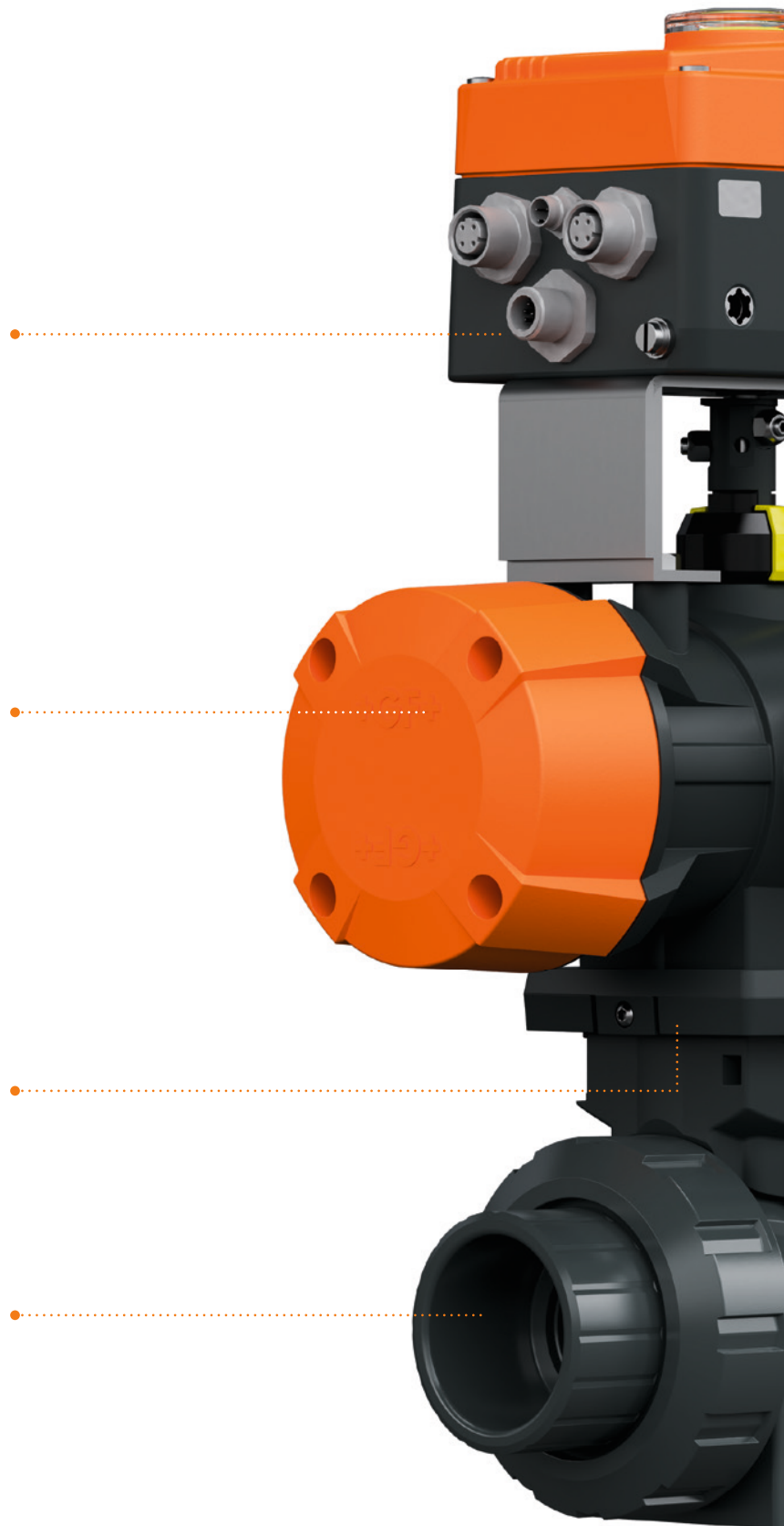
Die pneumatischen Antriebe sind wesentlich kompakter und ermöglichen die platzsparende Integration in PP-GF-Rohrleitungssystemen mit verringerten Rohrabständen. Der Einbau der erforderlichen Komponenten wird dadurch vereinfacht.

Automatisierung

Die Ventile sind vormontiert, die Standardschnittstellen ermöglichen jedoch eine einfache Anpassung bei Bedarf. Der Anschlusssatz ist kompakt und enthält einen Grenzwertschalter.

Vernetztes Ventile

Flexible Grössenauswahl für die perfekte Anpassung – dank der neu entwickelten Schnittstelle zwischen dem Kugelhahn 546 Pro / 543 Pro und dem pneumatischen Antrieb steht für jedes Drehmoment und jede Grösse ein passendes Modell zur Verfügung, auch für Niederdruckanwendungen. Zur Auswahl stehen Standardkonfigurationen, kundenspezifische Baugruppen bietet GF Piping Systems auf Anfrage an.





100%

Systemflexibilität

27%

Raumersparnis*



Gateway zur Digitalisierung

100%

wiederverwertbares Verbundmaterial

* maximaler Unterschied zu Vorgängermodellen

Together as one

Wir machen Prozess- automatisierung einfach

GF Piping Systems ist Ihr erfahrener Partner mit einem vollumfänglichen Programm von einbau- und bedienungsfreundlichen Mess-, Regel- und Antriebskomponenten und -ventilen. Ausserdem können Sie sich während jeder Projektphase auf Unterstützung vor Ort verlassen. Wir bieten mit unseren Produkten und Lösungen Komplettpakete an. Dazu gehören die sorgfältig ausgeführte Installation, ein kompetentes Experten-Team zur weltweiten Unterstützung unserer Kunden bei allen Projektschritten sowie Digitalisierungs-Services, damit Ihr Projekt Ihnen einen Spitzenplatz im Markt sichert.

Eine Anwendererfahrung über den gesamten Regelkreis hinweg

Präzise Messungen als Grundlage der zuverlässigen Prozessregelung

Physikalische Parameter sowie Analytik, einschliesslich Installationsfittings, für eine mühelose Kombination.

Regelgenauigkeit über den gesamten Automatisierungskreis hinweg

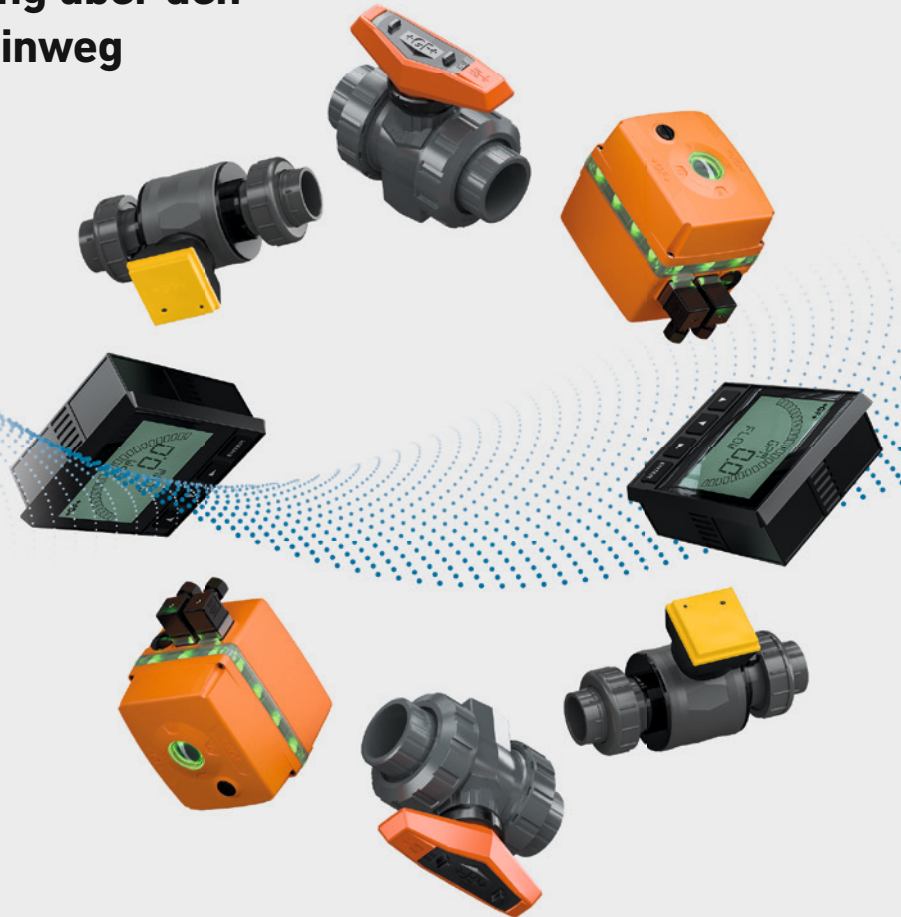
Einzel- oder Doppelkanal mit zusätzlichen Regelmöglichkeiten.

Zuverlässige Antriebe mit Konfigurationsflexibilität

Elektrische und pneumatische Antriebe für eine hohe Flexibilität bei standardisierten Ventilschnittstellen. Umfangreiches Zubehör zur Abrundung unseres Angebots an Antrieben.

Das richtige Ventil für Ihre Anwendung

Kugelhähne, Absperrklappen, Membranventile und verschiedene Prozessventile sowie Rohranschlüsse für eine schnelle und unkomplizierte Montage.



www.gfps.com/processautomation

Specialized Solutions

Jederzeit bereit

Mit seinen Speziallösungen bietet der Weltmarktführer GF Piping Systems Unterstützung in allen Projektphasen, um erstklassige Konstruktionen zu realisieren. So können sich Anlagenbetreiber und Planer ohne Unterbrechung auf Ihre eigentliche Arbeit konzentrieren.



Kundenspezifische Produktkonstruktion und Vorfertigung

Unsere Teams für kundenspezifische Lösungen haben stets Ihre spezifischen Anforderungen und Anwendungen im Blick. Dazu gehören Einzelanfertigungen ebenso wie Komplettsysteme oder Sonderlösungen in Kleinserien, eine individuelle Beratung und die externe Vorfertigung.



Digitale Bibliotheken

Die Bibliotheken decken die drei Kernbereiche der Auslegung, Erstellung und Betreuung eines Projekts ab: Building Information Modeling (BIM), Anlagenplanungs-Software und CAD-Bibliothek. So sparen Sie Zeit und Konstruktionskosten.



Engineering

Steigern Sie die Effizienz Ihres Projekts mit den massgeschneiderten Analysepaketen von GF Piping Systems und entscheiden Sie, welches Angebot Ihren Anforderungen am besten entspricht. Dabei haben Sie die Auswahl zwischen Projektanalyse und Advanced Engineering, um jederzeit während aller Projektphasen die passende Unterstützung zu erhalten. Fundiertes Fachwissen während der gesamten Projektlaufzeit.

www.gfps.com/specialized-solutions



Die nächsten Schritte ^{+GF+}

In dieser Broschüre haben wir die wesentlichen Informationen und technischen Details für Sie zusammengestellt. Doch nichts ersetzt das persönliche Gespräch mit einem Experten von GF Piping Systems. Es geht dabei ganz um Ihre Bedürfnisse und wie wir Sie bei Ihren Herausforderungen im Geschäftsalltag unterstützen können. Wenn Sie dies nicht bereits getan haben, vereinbaren Sie noch heute einen Termin.

Ihren Ansprechpartner vor Ort finden Sie auf der Rückseite dieser Broschüre oder auf der Website von GF Piping Systems. Dort finden Sie auch spezialisierte Ansprechpartner in Ihrer Region. Weitere Informationen zu unseren Produkten sowie Datenblätter, Betriebsanleitungen und relevante Zertifikate und Freigaben finden Sie ebenfalls auf unserer Website.

Weitere Informationen unter
www.gfps.com/ballvalve

Lokale Unterstützung – weltweit

Besuchen Sie unsere Website und
kontaktieren Sie Ihren lokalen Spezialisten:
www.gfps.com/our-locations



Die hierin enthaltenen Informationen und technischen Daten (insgesamt „Daten“) sind nicht verbindlich, sofern sie nicht ausdrücklich schriftlich bestätigt werden. Die Daten begründen weder ausdrückliche, stillschweigende oder zugesicherte Merkmale noch garantierte Eigenschaften oder eine garantierte Haltbarkeit. Änderungen aller Daten bleiben vorbehalten. Es gelten die Allgemeinen Verkaufsbedingungen der Georg Fischer Piping Systems.